

dr Przemysław Szczuciński
Akademia im. Jakuba z Paradyża
w Gorzowie Wlkp.



Migracje

wewnętrzne ludności w województwie lubuskim



Gorzów Wlkp., 19.05.2017 r.

Pojęcie migracji



- **Pod pojęciem migracji** definiuje się zmiany stałego i czasowego miejsca zamieszkania ludności dokonujące się w przestrzeni geograficznej.
- Gdy przemieszczenia te dokonują się poza granice kraju nazywa się je migracjami zewnętrznymi, gdy odbywają się w obrębie kraju nazywane są migracjami wewnętrznymi,

Z. Kawczyńska- Butrym, *Migracje. Wybrane zagadnienia*, Wydawnictwo UMCS, Lublin 2009, s. 11.

Teorie migracji:

- demograficzne,
- ekonomiczne,
- geograficzne,
- socjologiczne.

Czynniki migracji:

- dobrobyt,
- atrakcyjne miejsca pracy,
- bieda i bezrobocie,
- mieszkaniowe,
- rodzinne i osobiste.

Mierniki migracji



Napływ ludności N_t – liczba osób, które przybyły na dany teren w określonym czasie t .

Odływ ludności O_t – liczba osób, które opuściły dany teren w określonym czasie t .

Saldo migracji : $M_t = N_t - O_t$

Saldo migracji na tys. mieszkańców:

C – stała (1000).

$$W_t = \frac{N_t - O_t}{\bar{L}_t} \cdot C$$

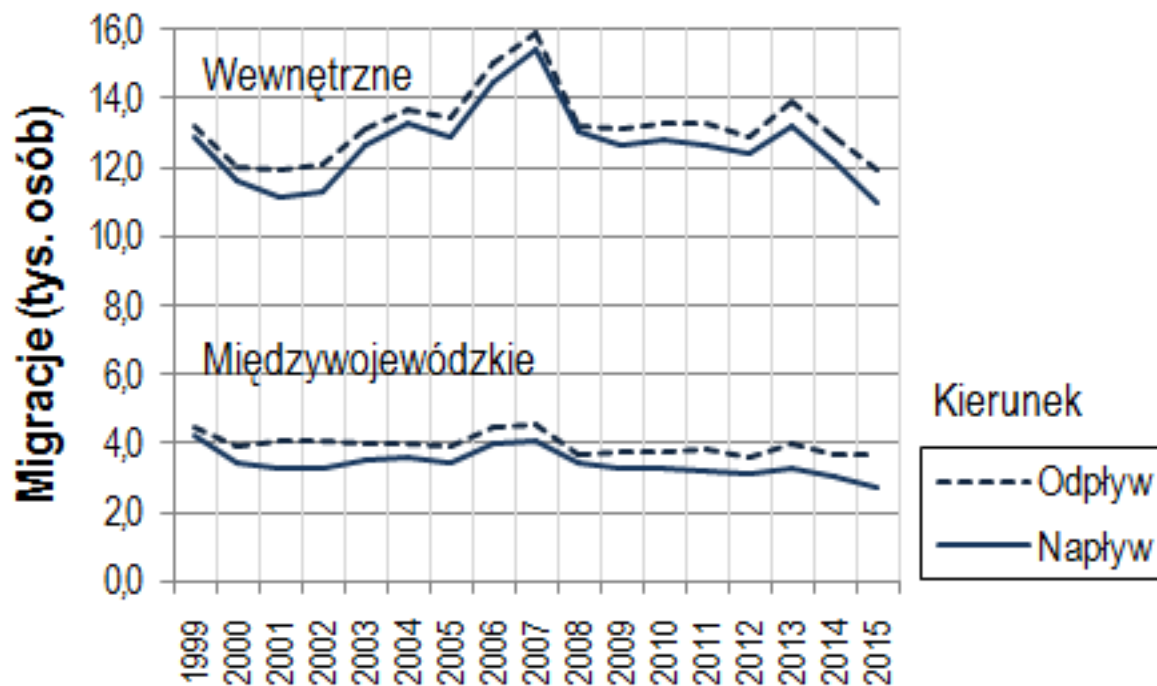
M. Cieślak (red.), *Demografia, Metody analizy i prognozowania*, PWN, Warszawa 1992, s. 250.

W badaniu wzięto pod uwagę **migracje na pobyt stały**.

Zastosowano narzędzia analizy korelacji i regresji.

Wykorzystano dane GUS oraz Urzędu Statystycznego w Zielonej Górze.

Dynamika migracji w woj. lubuskim w latach 1999-2015



W latach 1999-2015:

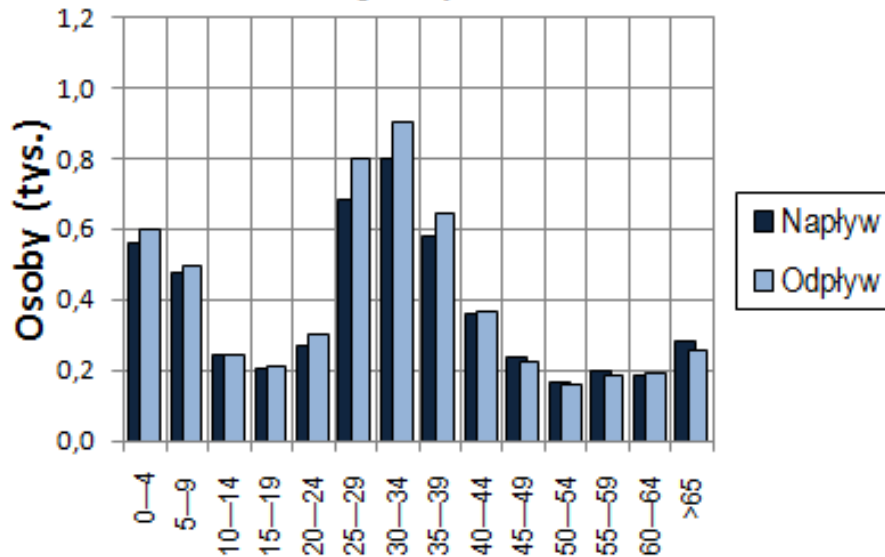
- Napływ ludności od 10 959 do 15 429, odpływ od 11 852 do 15 908 osób.
- Skala zjawisk w ruchu międzywojewódzkim od 2 572 do 4506 osób.
- Saldo migracji za badany okres - 9097 osób.

Za 2015 rok:

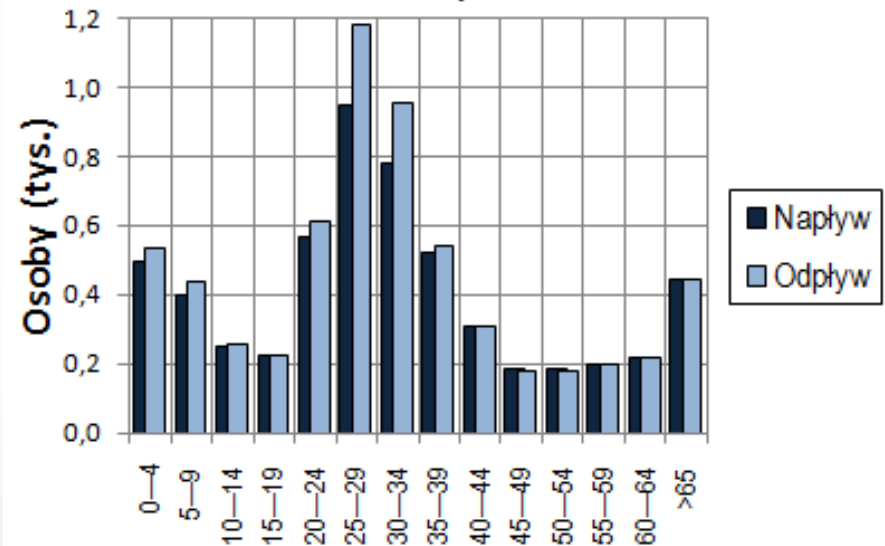
- Saldo migracji – 893 osoby, w miastach – 976, na wsi +83 osoby.

Struktura migracji za 2015 r.

Mężczyźni



Kobiety



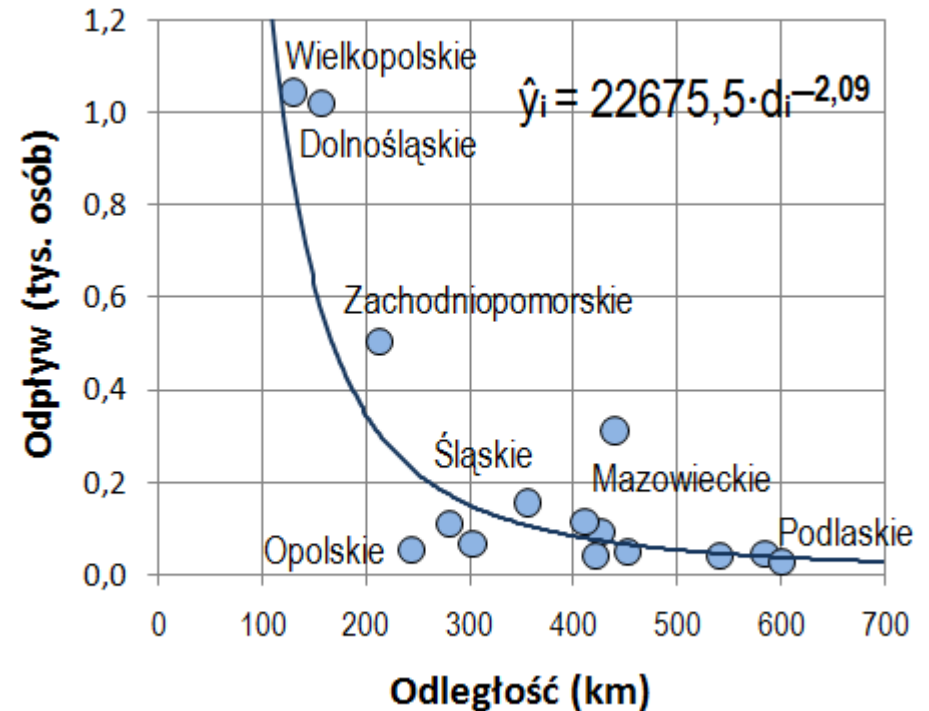
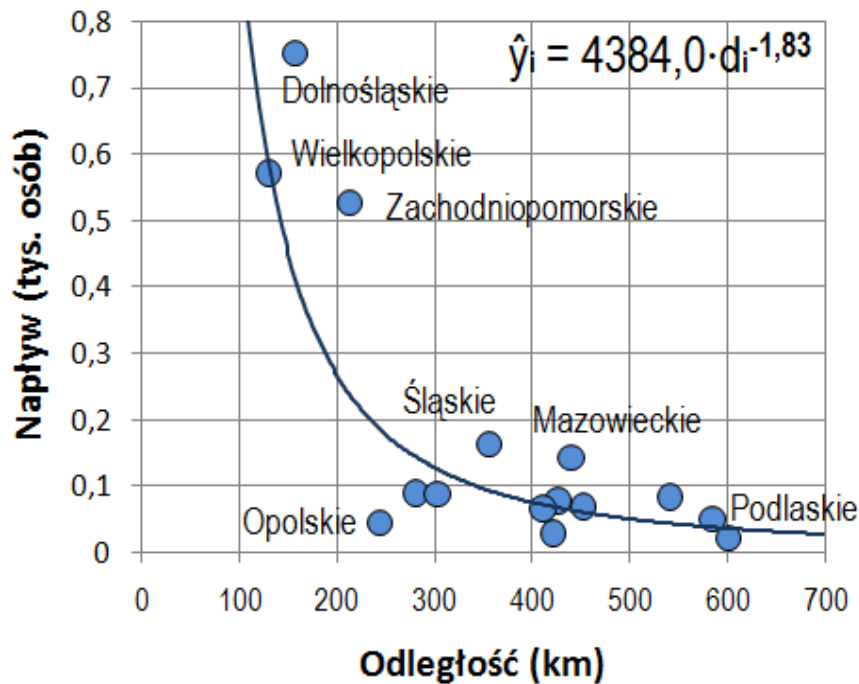
- Struktura migrantów :
 - kobiety 52,5%,
 - mężczyźni 47,5%.
- Dominującą grupę stanowią ludzie młodzi.

Migracje w woj. lubuskim według ważniejszych województw za 2015 r.



| Napływ | Osób | Odpływ | Osób | Saldo ujemne | Osób | Saldo dodatnie | Osób |
|---------------------|------|---------------------|------|--------------------|------|---------------------|------|
| Dolnośląskie | 751 | Wielkopolskie | 1042 | Wielkopolskie | -472 | Lubelskie | +42 |
| Wielkopolskie | 570 | Dolnośląskie | 1017 | Dolnośląskie | -266 | Zachodnio-pomorskie | +23 |
| Zachodnio-pomorskie | 525 | Zachodnio-pomorskie | 502 | Mazowieckie | -168 | Warmińsko-mazurskie | +21 |
| Śląskie | 161 | Mazowieckie | 309 | Pomorskie | -47 | Łódzkie | +21 |
| Mazowieckie | 141 | Śląskie | 154 | Kujawsko-pomorskie | -20 | Śląskie | +7 |
| Kujawsko-pomorskie | 88 | Pomorskie | 112 | Małopolskie | -16 | Podkarpackie | +6 |
| Łódzkie | 86 | Kujawsko-pomorskie | 108 | Świętokrzyskie | -11 | X | X |
| Lubelskie | 82 | Małopolskie | 92 | Opolskie | -7 | | |
| Podlaskie | 20 | Podlaskie | 26 | Podlaskie | -6 | | |

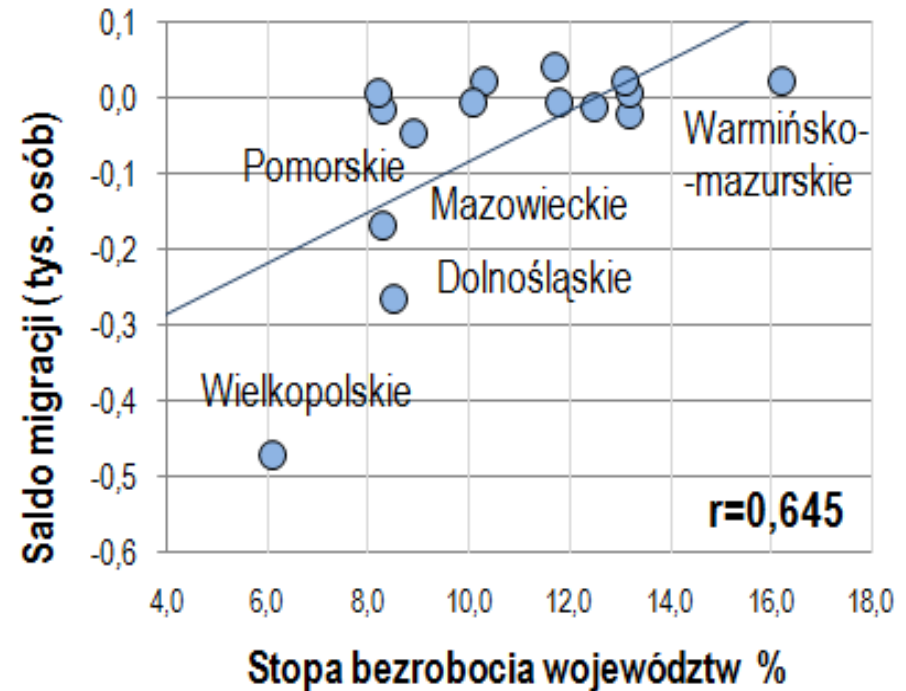
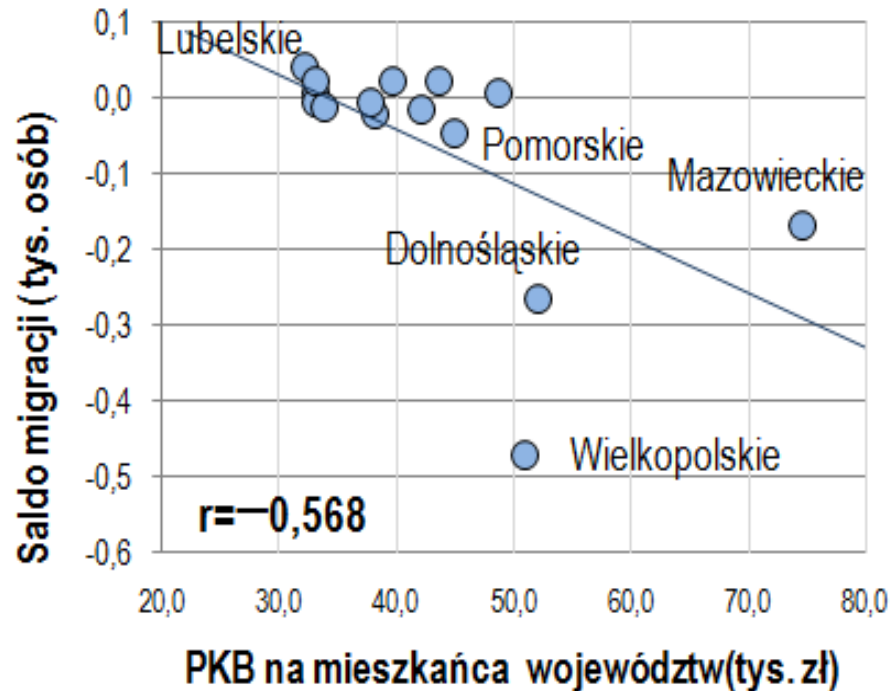
Napływ i odpływ ludności a odległość od poszczególnych województw za 2015 r.



Dopasowanie do danych empirycznych:

- Współczynnik R^2 dla funkcji napływu migracyjnego 62,5%,
- Współczynnik R^2 dla odpływu migracyjnego 65,2%.

Saldo migracji w woj. lubuskim a PKB i stopa bezrobocia poszczególnych województw za 2015 r.



- Liczba obserwacji 15 województw.
- Odływ ludności nad jej napływem (ujemne saldo) przeważa do województw o wysokim PKB i niskiej stopie bezrobocia.

Migracje wewnętrzne według gmin za 2015 r.



Największy ruch migracyjny:

- Zielona Góra – napływ 1458, odpływ 1010 osób,
- Gorzów Wlkp. – napływ 1096, odpływ 1206 osób.

Najmniejszy ruch:

- gmina Wymiarki – napływ 11, odpływ 42 osoby.

Największe saldo migracji w ujęciu absolutnym:

- Zielona Góra – 448 osób.

Największe saldo migracji na tys. mieszkańców:

- 15,6 – gmina Deszczno, 10,3 Santok, 10,1 Świdnica,

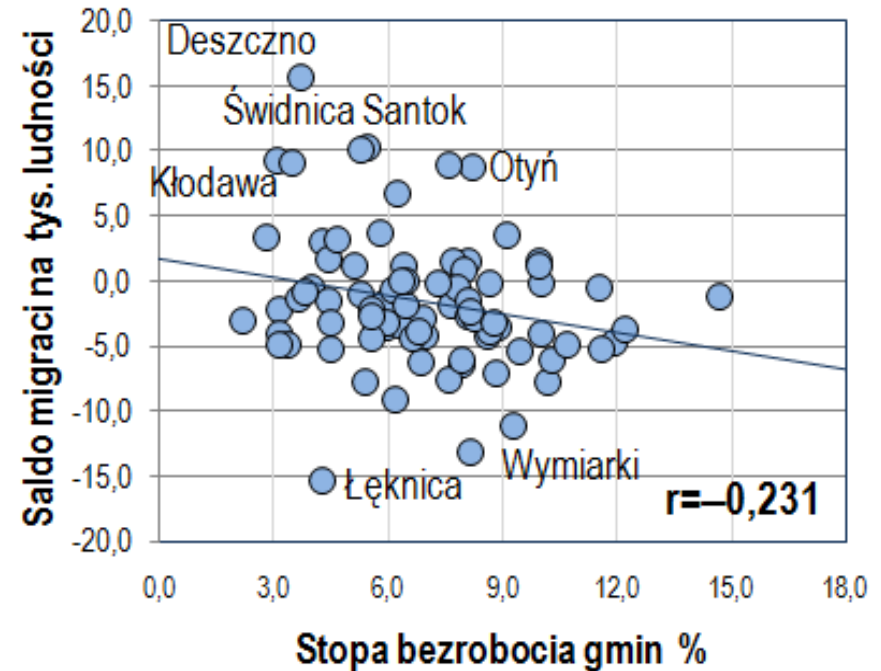
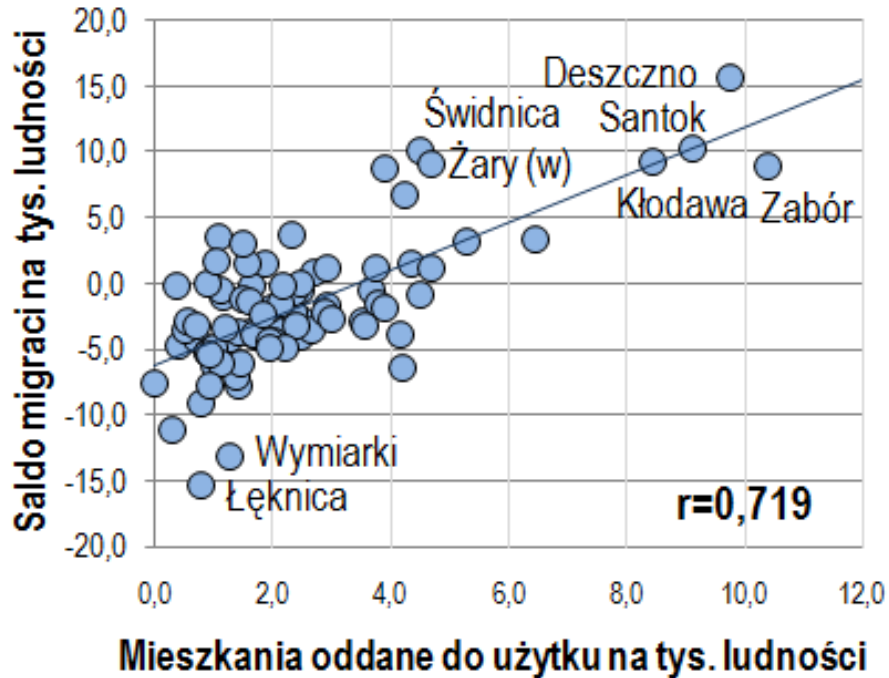
Najmniejsze saldo na tys. mieszkańców:

- -15,4 gmina Łęknica.

Saldo migracji:

- ujemne 59 gmin,
- dodatnie 23 gminy.

Saldo migracji według gmin a czynniki ekonomiczne i społeczne za 2015 r.



Współczynniki korelacji salda migracji według gmin ze:

- Stopą bezrobocia w % ludności w wieku produkcyjnym -0,231,
- Liczbą podmiotów w REGON na tys. mieszkańców + 0,132,
- Liczbą pracujących na tys. mieszkańców - 0,017.

Liczba obserwacji: 82 gminy.

Wnioski



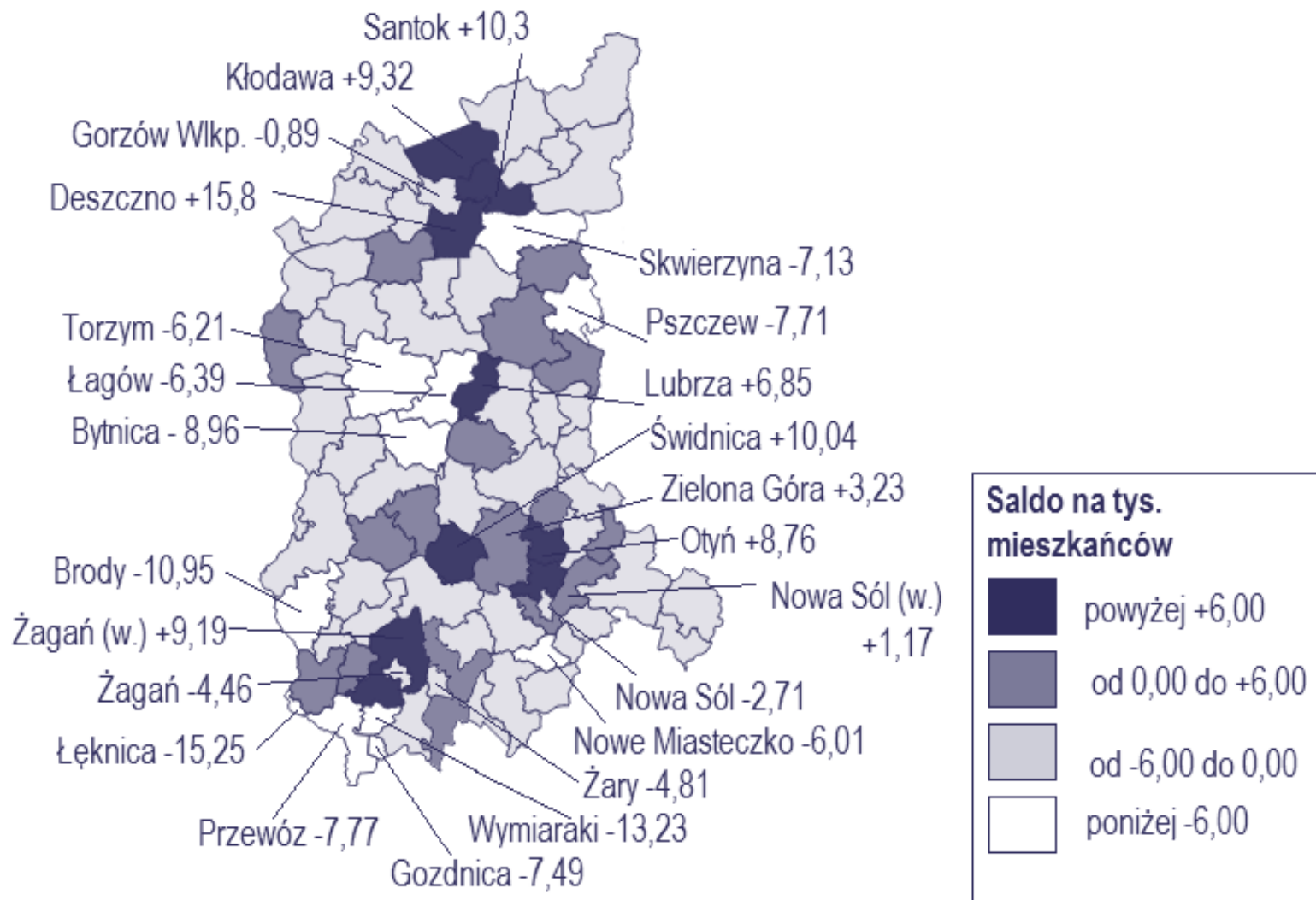
- W województwie lubuskim od lat odpływ ludności przeważa nad jej napływem.
- Ze względu na odległość największe przepływy występują z regionami najbliższymi.
- Na kształtowanie się salda migracji oddziaływanie mają poziom PKB na mieszkańca i stopa bezrobocia. Szczególnie z tymi województwami, w których wskaźniki te są korzystniejsze bilans migracji w regionie jest negatywny.
- Na poziomie gmin oddziaływanie czynników ekonomicznych okazuje się mniejsze. Większy wpływ ma liczba mieszkań oddanych do użytku.



***Dziękuję
za uwagę***



Saldo migracji według gmin za 2015 r.



Literatura



- Cieślak M. (red.), *Demografia, Metody analizy i prognozowania*, PWN, Warszawa 1992.
- Gazińska M., *Potencjał demograficzny w regionie. Analiza ilościowa*, Wydawnictwo US w Szczecinie, Szczecin 2003.
- Kawczyńska-Butrym Z., *Migracje. Wybrane zagadnienia*, Wydawnictwo UMCS, Lublin 2009.
- Mielecka-Kubień Z., *Migracje wojewódzkie na pobyt stały w województwie śląskim w 2010 roku w świetle praw migracji E. G. Ravensteina*, w: Barczak A. (red.), *Perspektywy rozwoju Górnego Śląska*, Zeszyty Naukowe nr 142, UE w Katowicach, Katowice 2013.
- Mitręga M., *Demografia społeczna*, Wydawnictwo Śląsk, Katowice 1995.
- Roszkowska S., *Ekonomiczne uwarunkowania migracji międzywojewódzkich w Polsce*, *Gospodarka Narodowa* nr 4/2009.
- Sasin M., *Główne determinanty migracji stałych w Polsce w latach 2003-2008*, w: Suchecka J. (red.), *Ekonometria przestrzenna i regionalne analizy ekonomiczne*, *Folia Oeconomica* nr 253, Wydawnictwo UŁ, Łódź 2011.

Zródła danych:

- *Bank Danych Lokalnych, GUS*, <http://www.stat.gov.pl>.
- *Ludność, ruch naturalny i migracje w województwie lubuskim w 2015 r.*, Urząd Statystyczny w Zielonej Górze, Zielona Góra.
- *Rocznik Demograficzny 2016*, GUS, Warszawa.
- *Roczniki Statystyczne Województwa Lubuskiego 2000-2016*, Urząd Statystyczny w Zielonej Górze, Zielona Góra.