

# Koniunktura gospodarcza, opinie formułowane przez jednostki z siedzibą w województwie LUBUSKIM – lipiec 2019 r.

31.07.2019 r.

# 1,1

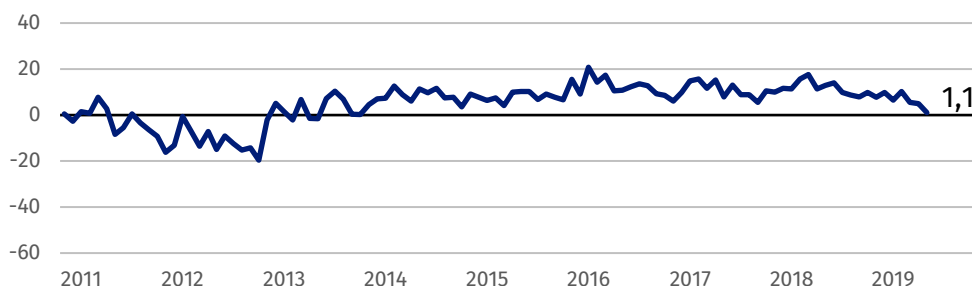
Wskaźnik ogólnego klimatu koniunktury w przetwórstwie przemysłowym

Przedsiębiorcy z większości prezentowanych rodzajów działalności oceniają w lipcu koniunkturę korzystnie. Najbardziej optymistyczne opinie, lepsze od sygnalizowanych przed miesiącem, formułują podmioty należące do sekcji zakwaterowanie i gastronomia.

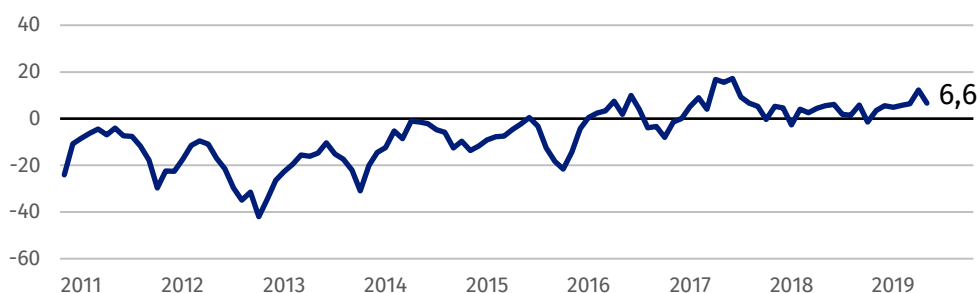
Ze wszystkich prezentowanych rodzajów działalności najbardziej optymistycznie oceniają koniunkturę przedsiębiorcy z sekcji zakwaterowanie i gastronomia

## Wskaźnik ogólnego klimatu koniunktury

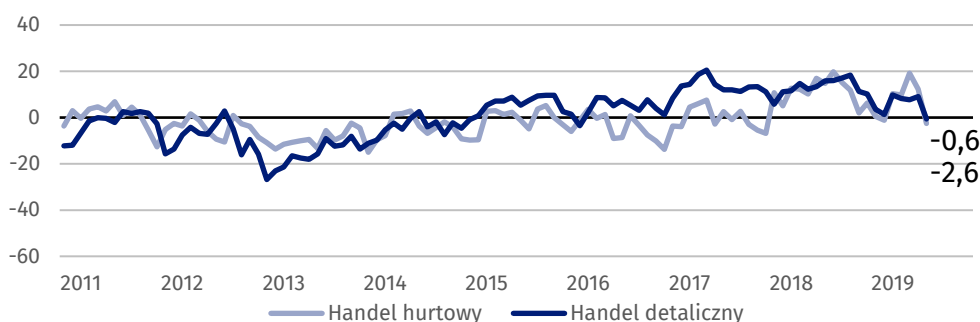
Wykres 1. Wskaźnik ogólnego klimatu koniunktury w przetwórstwie przemysłowym



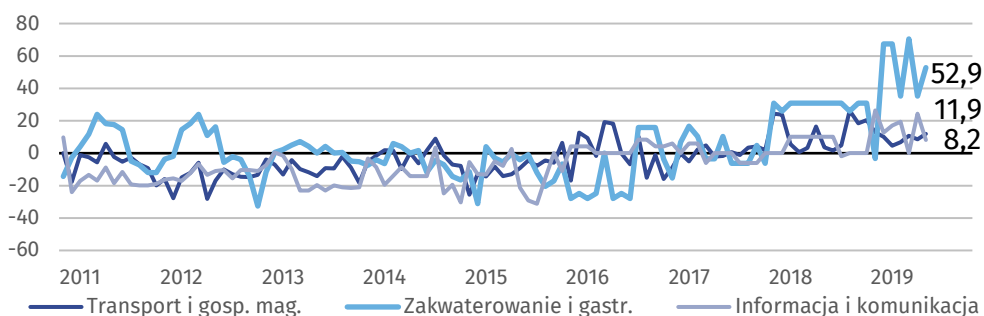
Wykres 2. Wskaźnik ogólnego klimatu koniunktury w budownictwie



Wykres 3. Wskaźnik ogólnego klimatu koniunktury w handlu



**Wykres 4. Wskaźnik ogólnego klimatu koniunktury w wybranych sekcjach usługowych**



## Barierzy działalności przedsiębiorstw

### PRZETWÓRSTWO PRZEMYSŁOWE

Barierą w największym stopniu ograniczającą działalność są koszty zatrudnienia (w lipcu br. zgłasza ją 61,0% podmiotów, wobec 61,8% przed rokiem). W porównaniu z lipcem ub.r. najbardziej wzrosło znaczenie bariery związanej z niepewnością ogólnej sytuacji gospodarczej (z 23,8% do 36,3%).

### BUDOWNICTWO

Największe trudności wskazywane przez firmy zgłaszające bariery związane są z kosztami zatrudnienia (56,3% w lipcu br., 56,2% przed rokiem). W porównaniu z lipcem 2018 r. najbardziej wzrosło znaczenie barier związanych z niejasnymi, niespójnymi i niestabilnymi przepisami prawnymi (z 27,8% do 38,8%) oraz wysokimi obciążeniami na rzecz budżetu (z 34,0% do 44,0%), natomiast spadło – bariery wynikającej z niedoboru wykwalifikowanych pracowników (z 67,4% do 45,2%).

### HANDEL HURTOWY

Najbardziej ograniczającymi działalność barierami są zbyt duża konkurencja na rynku (56,1% w lipcu br., 52,6% przed rokiem), koszty zatrudnienia (55,9% w lipcu br., 58,1% przed rokiem) oraz wysokie obciążenia na rzecz budżetu (51,9% w lipcu br., 39,8% przed rokiem – znaczenie tej bariery wzrosło w największym stopniu w skali roku).

### HANDEL DETALICZNY

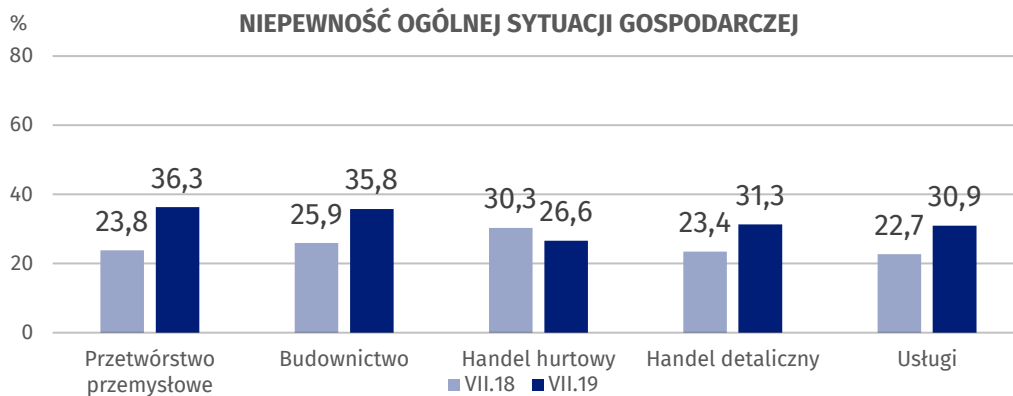
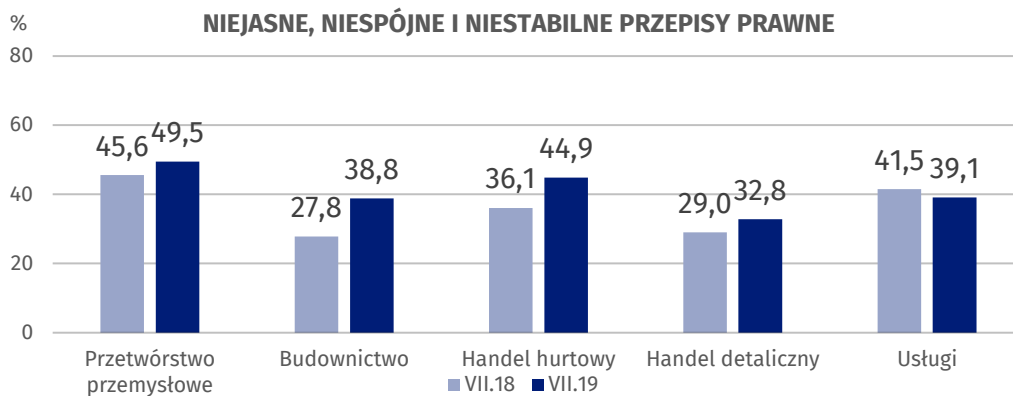
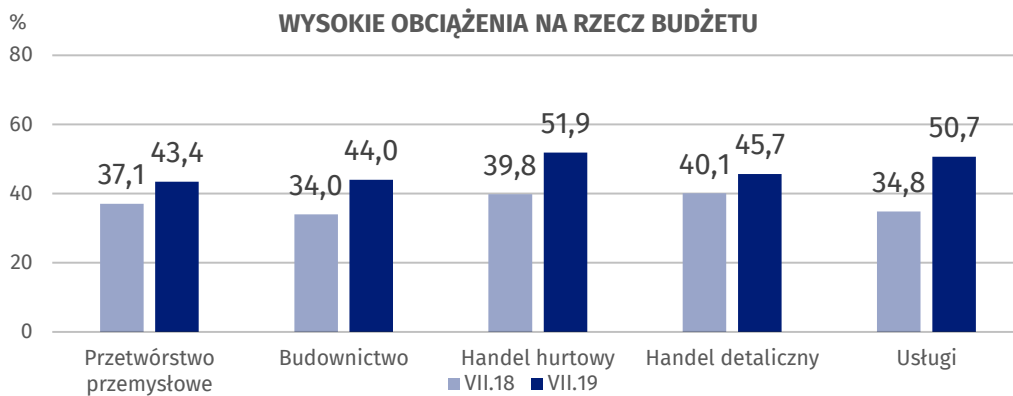
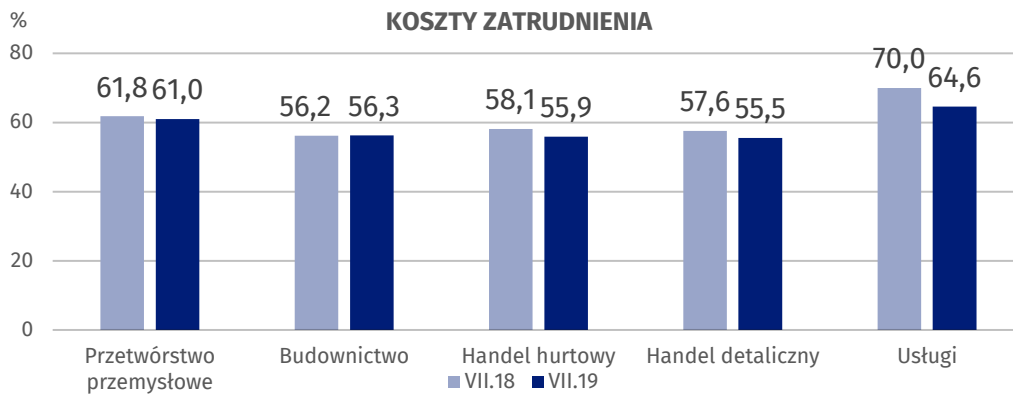
Barierą w największym stopniu ograniczającą działalność są koszty zatrudnienia (55,5% w lipcu 2019 r., 57,6% przed rokiem). W porównaniu z lipcem ub.r. najbardziej wzrosło znaczenie bariery związanej z niepewnością ogólnej sytuacji gospodarczej (z 23,4% do 31,3%), natomiast spadło – bariery wynikającej z niedostatecznego popytu (z 30,3% do 25,0%).

### USŁUGI

W największym stopniu ograniczającymi działalność usługową barierami są koszty zatrudnienia (64,6% w lipcu br., 70,0% przed rokiem) oraz wysokie obciążenia na rzecz budżetu (50,7% w lipcu 2019 r., 34,8% przed rokiem – znaczenie tej bariery wzrosło w największym stopniu w skali roku). W porównaniu z lipcem 2018 r. zmniejszyła się najbardziej uciążliwość bariery wynikającej z niedoboru powierzchni usługowej i/lub wyposażenia (z 14,7% do 0,7%).

W porównaniu z lipcem 2018 r. najbardziej spadło znaczenie bariery wynikającej z niedoboru wykwalifikowanych pracowników w budownictwie

**Wykres 5. Wybrane bariery działalności gospodarczej**



Opracowanie merytoryczne:  
**Departament Studiów  
Makroekonomicznych i Finansów  
Olga Gaca**  
Tel: 22 608 36 51  
**e-mail: [o.gaca@stat.gov.pl](mailto:o.gaca@stat.gov.pl)**

#### **Wydział Współpracy z Mediami**

Tel: 22 608 34 91, 22 608 38 04

**e-mail: [obslugaprasowa@stat.gov.pl](mailto:obslugaprasowa@stat.gov.pl)**

Rozpowszechnianie:  
**Rzecznik Prasowy Prezesa GUS**

**Karolina Banaszek**  
Tel: 22 608 34 75, 22 608 30 09  
**e-mail: [rzecznik@stat.gov.pl](mailto:rzecznik@stat.gov.pl)**



[www.stat.gov.pl](http://www.stat.gov.pl)



@GUS\_STAT



@GlownyUrzadStatystyczny

#### **Powiązane opracowania**

[Koniunktura gospodarcza w przetwórstwie przemysłowym, budownictwie, handlu i usługach 2000 – 2019](#)

[Badanie koniunktury gospodarczej – zeszyt metodologiczny](#)

#### **Temat dostępny w bazach danych**

[Dziedzina Baza Wiedzy Koniunktura Gospodarcza](#)

#### **Ważniejsze pojęcia dostępne w słowniku**

[Koniunktura gospodarcza](#)

[Bariery działalności](#)