

Warszawa, 2014-08-29

KONIUNKTURA GOSPODARCZA

w sierpniu 2014 r.

opinie formułowane przez jednostki, których siedziba znajduje się
w WOJEWÓDZTWIE ZACHODNIOPOMORSKIM

Przedsiębiorstwa z siedzibą w województwie zachodniopomorskim ogólny klimat koniunktury w **przetwórstwie przemysłowym** oceniają w sierpniu korzystnie, podobnie jak przed miesiącem. Oceny bieżącego portfela zamówień są pozytywne, zbliżone do zgłaszanych w lipcu. Produkcja rośnie nieco szybciej niż sygnalizowano przed miesiącem. Prognozy portfela zamówień i produkcji są optymistyczne, lepsze od formułowanych w lipcu. Bieżąca sytuacja finansowa oceniana jest nieznacznie pozytywnie, jej korzystne prognozy wskazują na możliwość dalszej poprawy. Przedsiębiorcy zapowiadają wzrost zatrudnienia, nieco większy od planowanego przed miesiącem. Ceny wyrobów przemysłowych mogą rosnąć.

Ogólny klimat koniunktury w **budownictwie** oceniany jest w sierpniu negatywnie, podobnie jak w lipcu. Diagnozy sytuacji finansowej są mniej niekorzystne niż przed miesiącem. Odpowiednie prognozy są bardziej pesymistyczne od przewidywań formułowanych w lipcu. Diagnozy portfela zamówień oraz produkcji budowlano-montażowej są korzystne, wobec negatywnych ocen zgłaszanych w ubiegłym miesiącu. Mimo pesymistycznych przewidywań dotyczących portfela zamówień, utrzymują się optymistyczne prognozy produkcji budowlano-montażowej. Redukcje zatrudnienia mogą być zbliżone do planowanych w lipcu. Ceny robót budowlano-montażowych mogą spadać wolniej niż oczekiwano przed miesiącem.

Ogólny klimat koniunktury w **handlu hurtowym** oceniany jest w sierpniu pozytywnie, podobnie jak w ubiegłym miesiącu. Utrzymują się korzystne prognozy sprzedaży, poprawiają się optymistyczne diagnozy w tym zakresie. Przewidywania dotyczące sytuacji finansowej są bardziej korzystne od formułowanych w lipcu, przy utrzymujących się, nieznacznie optymistycznych ocenach bieżących. Poziom zatrudnienia może nie zmienić się. Ceny mogą rosnąć w tempie zbliżonym do oczekiwanego w lipcu.

Ogólny klimat koniunktury w **handlu detalicznym** oceniany jest mniej korzystnie niż w lipcu. Prognozy sytuacji finansowej są nieznacznie optymistyczne, choć ostrożniejsze od formułowanych przed miesiącem. Odpowiednie diagnozy są pesymistyczne, wobec pozytywnych opinii z lipca. Bieżąca sprzedaż nadal rośnie, przy przewidywaniach wskazujących na możliwość jej ograniczenia. Zatrudnienie może być zwiększane w stopniu zbliżonym do zapowiadanego w ubiegłym miesiącu. Przedsiębiorcy przewidują, iż ceny towarów będą rosły szybciej niż prognozowano w ubiegłym miesiącu.

Podmioty z sekcji **działalność związana z zakwaterowaniem i usługami gastronomicznymi oraz informacja i komunikacja** oceniają w sierpniu koniunkturę mniej optymistycznie niż przed miesiącem, ale lepiej niż przed rokiem. Kierujący jednostkami z sekcji **transport i gospodarka magazynowa** formułują bardziej korzystne niż w lipcu br. oceny koniunktury, wobec negatywnych opinii z sierpnia ubiegłego roku.

W **przetwórstwie przemysłowym** badaniem objęte są podmioty o liczbie pracujących 10 i więcej osób. W pozostałych badaniach (**budownictwo, handel hurtowy i detaliczny, usługi**) uczestniczą również podmioty o liczbie pracujących do 9 osób.

Przetwórstwo przemysłowe — sekcja C; **Budownictwo** — sekcja F; **Handel hurtowy** — dział 46; **Handel detaliczny** — działy 45 i 47

Usługi — sekcje: H — Transport i gospodarka magazynowa, I — Działalność związana z zakwaterowaniem i usługami gastronomicznymi, J — Informacja i komunikacja, K — Działalność finansowa i ubezpieczeniowa, L — Działalność związana z obsługą rynku nieruchomości, M — Działalność profesjonalna, naukowa i techniczna, N — Działalność w zakresie usług administrowania i działalność wspierająca, P — Edukacja, Q — Opieka zdrowotna i pomoc społeczna, R — Działalność związana z kulturą, rozrywką i rekreacją, S — Pozostała działalność usługowa

Opracowanie:

Departament Przedsiębiorstw

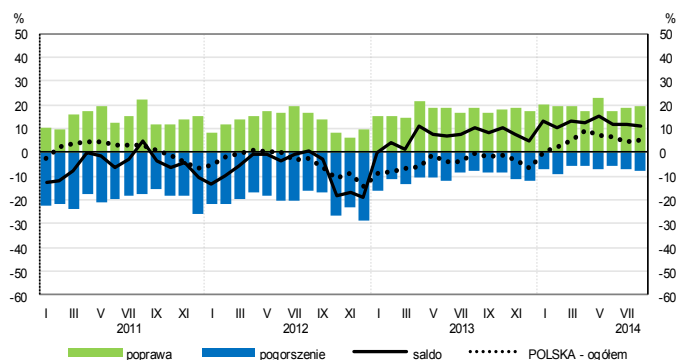
Kontakt w sprawach merytorycznych:

Hanna Sękowska tel. 22 608 36 51, Magdalena Świącka tel. 22 608 35 50, Olga Gaca tel. 22 608 36 51,

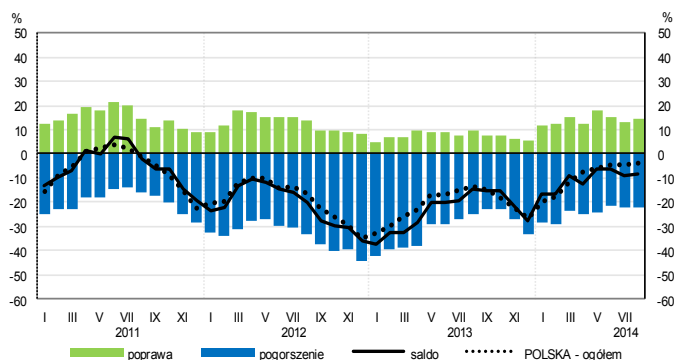
Hubert Stefaniak tel. 22 608 35 50, Łukasz Gontarz tel. 22 608 36 51.

OGÓLNY KLIMAT KONIUNKTURY WEDŁUG SEKCJI / DZIAŁÓW PKD

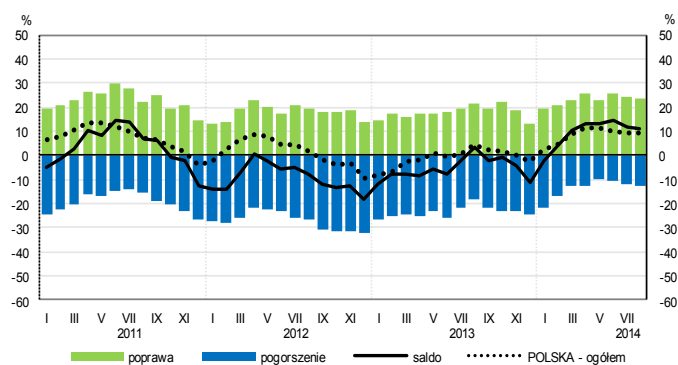
Przetwórstwo przemysłowe (sekcja C)



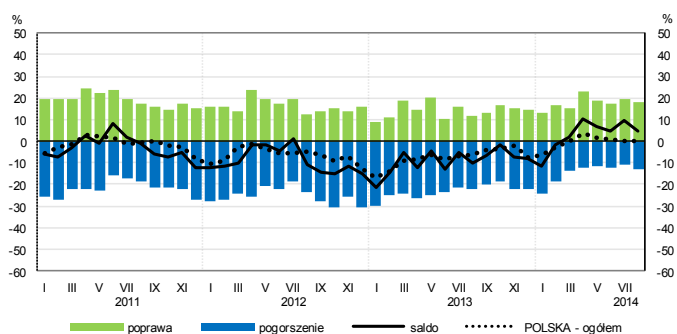
Budownictwo (sekcja F)



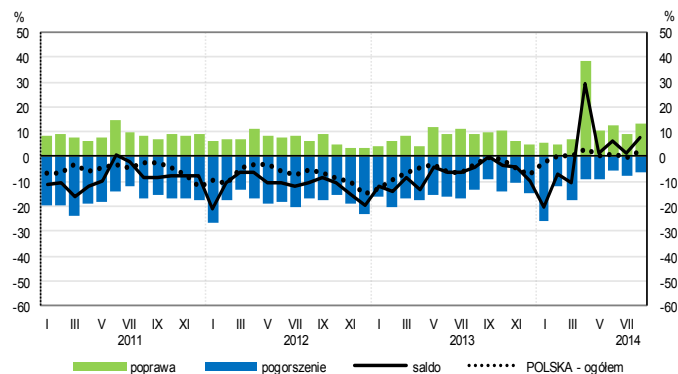
Handel hurtowy (dział 46)



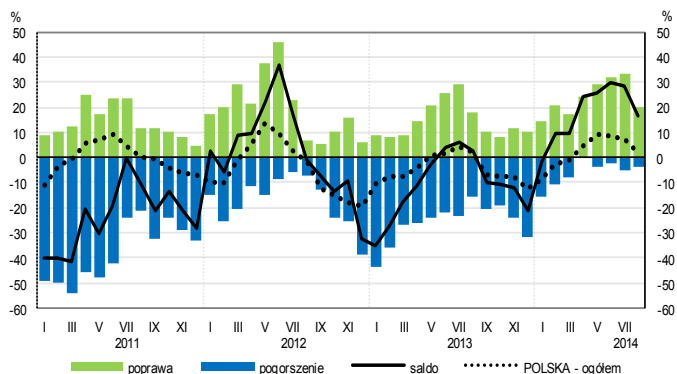
Handel detaliczny (dział 45+47)



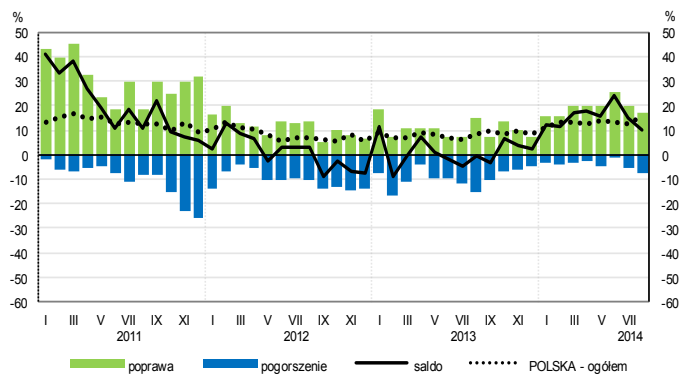
Transport i gospodarka magazynowa (sekcja H)



Zakwaterowanie i gastronomia (sekcja I)

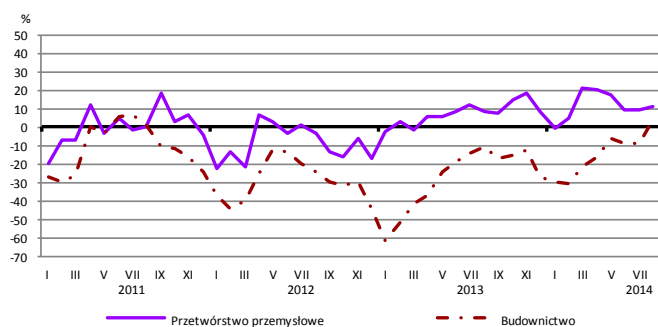


Informacja i komunikacja (sekcja J)

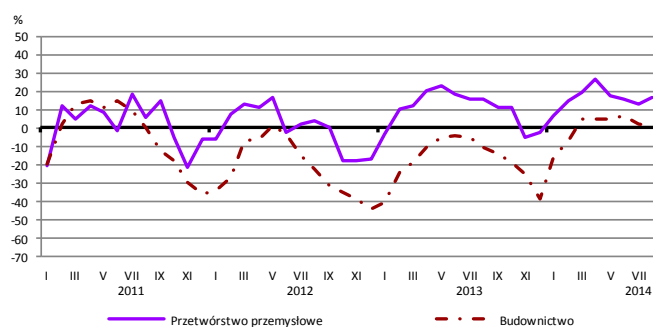


WYBRANE WSKAŹNIKI WEDŁUG SEKCJI / DZIAŁÓW PKD

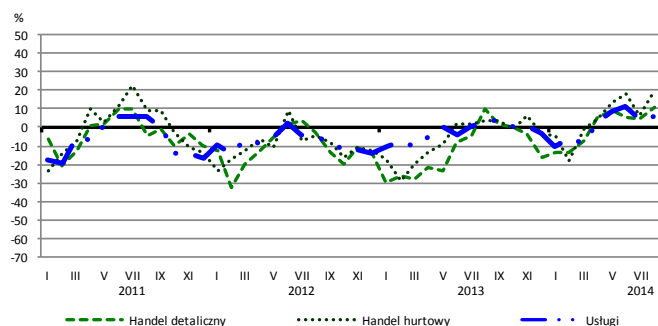
Bieżąca produkcja



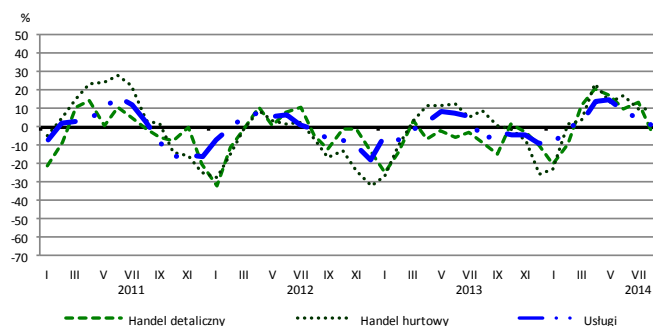
Przewidywana produkcja



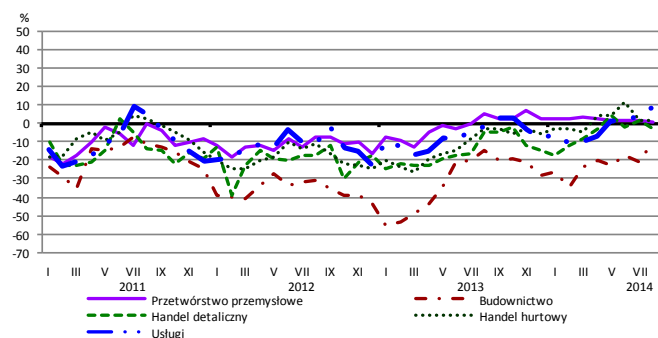
Bieżąca sprzedaż



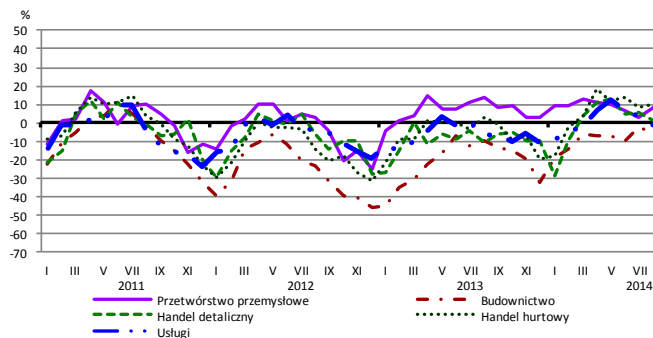
Przewidywana sprzedaż



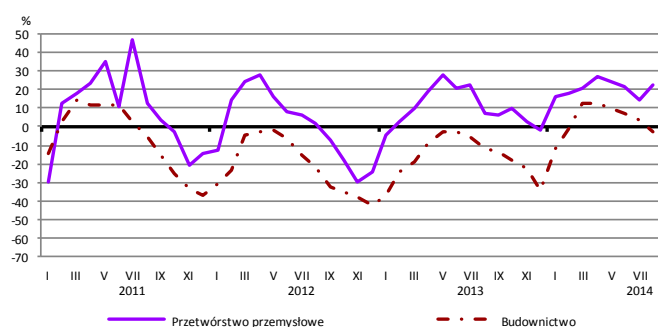
Bieżąca sytuacja finansowa



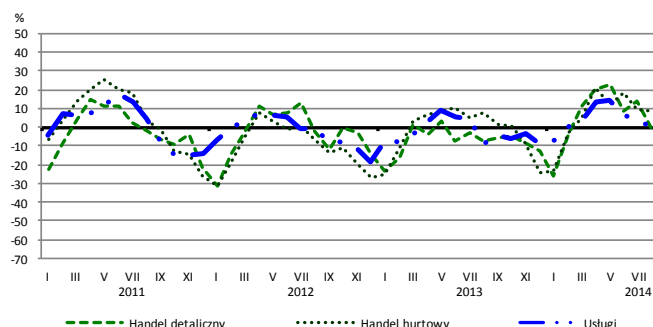
Przewidywana sytuacja finansowa



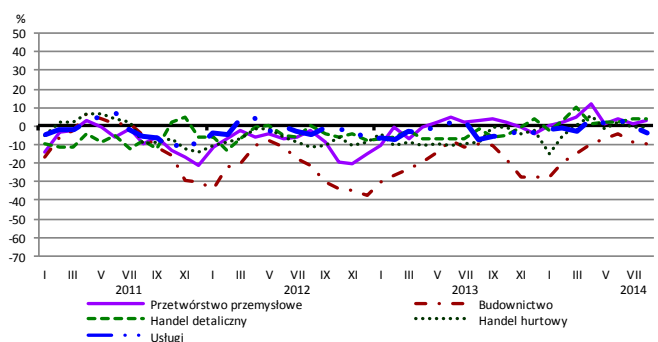
Przewidywany portfel zamówień na rynku krajowym



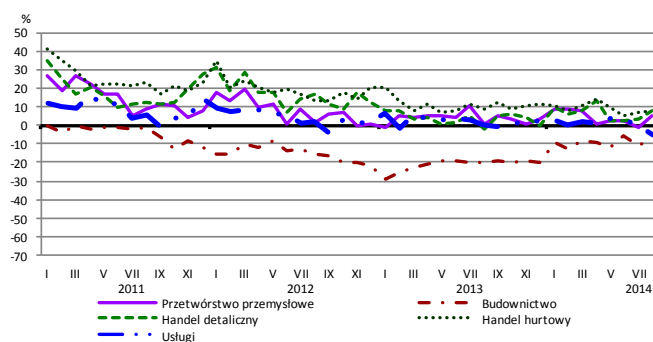
Przewidywany popyt



Przewidywane zatrudnienie

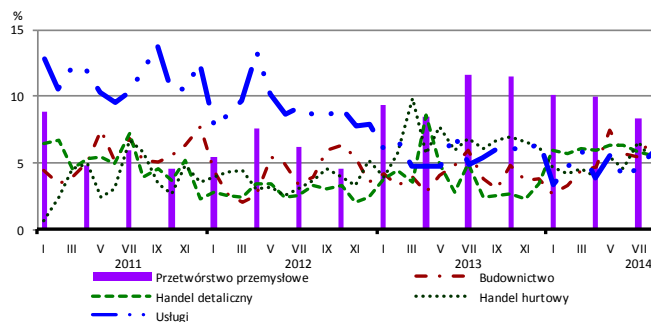


Przewidywane ceny

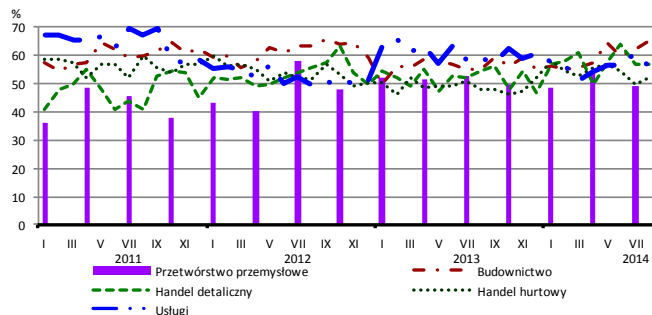


BARIERY DZIAŁALNOŚCI GOSPODARCZEJ

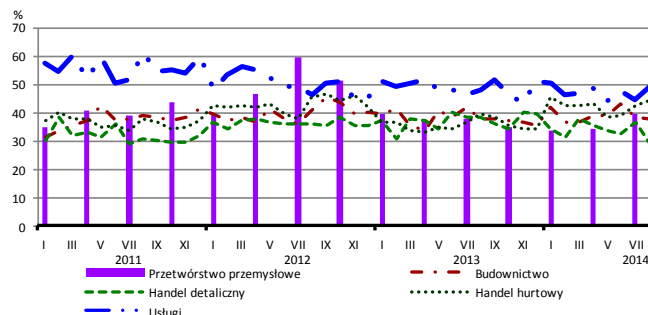
Brak barier



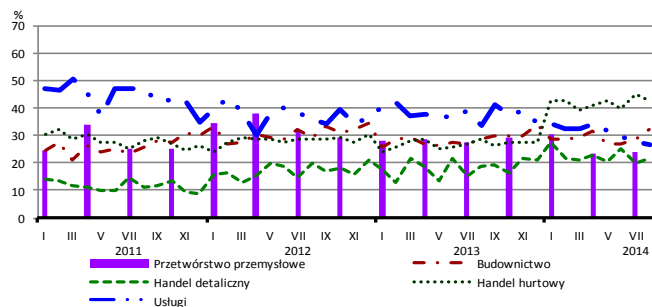
Koszty zatrudnienia



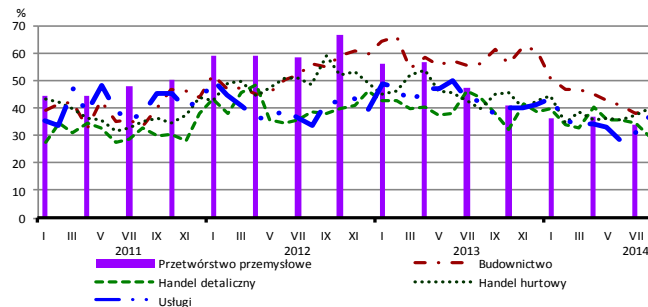
Wysokie obciążenia na rzecz budżetu



Niejasne i niespójne przepisy prawne



Niepewność ogólnej sytuacji gospodarczej



Największy odsetek przedsiębiorców **nieodczuwających żadnych barier w prowadzeniu bieżącej działalności gospodarczej** w sierpniu br. jest odnotowywany w jednostkach prowadzących działalność z zakresu budownictwa (6,8%), w dalszej kolejności – usług (5,8%), handlu detalicznego (5,6%), handlu hurtowego (5,2%).

Największe trudności napotykane przez przedsiębiorstwa **budowlano-montażowe** zgłaszające bariery związane są z kosztami zatrudnienia (65% w sierpniu br., 55% w analogicznym miesiącu ub. r. – jest to bariera, której znaczenie w skali roku wzrosło w największym stopniu) oraz konkurencją na rynku (53% w sierpniu br., 50% przed rokiem). W porównaniu z sierpniem 2013 r. w największym stopniu spadło znaczenie bariery związanej z niepewnością ogólnej sytuacji gospodarczej (z 56% do 40%).

Podmioty prowadzące działalność w zakresie **handlu hurtowego** najczęściej wskazują trudności związane z konkurencją na rynku (barierę tę sygnalizuje 57% przedsiębiorstw w sierpniu br., 53% w analogicznym miesiącu ub. r.) oraz kosztami zatrudnienia (52% przedsiębiorstw w sierpniu br., 48% przed rokiem). Bariery, której znaczenie najbardziej wzrosło w skali roku są niejasne i niespójne przepisy prawne (z 28% do 42%), a spadło – bariery związanych z trudnościami w rozrachunkach z kontrahentami (z 43% do 33%) i niedostatecznym popytem (z 42% do 32%).

Przedsiębiorcy prowadzący działalność z zakresu **handlu detalicznego** najbardziej odczuwają bariery związane z konkurencją na rynku (barierę tę sygnalizuje w sierpniu br. 71% przedsiębiorstw, 53% w analogicznym miesiącu ub. r. – jest to bariera, której znaczenie w skali roku wzrosło w największym stopniu). Bariery, których znaczenie w skali roku spadło w największym stopniu są niepewność ogólnej sytuacji gospodarczej (z 44% do 30%) i wysokie obciążenia na rzecz budżetu (z 38% do 30%).

Największe trudności wskazywane przez firmy **usługowe** zgłaszające bariery związane są z kosztami zatrudnienia (56% w sierpniu br., 59% w analogicznym okresie ub. r.). W porównaniu z sierpniem ubiegłego roku w największym stopniu wzrosło znaczenie bariery związanej z konkurencją firm krajowych (z 40% do 46%), a spadło – bariery związanej z niejasnymi i niespójnymi przepisami prawnymi (z 34% do 27%).

Departament Przedsiębiorstw GUS, Al. Niepodległości 208, 00-925 Warszawa, tel. (22) 608 36 51

Wyniki badania koniunktury w przemyśle, budownictwie, handlu i usługach można znaleźć na stronie GUS

<http://stat.gov.pl/obszary-tematyczne/koniunktura/koniunktury/koniunktura-w-przemysle-budownictwie-handlu-i-uslugach-2000-2014,4,8.html>

Zeszyt Metodologiczny „Badanie koniunktury gospodarczej GUS”, 2014

http://stat.gov.pl/download/gfx/portalinformacyjny/pl/defaultaktualnosci/5516/5/5/1/badanie_koniunktury_gospodarczej_2014_05_22.pdf