

Warszawa, 2014–07–29

KONIUNKTURA GOSPODARCZA

w lipcu 2014 r.

opinie formułowane przez jednostki, których siedziba znajduje się
w WOJEWÓDZTWIE WIELKOPOLSKIM

Przedsiębiorstwa z siedzibą w województwie wielkopolskim ogólny klimat koniunktury w **przetwórstwie przemysłowym** oceniają w lipcu korzystnie, podobnie jak w czerwcu. Prognozy portfela zamówień i produkcji są nieco bardziej optymistyczne od formułowanych w ubiegłym miesiącu. Oceny bieżącego portfela zamówień są mniej korzystne od zgłaszanych w czerwcu. Produkcja nieznacznie rośnie. Sytuacja finansowa oceniana jest pozytywnie, ale jej korzystne prognozy są nieznacznie ostrożniejsze od przewidywań sprzed miesiąca. Przedsiębiorcy planują wzrost zatrudnienia nieco mniejszy niż zapowiadano w czerwcu. W najbliższych miesiącach ceny wyrobów przemysłowych mogą nieznacznie rosnąć.

Ogólny klimat koniunktury w **budownictwie** oceniany jest w lipcu nieco bardziej pesymistycznie niż w czerwcu. Bieżąca produkcja budowlano-montażowa oceniana jest nieznacznie negatywnie, gorzej niż w ubiegłym miesiącu. Odpowiednie prognozy są ostrożniejsze od optymistycznych przewidywań formułowanych w czerwcu. Diagnozy sytuacji finansowej są mniej niekorzystne niż w ubiegłym miesiącu. Odpowiednie prognozy są pesymistyczne, gorsze od przewidywań formułowanych w czerwcu. Bieżący portfel zamówień oceniany jest mniej pozytywnie niż przed miesiącem. Utrzymują się optymistyczne prognozy w tym zakresie. Przedsiębiorcy zapowiadają nieznaczne redukcje zatrudnienia. Ceny robót budowlano-montażowych mogą spadać nieco szybciej niż oczekiwano w czerwcu.

Ogólny klimat koniunktury w **handlu hurtowym** oceniany jest w lipcu nieco mniej optymistycznie niż w ubiegłym miesiącu. Diagnozy sprzedaży oraz sytuacji finansowej są korzystne, choć ostrożniejsze od zgłaszanych w czerwcu. Utrzymują się pozytywne przewidywania w tym zakresie. Możliwy jest dalszy wzrost zatrudnienia. Ceny mogą rosnąć w tempie niewielkim, zbliżonym do oczekiwanego przed miesiącem.

Ogólny klimat koniunktury w **handlu detalicznym** oceniany jest bardziej optymistycznie niż w czerwcu. Prognozy sprzedaży są nieznacznie pozytywne, lepsze od formułowanych przed miesiącem. Utrzymują się korzystne diagnozy w tym zakresie. Przewidywania dotyczące sytuacji finansowej są mniej pesymistyczne od zgłaszanych w czerwcu. Odpowiednie oceny są niekorzystne i gorsze niż przed miesiącem. Wzrost zatrudnienia może utrzymać się na poziomie zbliżonym do zapowiadanego w czerwcu. Przedsiębiorcy przewidują, iż ceny towarów będą rosły.

Kierujący jednostkami z sekcji **informacja i komunikacja** oceniają w lipcu koniunkturę korzystnie, lepiej niż przed miesiącem, ale gorzej niż przed rokiem. Oceny koniunktury formułowane przez podmioty z sekcji **transport i gospodarka magazynowa** są nieco bardziej pesymistyczne od zgłaszanych w czerwcu br., ale lepsze niż w lipcu ub. r. Podmioty z sekcji **działalność związana z zakwaterowaniem i usługami gastronomicznymi** oceniają koniunkturę bardziej niekorzystnie niż w ubiegłym miesiącu i analogicznym okresie zeszłego roku.

W **przetwórstwie przemysłowym** badaniem objęte są podmioty o liczbie pracujących 10 i więcej osób. W pozostałych badaniach (**budownictwo, handel hurtowy i detaliczny, usługi**) uczestniczą również podmioty o liczbie pracujących do 9 osób.

Przetwórstwo przemysłowe — sekcja C; **Budownictwo** — sekcja F; **Handel hurtowy** — dział 46; **Handel detaliczny** — dział 45 i 47

Usługi — sekcje: H – Transport i gospodarka magazynowa, I – Działalność związana z zakwaterowaniem i usługami gastronomicznymi, J – Informacja i komunikacja, K – Działalność finansowa i ubezpieczeniowa, L – Działalność związana z obsługą rynku nieruchomości, M – Działalność profesjonalna, naukowa i techniczna, N – Działalność w zakresie usług administrowania i działalność wspierająca, P – Edukacja, Q – Opieka zdrowotna i pomoc społeczna, R – Działalność związana z kulturą, rozrywką i rekreacją, S – Pozostała działalność usługowa

Opracowanie:

Departament Przedsiębiorstw

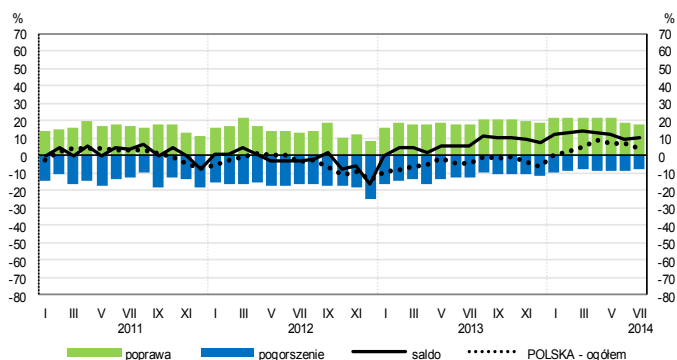
Kontakt w sprawach merytorycznych:

Hanna Sękowska tel. 22 608 36 51, Magdalena Świącka tel. 22 608 35 50, Olga Gaca tel. 22 608 36 51,

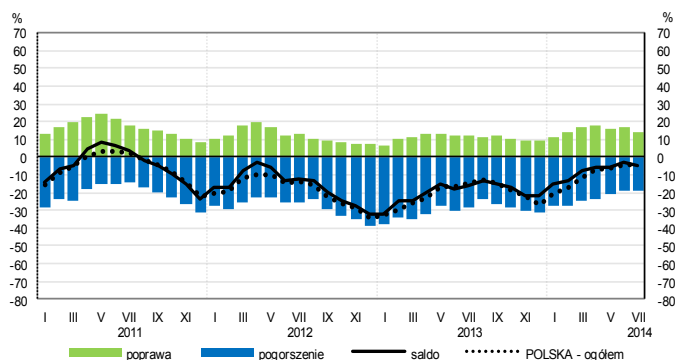
Hubert Stefaniak tel. 22 608 35 50, Łukasz Gontarz tel. 22 608 36 51.

OGÓLNY KLIMAT KONIUNKTURY WEDŁUG SEKCJI / DZIAŁÓW PKD

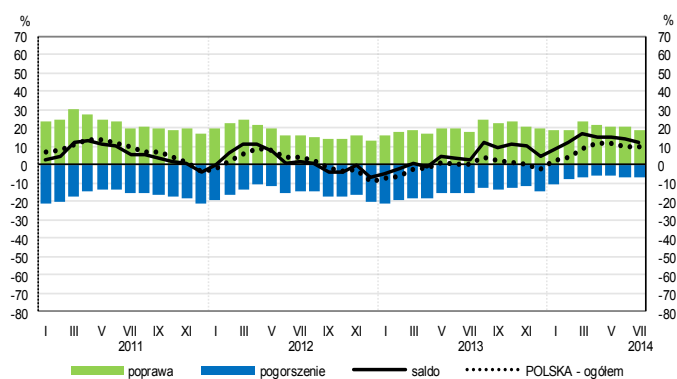
Przetwórstwo przemysłowe (sekcja C)



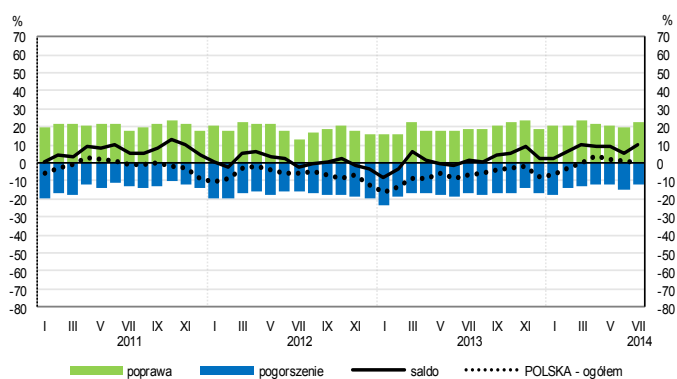
Budownictwo (sekcja F)



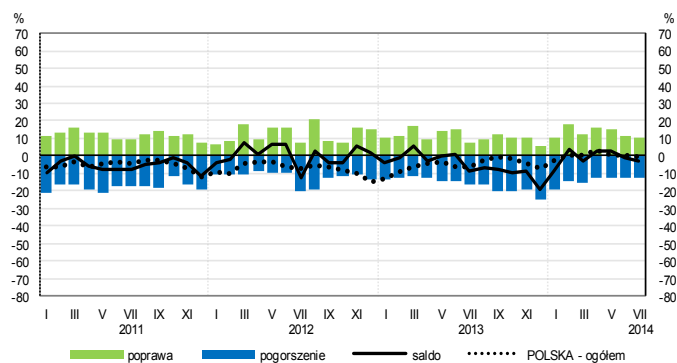
Handel hurtowy (dział 46)



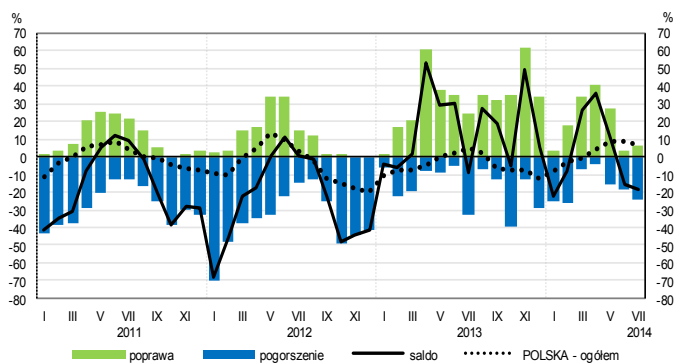
Handel detaliczny (dział 45+47)



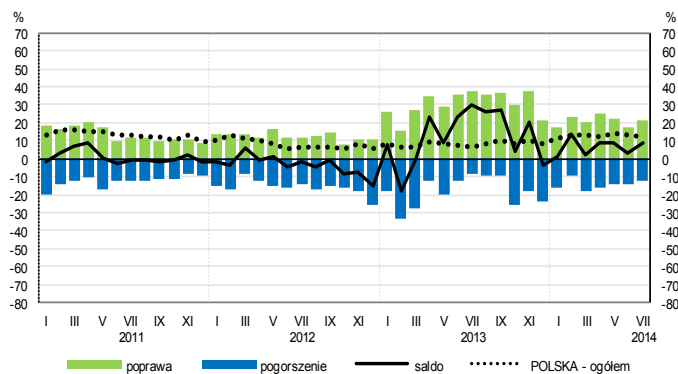
Transport i gospodarka magazynowa (sekcja H)



Zakwaterowanie i gastronomia (sekcja I)

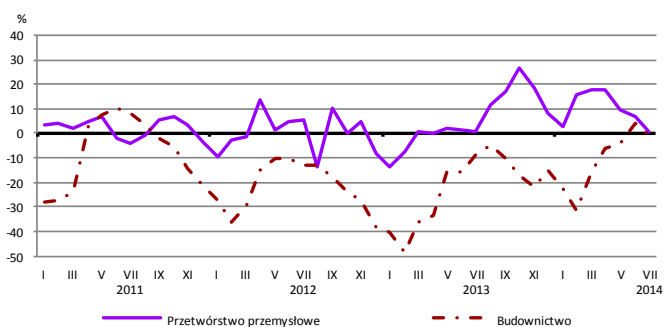


Informacja i komunikacja (sekcja J)

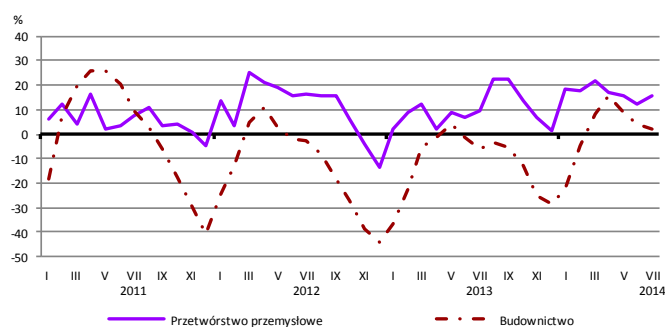


WYBRANE WSKAŹNIKI WEDŁUG SEKCJI / DZIAŁÓW PKD

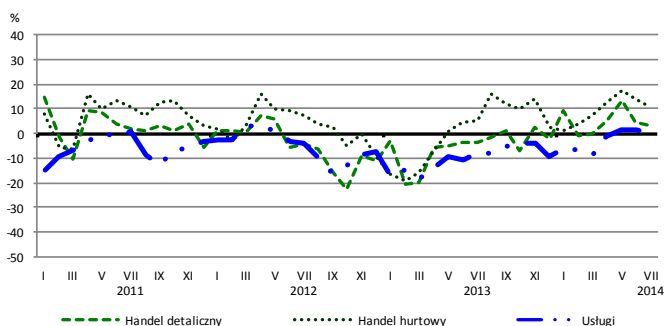
Bieżąca produkcja



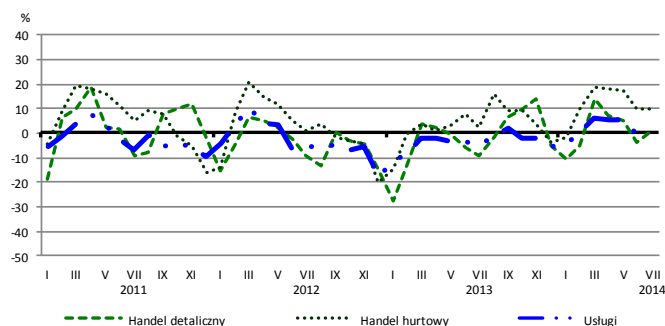
Przewidywana produkcja



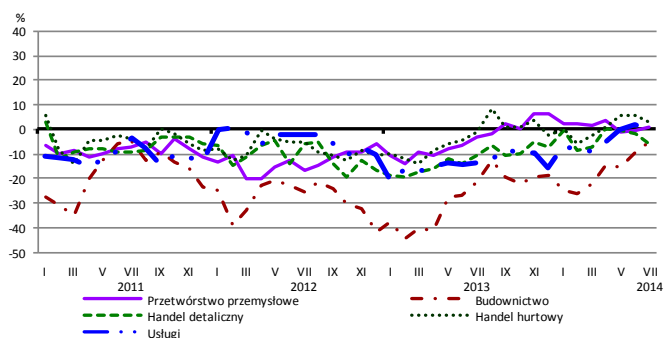
Bieżąca sprzedaż



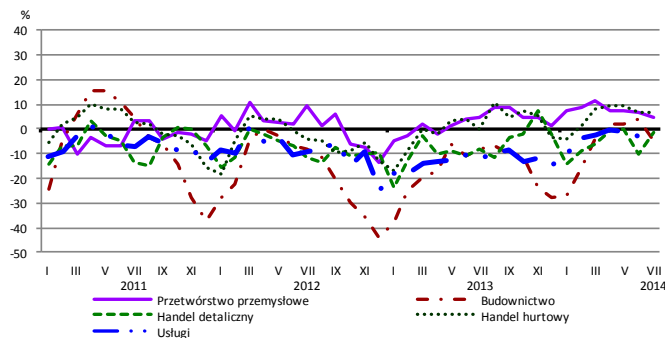
Przewidywana sprzedaż



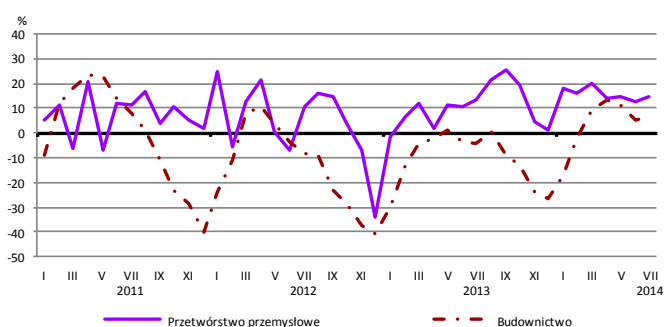
Bieżąca sytuacja finansowa



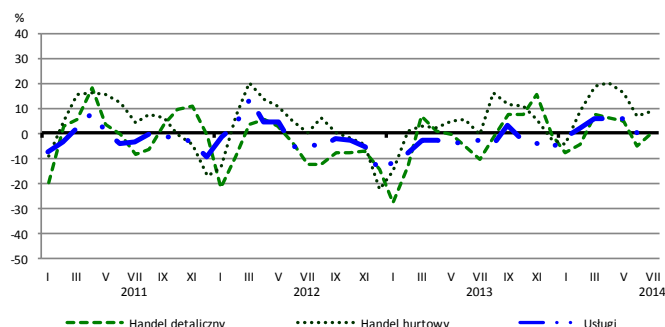
Przewidywana sytuacja finansowa



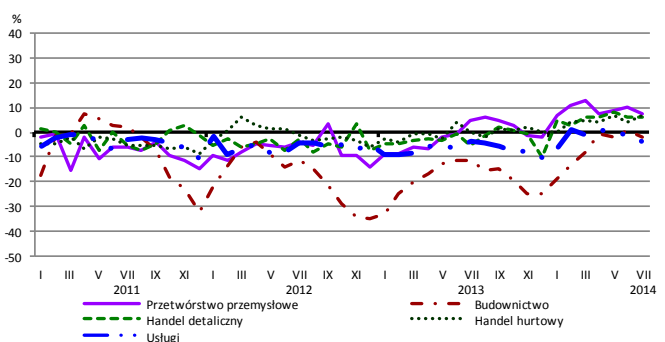
Przewidywany portfel zamówień na rynku krajowym



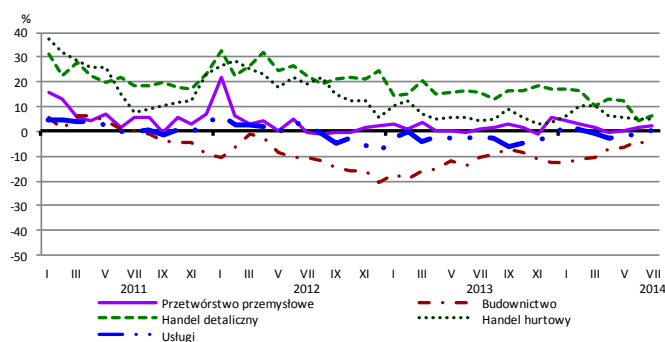
Przewidywany popyt



Przewidywane zatrudnienie

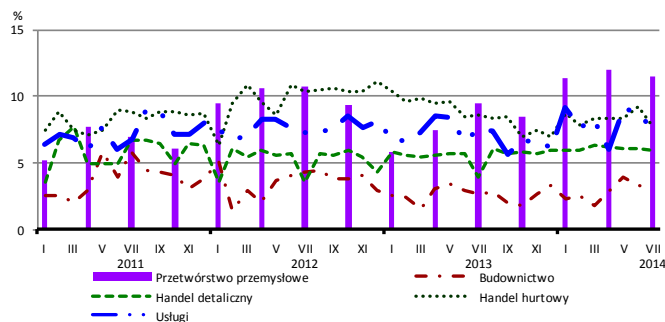


Przewidywane ceny

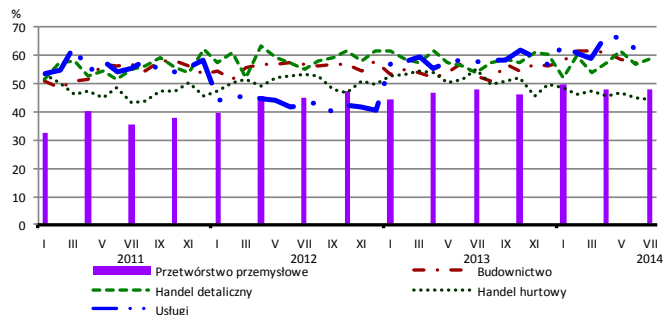


BARIERY DZIAŁALNOŚCI GOSPODARCZEJ

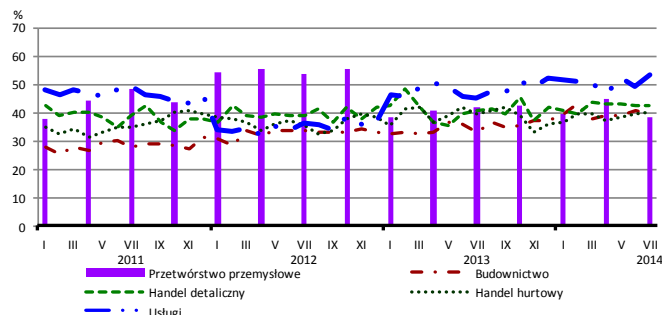
Brak barier



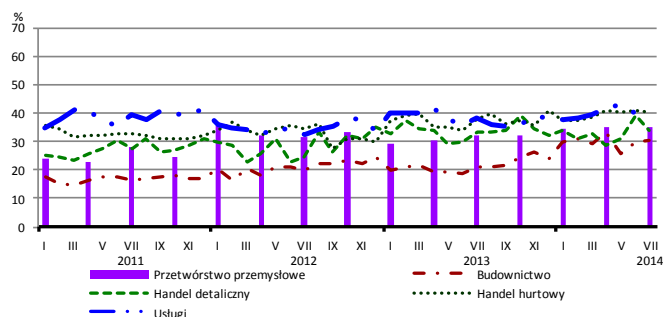
Koszty zatrudnienia



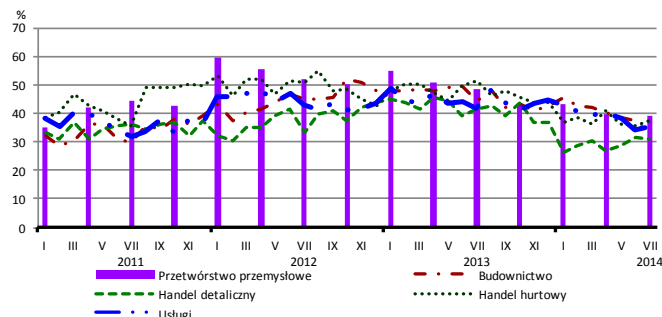
Wysokie obciążenia na rzecz budżetu



Niejasne i niespójne przepisy prawne



Niepewność ogólnej sytuacji gospodarczej



Największy odsetek przedsiębiorców **nieodczuwających żadnych barier w prowadzeniu bieżącej działalności gospodarczej** w lipcu br. jest odnotowywany w jednostkach prowadzących działalność z zakresu przetwórstwa przemysłowego (11,5%), w dalszej kolejności – handlu hurtowego (7,9%), usług (7,7%), handlu detalicznego (6,0%), budownictwa (3,2%).

W jednostkach z zakresu **przetwórstwa przemysłowego**, które nie zgłaszają braku utrudnień swojej działalności, najczęściej wskazywanymi barierami są koszty zatrudnienia (48% w lipcu bieżącego i ubiegłego roku), niedostateczny popyt na rynku krajowym (47% w lipcu br., 55% w analogicznym miesiącu ub. r.), niepewność ogólnej sytuacji gospodarczej (39% w lipcu br., 48% przed rokiem – jest to bariera, której znaczenie w skali roku spadło w największym stopniu) oraz niedostateczny popyt na rynku zagranicznym (39% w lipcu br., 40% w analogicznym miesiącu ub. r.).

Największe trudności napotymane przez przedsiębiorstwa **budowlano-montażowe** zgłaszające bariery związane są z konkurencją na rynku (59% w lipcu br., 57% przed rokiem) oraz kosztami zatrudnienia (57% w lipcu br., 53% w analogicznym miesiącu ub. r.). W skali roku w największym stopniu wzrosło znaczenie bariery związanej z niejasnymi i niespójnymi przepisami prawnymi (z 21% do 31%), natomiast spadło – barier związanych z niepewnością ogólnej sytuacji gospodarczej (z 45% do 33%) oraz niedostatecznym popytem (z 40% do 28%).

Podmioty prowadzące działalność w zakresie **handlu hurtowego** najczęściej wskazują trudności związane z konkurencją na rynku (barierę tę sygnalizuje w lipcu br. 57% przedsiębiorstw, 58% w analogicznym miesiącu ub. r.). Barierami, których znaczenie najbardziej spadło w skali roku są niepewność ogólnej sytuacji gospodarczej (z 51% do 37%), koszty zatrudnienia (z 55% do 45%), a także trudności w rozrachunkach z kontrahentami (z 41% do 31%).

Przedsiębiorcy prowadzący działalność z zakresu **handlu detalicznego** najbardziej odczuwają bariery związane z kosztami zatrudnienia (barierę tę sygnalizuje w lipcu br. 59% przedsiębiorstw, 54% w analogicznym miesiącu ub. r. – jest to bariera, której znaczenie w skali roku wzrosło w największym stopniu) oraz konkurencją na rynku (56% w lipcu br., 55% przed rokiem). Barierą, której znaczenie najbardziej spadło w skali roku jest niepewność ogólnej sytuacji gospodarczej (z 41% do 31%).

Największe trudności wskazywane przez firmy **usługowe** zgłaszające bariery związane są z kosztami zatrudnienia (63% w lipcu br., 58% w analogicznym okresie ub. r.) oraz z wysokimi obciążeniami na rzecz budżetu (53% w lipcu, 45% przed rokiem). W skali roku znaczenie tych dwóch barier wzrosło w największym stopniu. W porównaniu z lipcem ub. r., w istotnym stopniu zmalała uciążliwość bariery związanej z niepewnością ogólnej sytuacji gospodarczej (z 42% do 35%).

Departament Przedsiębiorstw GUS, Al. Niepodległości 208, 00-925 Warszawa, tel. (22) 608 36 51

Wyniki badania koniunktury w przemyśle, budownictwie, handlu i usługach można znaleźć na stronie GUS

<http://stat.gov.pl/obszary-tematyczne/koniunktura/koniunktury/koniunktura-w-przemysle-budownictwie-handlu-i-uslugach-2000-2014.4.8.html>

Zeszyt Metodologiczny „Badanie koniunktury gospodarczej GUS”, 2014

http://stat.gov.pl/download/gfx/portalinformacyjny/pl/defaultaktualnosci/5516/5/5/1/badanie_koniunktury_gospodarczej_2014_05_22.pdf