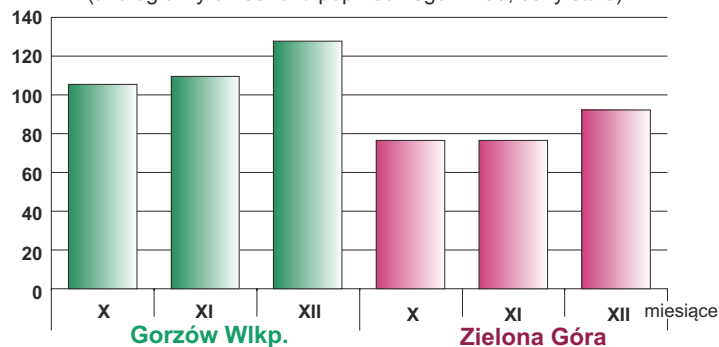




GORZÓW WIELKOPOLSKI I ZIELONA GÓRA W IV KWARTALE 2013 R.

Produkcja sprzedana przemysłu^a

(analogiczny okres roku poprzedniego = 100; ceny stałe)



Podstawowe relacje ekonomiczne^c (w okresie I-IX 2013 r.)

Gorzów Wlkp.	Zielona Góra	Wskaźnik
95,3	91,5	Wskaźnik poziomu kosztów z całokształtu działalności
3,9	6,1	Wskaźnik rentowności ze sprzedaży
4,7	8,5	Wskaźnik rentowności obrotu brutto
4,4	7,5	Wskaźnik rentowności obrotu netto
12,8	53,2	Wskaźnik płynności finansowej I stopnia
69,4	135,8	Wskaźnik płynności finansowej II stopnia

Stopa bezrobocia (stan w dniu 31 XII)

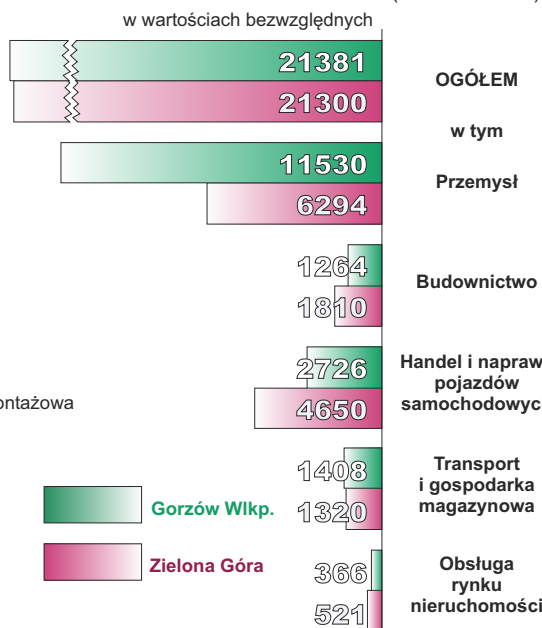
Gorzów Wlkp.	8,6%
Zielona Góra	7,8%

Mieszkania oddane do użytkowania^b (w okresie I-XII)

Gorzów Wlkp.	Zielona Góra	Opis
668	697	Mieszkania oddane do użytkowania
80	105	w tym budownictwo indywidualne
59,5	70,7	Powierzchnia użytkowa 1 mieszkania w m ²
143,5	147,0	w tym budownictwo indywidualne

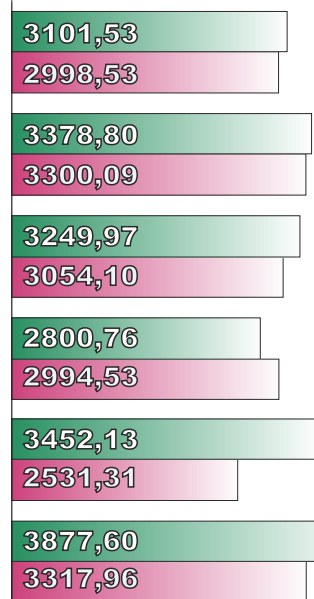
Przeciętne miesięczne zatrudnienie^{ad}

(w okresie I-XII)



Przeciętne miesięczne wynagrodzenie brutto^{ad}

w zł

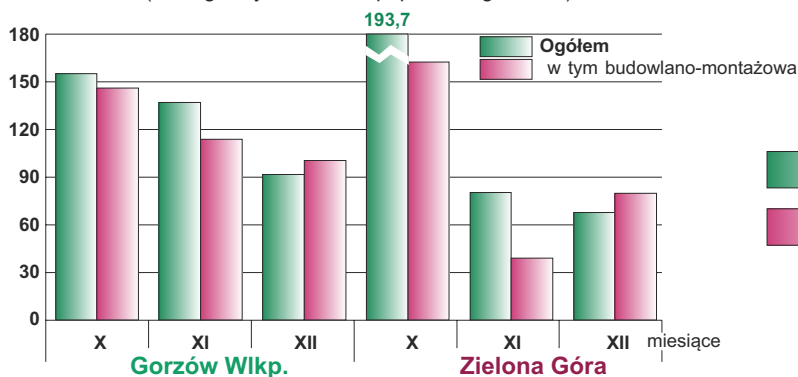


Bezrobotni zarejestrowani (stan w dniu 31 XII)

	Ogółem	W tym kobiety	Na 1 ofertę pracy
Gorzów Wlkp.	4898	2623	28
Zielona Góra	4532	2340	15

Produkcja sprzedana budownictwa^a

(analogiczny okres roku poprzedniego = 100)



Analogiczny okres roku poprzedniego = 100

	Gorzów Wlkp.	Zielona Góra
Przeciętne miesięczne zatrudnienie	98,0	96,0
Przeciętne miesięczne wynagrodzenie	104,8	99,3

^a W przedsiębiorstwach o liczbie pracujących powyżej 9 osób.

^b Dane meldunkowe - mogą ulec zmianie po opracowaniu sprawozdań kwartalnych.

^c W przedsiębiorstwach niefinansowych, w których liczba pracujących przekracza 49 osób.

^d W sektorze przedsiębiorstw.