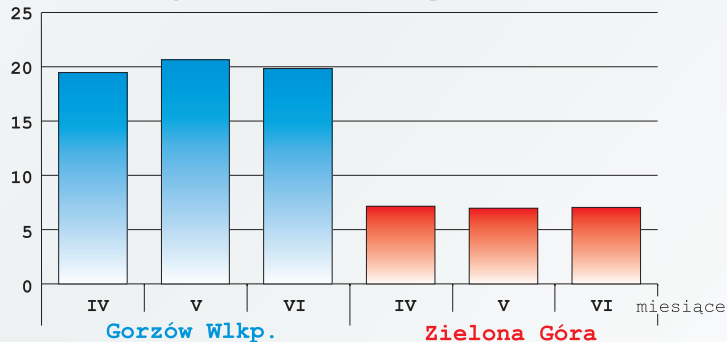




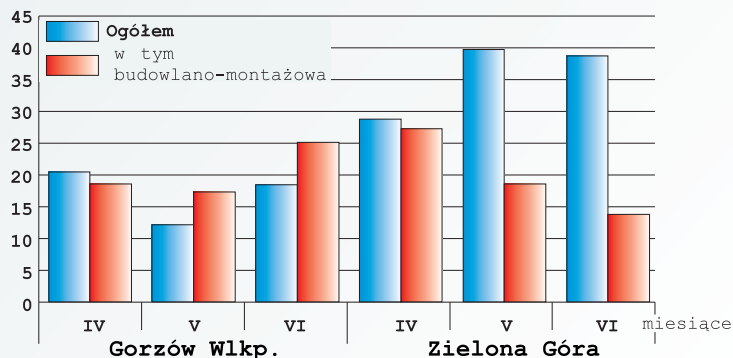
Urząd Statystyczny w Zielonej Górze  
http://zielonagora.stat.gov.pl/

# GORZÓW WIELKOPOLSKI I ZIELONA GÓRA W I PÓŁROCZU 2016 R.

## Produkcja sprzedana przemysłu<sup>a</sup> (województwo = 100; ceny bieżące)



## Produkcja sprzedana budownictwa<sup>a</sup> (województwo = 100)



## Mieszkania oddane do użytkowania<sup>b</sup> (w okresie I-VI)

Gorzów Wlkp.	Zielona Góra	Opis
252	654	Mieszkania oddane do użytkowania
31	96	w tym budownictwo indywidualne
62,5	69,8	Przeciętna powierzchnia użytkowa 1 mieszkania w m <sup>2</sup>
144,0	131,8	w tym budownictwo indywidualne

## Podstawowe relacje ekonomiczne<sup>c</sup> (w okresie I-VI 2016 r.)

Gorzów Wlkp.	Zielona Góra	Opis
92,3	91,3	Wskaźnik poziomu kosztów z całokształtu działalności
7,4	7,5	Wskaźnik rentowności ze sprzedaży
7,7	8,7	Wskaźnik rentowności obrotu brutto
7,5	6,9	Wskaźnik rentowności obrotu netto
35,6	37,9	Wskaźnik płynności finansowej I stopnia
109,3	114,1	Wskaźnik płynności finansowej II stopnia

## Stopa bezrobocia (stan w dniu 30 VI)

Gorzów Wlkp.	4,5%
Zielona Góra	5,7%

## Bezrobotni zarejestrowani (stan w dniu 30 VI)

	Ogółem	W tym kobiety	Na 1 ofertę pracy
Gorzów Wlkp.	2628	1384	5
Zielona Góra	3332	1798	3

## Przeciętne miesięczne zatrudnienie<sup>ad</sup>

(w okresie I-VI)

	w wartościach bezwzględnych	w zł
OGÓŁEM	22116	3426,46
	20760	3498,68
Przemysł	12128	3840,75
	7109	3677,06
Budownictwo	1322	3372,74
	1570	3062,56
Handel i naprawa pojazdów samochodowych	2315	3018,03
	5200	3305,87
Transport i gospodarka magazynowa	1424	3411,19
	1739	3306,29
Obsługa rynku nieruchomości	351	4342,02
	545	3381,19

## Przeciętne miesięczne wynagrodzenie brutto<sup>ad</sup>

<sup>a</sup> W przedsiębiorstwach o liczbie pracujących powyżej 9 osób.

<sup>b</sup> Dane meldunkowe - mogą ulec zmianie po opracowaniu sprawozdań kwartalnych.

<sup>c</sup> W przedsiębiorstwach niefinansowych, w których liczba pracujących przekracza 49 osób.

<sup>d</sup> W sektorze przedsiębiorstw.