



Urząd Statystyczny w Zielonej Górze  
ul. Spokojna 1, 65-954 Zielona Góra  
tel. 68 32 23 112, fax 68 32 536 79  
http://zielonagora.stat.gov.pl/

# GORZÓW WIELKOPOLSKI I ZIELONA GÓRA W I KWARTALE 2015 R.

## Podstawowe relacje ekonomiczne<sup>c</sup> (w okresie I-XII 2014 r.)

GORZÓW Wlkp.	Zielona Góra	
97,1	94,0	Wskaźnik poziomu kosztów z całokształtu działalności
2,4	5,0	Wskaźnik rentowności ze sprzedaży
2,9	6,0	Wskaźnik rentowności obrotu brutto
2,8	5,4	Wskaźnik rentowności obrotu netto
28,7	34,7	Wskaźnik płynności finansowej I stopnia
89,9	112,5	Wskaźnik płynności finansowej II stopnia

## Bezrobotni zarejestrowani (stan w dniu 31 III)

	Ogółem	W tym kobiety	Na 1 ofertę pracy
Gorzów Wlkp.	3630	1894	11
Zielona Góra	5046	2576	12

## Stopa bezrobocia

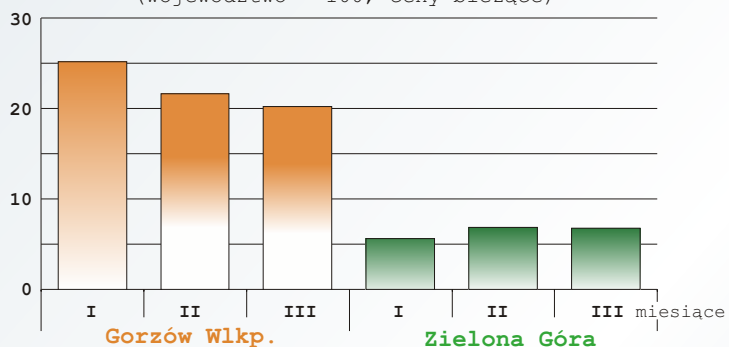
(stan w dniu 31 III)

Gorzów Wlkp. 6,4%

Zielona Góra 8,6%

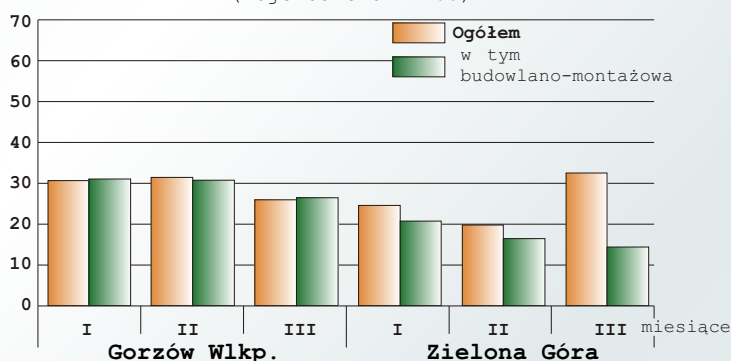
## Produkcja sprzedana przemysłu<sup>a</sup>

(województwo = 100; ceny bieżące)



## Produkcja sprzedana budownictwa<sup>a</sup>

(województwo = 100)



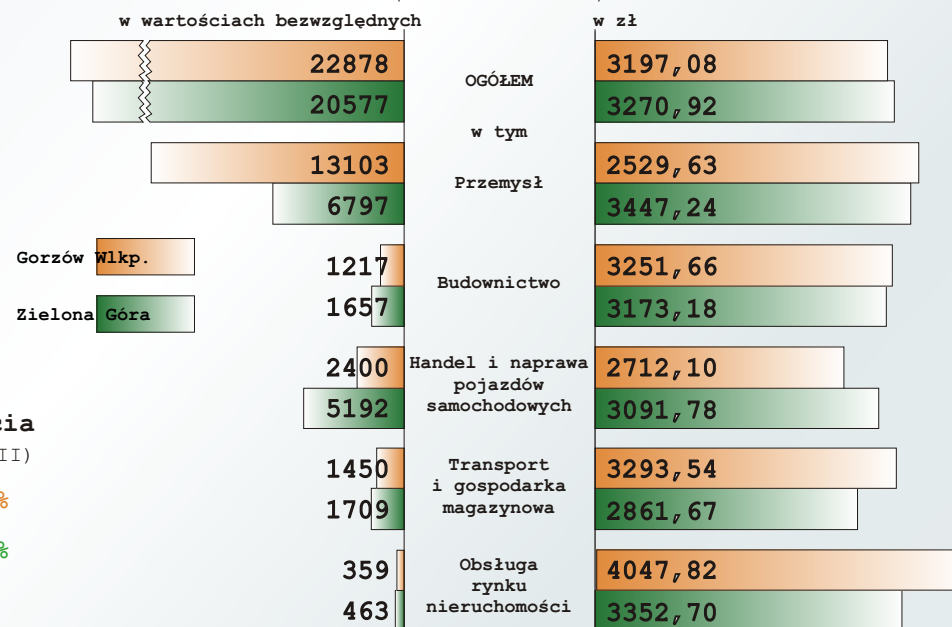
## Mieszkania oddane do użytkowania<sup>b</sup>

(w okresie I-III)

GORZÓW Wlkp.	Zielona Góra	
116	188	Mieszkania oddane do użytkowania
22	47	w tym budownictwo indywidualne
72,5	83,2	Przeciętna powierzchnia użytkowa 1 mieszkania w m <sup>2</sup>
170,8	146,5	w tym budownictwo indywidualne

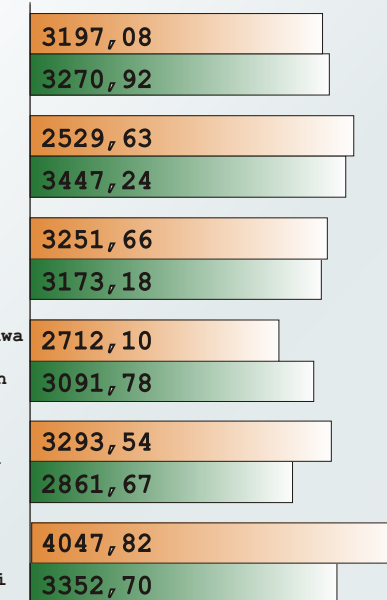
## Przeciętne miesięczne zatrudnienie<sup>ad</sup>

(w okresie I-III)



## Przeciętne miesięczne wynagrodzenie brutto<sup>ad</sup>

w zł



<sup>a</sup> W przedsiębiorstwach o liczbie pracujących powyżej 9 osób.

<sup>b</sup> Dane meldunkowe - mogą ulec zmianie po opracowaniu sprawozdań kwartalnych.

<sup>c</sup> W przedsiębiorstwach niefinansowych, w których liczba pracujących przekracza 49 osób.

<sup>d</sup> W sektorze przedsiębiorstw.

