

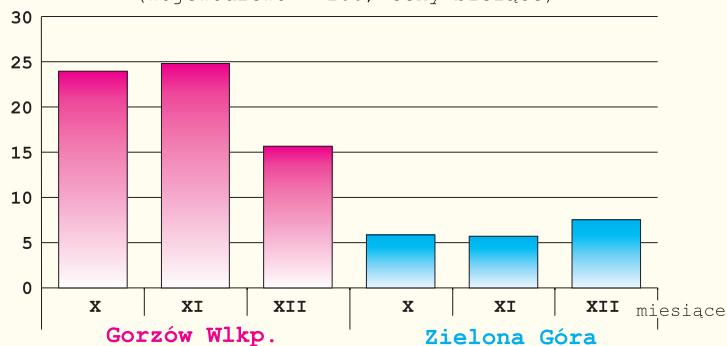


Urząd Statystyczny w Zielonej Górze  
http://zielonagora.stat.gov.pl/

# GORZÓW WIELKOPOLSKI I ZIELONA GÓRA W 2016 R.

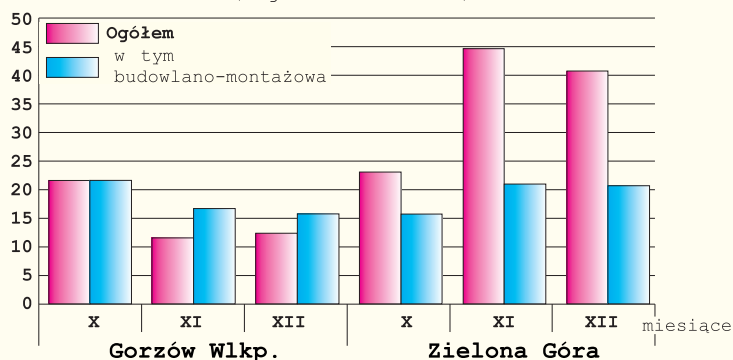
## Produkcja sprzedana przemysłu<sup>a</sup>

(województwo = 100; ceny bieżące)



## Produkcja sprzedana budownictwa<sup>a</sup>

(województwo = 100)



## Mieszkania oddane do użytkowania<sup>b</sup>

(w okresie I-XII)

Gorzów Wlkp.	Zielona Góra	Opis
509	1143	Mieszkania oddane do użytkowania
67	207	w tym budownictwo indywidualne
63,9	73,4	Przeciętna powierzchnia użytkowa 1 mieszkania w m <sup>2</sup>
143,4	131,3	w tym budownictwo indywidualne

## Podstawowe relacje ekonomiczne<sup>c</sup> (w okresie I-IX 2016 r.)

Gorzów Wlkp.	Zielona Góra	Opis
99,9	94,1	Wskaźnik poziomu kosztów z całokształtu działalności
-0,4	5,3	Wskaźnik rentowności ze sprzedaży
0,1	5,9	Wskaźnik rentowności obrotu brutto
-0,3	4,9	Wskaźnik rentowności obrotu netto
29,9	37,2	Wskaźnik płynności finansowej I stopnia
89,0	105,0	Wskaźnik płynności finansowej II stopnia

## Bezrobotni zarejestrowani (stan w dniu 31 XII)

### Stopa bezrobocia

(stan w dniu 31 XII)

Gorzów Wlkp.	3,9%
Zielona Góra	4,7%

	Ogółem	W tym kobiety	Na 1 ofertę pracy
Gorzów Wlkp.	2230	1247	5
Zielona Góra	2994	1684	3

## Przeciętne miesięczne zatrudnienie<sup>ad</sup>

(w okresie I-XII)

	w wartościach bezwzględnych		w zł
	22332	OGÓŁEM	3485,68
	20899	w tym	3578,03
	12146	Przemysł	3896,85
	7135	Budownictwo	3738,07
	1396		3412,55
	1566		3187,72
Gorzów Wlkp.	2314	Handel i naprawa pojazdów samochodowych	3071,56
Zielona Góra	5180		3405,71
	1414	Transport i gospodarka magazynowa	3513,08
	1757		3462,25
	351	Obsługa rynku nieruchomości	4452,45
	516		3438,84

<sup>a</sup> W przedsiębiorstwach o liczbie pracujących powyżej 9 osób.

<sup>b</sup> Dane meldunkowe - mogą ulec zmianie po opracowaniu sprawozdań kwartalnych.

<sup>c</sup> W przedsiębiorstwach niefinansowych, w których liczba pracujących przekracza 49 osób.

<sup>d</sup> W sektorze przedsiębiorstw.