



Urząd Statystyczny w Zielonej Górze  
ul. Spokojna 1, 65-954 Zielona Góra  
tel. 68 32 23 112, fax 68 32 536 79  
http://zielonagora.stat.gov.pl/

# GORZÓW WIELKOPOLSKI I ZIELONA GÓRA W I PÓŁROCZU 2015 R.

## Podstawowe relacje ekonomiczne<sup>c</sup> (w okresie I-III 2015 r.)

GORZÓW Wlkp.	Zielona Góra	
100,5	91,3	Wskaźnik poziomu kosztów z całokształtu działalności
-2,2	7,0	Wskaźnik rentowności ze sprzedaży
-0,5	8,7	Wskaźnik rentowności obrotu brutto
-0,7	7,6	Wskaźnik rentowności obrotu netto
30,7	40,2	Wskaźnik płynności finansowej I stopnia
97,8	127,2	Wskaźnik płynności finansowej II stopnia

## Bezrobotni zarejestrowani (stan w dniu 30 VI)

	Ogółem	W tym kobiety	Na 1 ofertę pracy
Gorzów Wlkp.	3067	1639	9
Zielona Góra	4517	2420	8

## Stopa bezrobocia

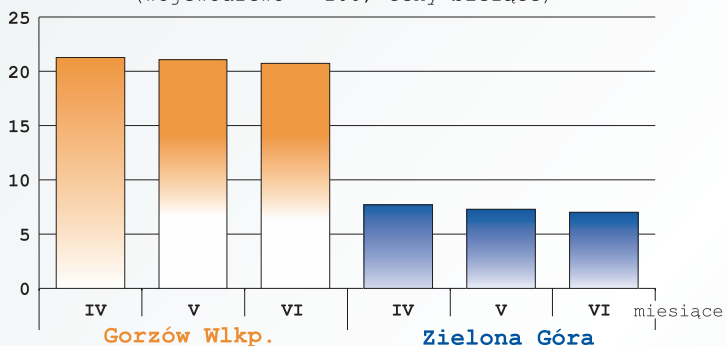
(stan w dniu 30 VI)

Gorzów Wlkp. 5,5%

Zielona Góra 7,7%

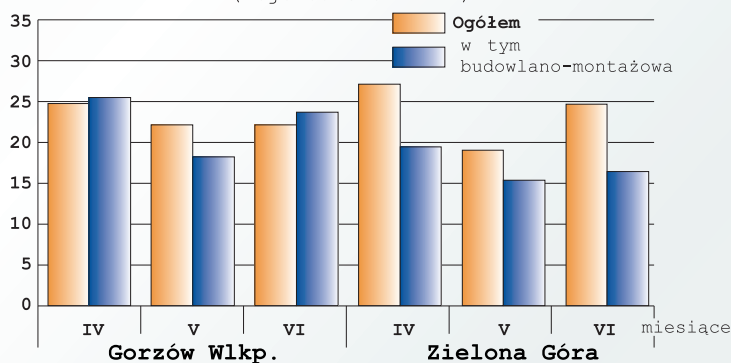
## Produkcja sprzedana przemysłu<sup>a</sup>

(województwo = 100; ceny bieżące)



## Produkcja sprzedana budownictwa<sup>a</sup>

(województwo = 100)



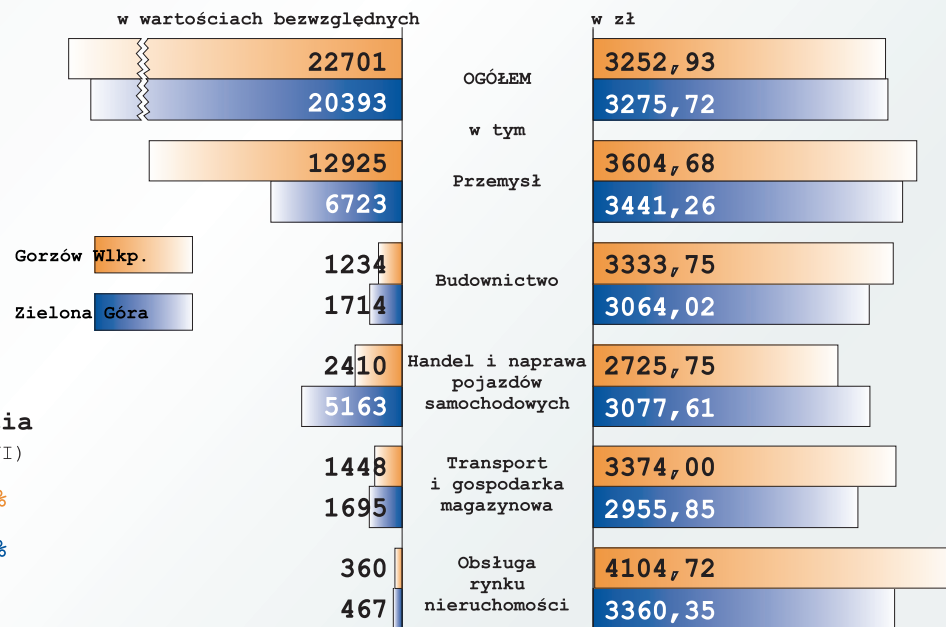
## Mieszkania oddane do użytkowania<sup>b</sup>

(w okresie I-VI)

GORZÓW Wlkp.	Zielona Góra	
151	254	Mieszkania oddane do użytkowania
36	103	w tym budownictwo indywidualne
74,7	93,4	Przeciętna powierzchnia użytkowa 1 mieszkania w m <sup>2</sup>
158,4	137,3	w tym budownictwo indywidualne

## Przeciętne miesięczne zatrudnienie<sup>ad</sup>

(w okresie I-VI)



<sup>a</sup> W przedsiębiorstwach o liczbie pracujących powyżej 9 osób.

<sup>b</sup> Dane meldunkowe - mogą ulec zmianie po opracowaniu sprawozdań kwartalnych.

<sup>c</sup> W przedsiębiorstwach niefinansowych, w których liczba pracujących przekracza 49 osób.

<sup>d</sup> W sektorze przedsiębiorstw.

