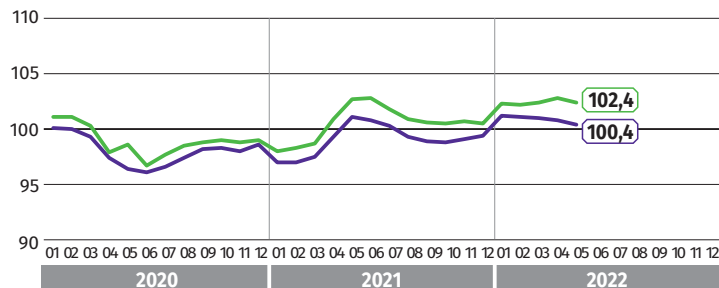


SYTUACJA GOSPODARCZA W WOJEWÓDZTWIE LUBUSKIM W MAJU 2022 R.



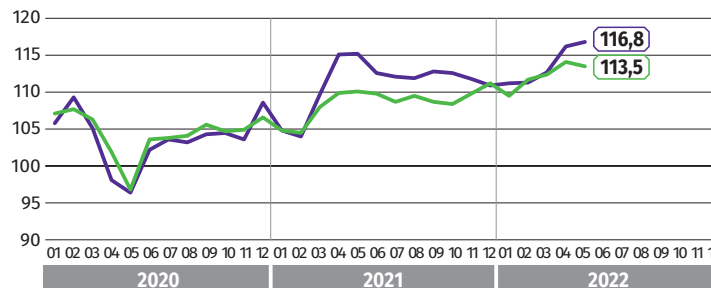
Przeciętne miesięczne zatrudnienie^{ac}

(analogiczny miesiąc roku poprzedniego = 100)



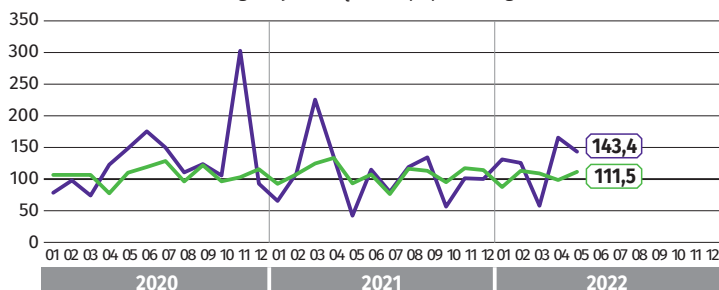
Przeciętne miesięczne wynagrodzenie brutto^{ac}

(analogiczny miesiąc roku poprzedniego = 100)

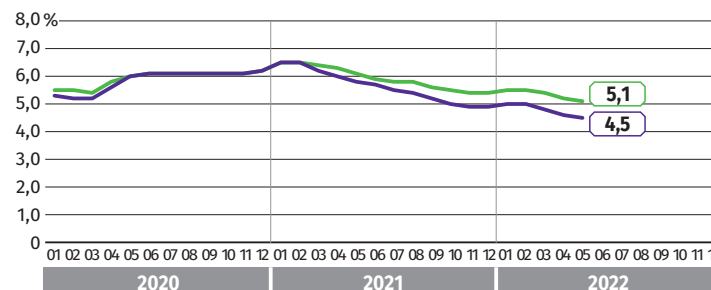


Mieszkania oddane do użytkowania^b

(analogiczny miesiąc roku poprzedniego = 100)

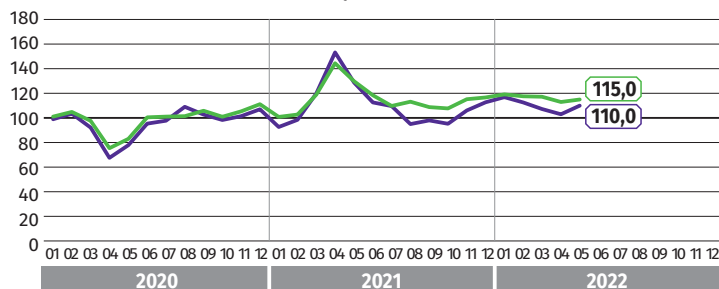


Stopa bezrobocia rejestrowanego^e



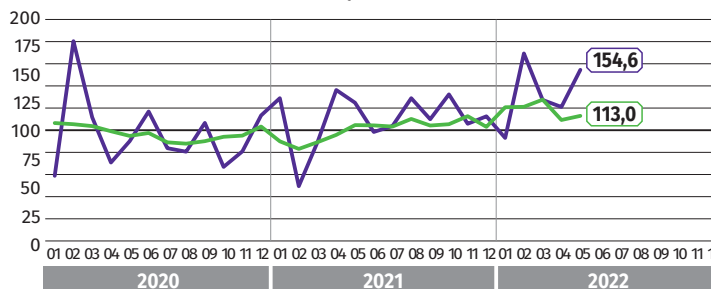
Produkcja sprzedana przemysłu^{ac}

(analogiczny miesiąc roku poprzedniego = 100)^d



Produkcja budowlano-montażowa^{ac}

(analogiczny miesiąc roku poprzedniego = 100)



Produkcja sprzedana przemysłu^a

(ceny bieżące w mln zł)

Lubuskie	5069,4	Polska	207313,2
----------	--------	--------	----------

Produkcja budowlano-montażowa^a

(ceny bieżące w mln zł)

Lubuskie	146,5	Polska	10839,6
----------	-------	--------	---------

Mieszkania oddane do użytkowania^b

Lubuskie	532	Polska	17581
----------	-----	--------	-------

Przeciętne miesięczne wynagrodzenie brutto^{ac} (w zł)

Lubuskie	5751,19	Polska	6399,59
----------	---------	--------	---------

Przeciętne miesięczne zatrudnienie^{ac} (w tys. osób)

Lubuskie	129,6	Polska	6491,6
----------	-------	--------	--------

Bezrobotni zarejestrowani^e (w tys. osób)

Lubuskie	16,6	Polska	850,2
----------	------	--------	-------

Stopa bezrobocia rejestrowanego^e (w %)

Lubuskie	4,5	Polska	5,1
----------	-----	--------	-----

zielonagora.stat.gov.pl

Lubuski Ośrodek Badań Regionalnych
Kierownik - tel. 68 3223 192
Informatorium statystyczne - tel. 68 3223 128