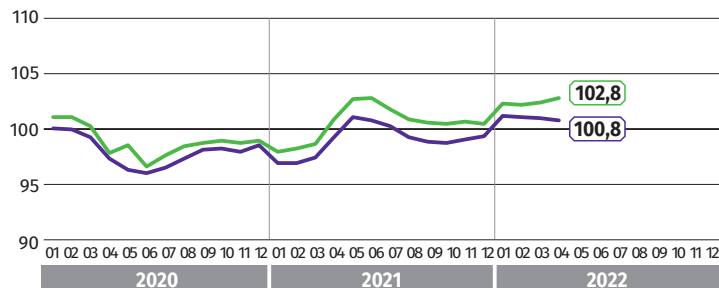


SYTUACJA GOSPODARCZA W WOJEWÓDZTWIE LUBUSKIM W KWIETNIU 2022 R.



Przeciętne miesięczne zatrudnienie^{ac}

(analogiczny miesiąc roku poprzedniego = 100)



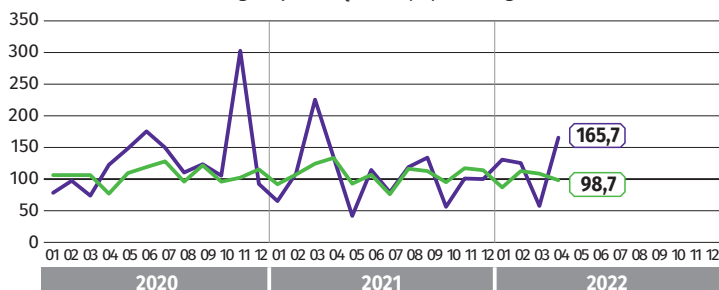
Przeciętne miesięczne wynagrodzenie brutto^{ac}

(analogiczny miesiąc roku poprzedniego = 100)

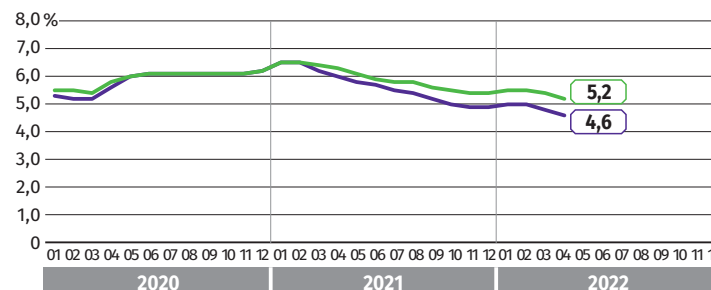


Mieszkania oddane do użytkowania^b

(analogiczny miesiąc roku poprzedniego = 100)

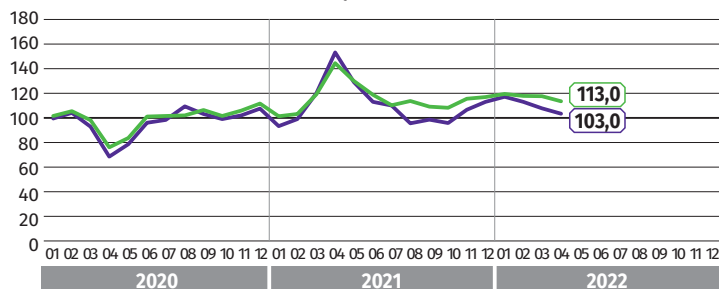


Stopa bezrobocia rejestrowanego^e



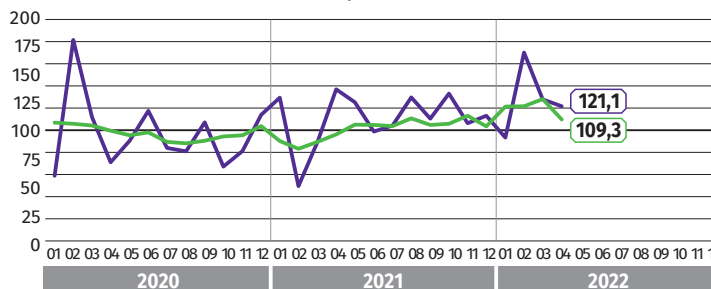
Produkcja sprzedana przemysłu^{ac}

(analogiczny miesiąc roku poprzedniego = 100)^d



Produkcja budowlano-montażowa^{ac}

(analogiczny miesiąc roku poprzedniego = 100)



LUBUSKIE

POLSKA

Produkcja sprzedana przemysłu^a

(ceny bieżące w mln zł)

4824,1	202125,6
--------	----------

Produkcja budowlano-montażowa^a

(ceny bieżące w mln zł)

116,0	9368,1
-------	--------

Mieszkania oddane do użytkowania^b

613	18764
-----	-------

Przeciętne miesięczne wynagrodzenie brutto^{ac} (w zł)

5778,93	6626,95
---------	---------

Przeciętne miesięczne zatrudnienie^{ac} (w tys. osób)

129,8	6496,6
-------	--------

Bezrobotni zarejestrowani^e (w tys. osób)

17,3	878,0
------	-------

Stopa bezrobocia rejestrowanego^e (w %)

4,6	5,2
-----	-----

zielonagora.stat.gov.pl

Lubuski Ośrodek Badań Regionalnych
Kierownik - tel. 68 3223 192
Informatorium statystyczne - tel. 68 3223 128

województwo lubuskie

Polska

^a W przedsiębiorstwach o liczbie pracujących powyżej 9 osób. ^b Dane meldunkowe - mogą ulec zmianie po opracowaniu sprawozdań kwartalnych. ^c W sektorze przedsiębiorstw. ^d Ceny stałe. ^e Stan w końcu miesiąca.