



Urząd Statystyczny w Zielonej Górze
65-954 Zielona Góra, ul. Spokojna 1
www.stat.gov.pl/zg
tel. 68 32 23 112, fax 68 32 536 79

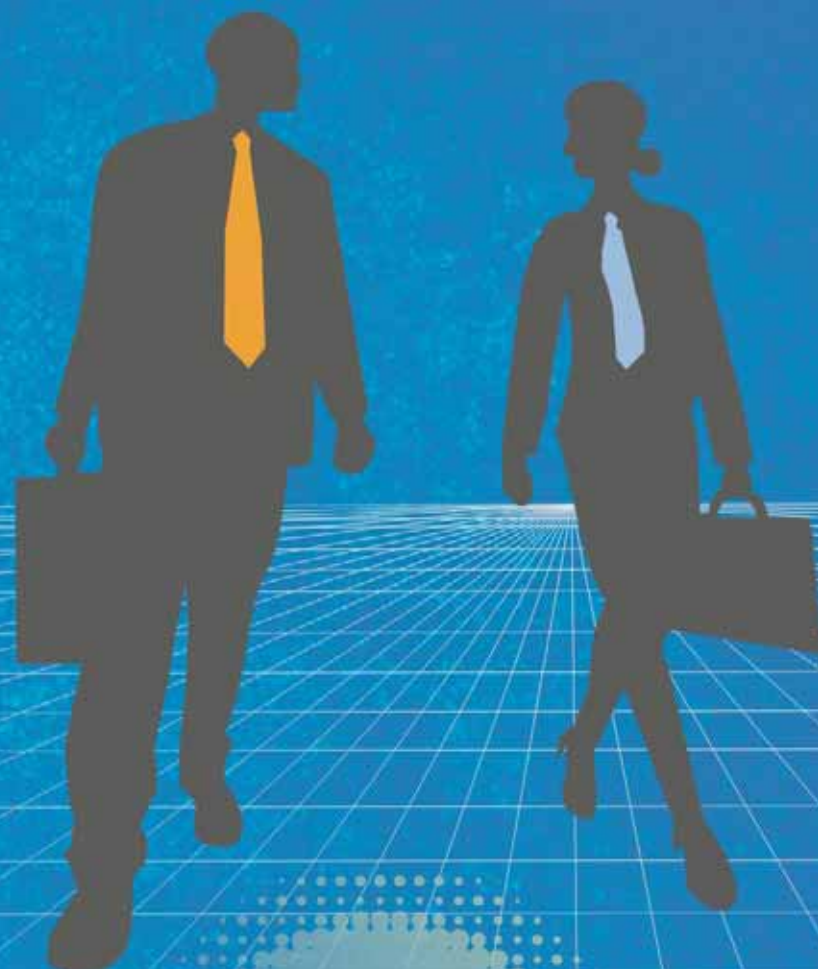


Opracowanie merytoryczne:

Małgorzata Sadowska

Opracowanie graficzne:

Małgorzata Rozbicka



PODMIOTY GOSPODARKI NARODOWEJ WPISANE DO REJESTRU REGON W WOJEWÓDZTWIE LUBUSKIM

Stan na koniec 2010 r.



Lubuski Ośrodek Badań Regionalnych
Kierownik - tel. 68 3223 192,
Informatorium statystyczne - 68 3223 119, 68 3223 128, 68 3223 147
Analizy statystyczne - tel. 68 3223 193, 68 3223 190
Skład i opracowanie graficzne - tel. 68 3223 166

Źródłem publikowanych danych jest krajowy rejestr urzędowy podmiotów gospodarki narodowej REGON prowadzony przez Prezesa GUS w oparciu o przepisy ustawy z dnia 29 czerwca 1995 r. o statystyce publicznej (Dz. U. Nr 88, poz. 439 z późniejszymi zmianami) oraz przepisy rozporządzenia Rady Ministrów z dnia 27 lipca 1999 r. w sprawie sposobu i metodologii prowadzenia i aktualizacji rejestru podmiotów gospodarki narodowej w tym wzorów wniosków, ankiet i zaświadczeń, oraz szczegółowych warunków i trybu współdziałania służb statystyki publicznej z innymi organami prowadzącymi rejestry i systemy informacyjne administracji publicznej (Dz. U. Nr 69, poz. 763 z późniejszymi zmianami).

Do rejestru REGON wpisywane są podmioty gospodarki narodowej (zwane dalej jednostkami prawnymi), czyli **osoby prawne, jednostki organizacyjne niemające osobowości prawnej, osoby fizyczne prowadzące działalność gospodarczą** oraz zgłoszone przez jednostkę prawną jednostki lokalne. Zgodnie z definicją osoby fizycznej prowadzącej działalność gospodarczą wprowadzoną od 31 marca 2009 r. w art. 42 ust. 2 ustawy o statystyce publicznej grupa osób fizycznych podlegających wpisowi do rejestru REGON została poszerzona o osoby fizyczne prowadzące działalność gospodarczą jako wspólnicy spółki cywilnej.

Podstawową funkcją rejestru REGON jest identyfikowanie podmiotów gospodarki narodowej w sposób jednoznaczny i niepowtarzalny, co realizuje się poprzez nadawanie im numerów identyfikacyjnych REGON posiadających walor unikatowości.

Dane prezentowane w informacji **nie obejmują jednostek lokalnych oraz osób fizycznych prowadzących indywidualne gospodarstwo rolne.**

Prezentowane dane obejmują podmioty gospodarki narodowej bez względu na charakter własności, tj. zaliczane do sektora publicznego i prywatnego.

Dane o krajowych osobach fizycznych zostały przedstawione według miejsca zamieszkania, natomiast o zagranicznych osobach fizycznych według siedziby podmiotu.

Dane prezentuje się w układzie **Polskiej Klasyfikacji Działalności – PKD 2007**, opracowanej na podstawie Statystycznej Klasyfikacji Działalności Gospodarczych we Wspólnocie Europejskiej – Statistical Classification of Economic Activities in the European Community – NACE Rev. 2.

PKD 2007, wprowadzona z dniem 1 I 2008 r. rozporządzeniem Rady Ministrów z dnia 24 XII 2007 r. (Dz. U. Nr 251, poz. 1885), zastąpiła Polską Klasyfikację Działalności – PKD 2004.

PKD 2007, w stosunku do dotychczas stosowanej klasyfikacji PKD 2004, wprowadza zmiany zakresowe polegające na uwzględnieniu nowych grupowań rodzajów działalności (ujęcie nowych, podział lub agregacja dotychczasowych), a także na przesunięciu rodzajów działalności pomiędzy poszczególnymi poziomami klasyfikacyjnymi. W efekcie w PKD 2007 wyróżnia się m.in. 21 sekcji i 88 działań, wobec 17 sekcji i 62 działań w PKD 2004. Zmiany te powodują również w niektórych przypadkach brak porównywalności danych przy niezmiennych nazwach poziomów klasyfikacyjnych.

W ramach PKD 2007 wyodrębniono „**Przemysł**” jako dodatkowe grupowanie, które obejmuje sekcje: „Górnictwo i wydobywanie”, „Przetwórstwo przemysłowe”, „Wytwarzanie i zaopatrywanie w energię elektryczną, gaz, parę wodną, gorącą wodę i powietrze do układów klimatyzacyjnych” oraz „Dostawa wody; gospodarowanie ściekami i odpadami oraz działalność związana z rekultywacją”.

Do poszczególnych sekcji **PKD 2007** zaliczono podmioty według rodzaju przeważającej działalności deklarowanej w momencie dokonywania rejestracji w rejestrze REGON bądź po wprowadzeniu zmiany zgłoszonej przez podmiot.

Dane prezentowane w **układzie terytorialnym** odpowiadają poszczególnym poziomom Nomenklatury Jednostek Terytorialnych do Celów Statystycznych (NTS), opracowanej na podstawie Nomenclature of Territorial Units for Statistics (NUTS) obowiązującej w krajach Unii Europejskiej. NTS obowiązująca od 1 I 2008 r. wprowadzona została rozporządzeniem Rady Ministrów z dnia 14 XI 2007 r. (Dz. U. Nr 214, poz. 1573) w miejsce obowiązującej do 31 XII 2007 r. Podregiony (poziom 3) grupują jednostki szczebla powiatowego.

W stosunku do obowiązującej Polskiej Klasyfikacji Działalności (PKD 2007) zastosowano skróty nazw sekcji. Zestawienie zastosowanych skrótów i pełnych nazw podaje się poniżej:

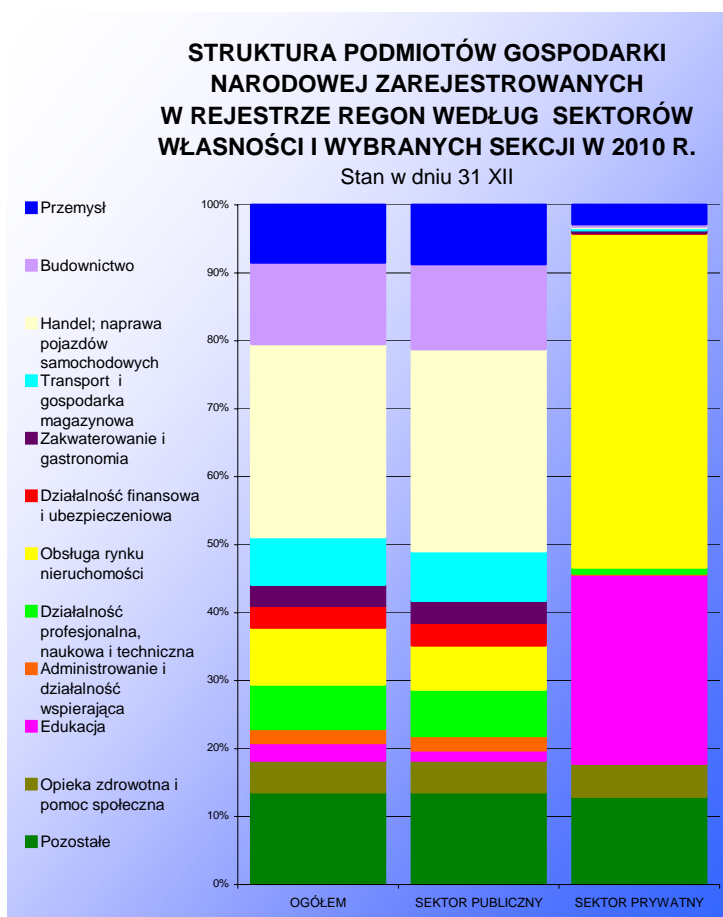
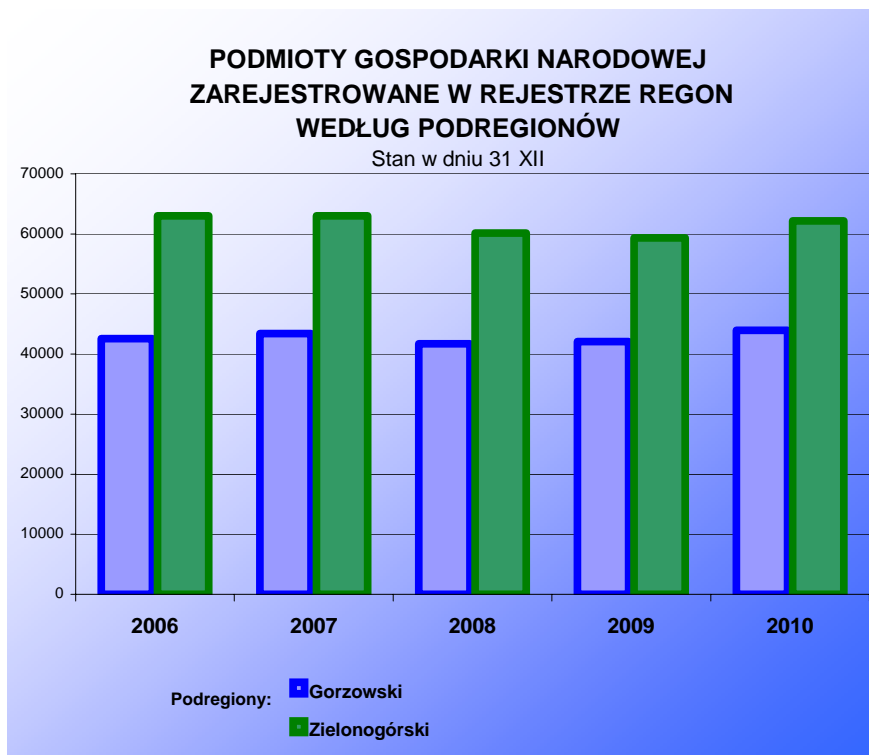
skrót	pełna nazwa
sekcje PKD 2007	
Wytwarzanie i zaopatrywanie w energię elektryczną, gaz, parę wodną i gorącą wodę	Wytwarzanie i zaopatrywanie w energię elektryczną, gaz, parę wodną, gorącą wodę i powietrze do układów klimatyzacyjnych
Dostawa wody; gospodarowanie ściekami i odpadami; rekultywacja	Dostawa wody; gospodarowanie ściekami odpadami oraz działalność związana z rekultywacją
Handel; naprawa pojazdów samochodowych	Handel hurtowy i detaliczny; naprawa pojazdów samochodowych, włączając motocykle
Zakwaterowanie i gastronomia	Działalność związana z zakwaterowaniem i usługami gastronomicznymi
Obsługa rynku nieruchomości	Działalność związana z obsługą rynku nieruchomości
Administrowanie i działalność wspierająca	Działalność w zakresie usług administrowania i działalność wspierająca

Objaśnienia znaków umownych

- Kreska (-) - zjawisko nie wystąpiło.
- Znak x - wypełnienie pozycji jest niemożliwe lub niecelowe.
- Znak Δ - oznacza, że nazwy zostały skrócone w stosunku do obowiązującej klasyfikacji.
- „W tym” - oznacza, że nie podaje się wszystkich składników sumy.

W województwie lubuskim w końcu grudnia 2010 r. w rejestrze REGON zarejestrowanych było 106110 **podmiotów gospodarki narodowej**, tj. o 4,6% więcej niż przed rokiem. Wzrost liczby podmiotów odnotowano we wszystkich powiatach, największy w strzelecko-drezdeneckim (o 7,8%), zielonogórskim (o 7,3%) oraz gorzowskim (o 6,8%).

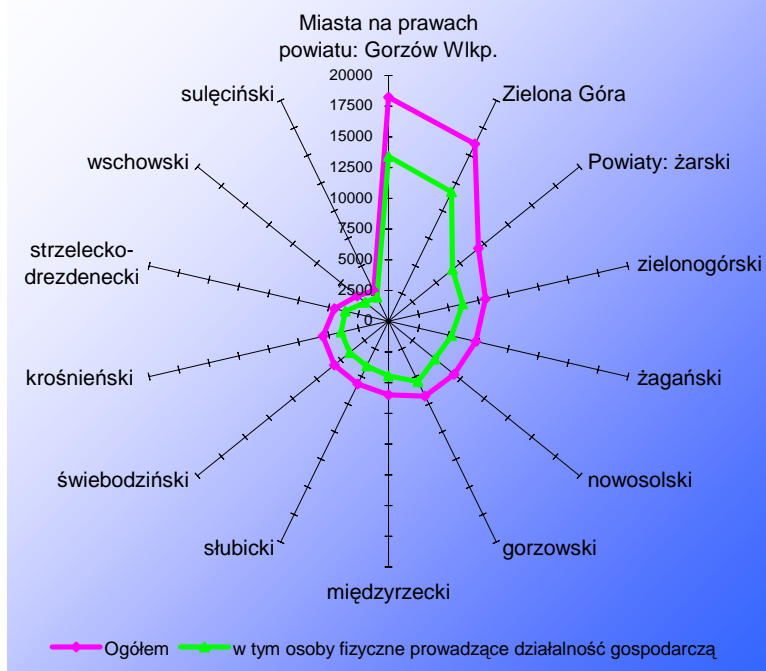
Najwięcej podmiotów gospodarki narodowej zarejestrowanych było w Gorzowie Wlkp. (18228, tj. 17,2% ogólnej ich liczby w województwie) oraz w Zielonej Górze (16042, tj. 15,1% ogółu). Znaczącą liczbę zarejestrowanych podmiotów odnotowano również w powiatach: żarskim (9440, tj. 8,9%), zielonogórskim (8100, tj. 7,6%), żagańskim (7301, tj. 6,9%) i nowosolskim (6876, tj. 6,5%).



Zdecydowana większość (101533 jednostek), tj. 95,7% ogólnej liczby podmiotów należała do **sektora prywatnego**. Wśród tego sektora 77,1% stanowiły osoby fizyczne prowadzące działalność gospodarczą – przede wszystkim w handlu; naprawie pojazdów samochodowych (24,9% podmiotów sektora prywatnego), budownictwie (11,0%) oraz w transporcie i gospodarce magazynowej (6,6%).

Podmioty **sektora publicznego** (4577) stanowiły 4,3% zarejestrowanych ogółem w rejestrze. Należały one głównie do sekcji: obsługa rynku nieruchomości (49,2% podmiotów sektora publicznego) oraz edukacja (27,9%).

**PODMIOTY GOSPODARKI NARODOWEJ
ZAREJESTROWANE W REJESTRZE REGON
WEDŁUG POWIATÓW W 2010 R. (Stan w dniu 31 XII)**



W końcu grudnia 2010 r. zarejestrowanych było 78324 **osób fizycznych prowadzących działalność gospodarczą**. W stosunku do grudnia 2009 r. odnotowano wzrost o 3811 jednostek, tj. o 5,1%, w tym największy w powiatach: strzelecko-drezdeneckim (o 8,6%), zielonogórskim (o 7,8%), wschowskim (o 7,5%) oraz nowosolskim (o 7,0%).

Liczba zarejestrowanych **spółek handlowych** (7428) w skali roku zwiększyła się o 4,3% (podobnie przed rokiem). Wzrost miał miejsce we wszystkich powiatach, największy wystąpił w powiatach: zielonogórskim

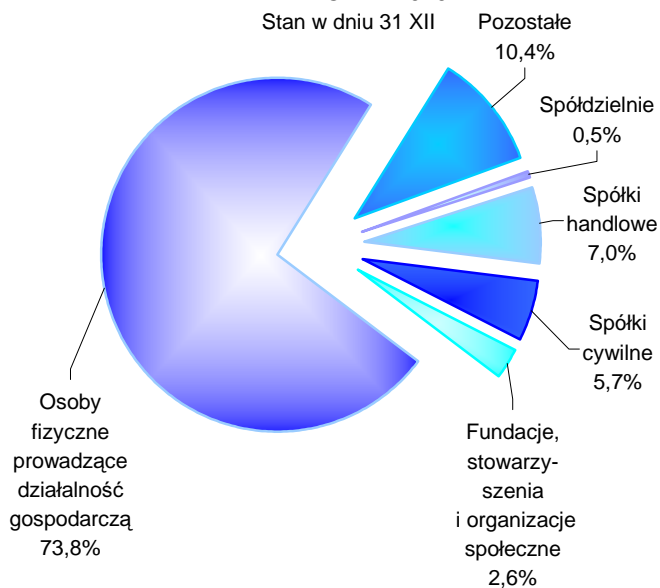
(o 8,7%), strzelecko-drezdeneckim (o 7,8%) i świebodzińskim (o 5,9%).

W końcu grudnia 2010 r. liczba zarejestrowanych **spółek cywilnych** wynosiła 6002, tj. o 1,6% więcej niż przed rokiem. Wzrost miał miejsce w 11 powiatach, największy w powiecie świebodzińskim (o 3,7%). Spadek odnotowano w 3 powiatach, najgłębszy w powiecie żagańskim (o 0,9%).

W rejestrze REGON zarejestrowanych było 8 **przedsiębiorstw państwowych**. W skali roku ich liczba zmniejszyła się o 1, spadek wystąpił w powiecie żagańskim.

W końcu grudnia 2010 r. liczba zarejestrowanych **spółdzielni** wynosiła 476, tj. o 0,2% więcej niż przed rokiem. Wzrost wystąpił w 4 powiatach, największy w międzyrzeckim (o 6,5%). W trzech powiatach liczba spółdzielni zmniejszyła się – najbardziej w powiecie gorzowskim (o 5,6%). W pozostałych powiatach nie zanotowano zmian w liczbie spółdzielni.

STRUKTURA PODMIOTÓW GOSPODARKI NARODOWEJ WEDŁUG WYBRANYCH FORM PRAWNYCH W 2010 R.

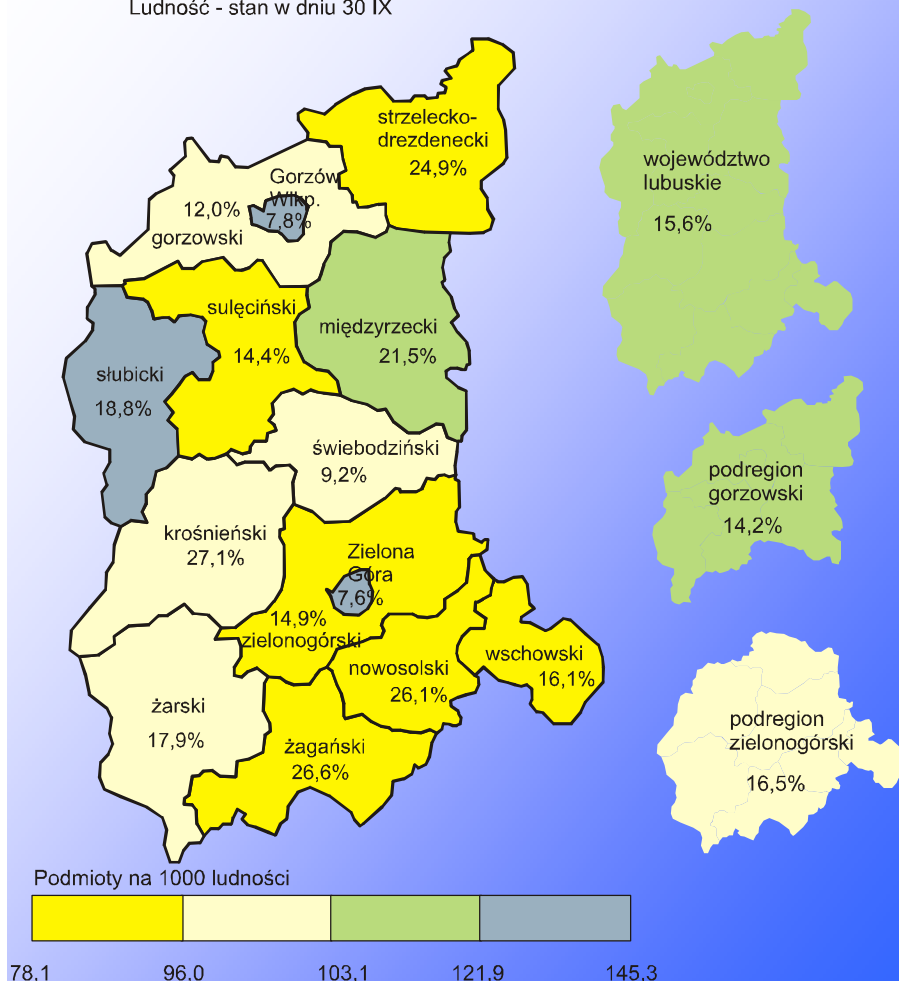


Na terenie województwa lubuskiego przeważały podmioty należące do grupy **mikro-przedsiębiorstw** tzn. o liczbie pracujących do 9 osób i stanowiły one 94,9% ogółu zarejestrowanych jednostek. Udział podmiotów **małych**, o liczbie pracujących 10-49 osób wynosił 4,2%, a podmiotów

średnich (50-249 osób) i **dużych** (250 osób i więcej) wynosiła odpowiednio 0,8% i 0,1%.

**PODMIOTY GOSPODARKI NARODOWEJ
ZAREJESTROWANE W REJESTRZE REGON
NA 1000 LUDNOŚCI ORAZ STOPA BEZROBOCIA W 2010 R.**

Podmioty i stopa bezrobocia - stan w dniu 31 XII
Ludność - stan w dniu 30 IX



Największa koncentracja podmiotów gospodarki narodowej wystąpiła na terenie Zielonej Góry i Gorzowa Wlkp., gdzie na 1 km² przypadało odpowiednio 276,6 i 212,0 jednostek. Wysokim wskaźnikiem na 1 km² dla pozostałych powiatów charakteryzowały się: nowosolski (8,9), żarski (6,8) oraz żagański (6,4), a najmniejszym – powiat sulęciński (2,4 podmiotu).

W 2009 r. **zarejestrowano 11779 nowych podmiotów** gospodarki narodowej, tj. 12,0% więcej niż w poprzednim

roku. Najwięcej nowych jednostek zarejestrowano w Gorzowie Wlkp. (1775) i Zielonej Górze (1682) oraz w powiatach: żarskim (1043), zielonogórskim (1010), nowosolskim (917). Natomiast najmniej jednostek powstało w powiatach sulęcińskim (361) i wschowskim (387). W porównaniu z 2009 r. liczba nowo powstałych jednostek zwiększyła się w 12 powiatach w granicach od 35,3% w powiecie świebodzińskim do 0,3% w gorzowskim. Spadek liczby nowo zarejestrowanych podmiotów wystąpił w powiatach słubickim i sulęcińskim odpowiednio o: 9,1% i 8,1%.

W 2009 r. **wykreślono 7113 podmiotów z rejestru REGON**, tj. o 34,8% mniej niż rok wcześniej. Największą liczbę jednostek wykreślono w Gorzowie Wlkp. (1124), Zielonej Górze (995), powiatach: żarskim (619) i nowosolskim (564). W porównaniu z 2009 r. nastąpił spadek wyrejestrowanych jednostek we wszystkich powiatach, najgłębszy w powiatach: żagańskim (o 51,6%), międzyrzeczki (o 50,1%), krośnieńskim (o 49,7%).

W 2009 r. najniższym wskaźnikiem, mierzonym stosunkiem liczby jednostek wykreślonych z rejestru do liczby jednostek nowo zarejestrowanych charakteryzowały się powiaty: strzelecko-drezdenecki, wschowski, zielonogórski, gdzie relacja ta wyniosła odpowiednio: 0,52, 0,53 i 0,55 (średnio w województwie 0,60). W 6 powiatach poziom tego wskaźnika był wyższy od przeciętnego w województwie. Natomiast najwyższe wartości wskaźnik osiągnął w powiatach słubickim (0,76), żagańskim (0,70) świebodzińskim (0,64), Gorzowie Wlkp. (0,63), powiecie sulęcińskim i nowosolskim (po 0,62).

TABL. 1. **PODMIOTY GOSPODARKI NARODOWEJ ZAREJESTROWANE W REJESTRZE REGON WEDŁUG FORM PRAWNYCH I SEKCJI W 2010 R.**
Stan w dniu 31 XII

WYSZCZEGÓLNIENIE	Ogółem	Osoby prawne i jednostki organizacyjne niemające osobowości prawnej							Osoby fizyczne prowadzące działalność gospodarczą		
		razem	w tym					spółki cywilne		spółdzielnie	
			przedsiębiorstwa państwowe	spółki handlowe			spółki cywilne				spółdzielnie
				razem	jednoosobowe Skarbu Państwa	z udziałem kapitału zagranicznego					
W liczbach bezwzględnych											
OGÓŁEM	106110	27786	8	7428	10	2698	6002	476	78324		
w tym:											
Rolnictwo, leśnictwo, łowiectwo i rybactwo	3716	821	-	426	1	204	144	85	2895		
Przemysł	8972	2774	8	1870	5	754	759	54	6198		
górnictwo i wydobywanie	85	45	-	40	-	19	4	-	40		
przetwórstwo przemysłowe	8323	2445	8	1629	3	684	731	52	5878		
wytwarzanie i zaopatrywanie w energię elektryczną, gaz, parę wodną i gorącą wodę ^Δ	144	104	-	97	2	22	7	-	40		
dostawa wody, gospodarowanie ściekami i odpadami; rekultywacja ^Δ	420	180	-	104	-	29	17	2	240		
Budownictwo	12731	1515	-	875	-	266	589	36	11216		
Handel; naprawa pojazdów samochodowych ^Δ	30173	4850	-	2258	3	852	2506	71	25323		
Transport i gospodarka magazynowa	7419	698	-	391	-	146	288	4	6721		
Zakwaterowanie i gastronomia ^Δ	3311	625	-	217	-	105	392	-	2686		
Informacja i komunikacja	1741	316	-	198	1	28	109	7	1425		
Działalność finansowa i ubezpieczeniowa	3390	231	-	113	-	18	90	21	3159		
Obsługa rynku nieruchomości ^Δ	8848	8168	-	251	-	72	98	171	680		
Działalność profesjonalna, naukowa i techniczna	6955	916	-	447	-	132	410	10	6039		
Administrowanie i działalność wspierająca ^Δ	2186	294	-	178	-	68	102	8	1892		
Administracja publiczna i obrona narodowa; obowiązkowe zabezpieczenia społeczne	677	673	-	-	-	-	-	-	4		
Edukacja	2769	1414	-	37	-	11	69	2	1355		
Opieka zdrowotna i pomoc społeczna	4955	572	-	86	-	14	258	3	4383		
Działalność związana z kulturą, rozrywką i rekreacją	1817	1136	-	37	-	12	80	-	681		
Pozostała działalność usługowa	6447	2781	-	44	-	16	108	4	3666		

TABL. 1. PODMIOTY GOSPODARKI NARODOWEJ ZAREJESTROWANE W REJESTRZE REGON WEDŁUG FORM PRAWNYCH I SEKCJI W 2010 R. (dok.)
Stan w dniu 31 XII

WYSZCZEGÓLNIENIE	Ogółem	Osoby prawne i jednostki organizacyjne niemające osobowości prawnej						Osoby fizyczne prowadzące działalność gospodarczą	
		razem	przedsiębiorstwa państwowe	w tym			spółki cywilne		spółdzielnie
				spółki handlowe		spółki cywilne			
				razem	z udziałem kapitału zagranicznego				
2009=100									
OGÓŁEM	104,6	103,3	88,9	104,3	100	101,4	101,6	100,2	105,1
w tym:									
Rolnictwo, leśnictwo, łowiectwo i rybactwo	103,1	101,2	-	102,2	100,0	101,0	100,0	97,7	103,7
Przemysł	105,9	102,5	100,0	103,8	100,0	101,8	100,5	100,0	107,5
górnictwo i wydobywanie	103,7	100,0	-	100,0	-	100,0	100,0	-	108,1
przetwórstwo przemysłowe	105,6	101,7	100,0	102,5	100,0	101,3	100,7	100,0	107,3
Wytwarzanie i zaopatrywanie w energię elektryczną, gaz, parę wodną i gorącą wodę ^Δ	119,0	119,5	-	122,8	100,0	115,8	87,5	-	117,6
dostawa wody, gospodarowanie ściekami i odpadami; rekultywacja ^Δ	108,5	105,3	-	111,8	-	103,6	100,0	100,0	111,1
Budownictwo	106,8	102,6	-	103,4	-	100,8	101,6	100,0	107,4
Handel; naprawa pojazdów samochodowych ^Δ	103,0	101,7	-	102,5	100,0	100,6	101,0	101,4	103,2
Transport i gospodarka magazynowa	103,1	105,3	-	106,0	-	102,1	104,7	80,0	102,9
Zakwaterowanie i gastronomia ^Δ	103,7	102,3	-	105,3	-	104,0	101,0	-	104,1
Informacja i komunikacja	113,1	114,9	-	123,8	100,0	90,3	101,9	100,0	112,6
Działalność finansowa i ubezpieczeniowa	100,1	105,0	-	103,7	-	100,0	107,1	100,0	99,8
Obsługa rynku nieruchomości ^Δ	102,7	102,2	-	109,1	-	109,1	103,2	99,4	109,7
Działalność profesjonalna, naukowa i techniczna	105,0	103,2	-	105,4	-	102,3	102,0	100,0	105,3
Administrowanie i działalność wspierająca ^Δ	109,5	108,1	-	109,2	-	106,3	106,3	160,0	109,7
Administracja publiczna i obrona narodowa; obowiązkowe zabezpieczenia społeczne	101,3	101,2	-	-	-	-	-	-	133,3
Edukacja	106,3	101,4	-	105,7	-	100,0	103,0	100,0	112,0
Opieka zdrowotna i pomoc społeczna	109,6	103,2	-	114,7	-	107,7	103,2	150,0	110,5
Działalność związana z kulturą, rozrywką i rekreacją	103,9	102,9	-	100,0	-	100,0	101,3	-	105,7
Pozostała działalność usługowa	107,2	112,0	-	93,6	-	88,9	102,9	100,0	103,9

TABL. 2. SPÓŁKI HANDLOWE WEDŁUG FORM PRAWNYCH I SEKCJI W 2010 R.
Stan w dniu 31 XII

WYSZCZEGÓLNIENIE	Ogółem	Spółki kapitałowe			Spółki osobowe		
		razem	akcyjne	z ograniczoną odpowiedzialnością	razem	w tym	
						jawne	komandytowe
W liczbach bezwzględnych							
OGÓŁEM	7428	6584	162	6422	844	678	111
Rolnictwo, leśnictwo, łowiectwo i rybactwo	426	413	2	411	13	8	5
Przemysł	1870	1732	62	1670	138	108	29
w tym przetwórstwo przemysłowe	1629	1505	58	1447	124	103	20
Budownictwo	875	792	14	778	83	66	8
Handel; naprawa pojazdów samochodowych ^Δ	2258	1917	37	1880	341	317	21
Transport i gospodarka magazynowa	391	333	6	327	58	50	8
Zakwaterowanie i gastronomia ^Δ	217	197	-	197	20	17	3
Informacja i komunikacja	198	190	3	187	8	5	3
Działalność finansowa i ubezpieczeniowa	113	82	10	72	31	25	3
Obsługa rynku nieruchomości ^Δ	251	222	10	212	29	22	6
Działalność profesjonalna, naukowa i techniczna	447	384	9	375	63	32	18
Administrowanie i działalność wspierająca ^Δ	178	157	3	154	21	16	5
Edukacja	37	32	1	31	5	4	1
Opieka zdrowotna i pomoc społeczna	86	55	1	54	31	6	-
Działalność związana z kulturą, rozrywką i rekreacją	37	37	4	33	-	-	-
Pozostała działalność usługowa	44	41	-	41	3	2	1
2009=100							
OGÓŁEM	104,3	103,9	100,0	104,1	107,1	101,5	138,8
Rolnictwo, leśnictwo, łowiectwo i rybactwo	102,2	102,2	50,0	102,8	100,0	100,0	100,0
Przemysł	103,8	103,5	103,3	103,5	107,8	100,0	145,0
w tym przetwórstwo przemysłowe	102,5	102,2	103,6	102,2	105,1	100,0	133,3
Budownictwo	103,4	102,3	93,3	102,5	115,3	106,5	100,0
Handel; naprawa pojazdów samochodowych ^Δ	102,5	102,5	97,4	102,6	103,0	100,3	150,0
Transport i gospodarka magazynowa	106,0	106,4	100,0	106,5	103,6	102,0	114,3
Zakwaterowanie i gastronomia ^Δ	105,3	104,8	-	104,8	111,1	106,3	150,0
Informacja i komunikacja	123,8	123,4	100,0	123,8	133,3	166,7	100,0
Działalność finansowa i ubezpieczeniowa	103,7	109,3	125,0	107,5	91,2	86,2	150,0
Obsługa rynku nieruchomości ^Δ	109,1	105,7	90,9	106,5	145,0	129,4	300,0
Działalność profesjonalna, naukowa i techniczna	105,4	105,2	112,5	105,0	106,8	100,0	120,0
Administrowanie i działalność wspierająca ^Δ	109,2	106,8	100,0	106,9	131,3	106,7	500,0
Edukacja	105,7	106,7	100,0	106,9	100,0	100,0	100,0
Opieka zdrowotna i pomoc społeczna	114,7	114,6	100,0	114,9	114,8	100,0	-
Działalność związana z kulturą, rozrywką i rekreacją	100,0	100,0	100,0	100,0	-	-	-
Pozostała działalność usługowa	93,6	93,2	-	93,2	100,0	66,7	-

TABL. 3. PODMIOTY GOSPODARKI NARODOWEJ ZAREJESTROWANE W REJESTRZE REGON WEDŁUG SEKTORÓW WŁASNOŚCI, WYBRANYCH FORM PRAWNYCH ORAZ PODREGIONÓW, POWIATÓW I GMIN W 2010 R.
Stan w dniu 31 XII

WYSZCZEGÓLNIENIE	Ogółem	Sektor		Z ogółem					
		publiczny	prywatny	spółki handlowe		spółki cywilne	spółdzielnie	fundacje, stowarzyszenia i organizacje społeczne	osoby fizyczne prowadzące działalność gospodarczą
				razem	w tym z udziałem kapitału zagranicznego				
WOJEWÓDZTWO	106110	4577	101533	7428	2698	6002	476	2815	78324
Podregion gorzowski	43926	1754	42172	3108	1306	2390	187	1075	33151
Powiaty:									
GORZOWSKI	6766	151	6615	434	215	312	17	157	5466
Gmina miejska									
Kostrzyn nad Odrą	2179	50	2129	187	109	115	6	32	1656
Gmina miejsko-wiejska									
Witnica	1010	27	983	67	42	30	3	24	819
w tym miasto	634	15	619	55	35	21	3	14	493
Gminy wiejskie:									
Bogdaniec	682	13	669	37	19	39	3	25	556
Deszczno	822	13	809	46	10	37	1	17	700
Kłodawa	919	14	905	40	13	51	-	18	784
Lubiszyn	487	14	473	28	13	17	1	21	389
Santok	667	20	647	29	9	23	3	20	562
MIĘDZYRZECKI	5999	245	5754	327	133	271	33	198	4449
Gminy miejsko-wiejskie:									
Międzyrzecz	3064	134	2930	162	64	143	11	78	2272
w tym miasto	2481	127	2354	140	52	118	8	54	1779
Skwierzyna	1228	42	1186	72	15	61	10	39	906
w tym miasto	1042	38	1004	63	13	54	9	30	750
Trzciel	640	34	606	31	17	24	6	30	444
w tym miasto	316	28	288	12	6	13	2	12	185
Gminy wiejskie:									
Bledzew	296	12	284	13	10	9	2	13	230
Przycoczna	410	12	398	32	15	21	2	20	303
Pszczew	361	11	350	17	12	13	2	18	294
ŚLUBICKI	5668	380	5288	479	293	299	30	115	4057
Gminy miejsko-wiejskie:									
Cybinka	508	15	493	32	14	24	4	14	412
w tym miasto	303	13	290	21	8	15	2	7	242
Ośno Lubuskie	581	20	561	63	40	25	4	16	438
w tym miasto	432	19	413	38	24	20	3	11	333
Rzepin	1021	59	962	95	58	48	7	18	703
w tym miasto	785	55	730	67	40	38	4	10	526
Ślubice	3295	272	3023	269	165	194	13	53	2304
w tym miasto	2999	270	2729	243	156	176	8	46	2070
Gmina wiejska									
Górzycza	263	14	249	20	16	8	2	14	200
STRZELECKO-DREZDENECKI	4494	135	4359	221	90	157	23	139	3614
Gminy miejsko-wiejskie:									
Dobiegiew	640	24	616	23	9	14	1	19	500
w tym miasto	379	22	357	14	5	12	1	12	265
Drezdenko	1736	38	1698	55	17	56	8	42	1505
w tym miasto	1145	29	1116	34	8	38	7	25	989
Strzelce Krajeńskie	1554	48	1506	114	52	70	11	54	1159
w tym miasto	1155	43	1112	85	40	60	9	30	838
Gminy wiejskie:									
Stare Kurowo	287	11	276	16	5	8	2	11	230
Zwierzyn	277	14	263	13	7	9	1	13	220
SULĘCIŃSKI	2771	105	2666	166	84	128	21	93	2157
Gminy miejsko-wiejskie:									
Lubniewice	311	14	297	25	13	8	1	11	229
w tym miasto	250	14	236	20	10	7	1	6	180
Sulęcín	1190	49	1141	68	36	72	10	42	901
w tym miasto	915	42	873	55	27	64	6	26	688
Torzým	516	18	498	35	18	29	4	19	398
w tym miasto	281	12	269	15	7	14	3	8	218
Gminy wiejskie:									
Krzeszyce	362	13	349	15	9	8	2	11	305
Śłońsk	392	11	381	23	8	11	4	10	324
Miasto na prawach powiatu									
Gorzów Wlkp.	18228	738	17490	1481	491	1223	63	373	13408

TABL. 3. PODMIOTY GOSPODARKI NARODOWEJ ZAREJESTROWANE W REJESTRZE REGON WEDŁUG SEKTORÓW WŁASNOŚCI, WYBRANYCH FORM PRAWNYCH ORAZ PODREGIONÓW, POWIATÓW I GMIN W 2010 R. (cd.)
Stan w dniu 31 XII

WYSZCZEGÓLNIENIE	Ogółem	Sektor		Z ogółem					
		publiczny	prywatny	spółki handlowe		spółki cywilne	spółdzielnie	fundacje, stowarzyszenia i organizacje społeczne	osoby fizyczne prowadzące działalność gospodarczą
				razem	w tym z udziałem kapitału zagranicznego				
Podregion zielonogórski	62184	2823	59361	4320	1392	3612	289	1740	45173
Powiaty:									
KROŚNIĘSKI.....	5481	411	5070	230	122	277	29	144	3956
Gmina miejska									
Gubin	2267	170	2097	92	53	123	6	35	1558
Gmina miejsko-wiejska									
Krosno Odrzańskie	1893	178	1715	49	17	92	14	44	1400
w tym miasto	1405	162	1243	38	11	72	9	30	985
Gminy wiejskie:									
Bobrowice	213	14	199	27	16	6	1	12	145
Bytnica	166	14	152	11	6	4	-	9	119
Dąbie	335	13	322	25	18	19	4	13	252
Gubin	435	13	422	16	3	25	2	23	351
Maszewo	172	9	163	10	9	8	2	8	131
NOWOSOLSKI.....	6876	403	6473	346	92	361	37	186	4877
Gmina miejska									
Nowa Sól.....	3743	260	3483	224	48	235	15	73	2511
Gminy miejsko-wiejskie:									
Bytom Odrzański.....	365	14	351	17	9	15	5	14	285
w tym miasto	326	14	312	16	9	13	4	12	252
Kożuchów	1149	67	1082	35	14	42	6	37	781
w tym miasto	836	62	774	28	13	33	5	23	525
Nowe Miasteczko.....	336	17	319	17	9	14	3	21	258
w tym miasto	203	15	188	9	4	9	1	14	151
Gminy wiejskie:									
Kolsko	188	15	173	6	1	7	1	5	142
Nowa Sól.....	409	8	401	15	6	19	1	15	346
Otyń	491	12	479	19	1	19	3	17	410
Siedlisko.....	195	10	185	13	4	10	3	4	144
ŚWIEBODZIŃSKI	5661	178	5483	343	128	367	20	150	4062
Gminy miejsko-wiejskie:									
Świebodzin.....	3507	113	3394	221	73	293	10	78	2366
w tym miasto	2940	105	2835	165	50	258	8	55	1939
Zbąszynek.....	806	19	787	35	12	24	3	19	648
w tym miasto	509	15	494	12	4	15	3	9	405
Gminy wiejskie:									
Lubrza	261	12	249	13	7	9	1	8	210
Łagów	512	12	500	45	24	17	2	15	405
Skąpe	351	11	340	11	4	19	2	23	255
Szczaniec.....	224	11	213	18	8	5	2	7	178
WSCHOWSKI	3283	206	3077	143	27	150	19	115	2436
Gminy miejsko-wiejskie:									
Sława	990	27	963	51	13	47	4	42	787
w tym miasto	458	21	437	31	7	23	4	17	339
Szlichtyngowa.....	215	11	204	6	1	13	3	15	156
w tym miasto	93	9	84	5	1	10	2	6	58
Wschowa	2078	168	1910	86	13	90	12	58	1493
w tym miasto	1578	156	1422	59	6	71	10	36	1090

TABL. 3. PODMIOTY GOSPODARKI NARODOWEJ ZAREJESTROWANE W REJESTRZE REGON WEDŁUG SEKTORÓW WŁASNOŚCI, WYBRANYCH FORM PRAWNYCH ORAZ PODREGIONÓW, POWIATÓW I GMIN W 2010 R. (dok.)
Stan w dniu 31 XII

WYSZCZEGÓLNIENIE	Ogółem	Sektor		Z ogółem					
		publiczny	prywatny	spółki handlowe		spółki cywilne	spółdzielnie	fundacje, stowarzyszenia i organizacje społeczne	osoby fizyczne prowadzące działalność gospodarczą
				razem	w tym z udziałem kapitału zagranicznego				
ZIELONOGÓRSKI.....	8100	295	7805	477	165	431	42	238	6199
Gminy miejsko-wiejskie:									
Babimost.....	477	29	448	12	7	20	3	23	354
w tym miasto	343	23	320	11	6	18	3	14	240
Czerwieńsk	665	38	627	38	13	35	2	26	481
w tym miasto	353	29	324	23	6	19	1	10	232
Kargowa.....	507	14	493	30	5	34	3	11	392
w tym miasto	379	10	369	24	3	31	3	8	285
Nowogród Bobrzański	580	28	552	31	14	28	4	27	422
w tym miasto	361	23	338	18	8	18	2	10	254
Sulechów	2494	117	2377	151	48	160	15	55	1801
w tym miasto	1754	101	1653	103	29	119	11	33	1216
Gminy wiejskie:									
Bojadła	176	10	166	7	6	7	1	7	140
Świdnica	589	13	576	41	13	29	4	21	470
Trzebiechów	191	9	182	14	6	7	2	5	150
Zabór	308	17	291	11	3	10	2	15	242
Zielona Góra	2113	20	2093	142	50	101	6	48	1747
ŻAGAŃSKI	7301	484	6817	291	92	349	40	170	5253
Gminy miejskie:									
Gozdnica.....	238	26	212	18	2	12	1	6	124
Żagań.....	3084	254	2830	134	35	182	10	48	2153
Gminy miejsko-wiejskie:									
Łłowa.....	514	28	486	15	8	18	4	15	377
w tym miasto	347	26	321	12	5	13	3	10	238
Małomice.....	390	36	354	9	8	15	1	13	256
w tym miasto	288	31	257	8	7	12	-	8	172
Szprotawa.....	2034	98	1936	72	22	86	15	39	1507
w tym miasto	1431	87	1344	48	12	61	7	17	1045
Gminy wiejskie:									
Brzeźnica	189	12	177	1	1	8	3	11	148
Niegostawice.....	196	7	189	6	1	5	2	13	160
Wymiarki	141	9	132	5	2	8	2	9	101
Żagań.....	515	14	501	31	13	15	2	16	427
ŻARSKI	9440	597	8843	590	299	488	46	231	6682
Gminy miejskie:									
Łęknica.....	484	22	462	88	74	16	3	8	315
Żary.....	4625	259	4366	274	96	310	18	93	3235
Gminy miejsko-wiejskie:									
Jasień.....	579	49	530	20	7	22	2	11	421
w tym miasto	437	47	390	19	7	16	2	6	297
Lubsko	1664	198	1466	84	43	70	9	50	1036
w tym miasto	1453	197	1256	71	36	62	6	37	866
Gminy wiejskie:									
Brody	210	10	200	15	8	5	1	7	167
Lipinki Łużyckie.....	226	8	218	12	6	6	1	10	171
Przewóz	258	16	242	10	6	8	3	7	207
Trzebień	374	12	362	36	24	15	4	8	286
Tuplice	230	10	220	16	8	13	2	5	169
Żary	790	13	777	35	27	23	3	32	675
Miasto na prawach powiatu Zielona Góra	16042	249	15793	1900	467	1189	56	506	11708

TABL. 4. PODMIOTY GOSPODARKI NARODOWEJ ZAREJESTROWANE W REJESTRZE REGON WEDŁUG WYBRANYCH SEKCJI ORAZ PODREGIONÓW, POWIATÓW I GMIN W 2010 R.

Stan w dniu 31 XII

WYSZCZEGÓLNIENIE	Ogółem	W tym										
		rolnictwo, leśnictwo, łowiectwo i rybactwo	przemysł		budow- nictwo	handel; naprawa pojazdów samocho- dowych ^Δ	transport i gospo- darka magazy- nowa	zakwate- rowanie i gastro- nomia ^Δ	informa- cja i ko- munikacja	działal- ność fi- nansowa i ubezpie- czeniowa	działal- ność pro- fesjonal- na, nau- kowa i techn- iczna	admini- strowanie i działal- ność wspiera- jąca ^Δ
			razem	w tym przetwór- stwo przemys- towe								
WOJEWÓDZTWO	106110	3716	8972	8323	12731	30173	7419	3311	1741	3390	6955	2186
Podregion gorzowski	43926	1596	3519	3236	5501	12469	3492	1463	676	1483	2822	990
Powiaty:												
GORZOWSKI	6766	341	684	631	886	2006	543	234	81	204	364	136
Gmina miejska												
Kostrzyn nad Odrą ..	2179	24	178	168	217	777	144	100	20	59	96	52
Gmina miejsko-wiejska												
Witnica	1010	57	149	146	147	275	68	26	10	25	43	14
w tym miasto	634	15	101	100	96	174	31	12	9	15	35	7
Gminy wiejskie:												
Bogdaniec	682	57	60	53	109	190	72	17	5	26	31	10
Deszczno	822	66	85	76	117	231	78	29	14	33	41	15
Kłodawa	919	46	92	80	118	233	74	23	24	30	89	23
Lubiszyn	487	64	44	40	76	126	43	14	2	5	23	12
Santok	667	27	76	68	102	174	64	25	6	26	41	10
MIĘDZYRZECKI	5999	284	564	519	803	1629	372	206	71	156	289	120
Gminy miejsko-wiejskie:												
Międzyrzecz	3064	106	270	245	436	791	182	92	35	90	186	59
w tym miasto	2481	43	210	195	329	648	134	66	30	79	160	46
Skwierzyna	1228	57	112	105	143	350	82	44	21	33	53	27
w tym miasto	1042	23	90	84	104	306	70	39	20	29	47	26
Trzciel	640	28	79	75	70	172	33	25	3	10	19	17
w tym miasto	316	8	32	31	33	68	14	6	2	6	14	4
Gminy wiejskie:												
Bledzew	296	37	19	17	40	78	24	7	3	8	12	2
Przytoczna	410	31	44	39	55	116	44	21	6	4	12	7
Pszczew	361	25	40	38	59	122	7	17	3	11	7	8
STĄBICKI	5668	231	327	286	537	1873	637	241	61	133	211	127
Gminy miejsko-wiejskie:												
Cybinka	508	42	41	34	109	139	45	11	3	13	17	11
w tym miasto	303	18	26	21	59	90	24	7	3	7	13	8
Ośno Lubuskie	581	54	61	56	85	157	53	22	4	13	25	19
w tym miasto	432	34	47	42	57	122	36	20	4	13	21	12
Rzepin	1021	65	57	48	90	278	133	47	16	33	38	24
w tym miasto	785	27	41	34	68	206	102	40	13	25	34	19
Słubice	3295	60	144	129	215	1224	375	150	36	68	124	68
w tym miasto	2999	32	129	116	186	1123	316	138	35	62	116	60
Gmina wiejska												
Górzycza	263	10	24	19	38	75	31	11	2	6	7	5
STRZELECKO- DREZDENECKI	4494	353	434	404	528	1362	292	130	43	110	183	105
Gminy miejsko-wiejskie:												
Dobiegów	640	64	52	48	74	189	48	19	4	9	21	13
w tym miasto	379	11	32	29	44	123	25	12	2	4	15	3
Drezdenko	1736	138	145	136	185	614	107	56	15	36	66	53
w tym miasto	1145	35	92	86	122	406	72	39	14	28	53	38
Strzelce Krajeńskie ..	1554	105	161	154	198	396	103	45	20	47	84	21
w tym miasto	1155	50	118	113	127	299	73	31	14	39	74	19
Gminy wiejskie:												
Stare Kurowo	287	28	35	31	35	90	13	4	1	5	6	13
Zwierzyn	277	18	41	35	36	73	21	6	3	13	6	5
SULĘCIŃSKI	2771	214	241	216	424	759	164	121	23	77	105	78
Gminy miejsko- wiejskie:												
Lubniewice	311	26	21	18	62	65	5	25	2	5	9	20
w tym miasto	250	20	15	14	51	50	4	22	2	5	9	15
Sulęcín	1190	53	97	88	198	333	74	40	15	34	56	23
w tym miasto	915	10	77	69	159	274	54	31	13	26	47	19
Torzyn	516	58	47	41	55	139	33	32	2	16	18	11
w tym miasto	281	22	23	22	25	77	22	16	1	10	14	6
Gminy wiejskie:												
Krzeszyce	362	34	46	41	55	94	26	6	4	16	12	6
Słońsk	392	43	30	28	54	128	26	18	-	6	10	18
Miasto na prawach powiatu												
Gorzów Wlkp.	18228	173	1269	1180	2323	4840	1484	531	397	803	1670	424

TABL. 4. PODMIOTY GOSPODARKI NARODOWEJ ZAREJESTROWANE W REJESTRZE REGON WEDŁUG WYBRANYCH SEKCJI ORAZ PODREGIONÓW, POWIATÓW I GMIN W 2010 R. (cd.)

Stan w dniu 31 XII

WYSZCZEGÓLNIENIE	Ogółem	W tym										
		rolnictwo, leśnictwo, łowiectwo i rybactwo	przemysł		budow- nictwo	handel; naprawa pojazdów samocho- dowych ^Δ	transport i gospo- darka magazy- nowa	zakwate- rowanie i gastro- nomia ^Δ	informa- cja i ko- munikacja	działal- ność fi- nansowa i ubezpie- czeniowa	działal- ność pro- fesjonal- na, nau- kowa i tech- niczna	admini- strowanie i działal- ność wspiera- jąca ^Δ
			razem	w tym przetwór- stwo przemys- łowe								
Podregion zielonogórski	62184	2120	5453	5087	7230	17704	3927	1848	1065	1907	4133	1196
Powiaty:												
KROŚNIENSKI.....	5481	263	388	362	594	1630	373	184	45	124	266	82
Gmina miejska												
Gubin	2267	21	148	144	207	716	136	100	22	49	114	30
Gmina miejsko-wiejska												
Krosno Odrzańskie..	1893	71	121	114	194	570	120	50	12	52	111	30
w tym miasto	1405	22	85	82	129	430	69	41	9	40	87	22
Gminy wiejskie:												
Bobrowice	213	30	19	11	36	53	12	3	2	2	8	3
Bytnica	166	25	7	4	16	36	22	6	1	4	9	3
Dąbie	335	33	32	30	62	77	38	3	2	6	14	8
Gubin	435	46	48	46	59	134	36	13	5	10	5	8
Maszewo.....	172	37	13	13	20	44	9	9	1	1	5	-
NOWOSOLSKI.....	6876	226	696	652	835	1957	348	177	88	175	367	97
Gmina miejska												
Nowa Sól.....	3743	41	363	341	373	1050	171	99	57	107	263	46
Gminy miejsko-wiejskie:												
Bytom Odrzański.....	365	21	34	32	66	120	16	16	4	8	10	4
w tym miasto	326	14	30	28	57	107	15	15	4	8	9	4
Kożuchów	1149	43	75	74	131	323	75	25	11	26	46	18
w tym miasto	836	14	52	51	86	234	43	18	7	18	34	12
Nowe Miasteczko....	336	24	44	43	49	98	14	7	4	6	8	5
w tym miasto	203	3	19	19	32	67	7	5	3	3	7	3
Gminy wiejskie:												
Kolsko	188	15	23	18	41	49	6	2	1	1	3	2
Nowa Sól.....	409	26	71	64	64	128	26	7	4	7	8	7
Otyń	491	38	64	60	75	132	29	17	6	16	22	12
Siedlisko.....	195	18	22	20	36	57	11	4	1	4	7	3
ŚWIEBODZIŃSKI.....	5661	210	669	627	595	1347	365	306	83	158	274	138
Gminy miejsko-wiejskie:												
Świebodzin.....	3507	85	366	355	333	886	229	146	55	98	196	77
w tym miasto	2940	39	293	285	258	730	182	127	52	84	173	62
Zbąszynek.....	806	9	170	161	93	186	54	25	11	24	35	15
w tym miasto	509	2	87	82	62	122	22	16	8	16	26	8
Gminy wiejskie:												
Lubrza	261	15	25	20	36	57	12	24	8	12	12	10
Łagów	512	46	38	31	71	101	29	82	3	7	10	25
Skąpe	351	35	34	29	33	66	25	15	4	13	10	9
Szczaniec.....	224	20	36	31	29	51	16	14	2	4	11	2
WSCHOWSKI	3283	220	300	283	447	888	185	118	30	94	170	42
Gminy miejsko-wiejskie:												
Sława	990	86	86	79	128	275	91	51	6	22	60	16
w tym miasto	458	19	42	41	66	120	35	24	1	7	40	4
Szlichtyngowa.....	215	16	16	15	41	53	16	4	3	5	8	2
w tym miasto	93	5	9	8	18	21	8	-	-	1	5	2
Wschowa	2078	118	198	189	278	560	78	63	21	67	102	24
w tym miasto	1578	47	148	141	208	420	55	46	16	59	79	17

TABL. 4. PODMIOTY GOSPODARKI NARODOWEJ ZAREJESTROWANE W REJESTRZE REGON WEDŁUG WYBRANYCH SEKCJI ORAZ PODREGIONÓW, POWIATÓW I GMIN W 2010 R. (dok.)

Stan w dniu 31 XII

WYSZCZEGÓLNIENIE	Ogółem	W tym										
		rolnictwo, leśnictwo, łowiectwo i rybactwo	przemysł		budow- nictwo	handel; naprawa pojazdów samocho- dowych ^Δ	transport i gospo- darka magazy- nowa	zakwate- rowanie i gastro- nomia ^Δ	informa- cja i ko- munikacja	działal- ność fi- nansowa i ubezpie- czeniowa	działal- ność pro- fesjonal- na, na- ukowa i tech- niczna	admini- strowanie i działal- ność wspiera- jąca ^Δ
			razem	w tym przetwór- stwo przemy- słowe								
ZIELONOGÓRSKI	8100	413	792	732	1123	2143	602	181	126	245	516	157
Gminy miejsko-wiejskie:												
Babimost	477	32	46	44	59	119	25	14	8	9	20	6
w tym miasto	343	16	29	28	37	89	11	10	8	9	14	5
Czerwieńsk	665	26	63	56	100	157	61	10	12	33	33	7
w tym miasto	353	1	32	28	40	84	27	5	7	19	22	5
Kargowa	507	20	61	59	92	156	27	10	8	10	28	6
w tym miasto	379	10	49	47	62	122	18	7	6	8	23	5
Nowogród Bobrzański	580	36	49	44	111	135	42	14	5	20	20	6
w tym miasto	361	9	27	25	63	84	31	7	3	15	15	3
Sulechów	2494	111	218	197	315	688	159	58	30	68	158	47
w tym miasto	1754	36	138	127	202	503	94	42	27	53	115	32
Gminy wiejskie:												
Bojadła	176	21	17	15	26	48	14	2	-	5	7	4
Świdnica	589	38	58	56	76	146	55	8	14	22	42	18
Trzebiechów	191	31	22	19	21	46	13	5	1	2	4	4
Zabór	308	17	39	34	52	71	22	9	4	10	16	4
Zielona Góra	2113	81	219	208	271	577	184	51	44	66	188	55
ŻAGAŃSKI	7301	290	598	555	912	2180	369	206	96	170	310	103
Gminy miejskie:												
Gozdnica	238	9	23	21	25	54	4	4	1	5	3	2
Żagań	3084	39	235	223	352	906	196	95	41	76	158	48
Gminy miejsko-wiejskie:												
Łłowa	514	41	37	35	54	177	15	14	6	13	14	8
w tym miasto	347	14	32	30	34	115	7	10	4	7	11	6
Małomice	390	26	30	29	50	108	12	7	5	4	9	6
w tym miasto	288	12	23	22	36	71	9	3	4	3	7	6
Szprotawa	2034	67	182	165	270	625	83	59	35	52	71	26
w tym miasto	1431	28	114	108	191	442	48	44	22	38	54	19
Gminy wiejskie:												
Brzeźnica	189	23	16	14	19	65	10	5	-	3	12	3
Niegosławice	196	36	11	11	26	49	14	4	4	4	8	-
Wymiarki	141	17	13	11	22	37	9	3	1	2	2	2
Żagań	515	32	51	46	94	159	26	15	3	11	33	8
ŻARSKI	9440	334	720	680	999	3156	474	271	88	223	435	176
Gminy miejskie:												
Łęknica	484	2	9	8	11	332	3	20	1	8	3	7
Żary	4625	47	318	300	474	1475	275	141	55	128	261	98
Gminy miejsko-wiejskie:												
Jasień	579	24	68	65	78	184	27	9	4	10	24	9
w tym miasto	437	8	52	49	45	140	19	8	3	8	20	6
Lubsko	1664	57	155	151	177	421	53	37	13	34	75	21
w tym miasto	1453	24	129	125	143	359	47	32	10	30	71	18
Gminy wiejskie:												
Brody	210	32	28	25	23	61	10	7	-	2	11	3
Lipinki Łużyckie	226	24	17	15	30	63	12	5	1	5	10	4
Przewóz	258	28	13	10	26	108	11	11	-	3	6	5
Trzebień	374	30	27	24	31	171	23	11	4	10	9	10
Tuplice	230	14	23	21	16	87	14	6	5	11	6	3
Żary	790	76	62	61	133	254	46	24	5	12	30	16
Miasto na prawach powiatu												
Zielona Góra	16042	164	1290	1196	1725	4403	1211	405	509	718	1795	401

TABL. 5. SPÓŁKI HANDLOWE WEDŁUG FORM PRAWNYCH ORAZ PODREGIONÓW I POWIATÓW W 2010 R.
Stan w dniu 31 XII

WYSZCZEGÓLNIENIE	Ogółem	Spółki kapitałowe			Spółki osobowe	
		razem	akcyjne	z ograniczoną odpowiedzialnością	razem	w tym jawne
WOJEWÓDZTWO	7428	6584	162	6422	844	678
Podregion gorzowski	3108	2787	39	2748	321	249
Powiaty:						
Gorzowski	434	399	6	393	35	28
Międzyrzecki	327	299	4	295	28	26
Słubicki	479	443	2	441	36	26
Strzelecko-drezdenecki	221	196	2	194	25	20
Suleciński	166	151	2	149	15	15
Miasto na prawach powiatu Gorzów Wlkp.	1481	1299	23	1276	182	134
Podregion zielonogórski	4320	3797	123	3674	523	429
Powiaty:						
Krośniński	230	202	3	199	28	23
Nowosolski	346	300	5	295	46	44
Świebodziński	343	297	21	276	46	39
Wschowski	143	121	1	120	22	19
Zielonogórski	477	413	8	405	64	57
Żagański	291	263	10	253	28	24
Żarski	590	544	12	532	46	42
Miasto na prawach powiatu Zielona Góra	1900	1657	63	1594	243	181

TABL. 6. OSOBY FIZYCZNE PROWADZĄCE DZIAŁALNOŚĆ GOSPODARCZĄ WEDŁUG WYBRANYCH SEKCJI ORAZ PODREGIONÓW, POWIATÓW I GMIN W 2010 R.
Stan w dniu 31 XII

WYSZCZEGÓLNIENIE	Ogółem	W tym									
		rolnictwo, leśnictwo, łowiectwo i rybactwo	przetwórstwo przemysłowe	budownictwo	handel; naprawa pojazdów samochodowych ^Δ	transport i gospodarka magazynowa	zakwaterowanie i gastronomia ^Δ	informacja i komunikacja	działalność finansowa i ubezpieczeniowa	działalność profesjonalna, naukowa i techniczna	administrowanie i działalność wspierająca ^Δ
WOJEWÓDZTWO	78324	2895	5878	11216	25323	6721	2686	1425	3159	6039	1892
Podregion gorzowski	33151	1216	2290	4830	10595	3156	1189	558	1381	2449	875
Powiaty:											
GORZOWSKI	5466	287	421	809	1765	511	197	75	197	329	116
Gmina miejska Kostrzyn nad Odrą	1656	18	95	183	665	136	85	19	56	81	39
Gmina miejsko-wiejska Witnica	819	52	110	138	246	65	20	10	24	40	12
w tym miasto	493	13	70	87	151	29	7	9	15	32	7
Gminy wiejskie:											
Bogdaniec	556	47	40	99	166	63	12	5	24	29	8
Deszczno	700	59	48	113	199	74	28	13	33	36	14
Kłodawa	784	35	54	106	211	69	20	21	30	85	23
Lubiszyn	389	53	26	74	116	42	11	2	5	20	12
Santok	562	23	48	96	162	62	21	5	25	38	8
MIĘDZYRZECKI	4449	220	377	729	1448	343	166	61	149	265	109
Gminy miejsko-wiejskie:											
Międzyrzecz	2272	89	171	394	700	169	75	30	86	168	54
w tym miasto	1779	31	134	294	564	123	56	25	75	144	42
Skwierzyna	906	47	78	125	298	76	36	18	31	49	24
w tym miasto	750	17	64	88	258	65	31	17	27	43	23
Trzciel	444	23	61	66	156	29	19	2	9	18	15
w tym miasto	185	5	25	29	64	12	5	1	5	13	3
Gminy wiejskie:											
Bledzew	230	24	16	37	77	21	7	3	8	12	2
Przytoczna	303	20	24	51	103	41	14	5	4	11	7
Pszczew	294	17	27	56	114	7	15	3	11	7	7
SŁUBICKI	4057	141	180	491	1581	544	191	51	121	174	110
Gminy miejsko-wiejskie:											
Cybinka	412	36	24	103	117	39	8	3	12	16	10
w tym miasto	242	15	14	55	76	20	4	3	6	13	7
Ośno Lubuskie	438	23	39	81	136	47	16	4	12	20	16
w tym miasto	333	18	31	55	105	30	14	4	12	18	10
Rzepin	703	39	22	81	232	120	38	15	31	34	21
w tym miasto	526	21	13	61	167	91	32	12	23	30	17
Słubice	2304	39	83	191	1026	309	120	28	60	100	58
w tym miasto	2070	24	76	164	935	266	111	27	54	93	50
Gmina wiejska Górzycza	200	4	12	35	70	29	9	1	6	4	5

TABL. 6. OSOBY FIZYCZNE PROWADZĄCE DZIAŁALNOŚĆ GOSPODARCZĄ WEDŁUG WYBRANYCH SEKCJI ORAZ PODREGIONÓW, POWIATÓW I GMIN W 2010 R (cd).

Stan w dniu 31 XII

WYSZCZEGÓLNIENIE	Ogółem	W tym									
		rolnictwo, leśnictwo, łowiectwo i rybactwo	przetwórstwo przemysłowe	budownictwo	handel; naprawa pojazdów samochodowych ^Δ	transport i gospodarka magazy- nowa	zakwaterowanie i gastro- nomia ^Δ	informacja i ko- munikacja	działalność finansowa i ubezpie- czeniowa	działalność profesjo- nalna, naukowa i techniczna	adminis- trowanie i działalność wspiera- jąca ^Δ
STRZELECKO-DREZDENECKI	3614	267	319	499	1254	277	114	40	104	162	96
Gminy miejsko-wiejskie:											
Dobiegów	500	58	37	69	177	47	18	4	9	19	13
w tym miasto	265	10	19	41	113	24	12	2	4	13	3
Drezdenko	1505	119	111	178	577	101	48	15	34	62	50
w tym miasto	989	31	72	117	377	68	34	14	26	49	35
Strzelce Krajeńskie	1159	49	123	181	350	95	39	18	43	72	19
w tym miasto	838	12	87	114	263	66	26	12	35	63	17
Gminy wiejskie:											
Stare Kurówo	230	26	24	35	82	13	4	1	5	4	9
Zwierzyn	220	15	24	36	68	21	5	2	13	5	5
SULĘCIŃSKI	2157	160	152	385	661	151	106	21	74	97	76
Gminy miejsko-wiejskie:											
Lubniewice	229	18	12	58	58	5	18	2	5	9	19
w tym miasto	180	14	9	48	43	4	16	2	5	9	14
Sulęcín	901	38	62	173	279	68	36	13	32	50	22
w tym miasto	688	5	46	138	225	48	28	11	24	41	18
Torzym	398	44	26	50	120	28	29	2	15	18	11
w tym miasto	218	16	11	24	69	19	15	1	9	14	6
Gminy wiejskie:											
Krzeszyce	305	30	31	54	89	24	6	4	16	10	6
Słońsk	324	30	21	50	115	26	17	-	6	10	18
Miasto na prawach powiatu											
Gorzów Wlkp.	13408	141	841	1917	3886	1330	415	310	736	1422	368
Podregion zielonogórski	45173	1679	3588	6386	14728	3565	1497	867	1778	3590	1017
Powiaty:											
KROŚNIENSKI	3956	187	274	545	1453	342	157	40	120	244	68
Gmina miejska											
Gubin	1558	14	105	186	637	118	88	19	46	101	24
Gmina miejsko-wiejska											
Krosno Odrzańskie	1400	50	92	181	505	116	46	10	51	105	26
w tym miasto	985	13	66	118	374	68	37	7	39	81	19
Gminy wiejskie:											
Bobrowice	145	18	8	30	49	12	1	2	2	7	2
Bytnica	119	21	3	16	34	20	3	1	4	8	1
Dąbie	252	26	17	55	64	36	2	2	6	13	8
Gubin	351	32	38	57	121	32	11	5	10	5	7
Maszewo	131	26	11	20	43	8	6	1	1	5	-
NOWOSOLSKI	4877	184	450	771	1696	315	151	78	167	327	88
Gmina miejska											
Nowa Sól	2511	35	215	337	874	154	82	48	102	230	40
Gminy miejsko-wiejskie:											
Bytom Odrzański	285	18	22	63	105	14	13	4	8	10	4
w tym miasto	252	13	19	54	93	13	12	4	8	9	4
Kożuchów	781	32	56	122	296	68	22	11	25	44	17
w tym miasto	525	11	35	80	210	39	15	7	17	33	11
Nowe Miasteczko	258	17	35	45	85	13	6	4	6	7	5
w tym miasto	151	2	17	28	57	6	4	3	3	6	3
Gminy wiejskie:											
Kolsko	142	12	15	39	46	5	1	1	1	2	2
Nowa Sól	346	23	46	61	120	25	7	3	6	8	7
Otyń	410	34	48	70	121	27	16	6	15	21	10
Siedlisko	144	13	13	34	49	9	4	1	4	5	3
ŚWIEBODZIŃSKI	4062	154	459	535	1127	328	251	72	143	246	116
Gminy miejsko-wiejskie:											
Świebodzin	2366	59	233	298	712	203	109	46	85	170	58
w tym miasto	1939	24	193	226	581	161	96	44	73	149	48
Zbąszynek	648	6	140	89	170	48	22	9	24	34	15
w tym miasto	405	1	73	60	114	20	14	6	16	26	8
Gminy wiejskie:											
Lubrza	210	11	15	32	52	12	23	8	11	12	9
Łągów	405	37	24	59	88	27	70	3	7	10	23
Skąpe	255	29	23	30	57	23	14	4	12	10	9
Szczaniec	178	12	24	27	48	15	13	2	4	10	2

TABL. 6. OSOBY FIZYCZNE PROWADZĄCE DZIAŁALNOŚĆ GOSPODARCZĄ WEDŁUG WYBRANYCH SEKCJI ORAZ PODREGIONÓW, POWIATÓW I GMIN W 2010 R. (dok.)
Stan w dniu 31 XII

WYSZCZEGÓLNIENIE	Ogółem	W tym									
		rolnictwo, leśnictwo, łowiectwo i rybactwo	przetwórstwo przemysłowe	budownictwo	handel; naprawa pojazdów samochodowych ^Δ	transport i gospodarka magazynowa	zakwaterowanie i gastro- nomia ^Δ	informacja i ko- munikacja	działalność finansowa i ubezpie- czeniowa	działalność profesjo- nalna, naukowa i techniczna	administro- wanie i działalność wspiera- jąca ^Δ
WSCHOWSKI	2436	183	210	423	780	173	98	27	91	157	41
Gminy miejsko-wiejskie:											
Sława	787	66	54	122	246	86	43	6	21	54	15
w tym miasto	339	11	25	61	107	31	18	1	7	36	4
Szlichtyngowa	156	15	11	40	43	13	3	3	5	7	2
w tym miasto	58	4	4	17	14	5	-	-	1	4	2
Wschowa	1493	102	145	261	491	74	52	18	65	96	24
w tym miasto	1090	40	108	194	367	51	37	13	57	76	17
ZIELONOGÓRSKI	6199	320	512	1033	1833	542	156	109	238	477	139
Gminy miejsko-wiejskie:											
Babimost	354	25	37	56	104	23	12	7	9	20	6
w tym miasto	240	9	23	34	75	9	8	7	9	14	5
Czerwieńsk	481	19	35	94	137	53	7	11	33	32	7
w tym miasto	232	-	15	37	70	23	4	6	19	22	5
Kargowa	392	16	40	83	138	25	9	5	10	23	6
w tym miasto	285	9	30	54	105	16	6	3	8	19	5
Nowogród Bobrzański	422	26	25	101	116	39	13	5	20	20	5
w tym miasto	254	5	14	60	68	28	6	3	15	15	3
Sulechów	1801	90	136	283	568	144	47	26	63	138	40
w tym miasto	1216	29	84	182	407	86	35	24	49	101	26
Gminy wiejskie:											
Bojadła	140	17	9	25	45	13	2	-	5	7	4
Świdnica	470	25	38	71	131	50	7	12	22	41	13
Trzebiechów	150	20	9	21	46	13	5	1	2	4	4
Zabór	242	15	29	50	62	22	8	4	10	16	2
Zielona Góra	1747	67	154	249	486	160	46	38	64	176	52
ŻAGAŃSKI	5253	246	407	843	1923	346	170	86	164	291	88
Gminy miejskie:											
Gozdnica	124	7	12	22	42	3	4	1	5	2	2
Żagań	2153	33	167	322	751	187	78	37	74	148	42
Gminy miejsko-wiejskie:											
Iłowa	377	36	26	50	168	14	10	6	12	14	8
w tym miasto	238	13	21	31	109	6	7	4	6	11	6
Małomice	256	23	18	46	105	11	5	5	4	9	4
w tym miasto	172	11	13	32	68	8	2	4	3	7	4
Szprotawa	1507	56	126	253	573	74	47	29	49	67	21
w tym miasto	1045	23	83	179	401	42	37	19	35	52	15
Gminy wiejskie:											
Brzeźnica	148	20	14	19	57	10	5	-	3	11	3
Niegostawice	160	31	7	24	46	14	3	4	4	8	-
Wymiarki	101	12	5	22	34	7	3	1	2	2	2
Żagań	427	28	32	85	147	26	15	3	11	30	6
ŻARSKI	6682	278	477	895	2673	434	220	78	206	388	156
Gminy miejskie:											
Łęknica	315	2	6	8	242	3	16	1	5	3	6
Żary	3235	37	208	401	1229	251	114	47	119	226	86
Gminy miejsko-wiejskie:											
Jasień	421	21	48	75	168	25	6	4	10	24	8
w tym miasto	297	6	35	44	125	17	6	3	8	20	5
Lubsko	1036	44	105	167	355	49	31	11	34	69	19
w tym miasto	866	18	85	133	301	44	28	8	30	65	16
Gminy wiejskie:											
Brody	167	26	20	22	58	10	6	-	1	9	3
Lipinki Łużyckie	171	22	11	28	59	11	3	1	5	10	3
Przewóz	207	24	8	25	101	11	10	-	3	6	5
Trzebień	286	23	14	25	152	22	8	4	7	7	8
Tuplice	169	13	12	15	75	10	4	5	11	5	3
Żary	675	66	45	129	234	42	22	5	11	29	15
Miasto na prawach powiatu											
Zielona Góra	11708	127	799	1341	3243	1085	294	377	649	1460	321