

Zielona Góra, dnia 07.02.2018 r.

INFORMACJA PRASOWA

STRUKTURA WYNAGRODZEŃ WEDŁUG ZAWODÓW W WOJEWÓDZTWIE LUBUSKIM W PAŹDZIERNIKU 2016 R.

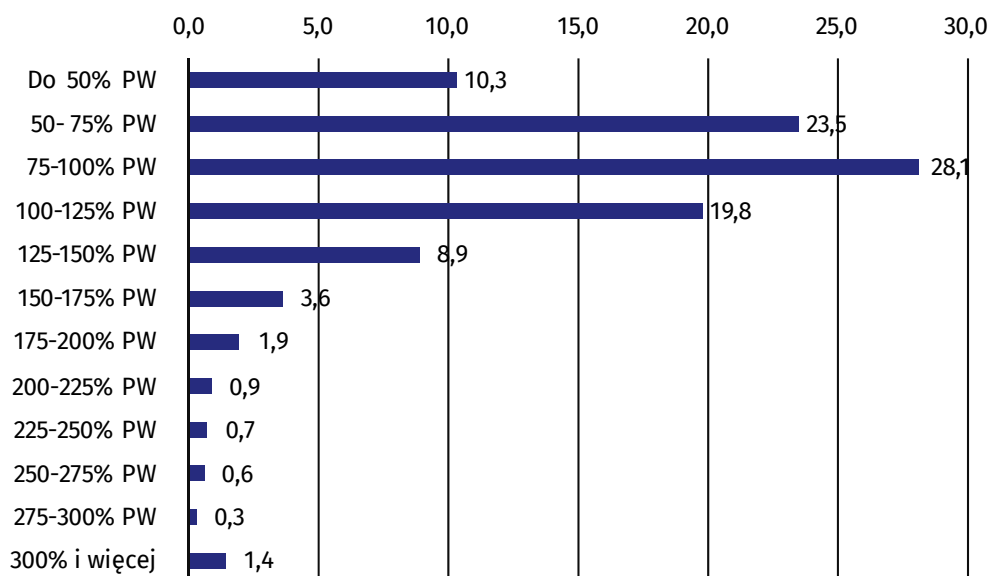
- **Przeciętne miesięczne wynagrodzenie brutto** w październiku 2016 r. w województwie wyniosło 4169,41 zł (wobec 4346,76 zł przeciętnie w kraju).
- Przeciętne wynagrodzenie mężczyzn było o 19,0% (tj. o 713,59 zł) wyższe od przeciętnego wynagrodzenia kobiet. W porównaniu z przeciętnym wynagrodzeniem w województwie wynagrodzenie mężczyzn było o 7,4% wyższe. Z kolei wynagrodzenie kobiet stanowiło 90,2% przeciętnego wynagrodzenia w województwie.
- **Dominanta** (najczęstsze miesięczne wynagrodzenie brutto otrzymywane przez pracowników zatrudnionych w województwie) wyniosła 2103,15 zł.
- Połowa pracowników objętych badaniem otrzymywała wynagrodzenie do 3752,19 zł (**mediana** = wynagrodzenie środkowe). Wynagrodzenie co najwyżej w wysokości mediany otrzymywało 60,5% kobiet i 42,2% mężczyzn.
- Minimalne i maksymalne przeciętne wynagrodzenia według wybranych cech w stosunku do średniego miesięcznego wynagrodzenia brutto w województwie kształtowały się następująco:
 - wiek: od 72,7% dla osób w wieku do 24 lat do 106,8% dla osób w wieku 35–44 lata,
 - staż pracy: od 71,6% dla osób ze stażem do 1,9 roku do 111,6% dla osób ze stażem 15,0–19,9 lata,
 - poziom wykształcenia: od 70,4% - dla osób z wykształceniem gimnazjalnym i niższym do 133,1% - z wyższym ze stopniem naukowym co najmniej doktora oraz tytułem magistra lekarza lub równorzędnym,
 - zawód wykonywany: od 60,8% w zawodach zaliczanych do grupy pracownicy usług i sprzedawcy do 197,8% dla przedstawicieli władz publicznych, wyższych urzędników i kierowników,
 - wielkość zakładów pracy: od 77,3% w zakładach o liczbie pracujących do 19 osób do 115,3% w zakładach o liczbie pracujących 1000–1999 osób.

Więcej informacji znajdą Państwo w publikacji GUS „Struktura wynagrodzeń według zawodów w październiku 2016 r.”, która została zamieszczona na stronie internetowej stat.gov.pl.

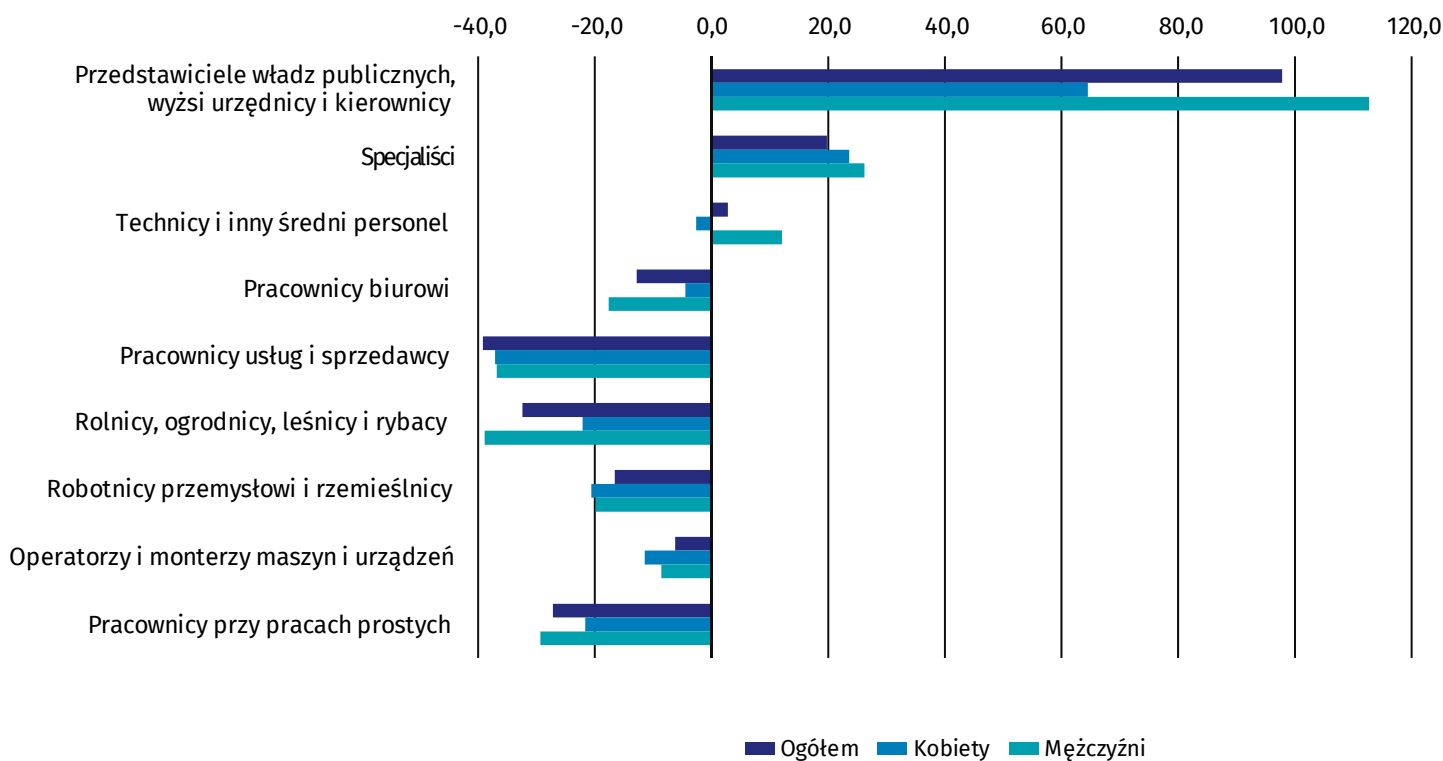
Urząd Statystyczny w Zielonej Górze

ul. Spokojna 1, 65-954 Zielona Góra
tel. 68 32 23 112
SekretariatUSZGR@stat.gov.pl
zielonagora.stat.gov.pl

Rozkład zatrudnionych (w %) według krotności przeciętnego wynagrodzenia ogółem brutto (PW = 4169,41 zł) w województwie lubuskim w październiku 2016 r.



Odchylenia względne przeciętnych wynagrodzeń brutto według "wielkich" grup zawodów od przeciętnego wynagrodzenia w województwie lubuskim w październiku 2016 r.



Na podstawie reprezentacyjnego badania struktury wynagrodzeń według zawodów za październik 2016 r., zrealizowanego w przedsiębiorstwach o liczbie pracujących powyżej 9 osób.

Urząd Statystyczny w Zielonej Górze

ul. Spokojna 1, 65-954 Zielona Góra
tel. 68 32 23 112
SekretariatUSZGR@stat.gov.pl
zielonagora.stat.gov.pl