



URZĄD STATYSTYCZNY  
w ZIELONEJ GÓRZE

65-954 ZIELONA GÓRA, ul. Spokojna 1

Tel. 68 322 31 12, fax 68 325 36 79, e-mail: sekretariatUSZGR@stat.gov.pl  
www.stat.gov.pl/zg



Zielona Góra, dnia 28.06.2013 r.

**INFORMACJA PRASOWA**

**Wyniki Badania Aktywności Ekonomicznej Ludności (BAEL) przeprowadzonego  
w I kwartale 2013 r. wskazują, że w województwie lubuskim w porównaniu  
z I kwartałem 2012 roku:**

- Liczba osób **aktywnych zawodowo** zwiększyła się o 8 tys., tj. o 1,8%, w wyniku wzrostu liczby osób pracujących (o 5 tys., tj. o 1,2%) oraz wzrostu liczby osób bezrobotnych (o 3 tys., tj. o 7,1%),
- **Wskaźnik zatrudnienia** ukształtował się na poziomie 48,9% (wzrost o 0,8 p. proc.), odnotowano również wzrost stopy bezrobocia o 0,5 p. proc., tj. do poziomu 10,0%,
- Liczba pracowników najemnych posiadających **umowę o pracę na czas określony** obniżyła się o 1,0 tys. (tj. o 1,0%), natomiast posiadających **umowę na czas nieokreślony (stałą)** wzrosła o 11 tys., tj. o 4,7%.
- Odnotowano spadek liczby osób biernych zawodowo o 11 tys. (o 2,8%), w tym liczba osób zniechęconych bezskutecznością poszukiwania pracy stanowiła 6,3% ogółu biernych zawodowo.

Więcej informacji znajdą Państwo w opracowaniu sygnałnym *Aktywność ekonomiczna ludności w województwie lubuskim w I kwartale 2013 r.*, która została zamieszczona na stronie internetowej Urzędu Statystycznego w Zielonej Górze pod adresem <http://www.stat.gov.pl/zg>



Lubuski Ośrodek Badań Regionalnych  
Kierownik - tel. 68 3223 192,  
Informatorium statystyczne - 68 3223 119, 68 3223 128, 68 3223 147  
Analizy statystyczne - tel. 68 3223 193, 68 3223 190  
Skład i opracowanie graficzne - tel. 68 3223 166

# AKTYWNOŚĆ EKONOMICZNA LUDNOŚCI

## w I kwartale 2013 r.



Zmiana w porównaniu z :

I I kwartałem 2012 r.

IV IV kwartałem 2012 r.

Ludność w wieku 15 lat i więcej



831 tys.

I - 3 tys.

IV - 6 tys.

451 tys.

zawodowo

Aktywni



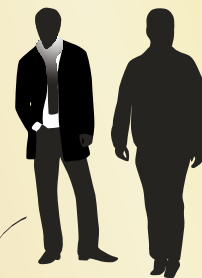
I + 8 tys.

IV —

380 tys.

zawodowo

Bierni



I - 11 tys.

IV - 5 tys.

406 tys.

I + 5 tys.

IV - 4 tys.

pracujący

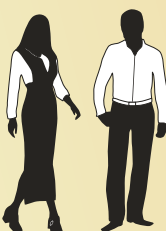


45 tys.

I + 3 tys.

IV + 4 tys.

bezrobotni



w tym  
zniechęceni  
bezsuktecznością  
poszukiwań pracy



24 tys.

I + 3 tys.

IV + 4 tys.