



URZĄD STATYSTYCZNY w ZIELONEJ GÓRZE

65-954 ZIELONA GÓRA, ul. Spokojna 1

Tel. 68 322 31 12, fax 68 325 36 79, e-mail: sekretariatUSZGR@stat.gov.pl
<http://zielonagora.stat.gov.pl>

Zielona Góra, dnia 24.07.2017 r.

PILNA INFORMACJA

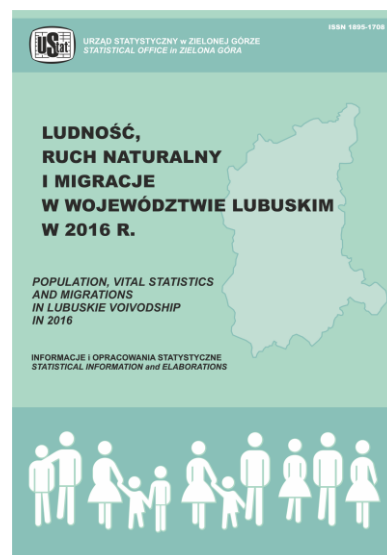
LUDNOŚĆ, RUCH NATURALNY I MIGRACJE W WOJEWÓDZTWIE LUBUSKIM W 2016 R.

W Lubuskiem:

- Największym miastem pod względem liczby ludności jest Zielona Góra (139 330 osób), natomiast najmniejszym miastem jest Szlichtyngowa gdzie mieszka 1 301 osób.
- Najgęściej zaludnione jest miasto Sulechów gdzie na jeden km² przypada 2481 osób, najniższą gęstością zaludnienia w województwie charakteryzuje się gmina wiejska Bytnica (12 osób na km²).
- W miastach: Zielona Góra, Żary, Szprotawa, Nowa Sól, Słubice oraz w gminie wiejskiej Wymiarki na 100 mężczyzn przypada 111 kobiet, na drugim biegunie znajduje się gmina wiejska Przytoczna, w której na 100 mężczyzn przypadają 94 kobiety.
- W mieście Szprotawa udział osób w wieku 65 lat i więcej w populacji ogółem wyniósł 18,7% i był najwyższy w województwie. Gmina wiejska Siedlisko charakteryzuje się najwyższym odsetkiem dzieci i młodzieży (0-18 lat). Udział osób w tej grupie wiekowej stanowił 22,9% ogółu mieszkańców gminy.
- Najwyższy przyrost ludności z tytułu migracji ogółem (wewnętrznych i zagranicznych) wystąpił w Zielonej Górze (459 osób), największe ujemne saldo migracji odnotowano w gminie miejskiej Żary (minus 161 osób).

W przeliczeniu na 1000 mieszkańców:

- Najwięcej małżeństw zawarto w gminie wiejskiej Słońsk (8,86). Najmniej skłonni do zawierania małżeństw byli mieszkańcy miasta Torzym (2,75) oraz gminy miejskiej Łęknica i wiejskiej Deszczno (po 2,77 małżeństw na 1000 ludności).
- Najwięcej dzieci urodziło się w gminie wiejskiej Trzebiechów (14,59 na 1000 ludności), a najmniej w gminie miejskiej Gozdnicza (5,33).
- Najwięcej zgonów miało miejsce w gminie wiejskiej Maszewo (19,49 na 1000 ludności), najmniej w mieście Szlichtyngowa (4,57) i Sława (6,26) oraz w gminie wiejskiej Kłodawa (6,34).



Więcej informacji znajdą Państwo w publikacji „Ludność, ruch naturalny i migracje w województwie lubuskim w 2016 r.”, która została opublikowana na stronie internetowej Urzędu Statystycznego w Zielonej Górze pod adresem <http://zielonagora.stat.gov.pl>. Publikacja dostępna również w wersji książkowej w cenie 16 zł.



Lubuski Ośrodek Badań Regionalnych
Kierownik - 68 3223 192
Informatorium statystyczne - 68 3223 119, 68 3223 128