



# URZĄD STATYSTYCZNY w ZIELONEJ GÓRZE

65-954 ZIELONA GÓRA, ul. Spokojna 1

Tel. 68 322 31 12, fax 68 325 36 79, e-mail: sekretariatUSZGR@stat.gov.pl  
<http://zielonagora.stat.gov.pl/>

Zielona Góra, dnia 29.08.2016 r.

## INFORMACJA PRASOWA

### SYTUACJA GOSPODARCZA W WOJEWÓDZTWIE LUBUSKIM W LIPCU 2016 R.

#### W lipcu br. w podstawowych obszarach gospodarki województwa obserwowano osłabienie dynamiki w stosunku do notowanej w poprzednich miesiącach:

- Po raz pierwszy od pięciu miesięcy odnotowano **spadek produkcji sprzedanej przemysłu** w ujęciu rocznym (o 0,8%, licząc w cenach stałych).
- **Produkcja budowlano-montażowa** była o 40,4% mniejsza w porównaniu z notowaną w analogicznym miesiącu ub. roku i był to najgłębszy spadek od początku br.
- **Sprzedaż detaliczna** zrealizowana przez przedsiębiorstwa handlowe i niehandlowe była o 7,8% wyższa niż przed rokiem (wobec wzrostu przed rokiem o 8,2% oraz przed miesiącem o 15,0%).
- **Przeciętne zatrudnienie w sektorze przedsiębiorstw** wyniosło 119,6 tys. osób i wzrosło o 2,9% w stosunku do obserwowanego przed rokiem ale zmalało nieznacznie w porównaniu z poprzednim miesiącem (o 0,1%).
- **Przeciętne miesięczne wynagrodzenie brutto w sektorze przedsiębiorstw** wyniosło 3681,10 zł i było o 6,5% wyższe niż w analogicznym okresie ub. roku (w poprzednim miesiącu wzrost w ujęciu rocznym wyniósł 7,6%).

#### Ponadto:

- **Stopa bezrobocia rejestrowanego** wyniosła w końcu lipca br. 8,8%, tj. obniżyła się o 0,2 p. proc. w porównaniu z notowaną przed miesiącem i o 2,0 p. proc. w stosunku do lipca ub. roku. **W kraju niższą stopę bezrobocia notowano w sześciu województwach.**
- Najniższe bezrobocie odnotowano w miastach na prawach powiatu: Gorzów Wlkp. i Zielona Góra (odpowiednio 4,2% i 5,4%) oraz powiecie ślubickim (4,5%).

Więcej informacji znajdą Państwo w „Komunikacie o sytuacji społeczno-gospodarczej województwa lubuskiego w lipcu 2016 r.”, który został zamieszczony na stronie internetowej Urzędu Statystycznego w Zielonej Górze pod adresem: <http://zielonagora.stat.gov.pl/>.



# PRODUKCJA SPRZEDANA PRZEMYSŁU W WOJEWÓDZTWIE LUBUSKIM W LIPCU 2016 R.

## Wartość

(w cenach bieżących)

### 2379,2 mln zł

## Analogiczny miesiąc poprzedniego roku = 100

(w cenach stałych)


### 99,2

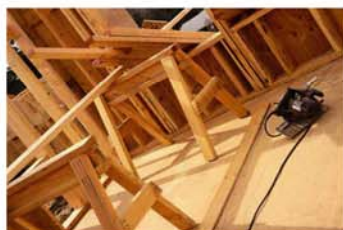
### Wybrane działy o największym udziale w produkcji sprzedanej przemysłu



**Produkcja pojazdów samochodowych, przyczep i naczep**

**90,7**

16,5% 



**Produkcja wyrobów z drewna, korka, słomy i wikliny**

**102,9**

13,4% 



**Produkcja artykułów spożywczych**

**104,1**

9,1% 



**Produkcja papieru i wyrobów z papieru**

**110,7**

8,6% 



**Produkcja wyrobów z metali**

**104,3**

7,0% 