



# URZĄD STATYSTYCZNY w ZIELONEJ GÓRZE

65-954 ZIELONA GÓRA, ul. Spokojna 1

Tel. 68 322 31 12, fax 68 325 36 79, e-mail: sekretariatUSZGR@stat.gov.pl  
<http://zielonagora.stat.gov.pl/>

Zielona Góra, dnia 28.07.2016 r.

## INFORMACJA PRASOWA

### SYTUACJA GOSPODARCZA W WOJEWÓDZTWIE LUBUSKIM I PÓŁROCZU 2016 R.

#### W I półroczu br. w większości obszarów gospodarki utrzymywały się tendencje wzrostowe:

- **Przeciętne zatrudnienie w sektorze przedsiębiorstw** wyniosło 119,7 tys. osób i wzrosło o 2,6% w stosunku do obserwowanego przed rokiem (wobec wzrostu o 0,7% w analogicznym okresie ub. roku).
- **Przeciętne miesięczne wynagrodzenie brutto w sektorze przedsiębiorstw** wyniosło 3557,27 zł i było o 5,9% wyższe niż w analogicznym okresie ub. roku.
- **Produkcja sprzedana przemysłu**, licząc w cenach stałych, była o 6,0% wyższa w porównaniu z I półroczem 2015 r., wobec wzrostu przed rokiem o 3,4%.
- W **budownictwie mieszkaniowym** przekazano do użytkowania w I półroczu br. 1912 mieszkań, tj. o 38,3% więcej niż w analogicznym okresie ub. roku.
- **Sprzedaż detaliczna** zrealizowana przez przedsiębiorstwa handlowe i niehandlowe była o 6,0% wyższa niż przed rokiem (wobec wzrostu w I półroczu ub. roku o 2,7%).
- Odnotowano spadek **produkcji budowlano-montażowej** o 19,4%, wobec wzrostu w I półroczu ub. roku o 23,3%.

#### Ponadto:

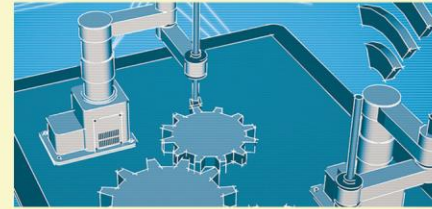
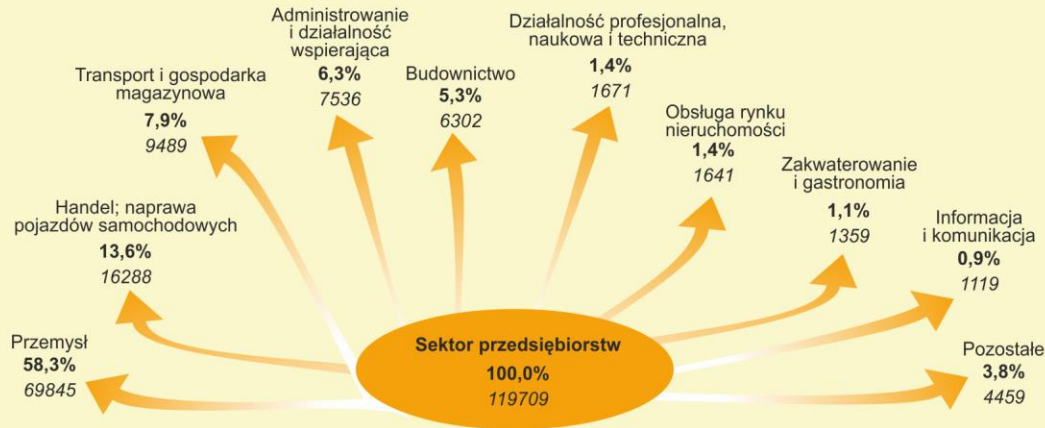
- **Stopa bezrobocia rejestrowanego** wyniosła w końcu czerwca br. 9,0%, tj. obniżyła się w porównaniu z notowaną przed miesiącem (o 0,5 p. proc.) i przed rokiem (o 2,1 p. proc.).
- Najniższe bezrobocie odnotowano w miastach na prawach powiatu: Gorzów Wlkp. i Zielona Góra (odpowiednio 4,5% i 5,7%) oraz powiecie ślubickim (4,9%).

Więcej informacji znajdą Państwo w „Komunikacie o sytuacji społeczno – gospodarczej województwa lubuskiego w czerwcu 2016 r.”, który został zamieszczony na stronie internetowej Urzędu Statystycznego w Zielonej Górze pod adresem: [zielonagora.stat.gov.pl](http://zielonagora.stat.gov.pl).



# Sytuacja gospodarcza województwa lubuskiego w I półroczu 2016 r.

## Struktura przeciętnego miesięcznego zatrudnienia w sektorze przedsiębiorstw



### Produkcja sprzedana przemysłu

16 209,4



### Produkcja sprzedana budownictwa

801,4

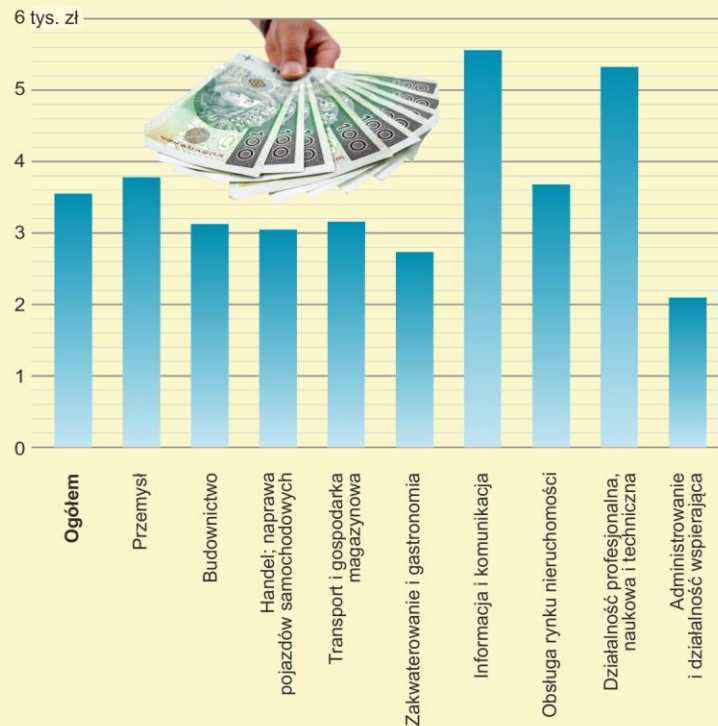
w mln zł  
(w cenach bieżących)

6,0%

wzrost/spadek w stosunku do I półrocza 2015 r.  
(w cenach stałych)

5,6%

## Przeciętne miesięczne wynagrodzenie brutto w sektorze przedsiębiorstw



## Zmiana stopy bezrobocia w relacji do 2015 r. Stan w końcu czerwca

