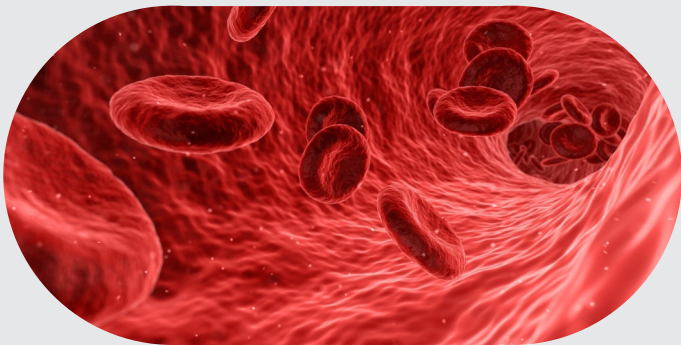


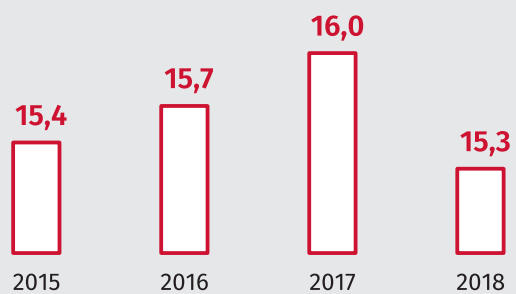
## Krwiodawcy według województw w 2018 r. (w tys.)

Krwiodawcy z woj. lubuskiego stanowili  
2,5% ogółu krwiodawców w Polsce.

U w a g a. Dane w podziale wojewódzkim nie uwzględniają ośrodków w gestii MON oraz MSWiA.



## Krwiodawcy w woj. lubuskim (w tys.)



## Centra Krwiodawstwa i liczba donacji<sup>a</sup>

2018 r.	Polska	Lubuskie
Centra krwiodawstwa <sup>b</sup>	23	1
Oddziały Terenowe <sup>b</sup>	139	5
Pobrana krew pełna (liczba donacji)	1 313 872	32 877

Liczba pobrań krwi w woj. lubuskim stanowiła 2,7% pobrań w kraju.

a Donacja jest to pobranie krwi lub jej składnika do celów klinicznych, diagnostycznych lub produkcyjnych. b Stan w dniu 31 XII.

## Liczba wyprodukowanej krwi i jej składników (w tys. jednostek)

2018 r.	Polska	Lubuskie
Koncentrat krwinek płytkowych z krwi pełnej	488,8	13,5
Koncentrat krwinek czerwonych	1201,0	32,4
Osocze świeżo mrożone	1329,1	32,5