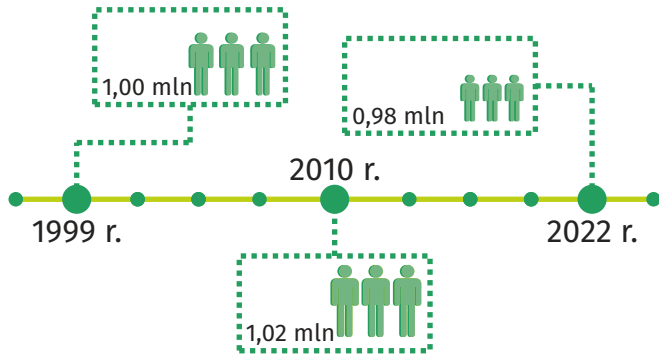


25 lat województwa lubuskiego

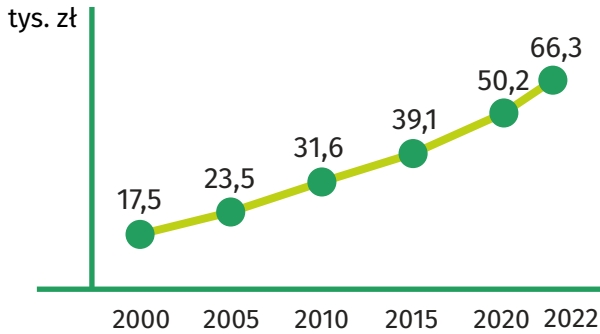
Demografia

Liczba ludności



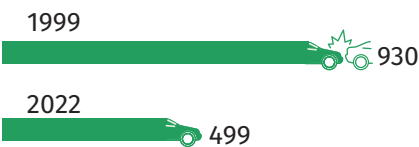
Gospodarka

Produkt krajowy brutto na 1 mieszkańca (ceny bieżące)

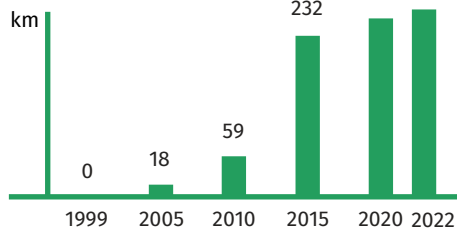


Infrastruktura

Liczba wypadków drogowych



Długość dróg ekspresowych i autostrad



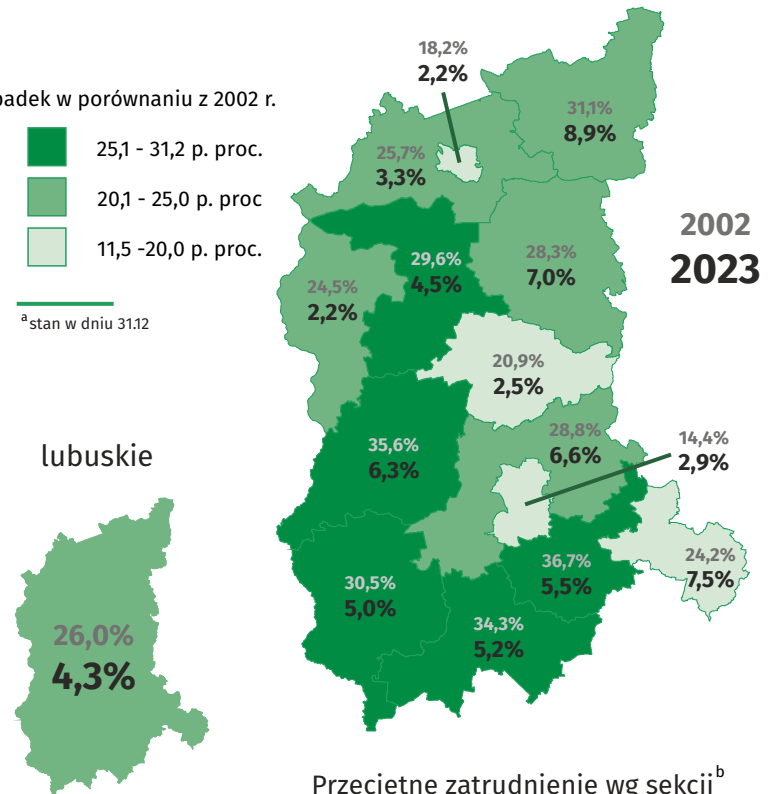
Rynek pracy

Stopa bezrobocia rejestrowanego^a

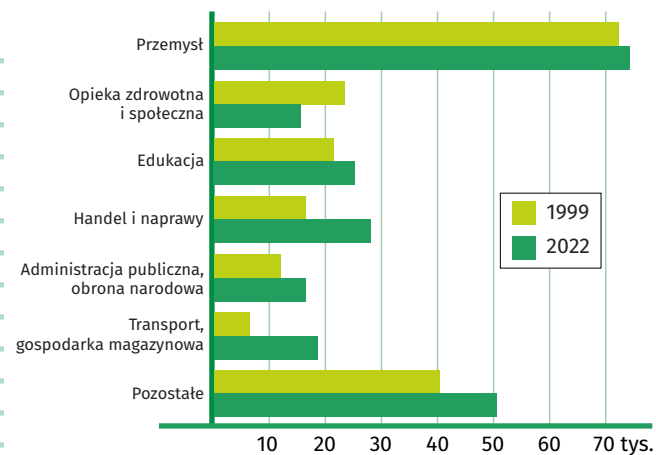
Spadek w porównaniu z 2002 r.

- 25,1 - 31,2 p. proc.
- 20,1 - 25,0 p. proc.
- 11,5 - 20,0 p. proc.

^astan w dniu 31.12



Przeciętne zatrudnienie wg sekcji^b



^bze względu na zmianę metodologii dane nie są w pełni porównywalne

Czy wiesz, że...

...lesistość województwa wynosi 49,4%
Dają nam to 1 miejsce w kraju.

...województwo lubuskie posiada dwie stolice?
Gorzów Wlkp. - 116,4 tys. osób
i Zieloną Górę - 139,3 tys. osób.^c

^cstan w dniu 31.12.2022 r.