

LUBUSKIE

POLSKA

Produkcja sprzedana przemysłu^a
(ceny bieżące w mln zł)

3784,2	191052,1
--------	----------

Produkcja budowlano-montażowa^a
(ceny bieżące w mln zł)

205,6	20329,7
-------	---------

Mieszkania oddane do użytkowania^b

930	20772
-----	-------

Przeciętne miesięczne wynagrodzenie brutto^{ac} (w zł)

7121,18	8032,96
---------	---------

Przeciętne miesięczne zatrudnienie^{ac}
(w tys. osób)

125,9	6495,3
-------	--------

Bezrobotni zarejestrowani^c
(w tys. osób)

15,4	788,2
------	-------

Stopa bezrobocia rejestrowanego^e
(w %)

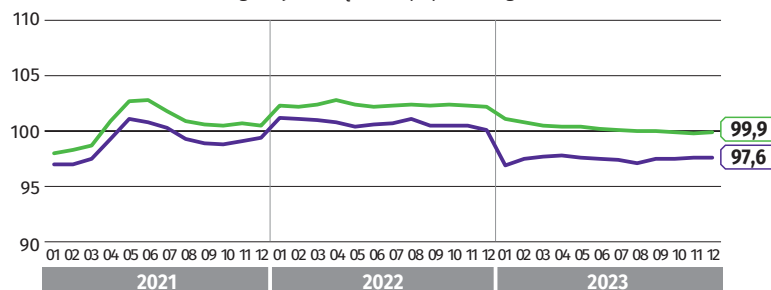
4,3	5,1
-----	-----

zielonagora.stat.gov.pl

Lubuski Ośrodek Badań Regionalnych
Kierownik - tel. 68 3223 192
Informatorium statystyczne - tel. 68 3223 128

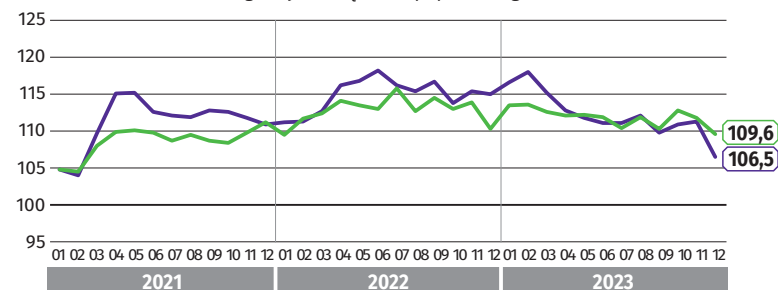
Przeciętne miesięczne zatrudnienie^{ac}

(analogiczny miesiąc roku poprzedniego = 100)



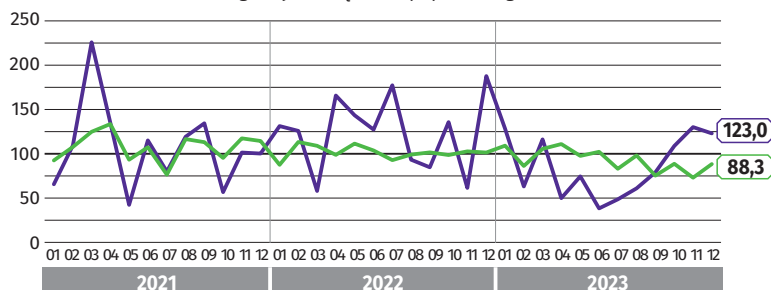
Przeciętne miesięczne wynagrodzenie brutto^{ac}

(analogiczny miesiąc roku poprzedniego = 100)

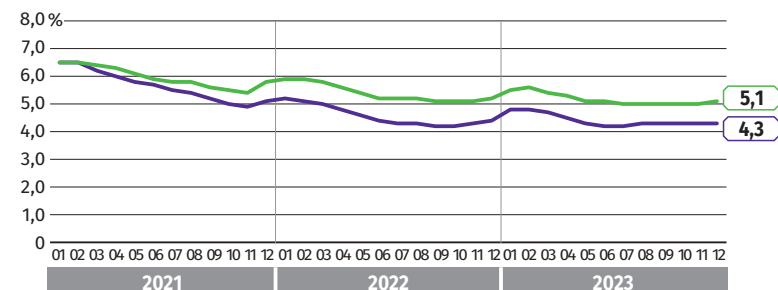


Mieszkania oddane do użytkowania^b

(analogiczny miesiąc roku poprzedniego = 100)



Stopa bezrobocia rejestrowanego^e



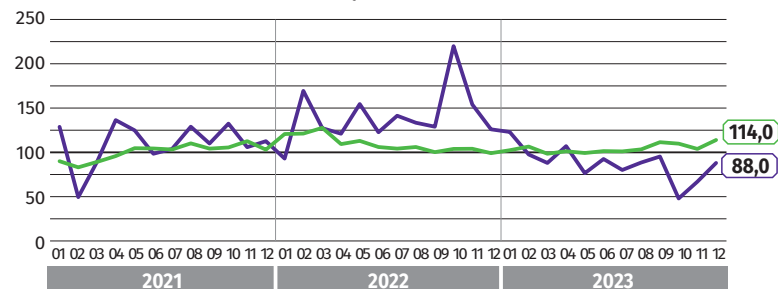
Produkcja sprzedana przemysłu^{ac}

(analogiczny miesiąc roku poprzedniego = 100)^d



Produkcja budowlano-montażowa^{ac}

(analogiczny miesiąc roku poprzedniego = 100)



— województwo lubuskie

— Polska

^a W przedsiębiorstwach o liczbie pracujących powyżej 9 osób. ^b Dane meldunkowe - mogą ulec zmianie po opracowaniu sprawozdań kwartalnych. ^c W sektorze przedsiębiorstw. ^d Ceny stałe. ^e Stan w końcu miesiąca.