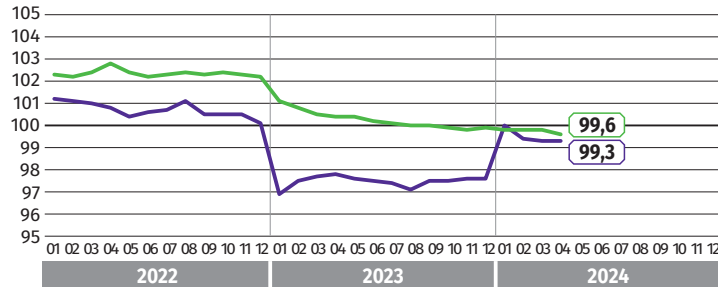


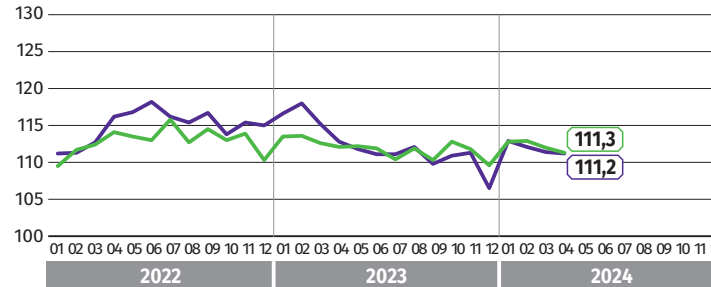
SYTUACJA GOSPODARCZA W WOJEWÓDZTWIE LUBUSKIM W KWIETNIU 2024 R.



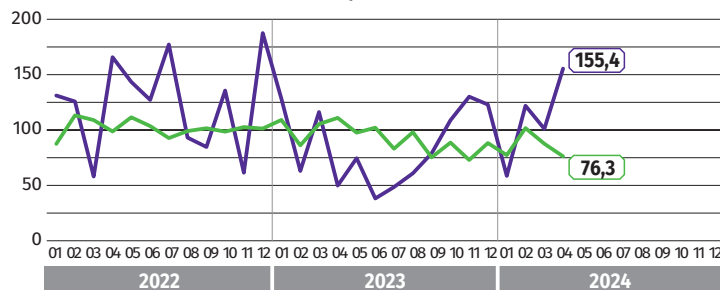
Przeciętne miesięczne zatrudnienie^{ac}
(analogiczny miesiąc roku poprzedniego = 100)



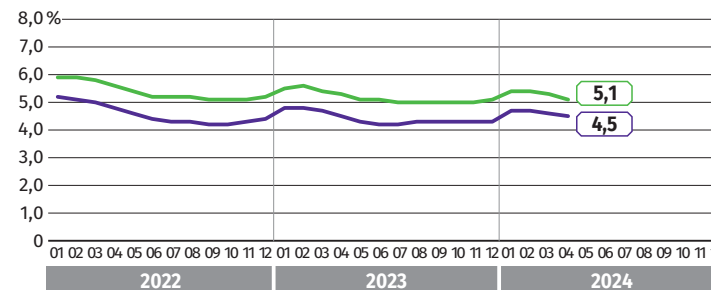
Przeciętne miesięczne wynagrodzenie brutto^{ac}
(analogiczny miesiąc roku poprzedniego = 100)



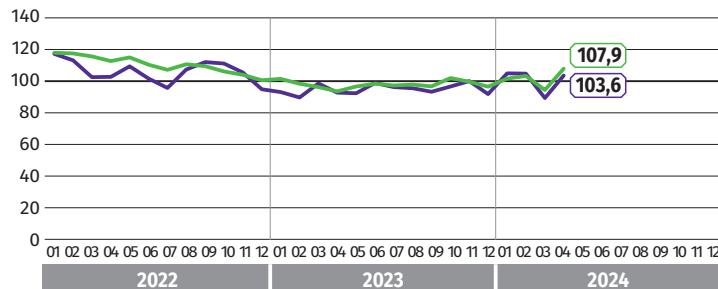
Mieszkania oddane do użytkowania^b
(analogiczny miesiąc roku poprzedniego = 100)



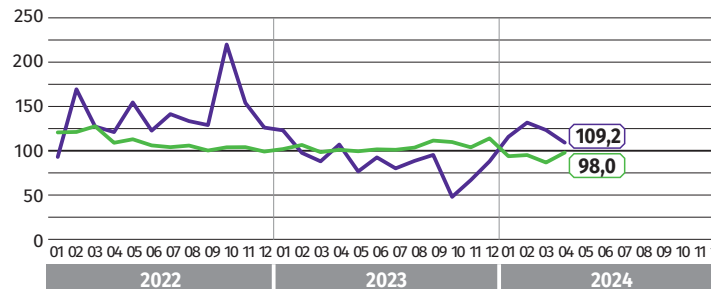
Stopa bezrobocia rejestrowanego^e



Produkcja sprzedana przemysłu^{ac}
(analogiczny miesiąc roku poprzedniego = 100)^d



Produkcja budowlano-montażowa^{ac}
(analogiczny miesiąc roku poprzedniego = 100)



— województwo lubuskie — Polska



Produkcja sprzedana przemysłu^a
(ceny bieżące w mln zł)

Lubuskie	4436,5	Polska	195438,4
----------	--------	--------	----------

Produkcja budowlano-montażowa^a
(ceny bieżące w mln zł)

Lubuskie	135,6	Polska	11030,7
----------	-------	--------	---------

Mieszkania oddane do użytkowania^b

Lubuskie	522	Polska	15892
----------	-----	--------	-------

Przeciętne miesięczne wynagrodzenie brutto^{ac} (w zł)

Lubuskie	7253,95	Polska	8272,00
----------	---------	--------	---------

Przeciętne miesięczne zatrudnienie^{ac} (w tys. osób)

Lubuskie	126,0	Polska	6499,4
----------	-------	--------	--------

Bezrobotni zarejestrowani^e (w tys. osób)

Lubuskie	15,9	Polska	797,1
----------	------	--------	-------

Stopa bezrobocia rejestrowanego^e (w %)

Lubuskie	4,5	Polska	5,1
----------	-----	--------	-----

zielonagora.stat.gov.pl

Lubuski Ośrodek Badań Regionalnych
Kierownik - tel. 68 3223 192
Informatorium statystyczne - tel. 68 3223 128

^a W przedsiębiorstwach o liczbie pracujących powyżej 9 osób. ^b Dane meldunkowe - mogą ulec zmianie po opracowaniu sprawozdań kwartalnych. ^c W sektorze przedsiębiorstw. ^d Ceny stałe. ^e Stan w końcu miesiąca.