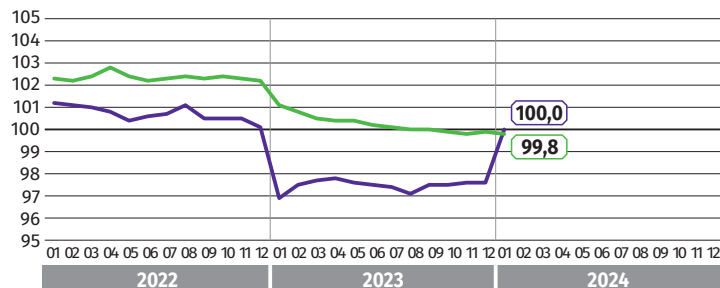


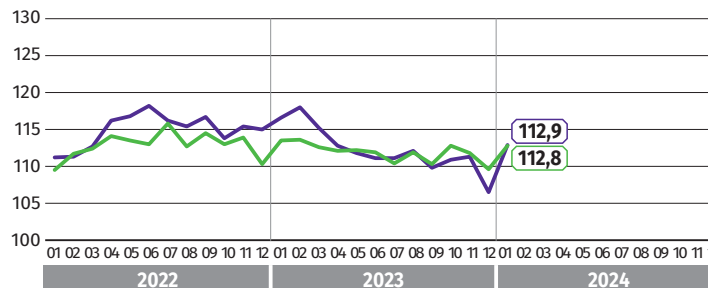
SYTUACJA GOSPODARCZA W WOJEWÓDZTWIE LUBUSKIM W STYCZNIU 2024 R.



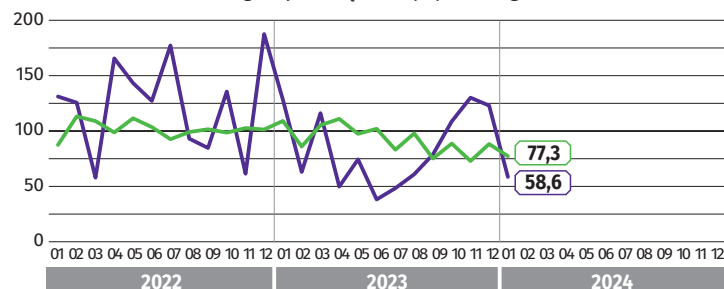
Przeciętne miesięczne zatrudnienie^{ac}
(analogiczny miesiąc roku poprzedniego = 100)



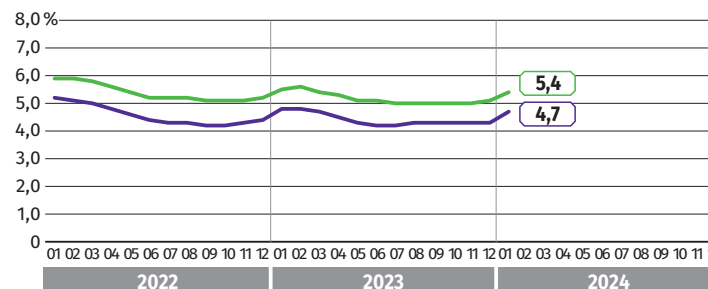
Przeciętne miesięczne wynagrodzenie brutto^{ac}
(analogiczny miesiąc roku poprzedniego = 100)



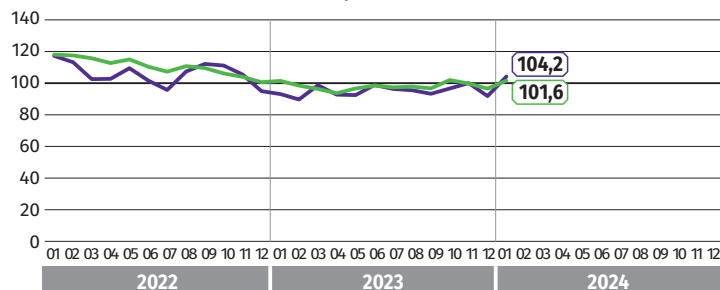
Mieszkania oddane do użytkowania^b
(analogiczny miesiąc roku poprzedniego = 100)



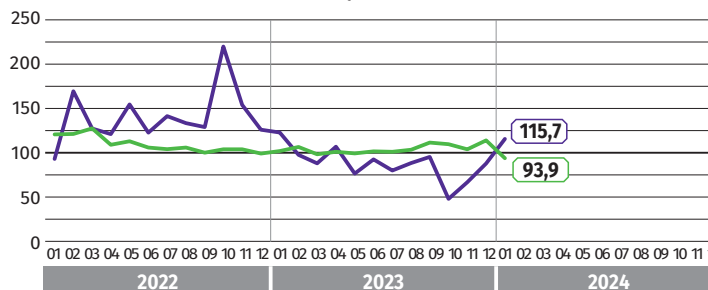
Stopa bezrobocia rejestrowanego^e



Produkcja sprzedana przemysłu^{ac}
(analogiczny miesiąc roku poprzedniego = 100)^d



Produkcja budowlano-montażowa^{ac}
(analogiczny miesiąc roku poprzedniego = 100)



Produkcja sprzedana przemysłu^a
(ceny bieżące w mln zł)

Lubuskie	Polska
4534,0	193630,8

Produkcja budowlano-montażowa^a
(ceny bieżące w mln zł)

Lubuskie	Polska
72,3	7493,6

Mieszkania oddane do użytkowania^b

Lubuskie	Polska
316	14762

Przeciętne miesięczne wynagrodzenie brutto^{ac} (w zł)

Lubuskie	Polska
7143,24	7768,35

Przeciętne miesięczne zatrudnienie^{ac} (w tys. osób)

Lubuskie	Polska
126,1	6515,7

Bezrobotni zarejestrowani^e (w tys. osób)

Lubuskie	Polska
16,7	837,1

Stopa bezrobocia rejestrowanego^e (w %)

Lubuskie	Polska
4,7	5,4

zielonagora.stat.gov.pl

Lubuski Ośrodek Badań Regionalnych
Kierownik - tel. 68 3223 192
Informatorium statystyczne - tel. 68 3223 128

^a W przedsiębiorstwach o liczbie pracujących powyżej 9 osób. ^b Dane meldunkowe - mogą ulec zmianie po opracowaniu sprawozdań kwartalnych. ^c W sektorze przedsiębiorstw. ^d Ceny stałe. ^e Stan w końcu miesiąca.