



LUBUSKIE

POLSKA

Produkcja sprzedana przemysłu^a
(ceny bieżące w mln zł)

4969,0	210896,0
--------	----------

Produkcja budowlano-montażowa^a
(ceny bieżące w mln zł)

111,9	15703,8
-------	---------

Mieszkania oddane do użytkowania^b

678	18905
-----	-------

Przeciętne miesięczne wynagrodzenie brutto^{ac} (w zł)

6721,57	7670,19
---------	---------

Przeciętne miesięczne zatrudnienie^{ac}
(w tys. osób)

126,0	6494,0
-------	--------

Bezrobotni zarejestrowani^e
(w tys. osób)

15,1	773,4
------	-------

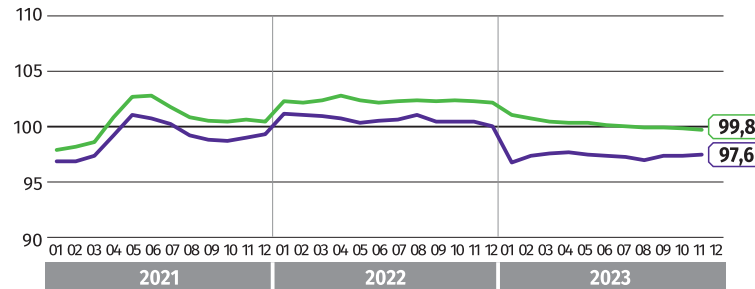
Stopa bezrobocia rejestrowanego^e
(w %)

4,3	5,0
-----	-----

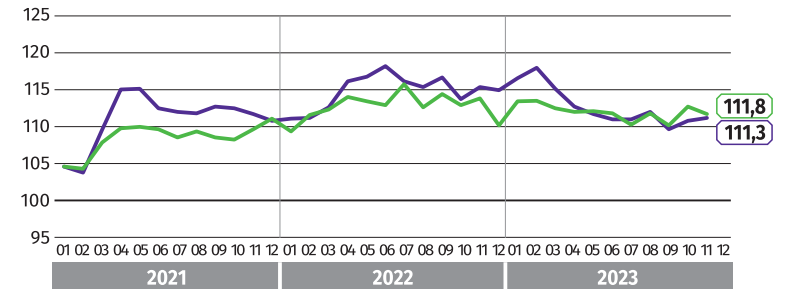
zielonagora.stat.gov.pl

Lubuski Ośrodek Badań Regionalnych
Kierownik - tel. 68 3223 192
Informatorium statystyczne - tel. 68 3223 128

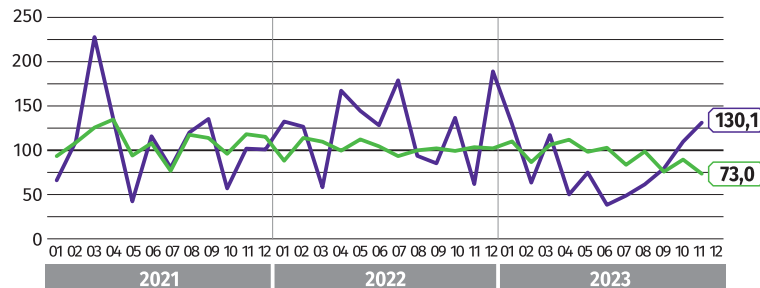
Przeciętne miesięczne zatrudnienie^{ac}
(analogiczny miesiąc roku poprzedniego = 100)



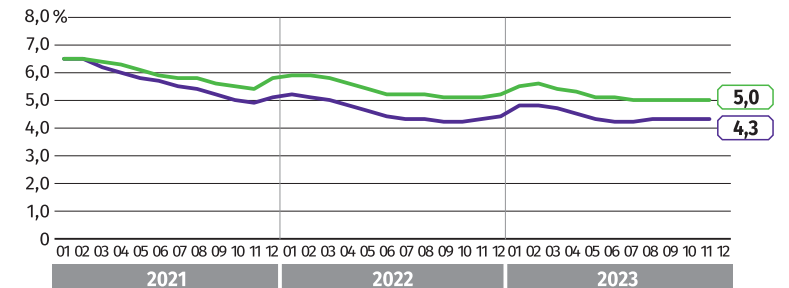
Przeciętne miesięczne wynagrodzenie brutto^{ac}
(analogiczny miesiąc roku poprzedniego = 100)



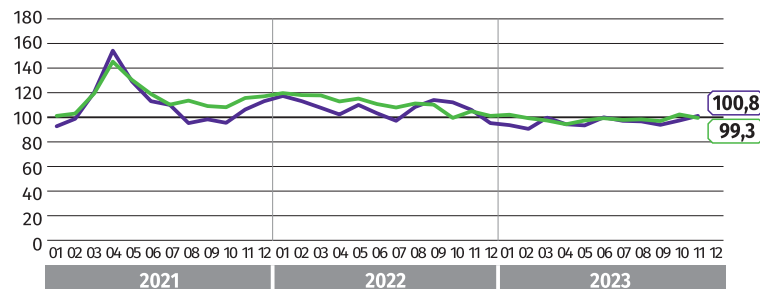
Mieszkania oddane do użytkowania^b
(analogiczny miesiąc roku poprzedniego = 100)



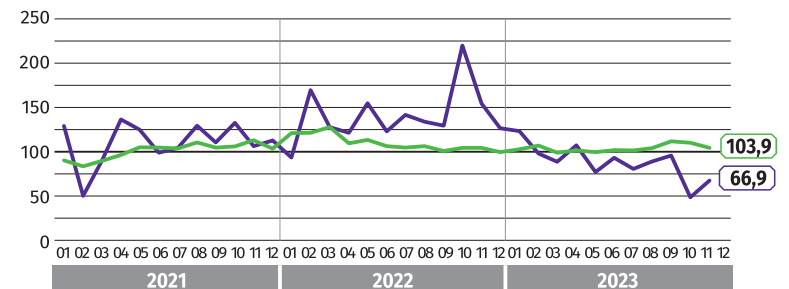
Stopa bezrobocia rejestrowanego^e



Produkcja sprzedana przemysłu^{ac}
(analogiczny miesiąc roku poprzedniego = 100)^d



Produkcja budowlano-montażowa^{ac}
(analogiczny miesiąc roku poprzedniego = 100)



— województwo lubuskie

— Polska

^a W przedsiębiorstwach o liczbie pracujących powyżej 9 osób. ^b Dane meldunkowe - mogą ulec zmianie po opracowaniu sprawozdań kwartalnych. ^c W sektorze przedsiębiorstw. ^d Ceny stałe. ^e Stan w końcu miesiąca.