

Międzynarodowy Dzień Osób z Niepełnosprawnościami

województwo lubuskie w świetle wyników NSP 2021

Osoby z niepełnosprawnościami według płci i miejsca zamieszkania

OGÓŁEM

180,0 tys. 5,6% ↑

miasta 

122,3 tys. 7,9% ↑

wieś 

57,7 tys. 1,0% ↑



99,4 tys.

7,6% ↑



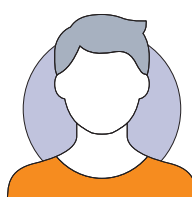
68,9 tys.

10,5% ↑



30,4 tys.

1,6% ↑



80,7 tys.

3,2% ↑



53,4 tys.

4,7% ↑



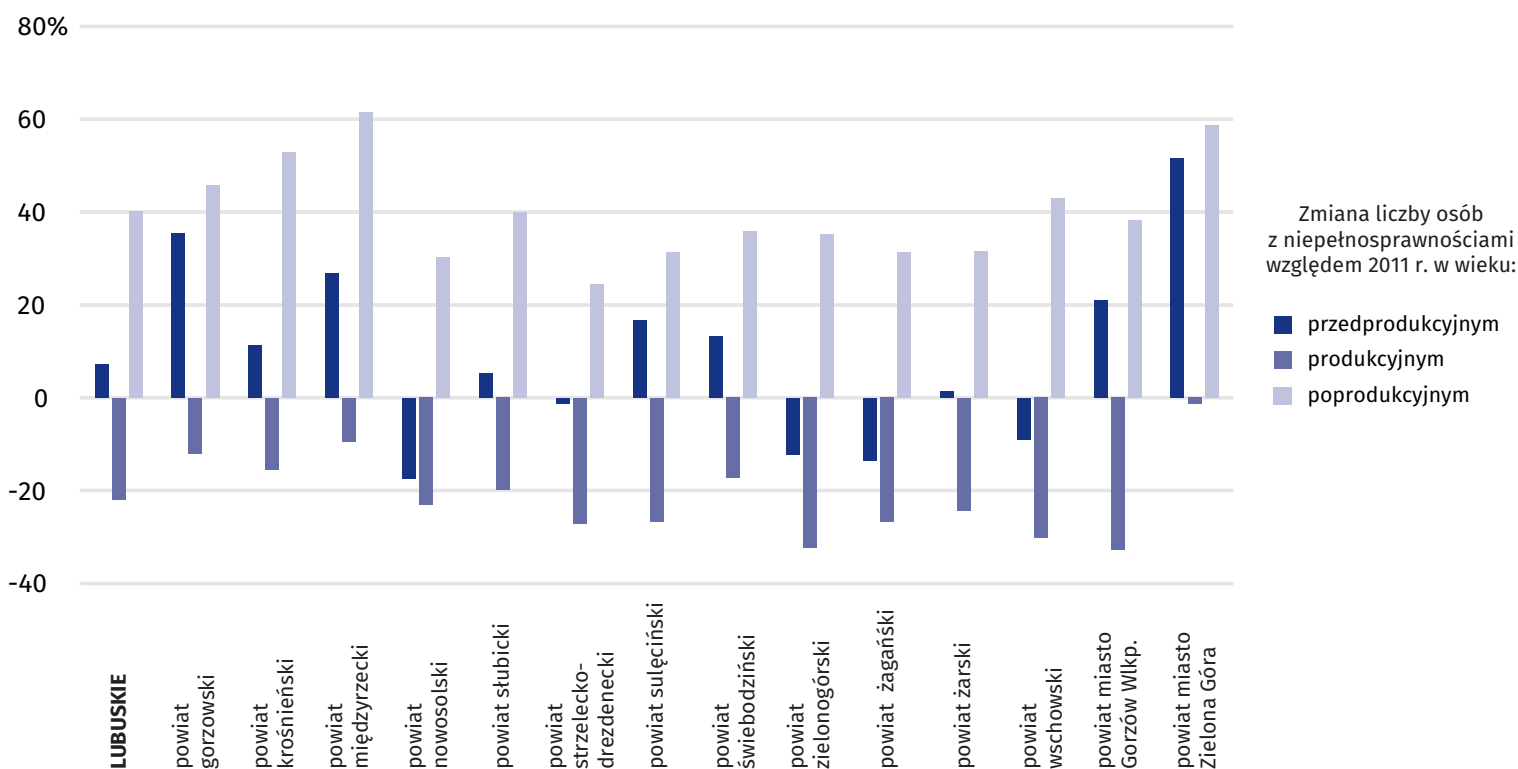
27,3 tys.

0,4% ↑

Ze względu na zaokrąglenia danych, w niektórych przypadkach sumy składników mogą się nieznacznie różnić od podanych wielkości „ogółem”.

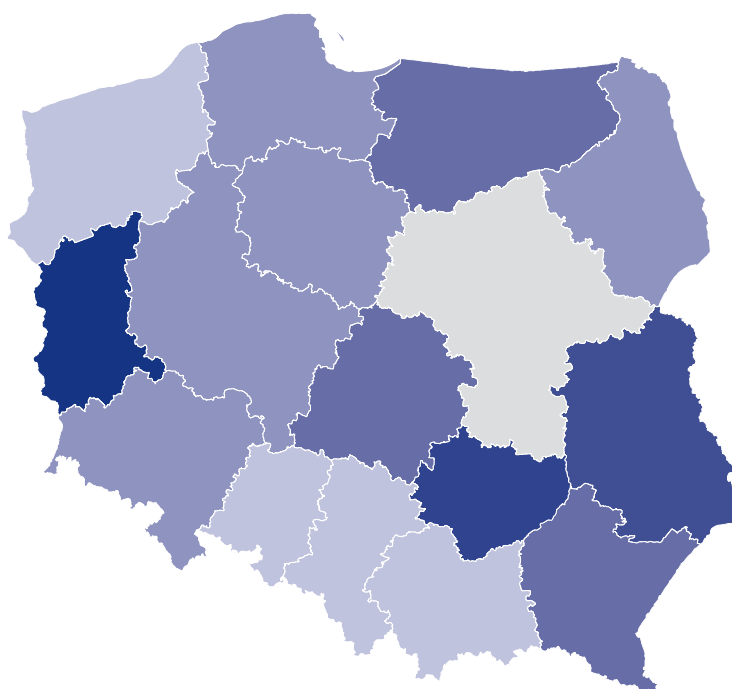
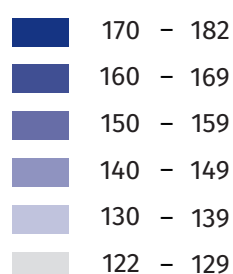
↑↓ zmiana względem NSP 2011

Zmiana liczby osób z niepełnosprawnościami według ekonomicznego grup wieku (w %)



Osoby z niepełnosprawnościami na 1000 ludności

Liczba osób z niepełnosprawnościami na 1000 ludności



Polska = 143



152



134

lubuskie = 182



195



167