

LUBUSKIE

POLSKA

Produkcja sprzedana przemysłu^a
(ceny bieżące w mln zł)

4745,3 202560,7

Produkcja budowlano-montażowa^a
(ceny bieżące w mln zł)

139,2 14730,0

Mieszkania oddane do użytkowania^b

281 16338

Przeciętne miesięczne wynagrodzenie brutto^{ac}
(w zł)

6676,30 7379,88

Przeciętne miesięczne zatrudnienie^{ac}
(w tys. osób)

125,8 6496,1

Bezrobotni zarejestrowani^c
(w tys. osób)

15,4 776,0

Stopa bezrobocia rejestrowanego^e
(w %)

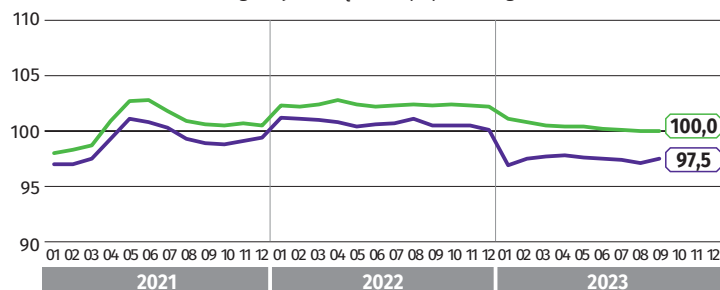
4,3 5,0

zielonagora.stat.gov.pl

Lubuski Ośrodek Badań Regionalnych
Kierownik - tel. 68 3223 192
Informatorium statystyczne - tel. 68 3223 128

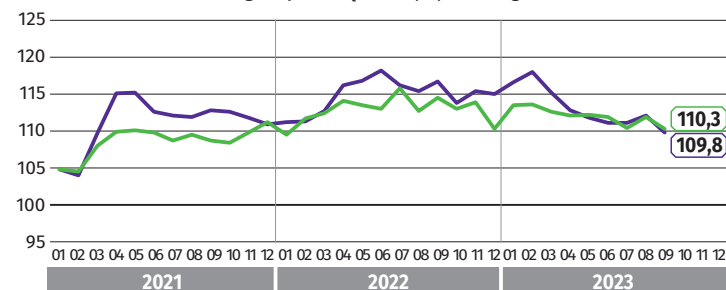
Przeciętne miesięczne zatrudnienie^{ac}

(analogiczny miesiąc roku poprzedniego = 100)



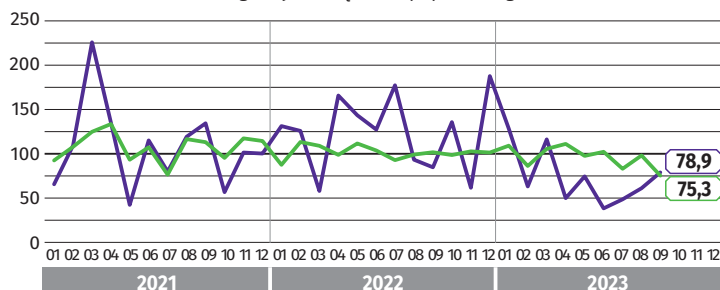
Przeciętne miesięczne wynagrodzenie brutto^{ac}

(analogiczny miesiąc roku poprzedniego = 100)

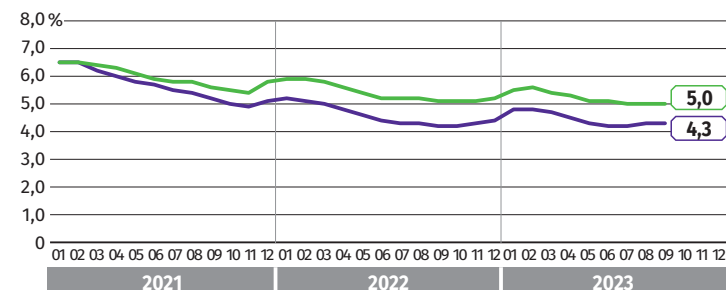


Mieszkania oddane do użytkowania^b

(analogiczny miesiąc roku poprzedniego = 100)

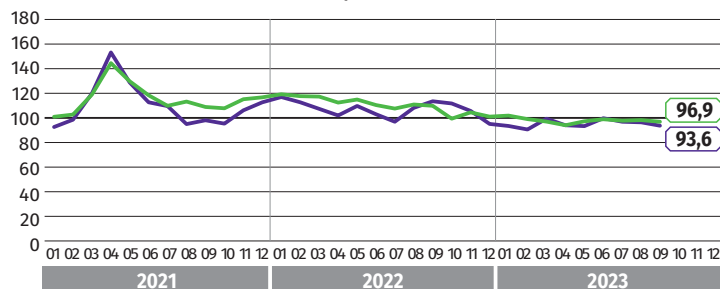


Stopa bezrobocia rejestrowanego^e



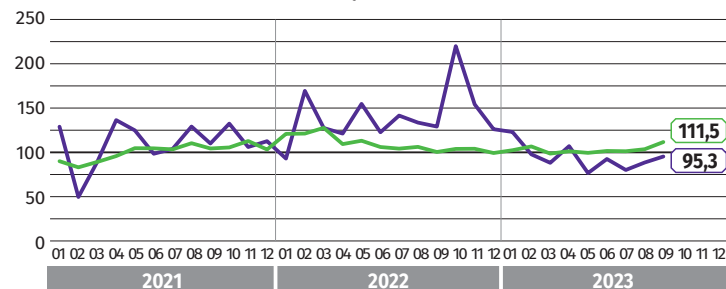
Produkcja sprzedana przemysłu^{ac}

(analogiczny miesiąc roku poprzedniego = 100)^d



Produkcja budowlano-montażowa^{ac}

(analogiczny miesiąc roku poprzedniego = 100)



województwo lubuskie

Polska

^a W przedsiębiorstwach o liczbie pracujących powyżej 9 osób. ^b Dane meldunkowe - mogą ulec zmianie po opracowaniu sprawozdań kwartalnych. ^c W sektorze przedsiębiorstw. ^d Ceny stałe. ^e Stan w końcu miesiąca.