

LUBUSKIE

POLSKA

Produkcja sprzedana przemysłu^a
(ceny bieżące w mln zł)

3992,8	185620,8
--------	----------

Produkcja budowlano-montażowa^a
(ceny bieżące w mln zł)

92,0	12136,0
------	---------

Mieszkania oddane do użytkowania^b

299	14481
-----	-------

Przeciętne miesięczne wynagrodzenie brutto^{ac} (w zł)

6703,71	7485,12
---------	---------

Przeciętne miesięczne zatrudnienie^{ac}
(w tys. osób)

126,3	6513,7
-------	--------

Bezrobotni zarejestrowani^c
(w tys. osób)

15,0	782,4
------	-------

Stopa bezrobocia rejestrowanego^e
(w %)

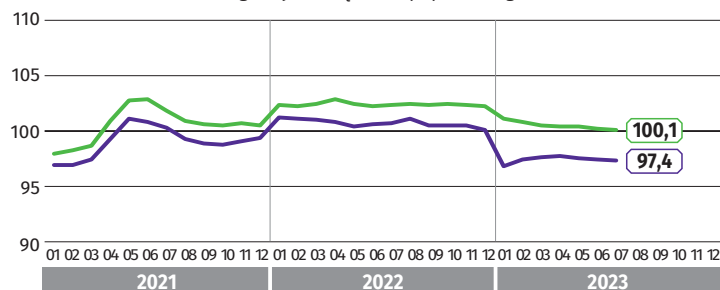
4,2	5,0
-----	-----

zielonagora.stat.gov.pl

Lubuski Ośrodek Badań Regionalnych
Kierownik - tel. 68 3223 192
Informatorium statystyczne - tel. 68 3223 128

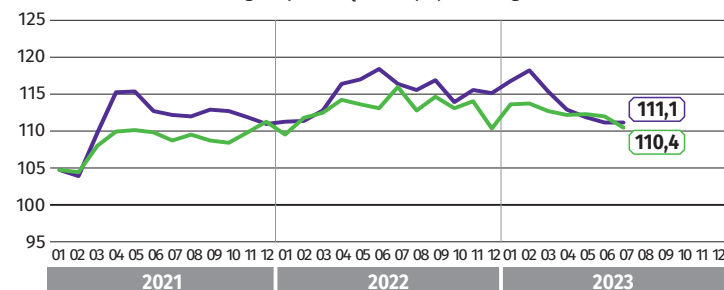
Przeciętne miesięczne zatrudnienie^{ac}

(analogiczny miesiąc roku poprzedniego = 100)



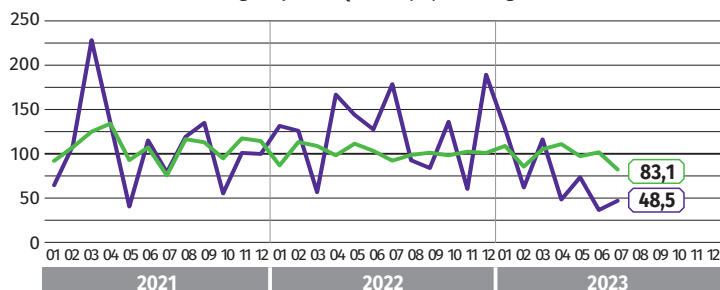
Przeciętne miesięczne wynagrodzenie brutto^{ac}

(analogiczny miesiąc roku poprzedniego = 100)

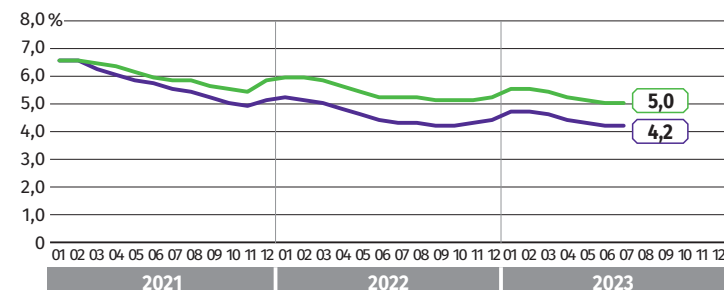


Mieszkania oddane do użytkowania^b

(analogiczny miesiąc roku poprzedniego = 100)

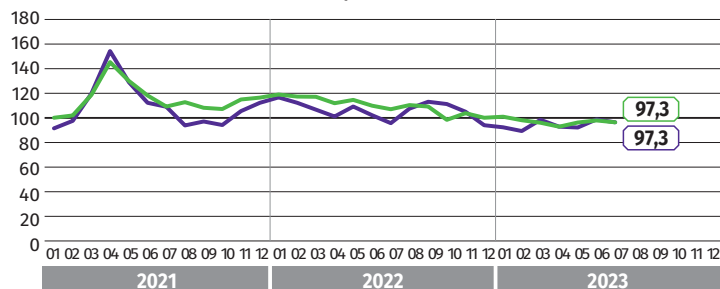


Stopa bezrobocia rejestrowanego^e



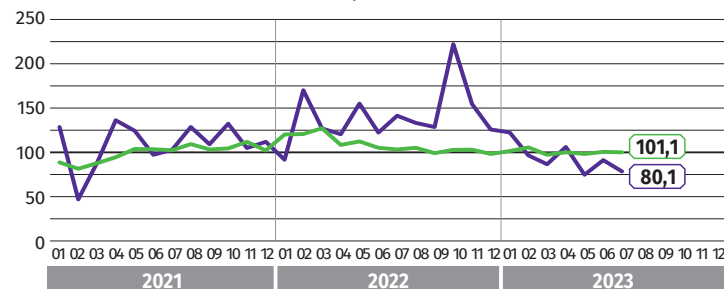
Produkcja sprzedana przemysłu^{ac}

(analogiczny miesiąc roku poprzedniego = 100)^d



Produkcja budowlano-montażowa^{ac}

(analogiczny miesiąc roku poprzedniego = 100)



— województwo lubuskie

— Polska

^a W przedsiębiorstwach o liczbie pracujących powyżej 9 osób. ^b Dane meldunkowe - mogą ulec zmianie po opracowaniu sprawozdań kwartalnych. ^c W sektorze przedsiębiorstw. ^d Ceny stałe. ^e Stan w końcu miesiąca.