



LUBUSKIE

POLSKA

Produkcja sprzedana przemysłu^a
(ceny bieżące w mln zł)

| | |
|--------|----------|
| 4622,3 | 202138,9 |
|--------|----------|

Produkcja budowlano-montażowa^a
(ceny bieżące w mln zł)

| | |
|-------|---------|
| 141,9 | 12944,6 |
|-------|---------|

Mieszkania oddane do użytkowania^b

| | |
|-----|-------|
| 158 | 18156 |
|-----|-------|

Przeciętne miesięczne wynagrodzenie brutto^{ac} (w zł)

| | |
|---------|--------|
| 6563,45 | 7335,2 |
|---------|--------|

Przeciętne miesięczne zatrudnienie^{ac}
(w tys. osób)

| | |
|-------|--------|
| 126,4 | 6512,8 |
|-------|--------|

Bezrobotni zarejestrowani^e
(w tys. osób)

| | |
|------|-------|
| 15,0 | 783,5 |
|------|-------|

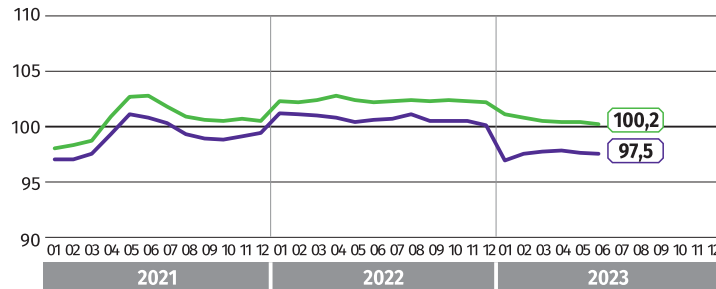
Stopa bezrobocia rejestrowanego^e
(w %)

| | |
|-----|-----|
| 4,2 | 5,0 |
|-----|-----|

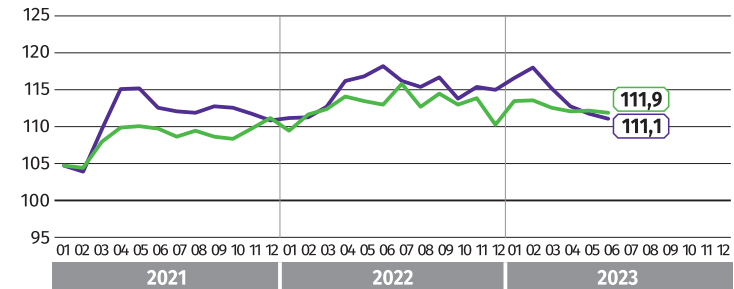
zielonagora.stat.gov.pl

Lubuski Ośrodek Badań Regionalnych
Kierownik - tel. 68 3223 192
Informatorium statystyczne - tel. 68 3223 128

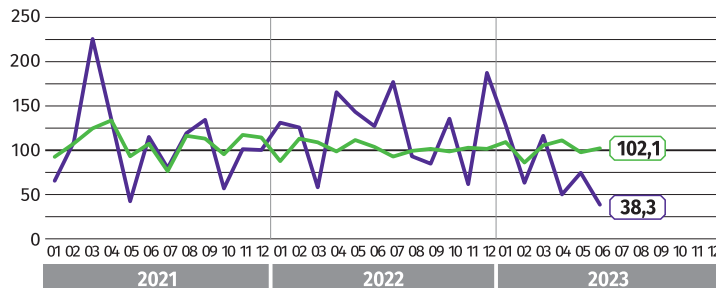
Przeciętne miesięczne zatrudnienie^{ac}
(analogiczny miesiąc roku poprzedniego = 100)



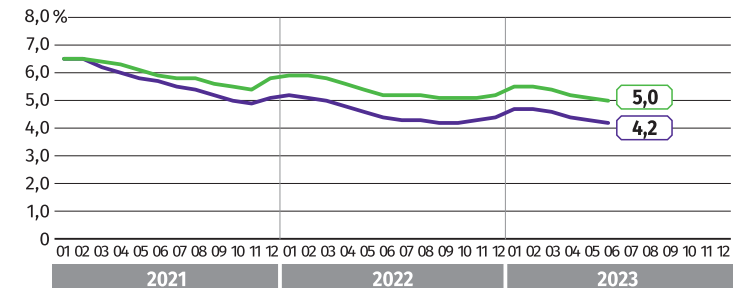
Przeciętne miesięczne wynagrodzenie brutto^{ac}
(analogiczny miesiąc roku poprzedniego = 100)



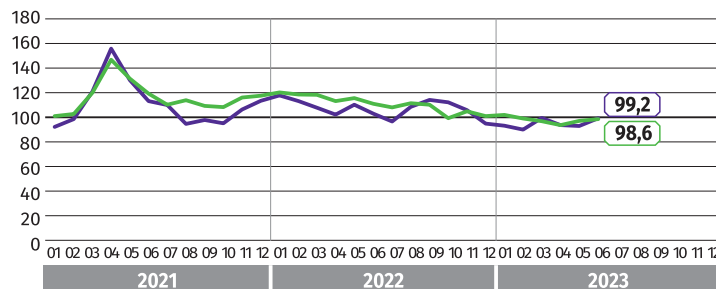
Mieszkania oddane do użytkowania^b
(analogiczny miesiąc roku poprzedniego = 100)



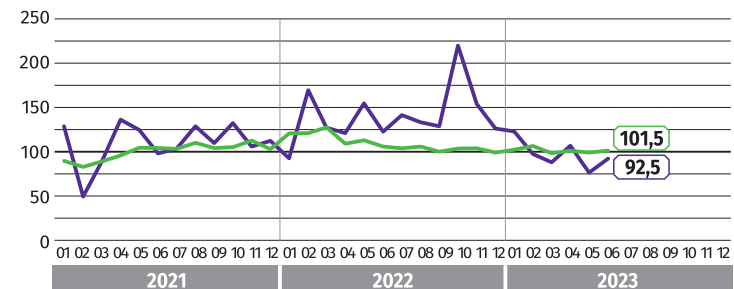
Stopa bezrobocia rejestrowanego^e



Produkcja sprzedana przemysłu^{ac}
(analogiczny miesiąc roku poprzedniego = 100)^d



Produkcja budowlano-montażowa^{ac}
(analogiczny miesiąc roku poprzedniego = 100)



województwo lubuskie

Polska

^a W przedsiębiorstwach o liczbie pracujących powyżej 9 osób. ^b Dane meldunkowe - mogą ulec zmianie po opracowaniu sprawozdań kwartalnych. ^c W sektorze przedsiębiorstw. ^d Ceny stałe. ^e Stan w końcu miesiąca.