

LUBUSKIE

POLSKA

Produkcja sprzedana przemysłu^a
(ceny bieżące w mln zł)

4638,6 202181,0

Produkcja budowlano-montażowa^a
(ceny bieżące w mln zł)

112,2 11905,4

Mieszkania oddane do użytkowania^b

382 17680

Przeciętne miesięczne wynagrodzenie brutto^{ac}
(w zł)

6431,09 7181,67

Przeciętne miesięczne zatrudnienie^{ac}
(w tys. osób)

126,5 6517,7

Bezrobotni zarejestrowani^c
(w tys. osób)

15,5 802,3

Stopa bezrobocia rejestrowanego^e
(w %)

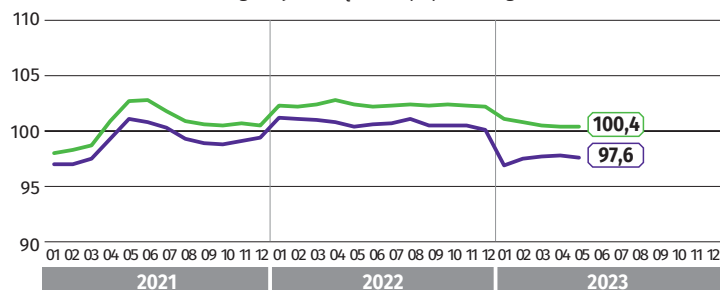
4,3 5,1

zielonagora.stat.gov.pl

Lubuski Ośrodek Badań Regionalnych
Kierownik - tel. 68 3223 192
Informatorium statystyczne - tel. 68 3223 128

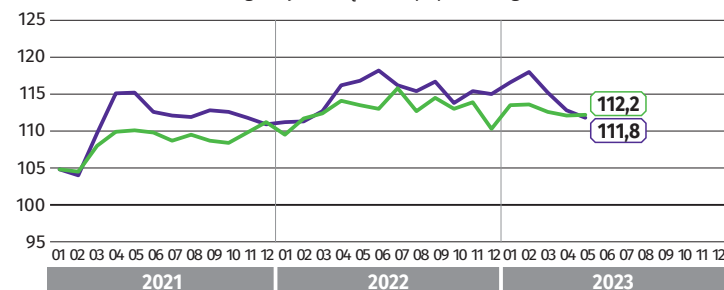
Przeciętne miesięczne zatrudnienie^{ac}

(analogiczny miesiąc roku poprzedniego = 100)



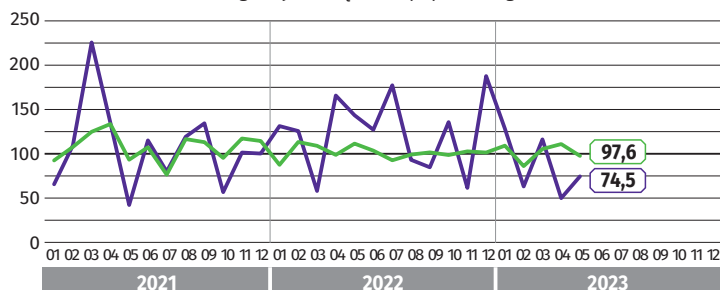
Przeciętne miesięczne wynagrodzenie brutto^{ac}

(analogiczny miesiąc roku poprzedniego = 100)

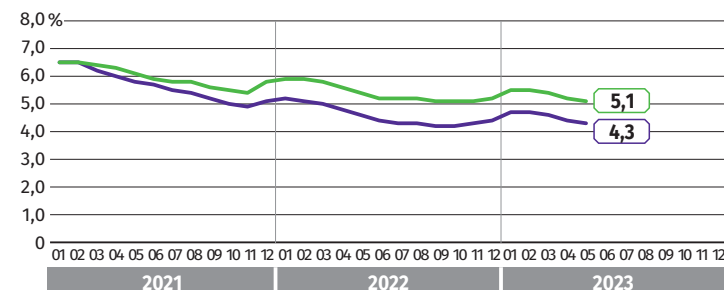


Mieszkania oddane do użytkowania^b

(analogiczny miesiąc roku poprzedniego = 100)

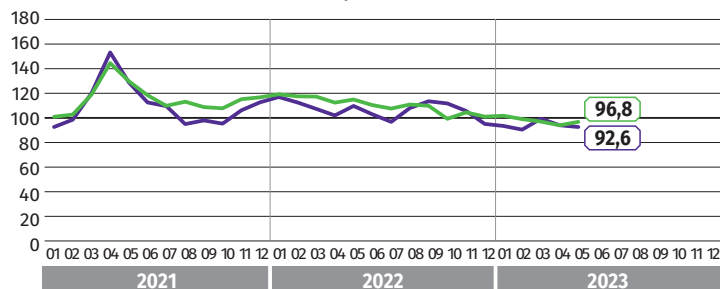


Stopa bezrobocia rejestrowanego^e



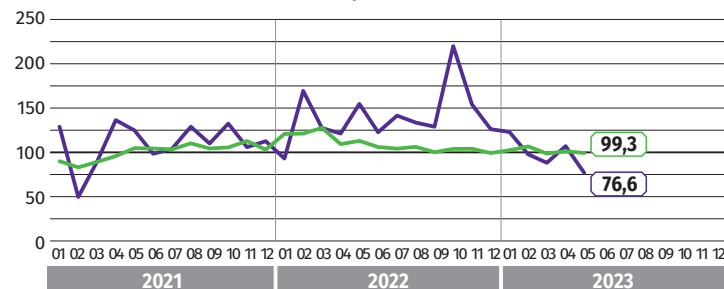
Produkcja sprzedana przemysłu^{ac}

(analogiczny miesiąc roku poprzedniego = 100)^d



Produkcja budowlano-montażowa^{ac}

(analogiczny miesiąc roku poprzedniego = 100)^d



województwo lubuskie

Polska

^a W przedsiębiorstwach o liczbie pracujących powyżej 9 osób. ^b Dane meldunkowe - mogą ulec zmianie po opracowaniu sprawozdań kwartalnych. ^c W sektorze przedsiębiorstw. ^d Ceny stałe. ^e Stan w końcu miesiąca.