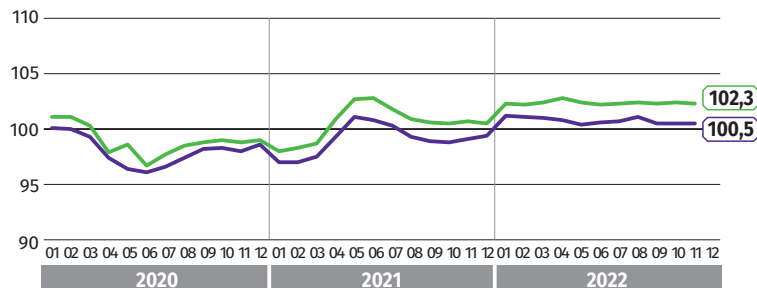


# SYTUACJA GOSPODARCZA W WOJEWÓDZTWIE LUBUSKIM W LISTOPADZIE 2022 R.



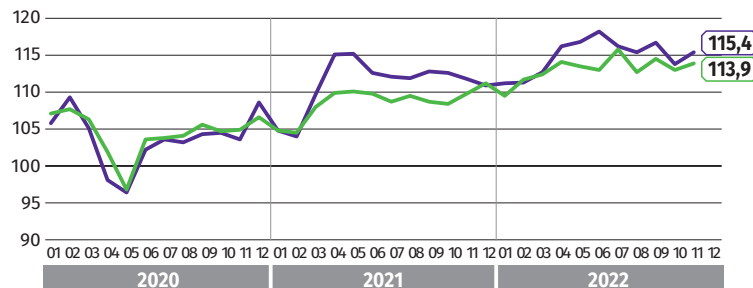
## Przeciętne miesięczne zatrudnienie<sup>ac</sup>

(analogiczny miesiąc roku poprzedniego = 100)



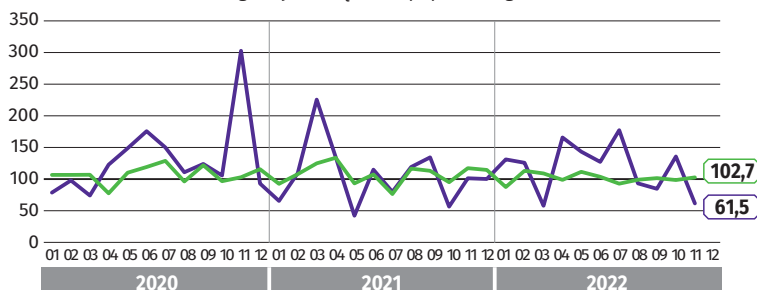
## Przeciętne miesięczne wynagrodzenie brutto<sup>ac</sup>

(analogiczny miesiąc roku poprzedniego = 100)

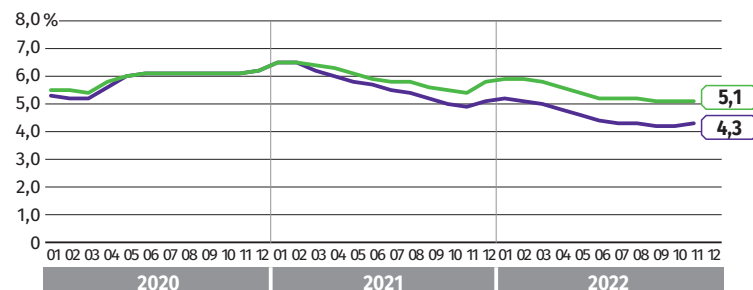


## Mieszkania oddane do użytkowania<sup>b</sup>

(analogiczny miesiąc roku poprzedniego = 100)

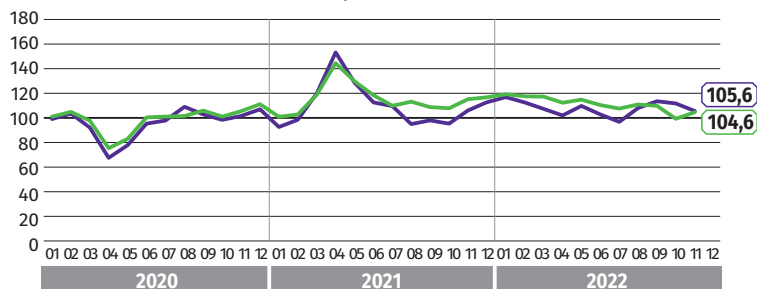


## Stopa bezrobocia rejestrowanego<sup>e</sup>



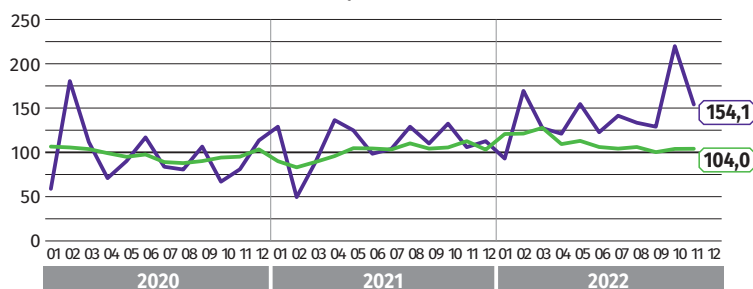
## Produkcja sprzedana przemysłu<sup>ac</sup>

(analogiczny miesiąc roku poprzedniego = 100)<sup>d</sup>



## Produkcja budowlano-montażowa<sup>ac</sup>

(analogiczny miesiąc roku poprzedniego = 100)



## Produkcja sprzedana przemysłu<sup>a</sup>

(ceny bieżące w mln zł)

5497,2	223453,9
--------	----------

## Produkcja budowlano-montażowa<sup>a</sup>

(ceny bieżące w mln zł)

167,3	13997,7
-------	---------

## Mieszkania oddane do użytkowania<sup>b</sup>

504	25135
-----	-------

## Przeciętne miesięczne wynagrodzenie brutto<sup>ac</sup> (w zł)

6038,37	6857,96
---------	---------

## Przeciętne miesięczne zatrudnienie<sup>ac</sup> (w tys. osób)

129,1	6507,5
-------	--------

## Bezrobotni zarejestrowani<sup>e</sup> (w tys. osób)

15,3	800,2
------	-------

## Stopa bezrobocia rejestrowanego<sup>e</sup> (w %)

4,3	5,1
-----	-----

zielonagora.stat.gov.pl

Lubuski Ośrodek Badań Regionalnych  
Kierownik - tel. 68 3223 192  
Informatorium statystyczne - tel. 68 3223 128