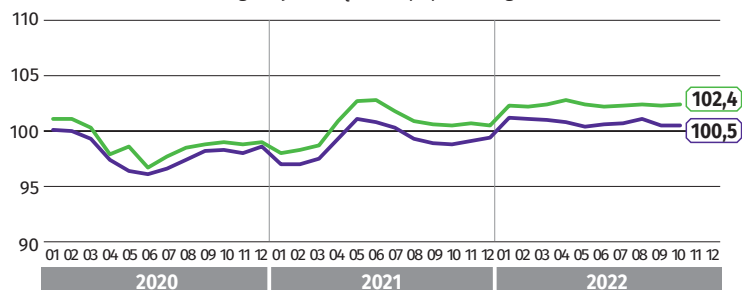


SYTUACJA GOSPODARCZA W WOJEWÓDZTWIE LUBUSKIM W PAŹDIERNIKU 2022 R.



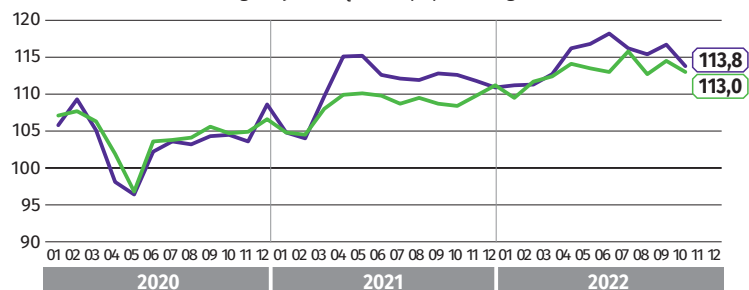
Przeciętne miesięczne zatrudnienie^{ac}

(analogiczny miesiąc roku poprzedniego = 100)



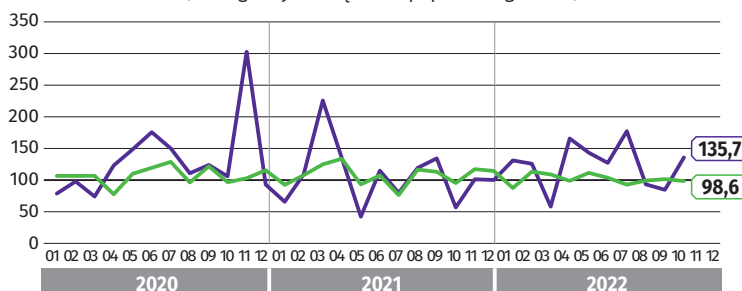
Przeciętne miesięczne wynagrodzenie brutto^{ac}

(analogiczny miesiąc roku poprzedniego = 100)

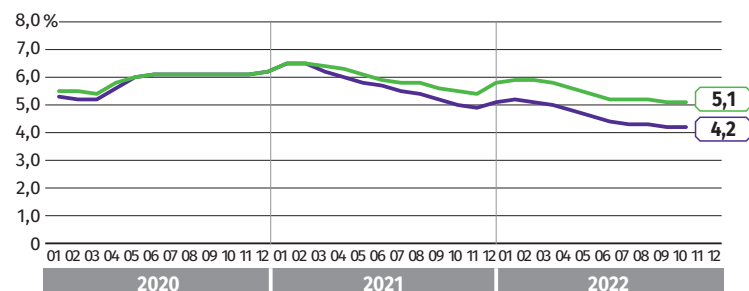


Mieszkania oddane do użytkowania^b

(analogiczny miesiąc roku poprzedniego = 100)

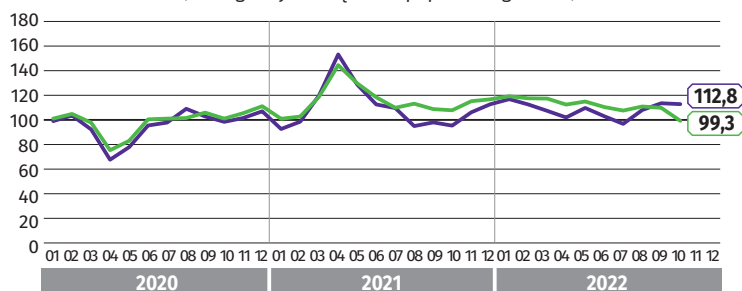


Stopa bezrobocia rejestrowanego^e



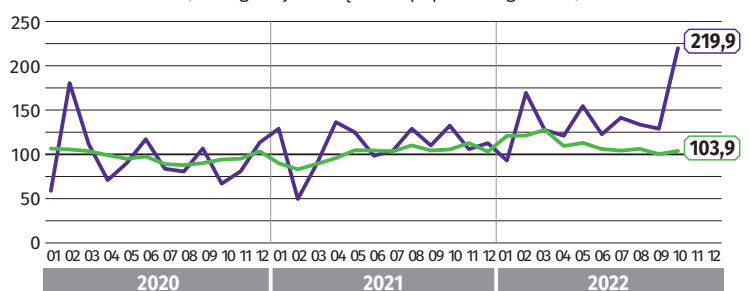
Produkcja sprzedana przemysłu^{ac}

(analogiczny miesiąc roku poprzedniego = 100)^d



Produkcja budowlano-montażowa^{ac}

(analogiczny miesiąc roku poprzedniego = 100)



Produkcja sprzedana przemysłu^a

(ceny bieżące w mln zł)

5529,8	218307,5
--------	----------

Produkcja budowlano-montażowa^a

(ceny bieżące w mln zł)

236,1	12773,2
-------	---------

Mieszkania oddane do użytkowania^b

441	21783
-----	-------

Przeciętne miesięczne wynagrodzenie brutto^{ac} (w zł)

6022,34	6687,92
---------	---------

Przeciętne miesięczne zatrudnienie^{ac} (w tys. osób)

129,1	6500,9
-------	--------

Bezrobotni zarejestrowani^e (w tys. osób)

15,1	796,0
------	-------

Stopa bezrobocia rejestrowanego^e (w %)

4,2	5,1
-----	-----

zielonagora.stat.gov.pl

Lubuski Ośrodek Badań Regionalnych
Kierownik - tel. 68 3223 192
Informatorium statystyczne - tel. 68 3223 128