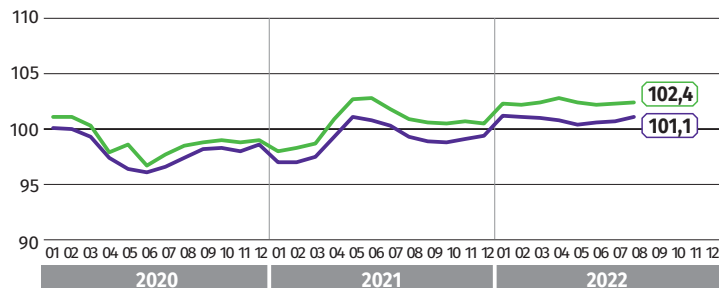


SYTUACJA GOSPODARCZA W WOJEWÓDZTWIE LUBUSKIM W SIERPNIU 2022 R.



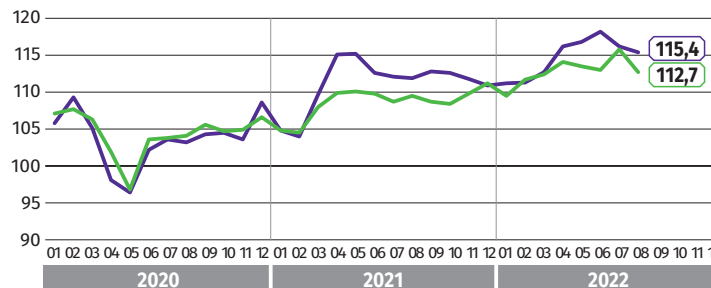
Przeciętne miesięczne zatrudnienie^{ac}

(analogiczny miesiąc roku poprzedniego = 100)



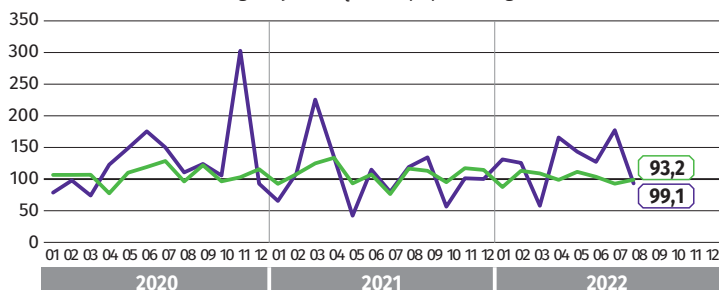
Przeciętne miesięczne wynagrodzenie brutto^{ac}

(analogiczny miesiąc roku poprzedniego = 100)

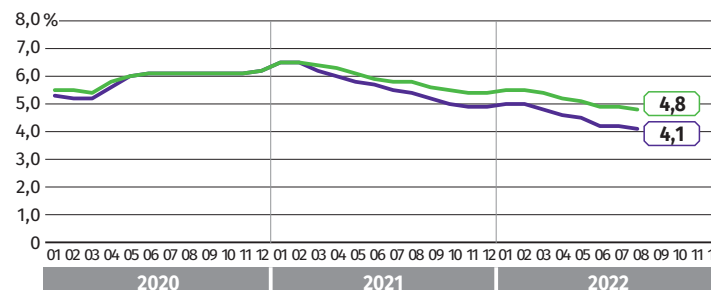


Mieszkania oddane do użytkowania^b

(analogiczny miesiąc roku poprzedniego = 100)

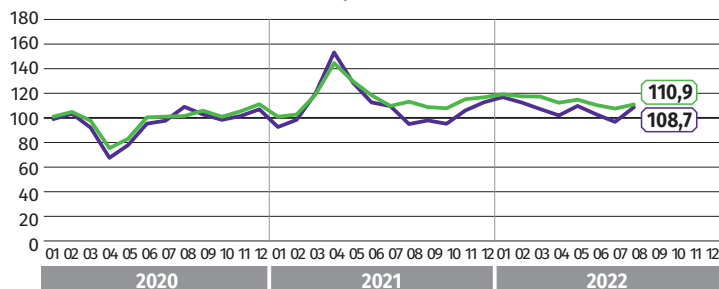


Stopa bezrobocia rejestrowanego^e



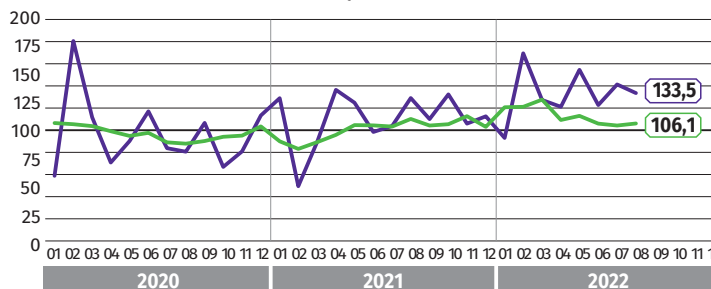
Produkcja sprzedana przemysłu^{ac}

(analogiczny miesiąc roku poprzedniego = 100)^d



Produkcja budowlano-montażowa^{ac}

(analogiczny miesiąc roku poprzedniego = 100)



Produkcja sprzedana przemysłu^a

(ceny bieżące w mln zł)

4727,7	201388,5
--------	----------

Produkcja budowlano-montażowa^a

(ceny bieżące w mln zł)

126,1	11573,8
-------	---------

Mieszkania oddane do użytkowania^b

396	18417
-----	-------

Przeciętne miesięczne wynagrodzenie brutto^{ac} (w zł)

5939,47	6583,03
---------	---------

Przeciętne miesięczne zatrudnienie^{ac} (w tys. osób)

129,6	6502,6
-------	--------

Bezrobotni zarejestrowani^e (w tys. osób)

15,3	806,9
------	-------

Stopa bezrobocia rejestrowanego^e (w %)

4,1	4,8
-----	-----

zielonagora.stat.gov.pl

Lubuski Ośrodek Badań Regionalnych
Kierownik - tel. 68 3223 192
Informatorium statystyczne - tel. 68 3223 128