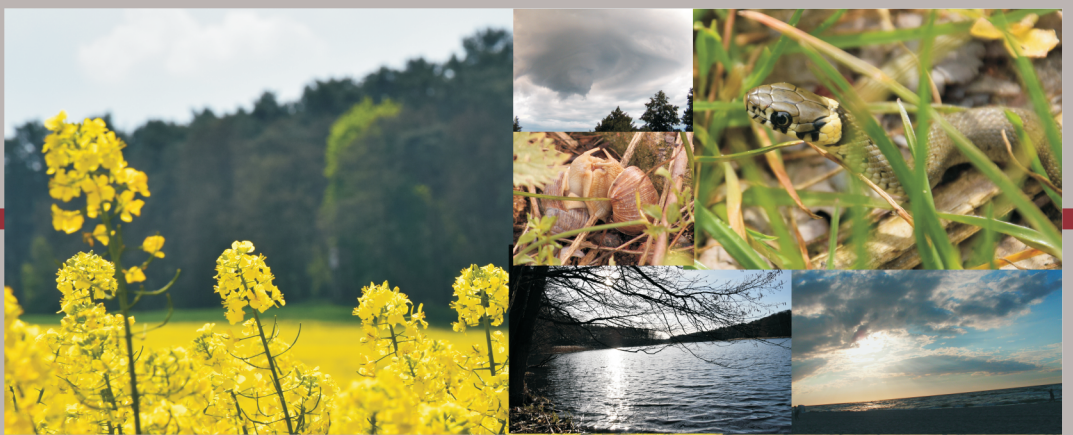




Urząd Statystyczny
w Zielonej Górze

**5 CZERWCA
2017 r.**

ŚWIATOWY DZIEŃ OCHRONY ŚRODOWISKA województwo lubuskie 2015



Tematem Światowego Dnia Ochrony Środowiska 2017 jest

„Connecting
People to Nature”

„Ludzie blisko natury.
Jestem z naturą!”

Tegorocznym gospodarzem ŚDOŚ i centrum uroczystości na całym świecie jest Kanada. Temat obchodów zachęca ludzi do zastanowienia się nad tym, jaką częścią natury jesteśmy i jak wiele od nas zależy, pozwala docenić piękno i znaczenie środowiska naturalnego, podjąć wyzwania związane z ochroną Ziemi oraz znaleźć sposoby doświadczania i pielęgnowania żywego z nią związku.



Przyczyną 36% pożarów lasów województwa lubuskiego były podpalenia.

Wielkość nakładów służących ochronie środowiska wyniosła 429,8 mln zł i była wyższa o 84,7% niż w 2010 r.

Najwięcej nakładów (62,2%) poniesiono na gospodarkę ściekową i ochronę wód, 22,2% wydatków pochłonęła ochrona powietrza atmosferycznego i klimatu, na pozostałą działalność związaną z ochroną środowiska wydatkowano 9,0%, a na gospodarkę odpadami – 6,0% środków pieniężnych.

W województwie lubuskim znajduje się 67 zakładów szczególnie uciążliwych dla czystości powietrza, tj. emitujących pyły, gazy lub pyły i gazy.

W urządzeniach do redukcji zanieczyszczeń zatrzymano lub zneutralizowano 99,1% wytworzonych zanieczyszczeń pyłowych i 32,3% gazowych.

W 2015 r. zużycie wody na 1 mieszkańca województwa lubuskiego wyniosło 82,5 m³.

Ścieki województwa lubuskiego oczyszczane były w 26 oczyszczalniach przemysłowych i 105 oczyszczalniach komunalnych. Z oczyszczalni ścieków korzystało 74,1% ogólnej liczby ludności.

Udział energii odnawialnej w produkcji energii elektrycznej ogółem w województwie lubuskim wyniósł 14,4%.

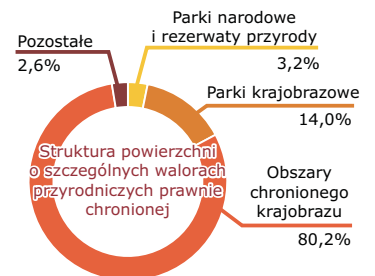
W województwie lubuskim wytworzono 966 tys. ton odpadów, z czego 34,6% stanowiły odpady komunalne (334 tys. ton).

Udział ekologicznych użytków rolnych w powierzchni użytków rolnych województwa ogółem wyniósł 11,8%.

POWIERZCHNIA O SZCZEGÓLNYCH WALORACH PRZYRODNICZYCH PRAWNIE CHRONIONA

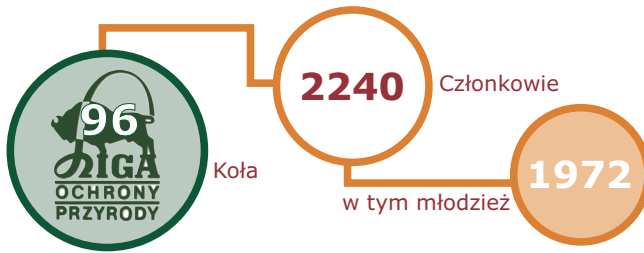
Stan w dniu 31 XII

OGÓŁEM w tys. ha	542,8
Na 1 mieszkańca w m ²	5332
Pomniki przyrody	1337



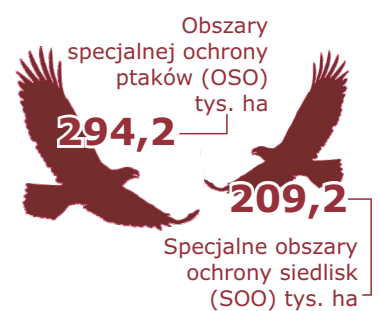
KOŁA I CZŁONKOWIE LIGI OCHRONY PRZYRODY

Stan w dniu 31 XII



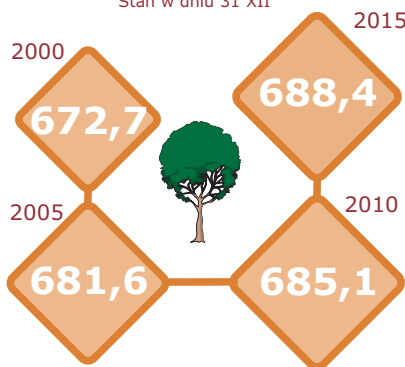
OBSZARY NATURA 2000

Stan w dniu 31 XII



POWIERZCHNIA LASÓW W TYS. HA

Stan w dniu 31 XII



POŻARY LASÓW WEDŁUG PRZYCZYŃ POWSTANIA

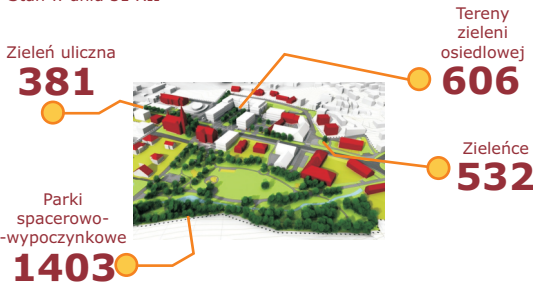
	Pożary	Powierzchnia lasów dotkniętych pożarami w ha
OGÓŁEM	645	95,98
podpalenia	233	49,88
nieustalone	192	22,32
nieostrożność dorosłych	152	14,83
wyładowania atmosferyczne	29	3,09
pozostałe	39	5,86

STRUKTURA POWIERZCHNI LEŚNEJ WEDŁUG SKŁADU GATUNKOWEGO



TERENY ZIELENI (w ha)

Stan w dniu 31 XII



EMISJA ZANIECZYSZCZEŃ POWIETRZA Z ZAKŁADÓW SZCZEGÓLNIIE UCIAŻLIWYCH (w tonach)



ŚCIEKI PRZEMYSŁOWE I KOMUNALNE ODPROWADZONE DO WÓD LUB DO ZIEMI (w dam³)



ZUŻYCIE WODY NA POTRZEBY GOSPODARKI NARODOWEJ I LUDNOŚCI

	hm ³
OGÓŁEM	84,1
Eksploatacja sieci wodociągowej	38,3
Przemysł	11,3
Rolnictwo i leśnictwo	34,5

RECYKLING ODPADÓW OPAKOWANIOWYCH (w%)



PRODUKCJA ENERGII ELEKTRYCZNEJ ZE ŹRÓDEŁ ODNAWIALNYCH

Energia odnawialna (GWh)



NAKLADY NA ŚRODKI TRWAŁE SŁUŻĄCE OCHRONIE ŚRODOWISKA

Na 1 mieszkańca w zł



^a Wysoki wskaźnik rocznych poziomów recyklingu (przewyższający 100%) wynika z uwzględnienia – oprócz odpadów poddanych recyklingowi w danym roku sprawozdawczym – również tzw. nadwyżkę z roku poprzedniego.