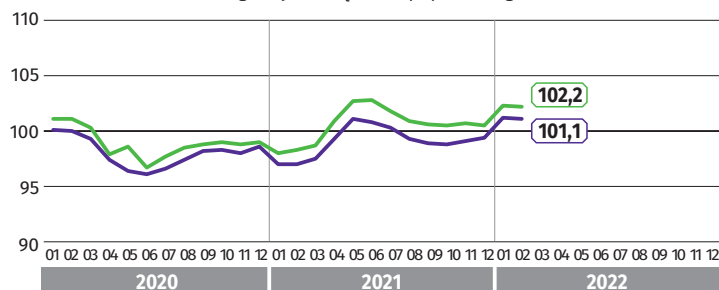


SYTUACJA GOSPODARCZA W WOJEWÓDZTWIE LUBUSKIM W LUTYM 2022 R.



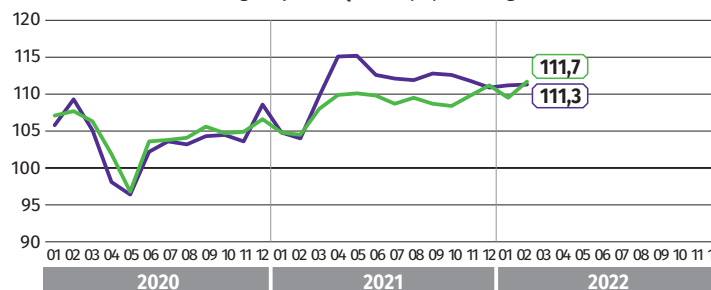
Przeciętne miesięczne zatrudnienie^{ac}

(analogiczny miesiąc roku poprzedniego = 100)



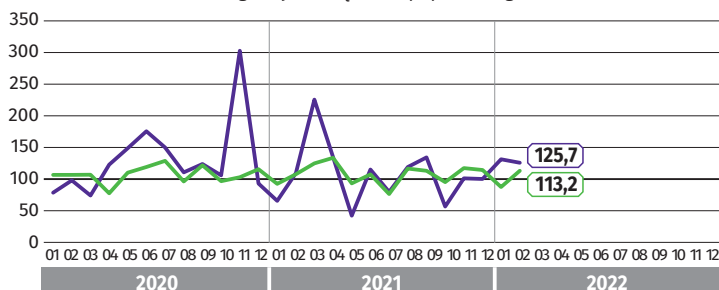
Przeciętne miesięczne wynagrodzenie brutto^{ac}

(analogiczny miesiąc roku poprzedniego = 100)

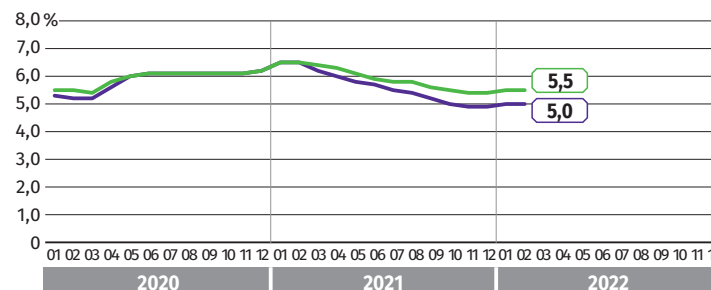


Mieszkania oddane do użytkowania^b

(analogiczny miesiąc roku poprzedniego = 100)

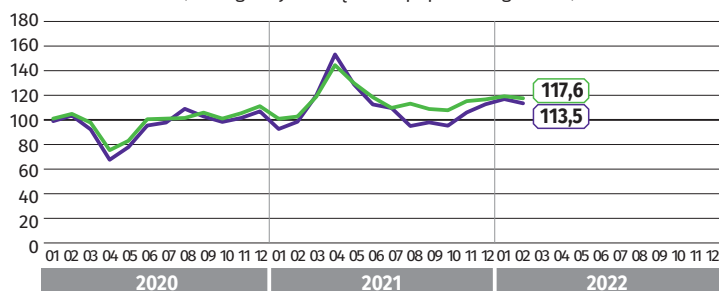


Stopa bezrobocia rejestrowanego^e



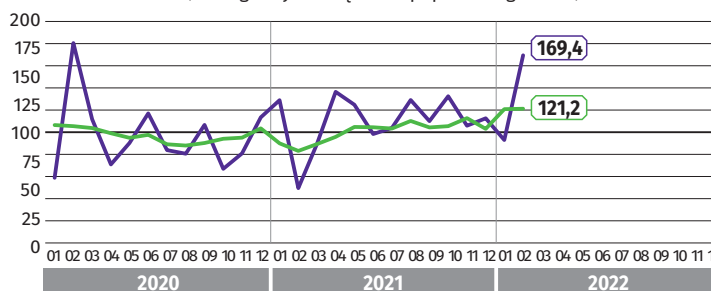
Produkcja sprzedana przemysłu^{ac}

(analogiczny miesiąc roku poprzedniego = 100)^d



Produkcja budowlano-montażowa^{ac}

(analogiczny miesiąc roku poprzedniego = 100)



LUBUSKIE

POLSKA

Produkcja sprzedana przemysłu^a

(ceny bieżące w mln zł)

4714,1	181323,6
--------	----------

Produkcja budowlano-montażowa^a

(ceny bieżące w mln zł)

82,1	6877,5
------	--------

Mieszkania oddane do użytkowania^b

475	18420
-----	-------

Przeciętne miesięczne wynagrodzenie brutto^{ac} (w zł)

5320,19	6220,04
---------	---------

Przeciętne miesięczne zatrudnienie^{ac} (w tys. osób)

130,2	6474,9
-------	--------

Bezrobotni zarejestrowani^e (w tys. osób)

18,5	921,8
------	-------

Stopa bezrobocia rejestrowanego^e (w %)

5,0	5,5
-----	-----

zielonagora.stat.gov.pl

Lubuski Ośrodek Badań Regionalnych
Kierownik - tel. 68 3223 192
Informatorium statystyczne - tel. 68 3223 128

województwo lubuskie

Polska

^a W przedsiębiorstwach o liczbie pracujących powyżej 9 osób. ^b Dane meldunkowe - mogą ulec zmianie po opracowaniu sprawozdań kwartalnych. ^c W sektorze przedsiębiorstw. ^d Ceny stałe. ^e Stan w końcu miesiąca.