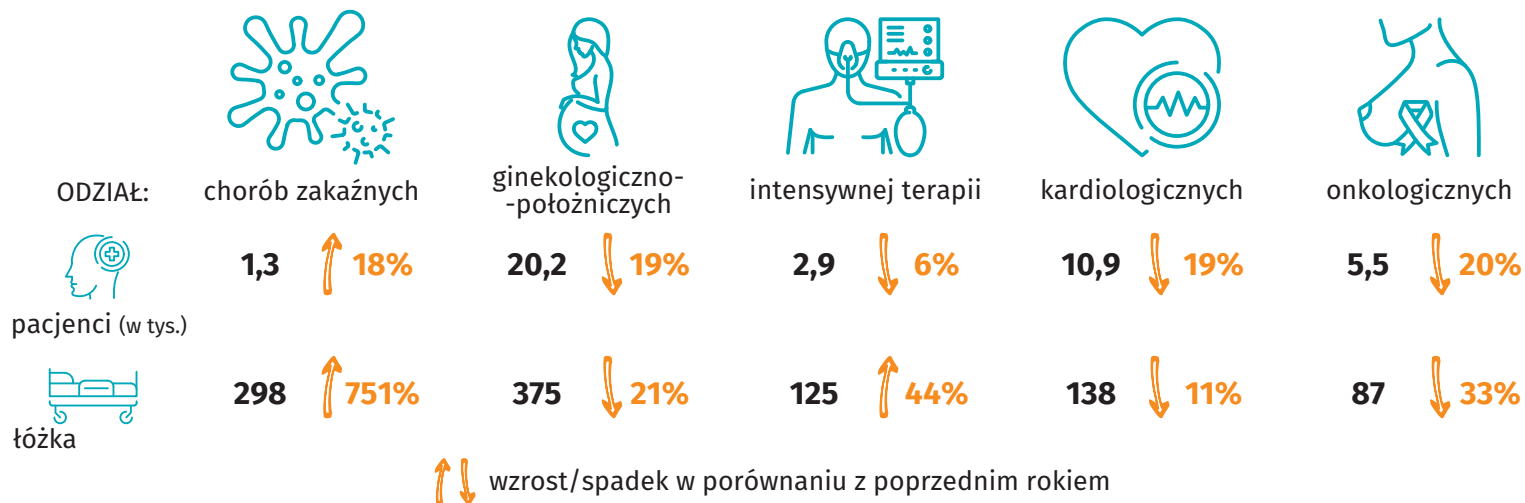


# Światowy Dzień Chorego

11 lutego

województwo lubuskie w 2020 r.

## STACJONARNA OPIEKA ZDROWOTNA



W końcu 2020 r. funkcjonowało **26 szpitali ogólnych**, które dysponowały **4,2 tys. łóżek**, z których w ciągu roku skorzystało prawie **144,9 tys. pacjentów**.

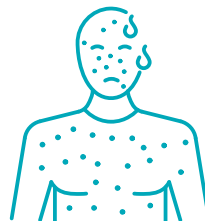
Najwięcej łóżek znajdowało się na oddziałach: **chorób wewnętrznych (523)**, **rehabilitacyjnych (481)** oraz **chirurgii ogólnej (476)**.

## ZACHOROWANIA NA NIEKTÓRE CHOROBY ZAKAŹNE (na 100 tys. ludności)



	2019	2020
grypa <sup>a</sup>	5394,1	3038,8
gruźlica	9,3	10,1
krztusiec	1,6	1,1

a łącznie z podejrzeniami zachorowań.



	2019	2020
szkarlatyna	39,0	13,9
świnka	4,1	1,9
różyczka	0,4	0,4

## AMBULATORYJNA OPIEKA ZDROWOTNA



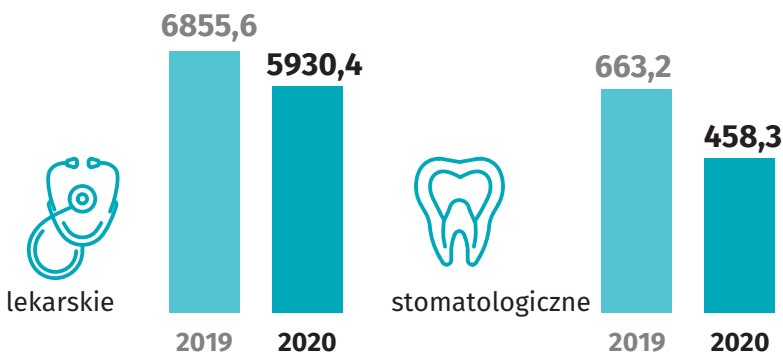
przychodnie



praktyki lekarzy  
i lekarzy dentyków

ogółem	564	158
miasta	474	131
wieś	90	27

## PORADY UDZIELONE W CIĄGU ROKU (w tys.)



Średnio na 1 mieszkańca województwa w 2020 r. przypadło ok. **6,3 porady**.