

LUBUSKIE

POLSKA

Produkcja sprzedana przemysłu^a
(ceny bieżące w mln zł)

3869,8	146531,0
--------	----------

Produkcja budowlano-montażowa^a
(ceny bieżące w mln zł)

95,8	7703,4
------	--------

Mieszkania oddane do użytkowania^b

654	18856
-----	-------

Przeciętne miesięczne wynagrodzenie brutto^{ac}
(w zł)

4975,15	5805,72
---------	---------

Przeciętne miesięczne zatrudnienie^{ac}
(w tys. osób)

128,8	6316,9
-------	--------

Bezrobotni zarejestrowani^c
(w tys. osób)

23,1	1053,8
------	--------

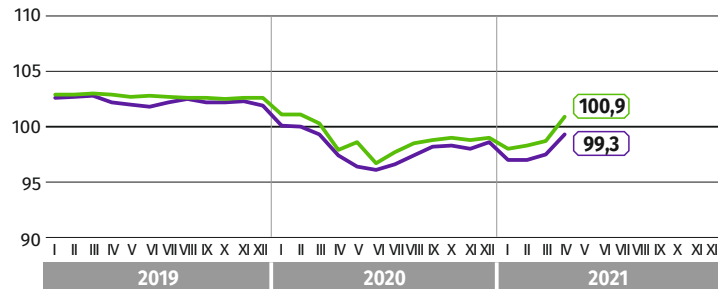
Stopa bezrobocia rejestrowanego^e
(w %)

6,0	6,3
-----	-----

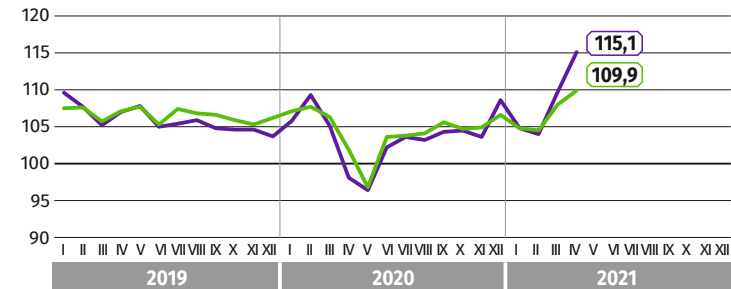
zielonagora.stat.gov.pl

Lubuski Ośrodek Badań Regionalnych
Kierownik - tel. 68 3223 192
Informatorium statystyczne - tel. 68 3223 128

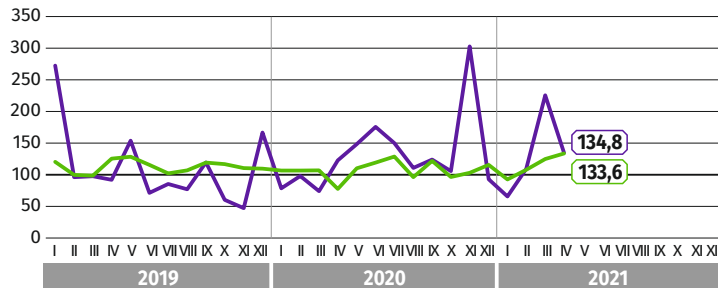
Przeciętne miesięczne zatrudnienie^{ac}
(analogiczny miesiąc roku poprzedniego = 100)



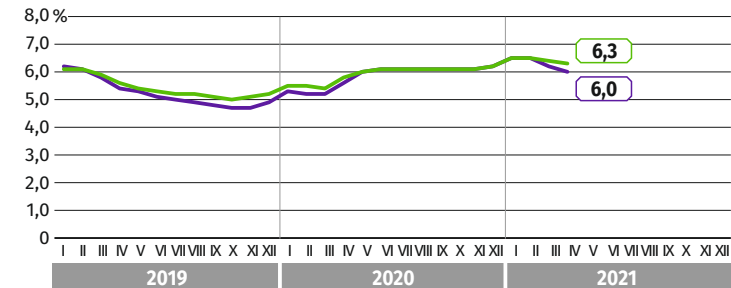
Przeciętne miesięczne wynagrodzenie brutto^{ac}
(analogiczny miesiąc roku poprzedniego = 100)



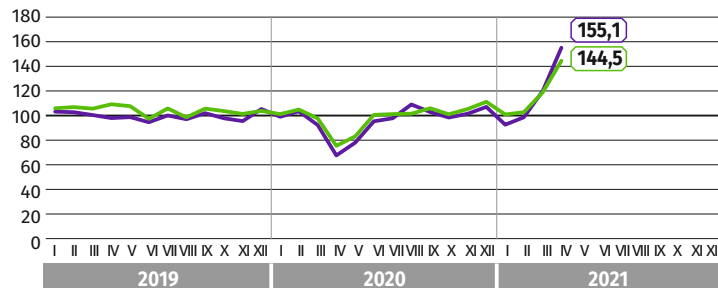
Mieszkania oddane do użytkowania^b
(analogiczny miesiąc roku poprzedniego = 100)



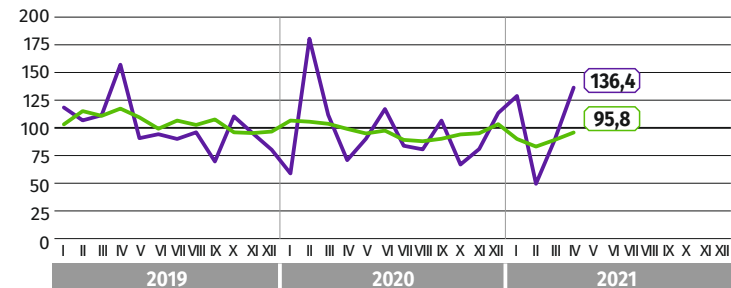
Stopa bezrobocia rejestrowanego^e



Produkcja sprzedana przemysłu^{ac}
(analogiczny miesiąc roku poprzedniego = 100)^d



Produkcja budowlano-montażowa^{ac}
(analogiczny miesiąc roku poprzedniego = 100)



województwo lubuskie

Polska

^a W przedsiębiorstwach o liczbie pracujących powyżej 9 osób. ^b Dane meldunkowe - mogą ulec zmianie po opracowaniu sprawozdań kwartalnych. ^c W sektorze przedsiębiorstw. ^d Ceny stałe. ^e Stan w końcu miesiąca.