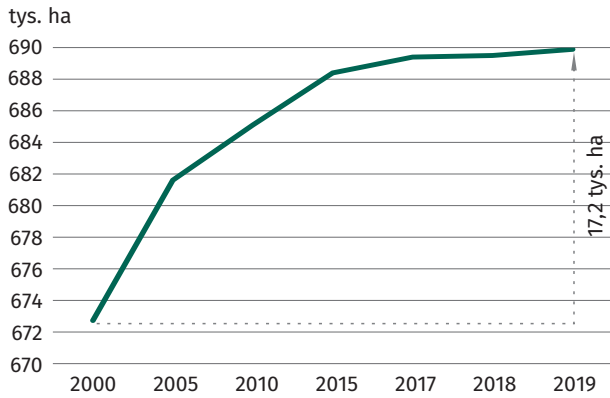


Międzynarodowy Dzień Lasów



Powierzchnia lasów ogółem (stan w końcu roku)



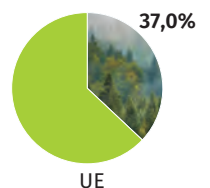
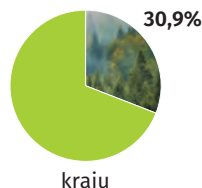
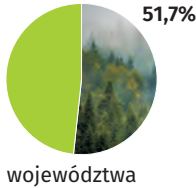
2019

LUBUSKIE

POLSKA

UNIA EUROPEJSKA

Udział powierzchni gruntów leśnych w powierzchni lądowej:



Lesistość



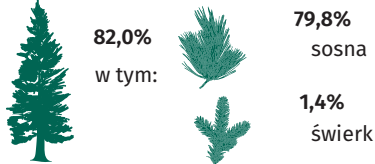
Najbardziej zalesionym krajem Unii Europejskiej jest Finlandia (lesistość 73,1).

Powierzchnia lasów na 1 mieszkańca

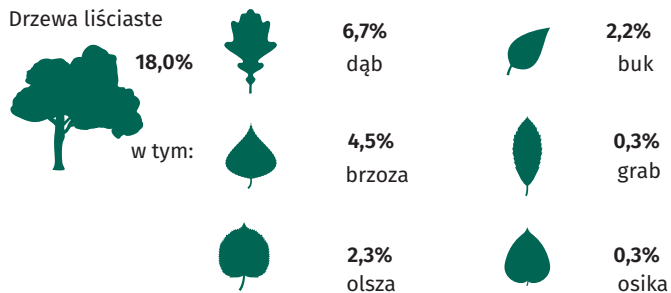


Lasy według gatunków panujących (przeważających) w drzewostanie w 2019 r.

Drzewa iglaste

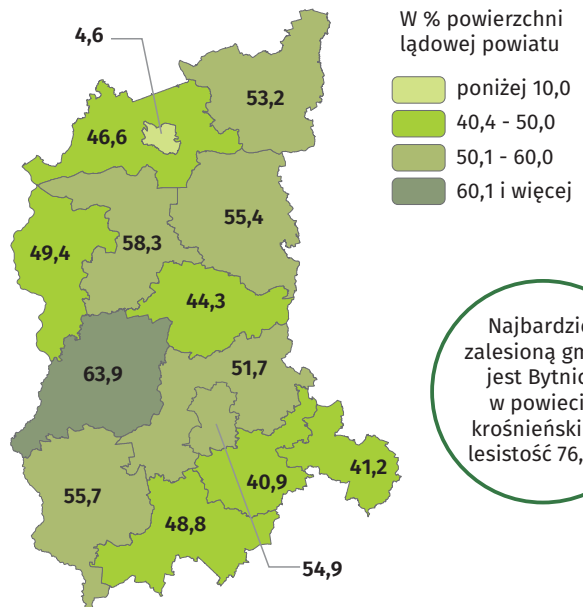


Drzewa liściaste



Powierzchnia gruntów leśnych w 2019 r.

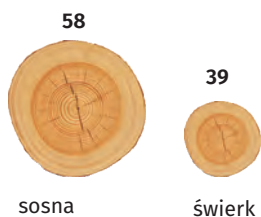
Stan w dniu 31 XII



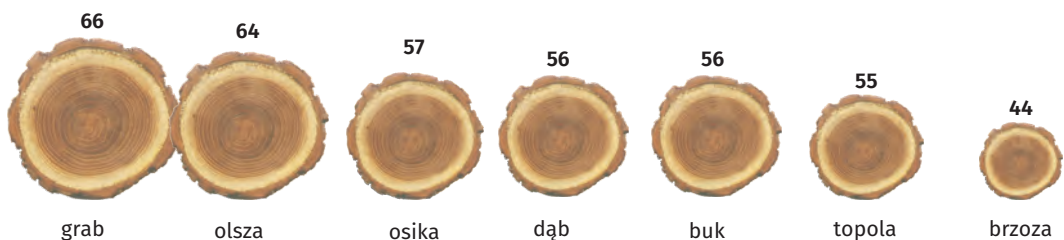
Najbardziej zalesioną gminą jest Bytnica w powiecie krośnieńskim - lesistość 76,8%.

Przeciętny wiek drzewostanów w 2019 r. (w latach)

Drzewa iglaste w tym:

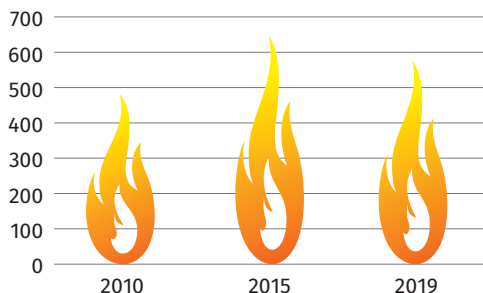


Drzewa liściaste w tym:

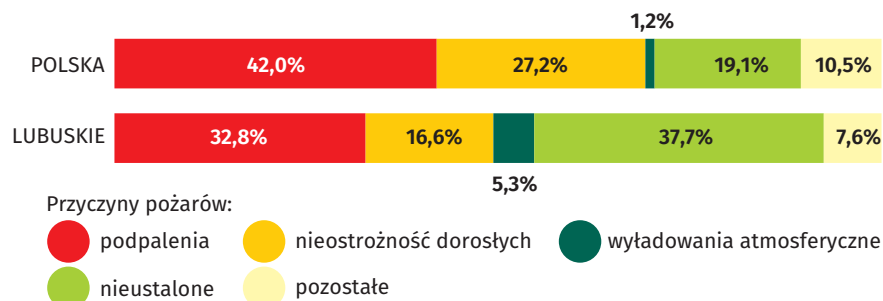


Międzynarodowy Dzień Lasów

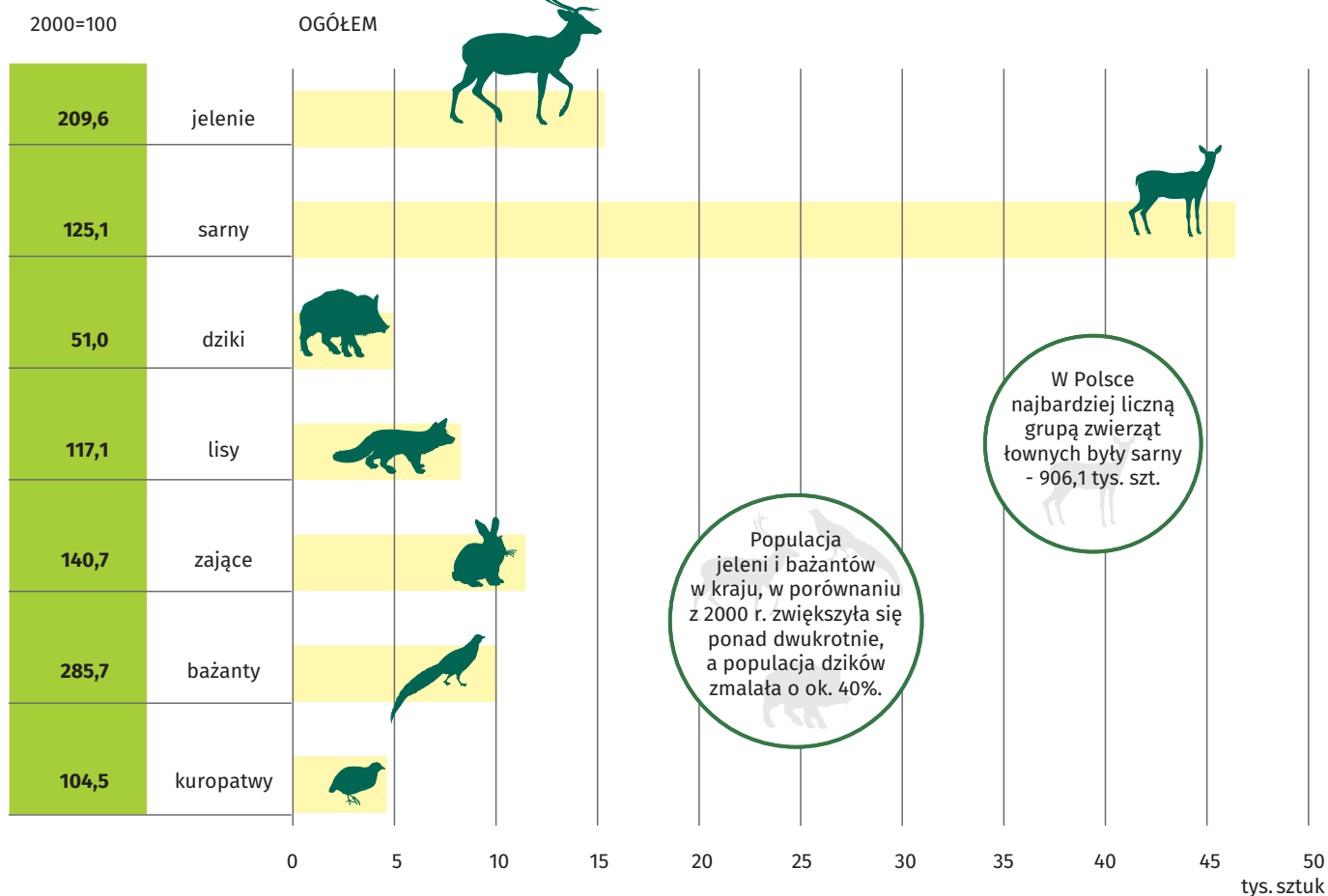
Liczba pożarów lasów ogółem



Struktura pożarów lasów według przyczyn w 2019 r.



Wybrane zwierzęta łowne w 2019 r.



Naszym partnerem jest:



Regionalna Dyrekcja
Lasów Państwowych w Zielonej Górze



zielonagora.stat.gov.pl



@UStatZielonaGora



@ZielonaGoraSTAT