

LUBUSKIE

POLSKA

**Produkcja sprzedana przemysłu<sup>a</sup>**  
(ceny bieżące w mln zł)

3279,6	127485,4
--------	----------

**Produkcja budowlano-montażowa<sup>a</sup>**  
(ceny bieżące w mln zł)

54,6	4904,4
------	--------

**Mieszkania oddane do użytkowania<sup>b</sup>**

316	17131
-----	-------

**Przeciętne miesięczne wynagrodzenie brutto<sup>ac</sup>** (w zł)

4880,06	5536,80
---------	---------

**Przeciętne miesięczne zatrudnienie<sup>ac</sup>**  
(w tys. osób)

128,6	6314,1
-------	--------

**Bezrobotni zarejestrowani<sup>c</sup>**  
(w tys. osób)

24,9	1090,4
------	--------

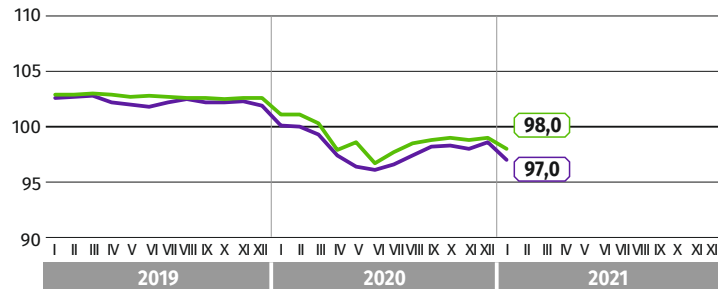
**Stopa bezrobocia rejestrowanego<sup>e</sup>**  
(w %)

6,5	6,5
-----	-----

[zielonagora.stat.gov.pl](http://zielonagora.stat.gov.pl)

Lubuski Ośrodek Badań Regionalnych  
Kierownik - tel. 68 3223 192  
Informatorium statystyczne - tel. 68 3223 128

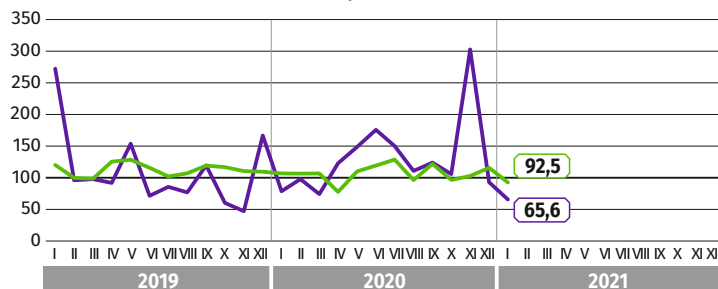
**Przeciętne miesięczne zatrudnienie<sup>ac</sup>**  
(analogiczny miesiąc roku poprzedniego = 100)



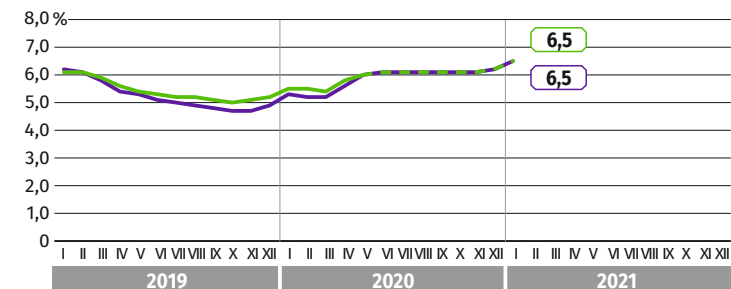
**Przeciętne miesięczne wynagrodzenie brutto<sup>ac</sup>**  
(analogiczny miesiąc roku poprzedniego = 100)



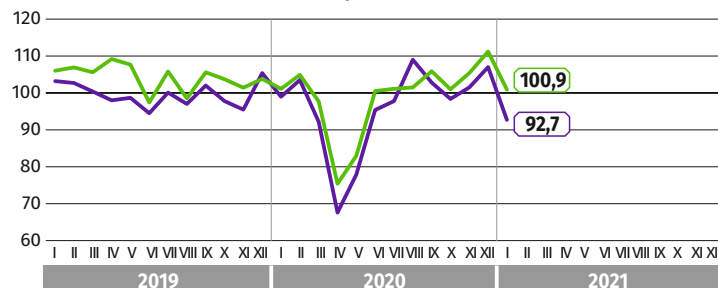
**Mieszkania oddane do użytkowania<sup>b</sup>**  
(analogiczny miesiąc roku poprzedniego = 100)



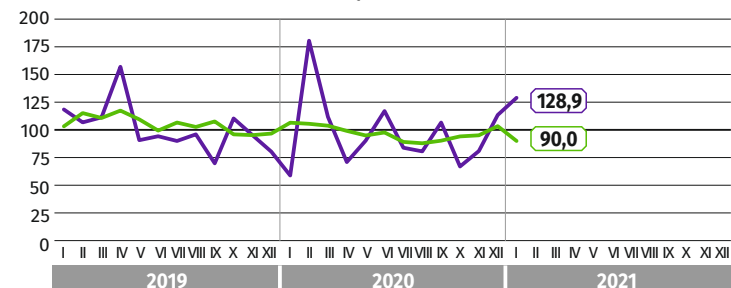
**Stopa bezrobocia rejestrowanego<sup>e</sup>**



**Produkcja sprzedana przemysłu<sup>ac</sup>**  
(analogiczny miesiąc roku poprzedniego = 100)<sup>d</sup>



**Produkcja budowlano-montażowa<sup>ac</sup>**  
(analogiczny miesiąc roku poprzedniego = 100)



województwo lubuskie

Polska

<sup>a</sup> W przedsiębiorstwach o liczbie pracujących powyżej 9 osób. <sup>b</sup> Dane meldunkowe - mogą ulec zmianie po opracowaniu sprawozdań kwartalnych. <sup>c</sup> W sektorze przedsiębiorstw. <sup>d</sup> Ceny stałe. <sup>e</sup> Stan w końcu miesiąca.