

# Światowy Dzień Pamięci o Ofiarach Wypadków Drogowych

Województwo Lubuskie  
w liczbach w 2019 r.



18 listopada 2020 r.

## Jak wezwać pomoc?

Z telefonów stacjonarnych - połączenie bezpłatne:

- **997** - Policja
- **998** - Straż Pożarna
- **999** - Pogotowie Ratunkowe

W sieciach komórkowych

- **112** - wszystkie służby (w większości aparatów połączenie nie wymaga karty aktywacyjnej oraz kodu PIN)

CB-radio

- **kanal 9** (wszystkie służby) na hasło "RATUNEK" pierwszeństwo rozmów na wszystkich kanałach !!!

## LOKATA WOJEWÓDZTWA NA TLE POZOSTAŁYCH WOJEWÓDZTW

### WYPADKI DROGOWE

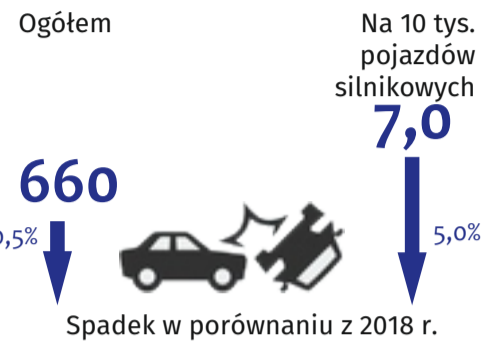


### OFIARY WYPADKÓW



UWAGA: Najmniejsza wartość została oznaczona jako lokata 1, natomiast - największa jako ostatnia lokata spośród 16 województw.

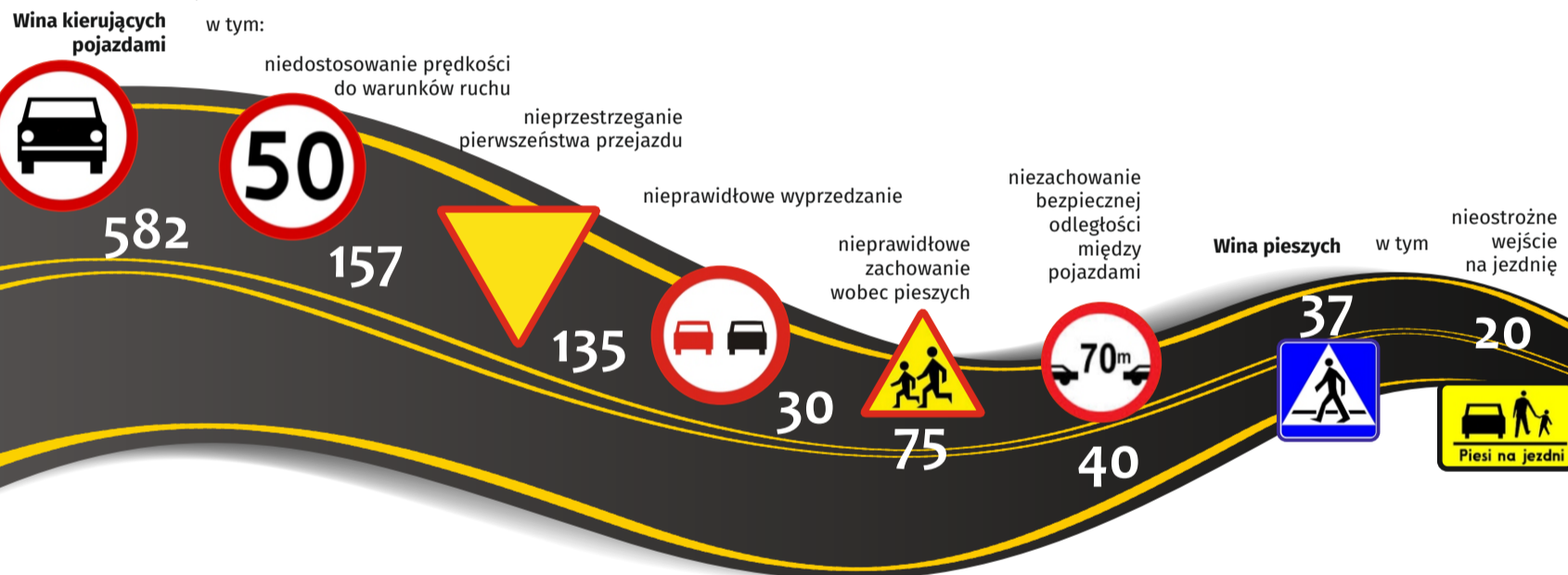
## WYPADKI DROGOWE



## OFIARY WYPADKÓW DROGOWYCH na 100 tys. ludności w wypadkach:



## WYPADKI DROGOWE WEDŁUG WAŻNIEJSZYCH PRZYCZYŃ

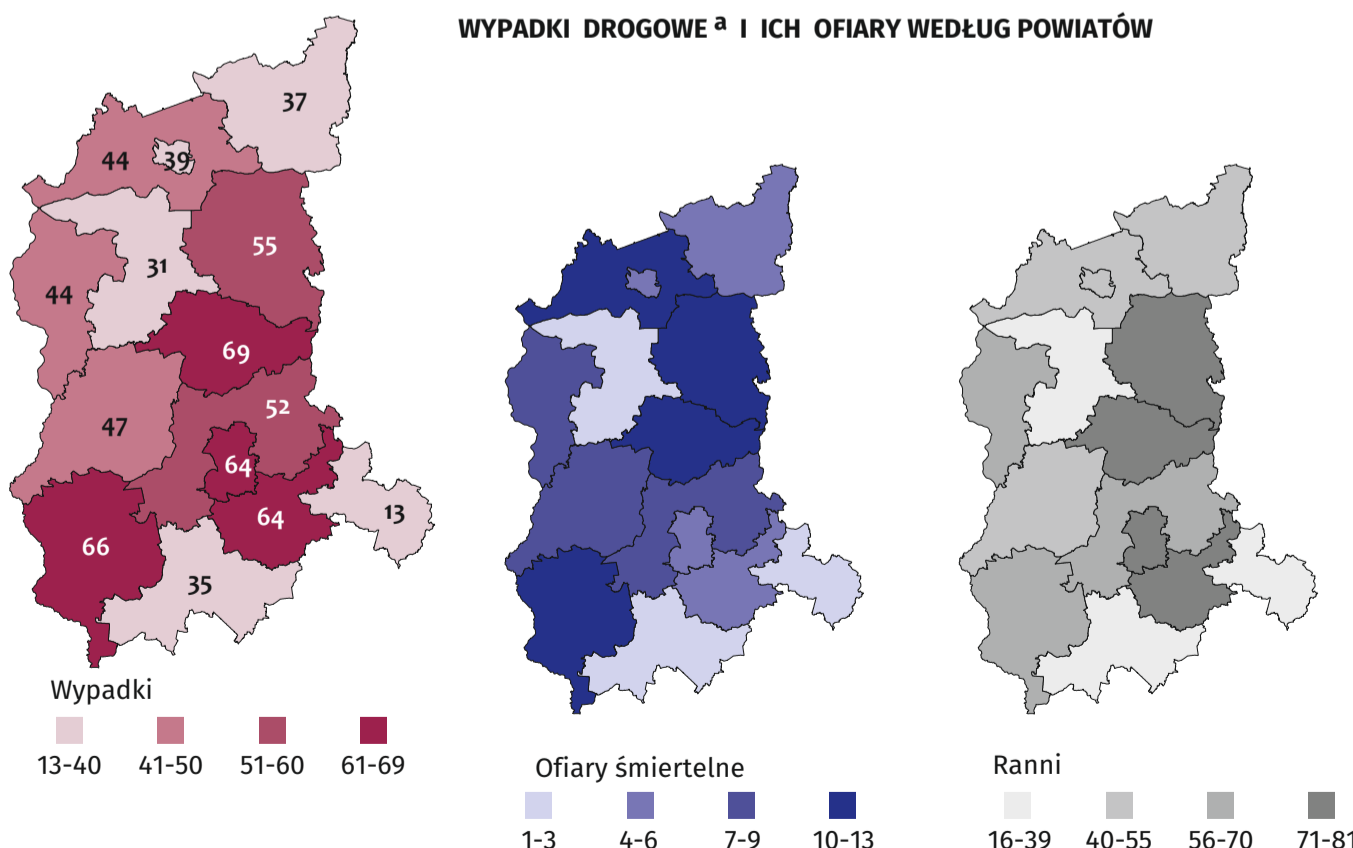


## OFIARY WYPADKÓW DROGOWYCH

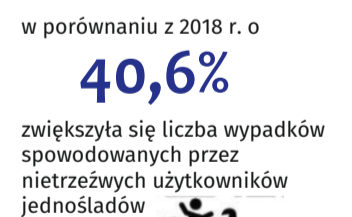
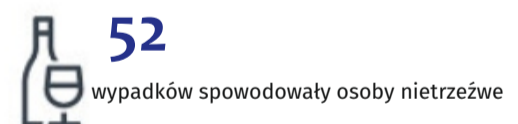
### CZARNY PUNKT



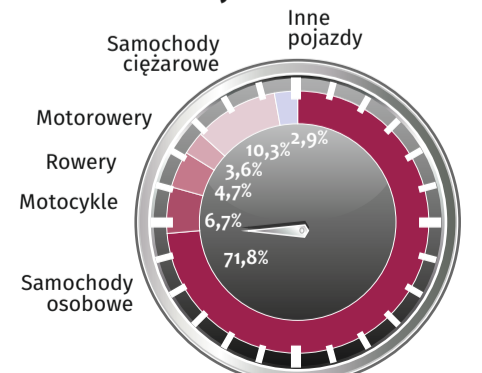
## WYPADKI DROGOWE<sup>a</sup> I ICH OFIARY WEDŁUG POWIATÓW



## WYPADKI DROGOWE SPOWODOWANE PRZEZ NIETRZEŻYCH UŻYTKOWNIKÓW DRÓG



## STRUKTURA WYPADKÓW DROGOWYCH WEDŁUG POJAZDÓW SPRAWCÓW



<sup>a</sup> W okresie I - XII.  
Źródło: dane Komendy Głównej Policji.