

# Światowy Dzień Pamięci o Ofiarach Wypadków Drogowych

Województwo Lubuskie  
w liczbach w 2018 r.

18 listopada 2019 r.

## Jak wezwać pomoc?

Z telefonów stacjonarnych - połączenie bezpłatne:

- 997 - Policja
- 998 - Straż Pożarna
- 999 - Pogotowie Ratunkowe

W sieciach komórkowych

- 112 - wszystkie służby (w większości aparatów połączenie nie wymaga karty aktywacyjnej oraz kodu PIN)

CB-radio

- **kanal 9** (wszystkie służby) na hasło "RATUNEK" pierwszeństwo rozmów na wszystkich kanałach !!!

### LOKATA WOJEWÓDZTWA NA TLE POZOSTAŁYCH WOJEWÓDZTW

#### WYPADKI DROGOWE

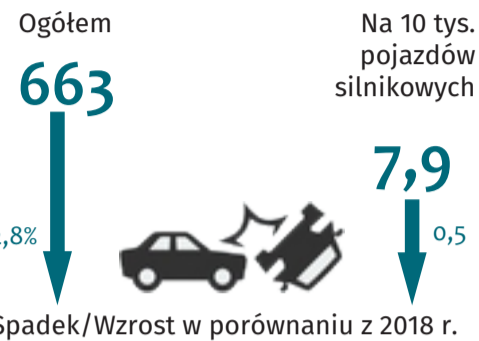


#### OFIARY WYPADKÓW



UWAGA: Najmniejsza wartość została oznaczona jako lokata 1, natomiast - największa jako ostatnia lokata spośród 16 województw.

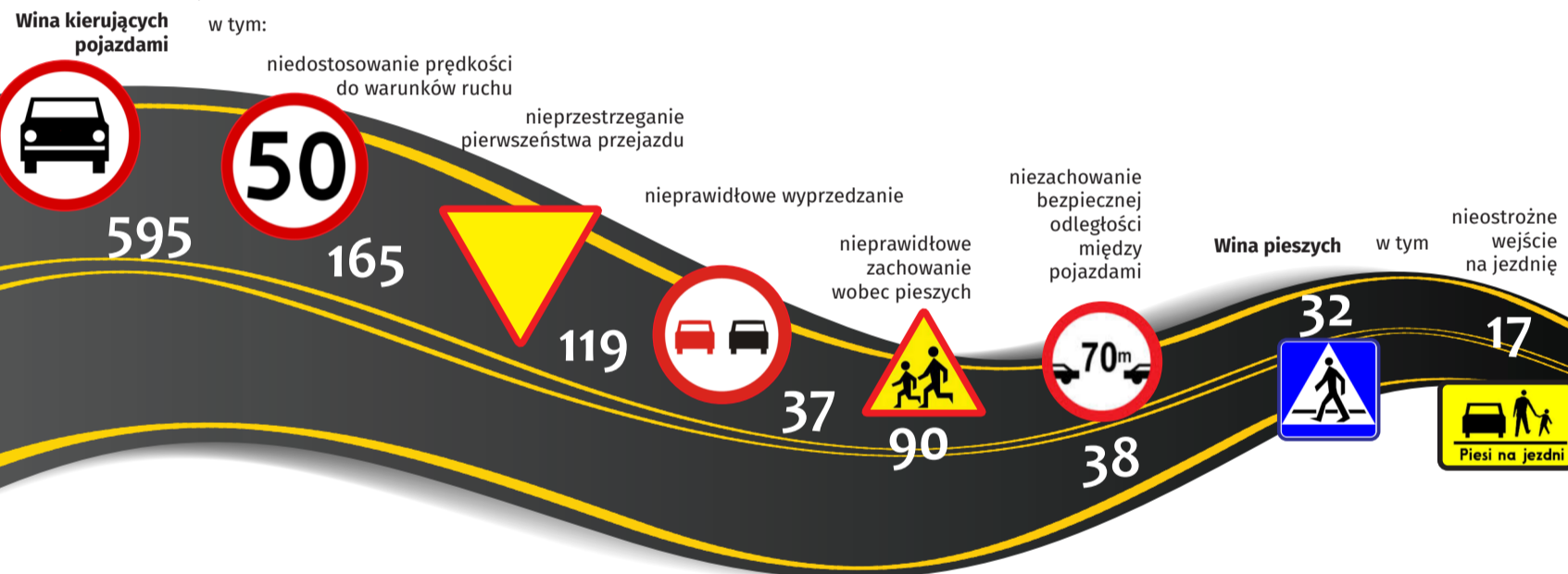
### WYPADKI DROGOWE



### OFIARY WYPADKÓW DROGOWYCH na 100 tys. ludności w wypadkach:



### WYPADKI DROGOWE WEDŁUG WAŻNIEJSZYCH PRZYCZYŃ

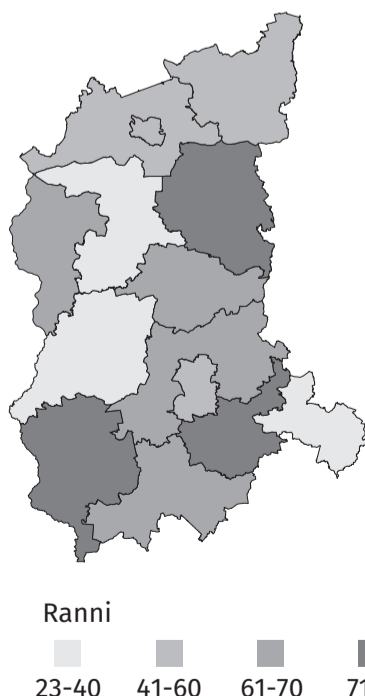
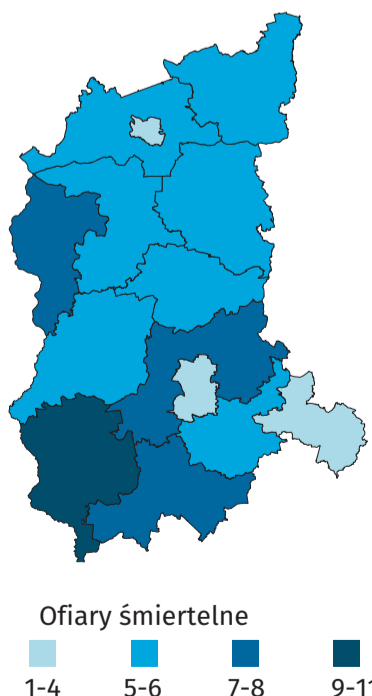
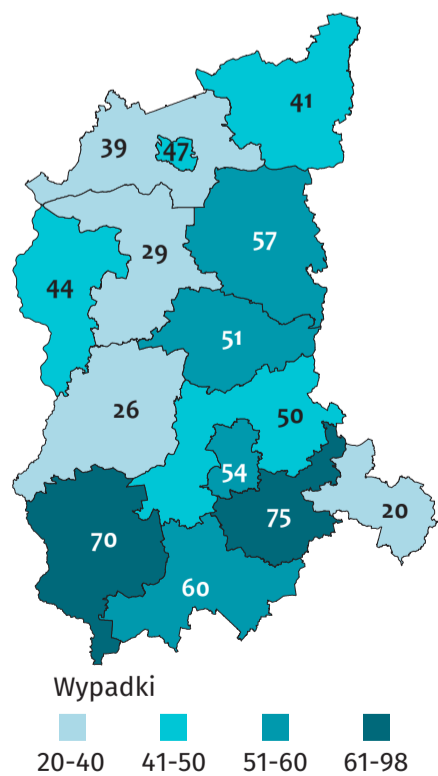


### OFIARY WYPADKÓW DROGOWYCH

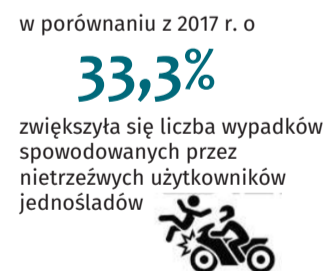
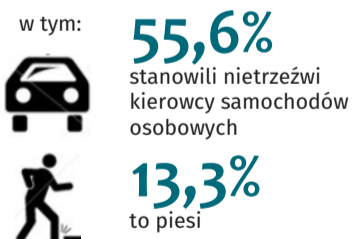
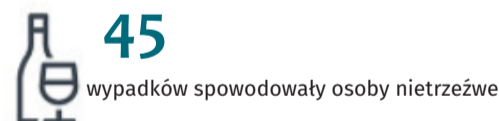
## CZARNY PUNKT



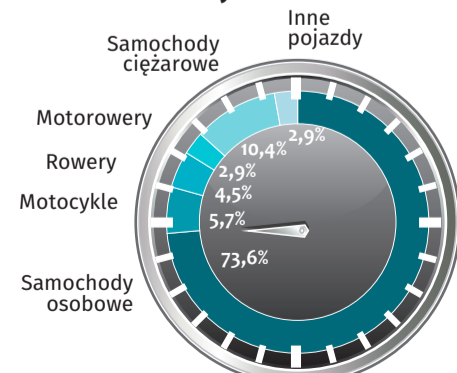
### WYPADKI DROGOWE<sup>a</sup> I ICH OFIARY WEDŁUG POWIATÓW



### WYPADKI DROGOWE SPOWODOWANE PRZEZ NIETRZEŻYCH UŻYTKOWNIKÓW DRÓG



### STRUKTURA WYPADKÓW DROGOWYCH WEDŁUG POJAZDÓW SPRAWCÓW



<sup>a</sup> Zarejestrowane przez policję.

## Światowy Dzień Pamięci o Ofiarach Wypadków Drogowych Województwo Lubuskie w liczbach w 2017 r.

### Jak wezwać pomoc?

Z telefonów stacjonarnych - połączenie bezpłatne:

- **997** - Policja
- **998** - Straż Pożarna
- **999** - Pogotowie Ratunkowe

W sieciach komórkowych

- **112** - wszystkie służby (w większości aparatów połączenie nie wymaga karty aktywacyjnej oraz kodu PIN)

CB-radio

- **kanal 9** (wszystkie służby) na hasło "RATUNEK" pierwszeństwo rozmów na wszystkich kanałach !!!

### WYPADKI DROGOWE - LOKATA WOJEWÓDZTWA NA TLE POZOSTAŁYCH WOJEWÓDZTW



UWAGA: Najmniejsza wartość została oznaczona jako lokata 1, natomiast - największa jako ostatnia lokata spośród zestawionych jednostek

### ZDARZENIA DROGOWE

Wypadki ogółem      Kolizje ogółem

**682**                      **12 714**

↓ 0,3%                      ↑ 7,6%



### OFIARY WYPADKÓW DROGOWYCH na 100 tys. ludności w wypadkach:

**8 osób**   
straciło życie

**84 osoby**   
zostały ranne

## Światowy Dzień Pamięci o Ofiarach Wypadków Drogowych Województwo Lubuskie w liczbach w 2017 r.

### Jak wezwać pomoc?

Z telefonów stacjonarnych - połączenie bezpłatne:

- **997** - Policja
- **998** - Straż Pożarna
- **999** - Pogotowie Ratunkowe

W sieciach komórkowych

- **112** - wszystkie służby (w większości aparatów połączenie nie wymaga karty aktywacyjnej oraz kodu PIN)

CB-radio

- **kanal 9** (wszystkie służby) na hasło "RATUNEK" pierwszeństwo rozmów na wszystkich kanałach !!!

### WYPADKI DROGOWE WEDŁUG WAŻNIEJSZYCH PRZYCZYN

Wina kierujących  
pojazdami

w tym:

niedostosowanie prędkości  
do warunków ruchu

nieprzestrzeżenie  
pierwszeństwa przejazdu

nieprawidłowe wyprzedzanie

nieprawidłowe zachowanie  
wobec pieszych

niezachowanie  
bezpiecznej odległości  
między pojazdami

Wina pieszych

w tym

nieostrożne wejście  
na jezdnię

### OFIARY WYPADKÓW DROGOWYCH

## CZARNY PUNKT



636



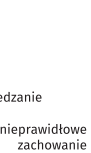
173



137



39



95



52



27



14

Piesi na jezdni