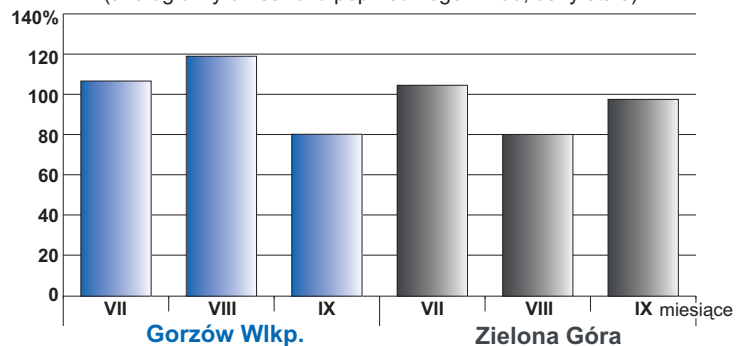


Produkcja sprzedana przemysłu^a (analogiczny okres roku poprzedniego = 100; ceny stałe)



Podstawowe relacje ekonomiczne^c (w okresie I-VI)

Gorzów Wlkp.	Zielona Góra	Wskaźnik
95,8	92,1	Wskaźnik poziomu kosztów z całokształtu działalności
4,4	5,8	Wskaźnik rentowności sprzedaży produktów, towarów i materiałów
4,2	7,9	Wskaźnik rentowności obrotu brutto
3,9	6,6	Wskaźnik rentowności obrotu netto
11,1	36,8	Wskaźnik płynności finansowej I stopnia
74,7	87,8	Wskaźnik płynności finansowej II stopnia

Stopa bezrobocia

(stan w dniu 30 IX)

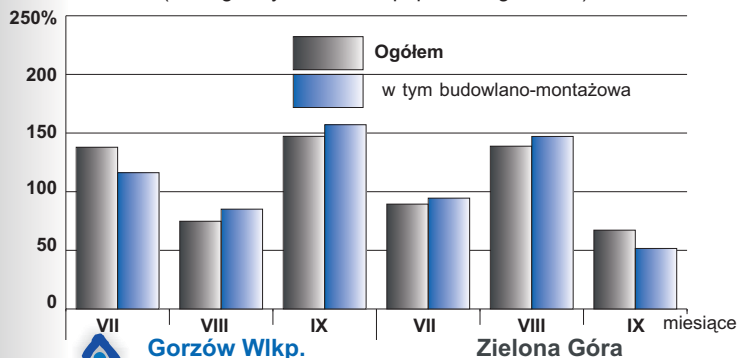
Gorzów Wlkp. **9,1%**

Zielona Góra **8,5%**

Mieszkania oddane do użytkowania^b (w okresie I-IX)

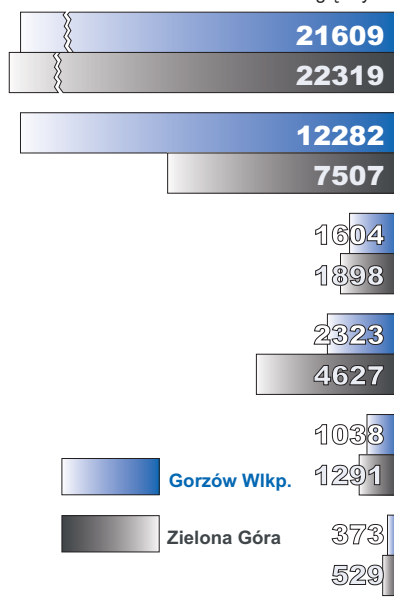
Gorzów Wlkp.	Zielona Góra	Opis
460	237	Mieszkania oddane do użytkowania
30	93	w tym budownictwo indywidualne
56,6	93,8	Powierzchnia użytkowa 1 mieszkania w m ²
153,6	134,5	w tym budownictwo indywidualne

Produkcja sprzedana budownictwa^a (analogiczny okres roku poprzedniego = 100)



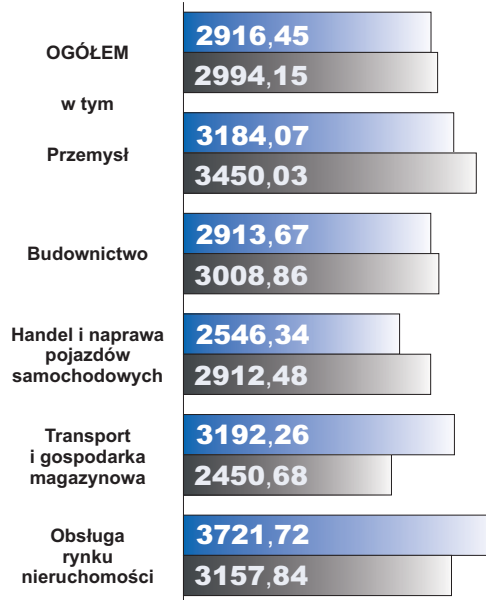
Przeciętne miesięczne zatrudnienie^{ad}

w wartościach bezwzględnych



Przeciętne miesięczne wynagrodzenie brutto^{ad}

w zł



Bezrobotni zarejestrowani (stan w dniu 30 IX)

	Ogółem	W tym kobiety	Na 1 ofertę pracy
Gorzów Wlkp.	5138	2770	21
Zielona Góra	4965	2589	9

Analogiczny okres roku poprzedniego = 100

	Gorzów Wlkp.	Zielona Góra
Przeciętne miesięczne zatrudnienie	101,5%	102,5%
Przeciętne miesięczne wynagrodzenie	102,5%	101,7%

^a W przedsiębiorstwach o liczbie pracujących powyżej 9 osób.

^b Dane meldunkowe - mogą ulec zmianie po opracowaniu sprawozdań kwartalnych.

^c W przedsiębiorstwach niefinansowych, w których liczba pracujących przekracza 49 osób.

^d W sektorze przedsiębiorstw.