

# TYDZIEŃ STATYSTYCZNY

## NSP 2021 – dlaczego to ważne?

Angela Burchardt, Urząd Statystyczny w Zielonej Górze

 Liczymy się  
**DLA POLSKI!**



Narodowy Spis Powszechny  
Ludności i Mieszkań 2021

# Czym jest spis?

- podstawowe badanie i źródło danych z zakresu statystyki ludności
- ma na celu zebranie informacji o stanie i strukturze ludności wg ustalonych cech demograficznych i społeczno-zawodowych
- w oznaczonym momencie
- na określonym terytorium



**#LiczySięKaždy**

# Czym jest spis? dok.

Powszechny spis ludności powinien spełniać **warunki**:

## Powszechności

obejmować  
całą ludność na  
terytorium  
Polski

## Równoczesności

Uzyskane informacje  
powinny dotyczyć  
dokładnie  
określonego, jednego  
okresu odniesienia  
(lub danego punktu w  
czasie)

## Uniwersalność

Powinien dostarczać  
danych na temat  
całkowitej liczby osób,  
gospodarstw  
domowych i zasobów  
mieszkaniowych na  
ściśle określonym  
terytorium

## Cykliczności

Spis powszechny  
należy realizować w  
regularnych odstępach  
czasowych.  
(porównywalność  
danych)



GUS

Narodowy Spis Powszechny  
Ludności i Mieszkań 2021

[spis.gov.pl](https://spis.gov.pl)

## Po co przeprowadza się spis?

Wyniki spisu umożliwiają analizę i ocenę zróżnicowania przemian demograficznych i społecznych w dowolnych przekrojach.

Na ich podstawie podejmowane są najważniejsze decyzje gospodarcze i społeczne na kolejne lata.

W przypadku wielu cech demograficzno-społecznych, spisy powszechne są **jedynym źródłem danych**, np.

- poziom wykształcenia,
- charakterystyka etniczno-kulturowa,
- niepełnosprawność.



*ilu nas jest?*  
*kim jesteśmy?*  
*jak żyjemy?*



GUS

Narodowy Spis Powszechny  
Ludności i Mieszkań 2021

[spis.gov.pl](https://spis.gov.pl)

# Cele spisów powszechnych

## GŁÓWNE:

- Zaspokojenie potrzeb informacyjnych kraju, zwłaszcza zebranie informacji, których nie można uzyskać z innych źródeł;
- Dostarczenie informacji na poziomie województw, powiatów i gmin;
- Dostarczenie pełnej informacji o liczbie i strukturach demograficzno-społecznych i ekonomicznych ludności, gospodarstw domowych i rodzin zamieszkujących lub przebywających w Polsce oraz o wielkości zasobów budynkowo-mieszkaniowych, o ich jakości i wykorzystaniu,
- Możliwie najszersze pokazanie zmian, jakie zaszły w okresie ostatnich 10 lat w podstawowych strukturach demograficzno-społecznych ludności, w gospodarstwach domowych i rodzinach oraz zmian w wielkości i standardzie zasobów mieszkaniowych;

# Regulacje prawne spisów

**Spisy powszechne odbywają się ponieważ tak nakazuje prawo:**

Ustawa z dnia 29 czerwca 1995 r. **O statystyce publicznej**

Ustawa z dnia 9 sierpnia 2019 r. **O narodowym spisie powszechnym ludności i mieszkań 2021 r.**

Ustawa z dnia 31 lipca 2019 r. **O powszechnym spisie rolnym w 2020 r.**



**GUS**

Narodowy Spis Powszechny  
Ludności i Mieszkań 2021

[spis.gov.pl](https://spis.gov.pl)

# Prace spisowe



**GUS**

Narodowy Spis Powszechny  
Ludności i Mieszkań 2021

[spisrolny.gov.pl](https://spisrolny.gov.pl)

# Kalendarz spisów



Narodowy Spis Powszechny  
Ludności i Mieszkań 2021



Powszechny  
Spis Rolny 2020



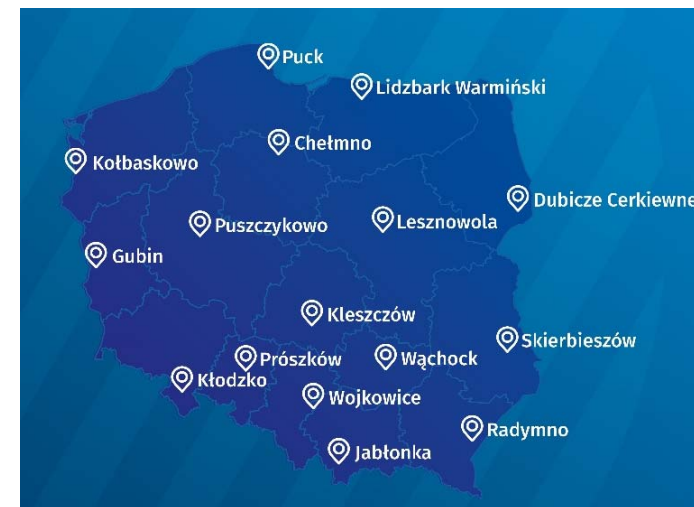


# Spis próbny NSP 2021 – nie tylko próba...

## Cel:

sprawdzenie rozwiązań i możliwości organizacyjnych, technicznych i popularyzacyjnych przewidzianych do zastosowania w spisie powszechnym:

- sprawdzenie zastosowanych metod zbierania danych
- ocena jakości danych zebranych tymi metodami
- funkcjonalność elektronicznego formularza spisowego
- ocena stopnia przygotowania i działania systemu informatycznego
- efektywność działań popularyzatorskich



# Zakres przedmiotowy spisu

## Główne tematy w ramach których będą gromadzone dane w NSP 2021:

- Stan i charakterystyka demograficzna ludności (płeć, wiek, stan cywilny),
- Edukacja (poziom wykształcenia),
- Charakterystyka społeczno-ekonomiczna (źródła utrzymania, biorcy świadczeń społecznych),
- Aktywność ekonomiczna osób, w tym dojazdy do pracy,
- Niepełnosprawność,
- Migracje wewnętrzne i zagraniczne, w tym kraj urodzenia i obywatelstwo,
- Narodowość, język i wyznanie,
- Gospodarstwa domowe i rodziny (typy rodzin, pozostawanie w związku niesformalizowanym),
- Stan i charakterystyka zasobów mieszkaniowych (mieszkania i budynki).

## Kto objęty jest spisem ludności i mieszkań?

- **Polacy mieszkający w Polsce**
- **Cudzoziemcy** mieszkający w Polsce na stałe oraz przebywający w Polsce czasowo
- **Polacy, którzy przebywają czasowo za granicą** (bez względu na okres przebywania), ale cały czas są zameldowani na pobyt stały w Polsce,

a także:

**mieszkania, budynki, obiekty zbiorowego zakwaterowania oraz zamieszkane pomieszczenia** niebędące mieszkaniami.



GUS

Narodowy Spis Powszechny  
Ludności i Mieszkań 2021

[spis.gov.pl](https://spis.gov.pl)

# Kto nie jest objęty spisem?

## Spisem nie obejmuje się:

1. szefów oraz cudzoziemskiego personelu **przedstawicielstw dyplomatycznych** i urzędów konsularnych państw obcych, członków ich rodzin oraz innych osób korzystających z przywilejów i immunitetów na mocy umów, ustaw lub powszechnie ustalonych zwyczajów międzynarodowych,
2. mieszkań, budynków, obiektów oraz pomieszczeń będących **własnością przedstawicielstw dyplomatycznych** i urzędów konsularnych państw obcych.

# Metody zbierania danych



**samospis internetowy** za pośrednictwem interaktywnej aplikacji dostępnej na stronie internetowej GUS



**wywiad telefoniczny** przeprowadzany przez rachmistrza telefonicznego, który wprowadza dane uzyskane od spisywanego do formularza spisowego



**wywiad bezpośredni** przeprowadzany przez rachmistrza terenowego, przy pomocy urządzenia mobilnego wyposażonego w oprogramowanie dedykowane do przeprowadzenia spisu (zależny od syt. pandemicznej)

**Udział w spisie powszechnym jest obowiązkowy!**





# Metody zbierania danych - samospis





- **samospis internetowy** polega na weryfikacji, aktualizacji i uzupełnieniu danych o respondencie
- po raz pierwszy w historii polskiej statystyki publicznej będzie **obowiązkowy**
- formularz, który w czasie spisu będzie dostępny na stronie *www.spis.gov.pl* wypełniają **osoby pełnoletnie**
- dane dotyczące osób nieobecnych i osób małoletnich przekazuje osoba pełnoletnia z nimi mieszkająca - **reprezentant**

Proszę wybrać metodę logowania

|   |  |   |
|---|--|---|
|  | <b>Login.gov.pl</b><br>Krajowy Wzrost Identyfikacji Elektronicznej | → |
|  | <b>PESEL</b><br>Numer PESEL i nazwisko rodowe matki                | → |

Nie posiadam numeru PESEL  
proszę o udostępnienie innej metody →

**GUS**  
Narodowy Spis Powszechny Ludności i Mieszkań 2021

 Samospis jest możliwy przez 14 dni od pierwszego zalogowania.  
Kontakt z infolinią spisową +48 22 279 99 99

[Klauzula RODO](#)

# Tajemnica statystyczna

Zgodnie z ustawą o statystyce publicznej, **dane osobowe** od momentu ich zebrania bezpośrednio od respondentów stają się danymi statystycznymi i objęte są **tajemnicą statystyczną**.

# Tajemnica statystyczna (dok.)

W procesie przetwarzania danych osobowych uczestniczą wyłącznie osoby do tego upoważnione.

Osoby wykonujące prace spisowe:

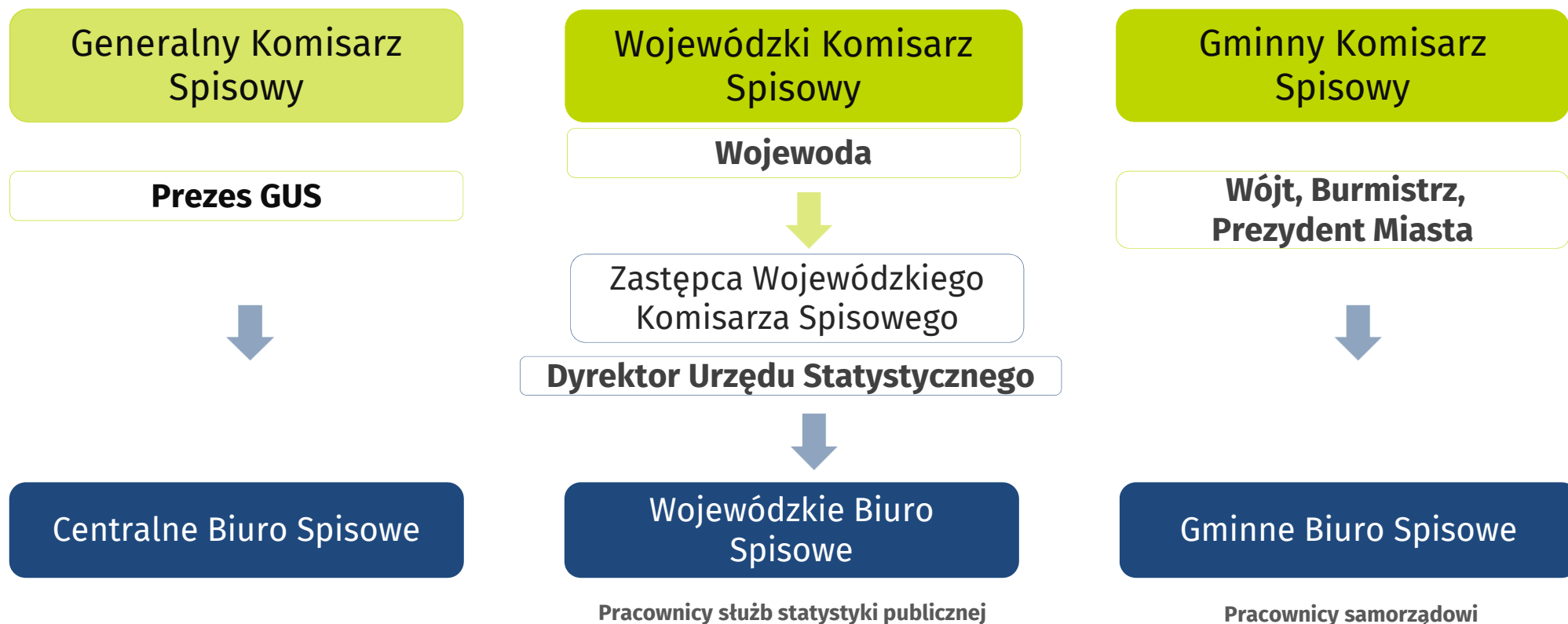
- są zobowiązane do przestrzegania tajemnicy statystycznej
- mogą być dopuszczone do wykonywania tych prac po przeszkoleniu i pouczeniu o istocie tajemnicy statystycznej oraz po złożeniu stosownego, pisemnego przyrzeczenia

Naruszenie tajemnicy statystycznej pociąga za sobą skutki prawne przewidziane w ustawie o statystyce publicznej

*„Przyrzekam, że będę wykonywać swoje prace na rzecz statystyki publicznej z całą rzetelnością, zgodnie z etyką zawodową statystyka, a poznane w czasie ich wykonywania dane jednostkowe zachowam w tajemnicy wobec osób trzecich.”*



# Struktura aparatu spisowego



## WBS (Wojewódzkie Biuro Spisowe)

Członkowie WBS



Koordynatorzy promocji

Dyspozytorzy wojewódzcy

Rachmistrze telefoniczni

- osoba odpowiedzialna za kwestie organizacyjne
- osoba odpowiedzialna za kwestie rozliczeń finansowych z uczestnikami spisu,
- administrator systemów na poziomie województwa i jego zastępca,
- konsultanci / eksperci służący pomocą dyspozytorom, rachmistrzom telefonicznym przy udzielaniu odpowiedzi respondentom
- konsultanci telefoniczni / konsultanci Infolinii

# Zadania gmin w ramach prac spisowych

- zapewnienie funkcjonowania **gminnych biur spisowych**
- **zapewnienie pomieszczeń** wyposażonych w oprogramowany sprzęt komputerowy oraz zapewnienie niezbędnej pomocy w zakresie obsługi aplikacji
- wyznaczenie **pracowników urzędu gminy** do przeprowadzenia prac spisowych
- monitorowanie czynności w ramach prac spisowych na terenie gminy i raportowanie wyników tego monitorowania zastępcy wojewódzkiego komisarza spisowego

## Zadania gmin w ramach prac spisowych (dok.)

- organizacja naboru kandydatów na **rachmistrzów terenowych**
- współpraca z wojewódzkim biurem spisowym przy organizacji szkoleń kandydatów na rachmistrzów terenowych oraz przy przeprowadzeniu egzaminów sprawdzających wiedzę
- współpraca z wojewódzkim biurem spisowym przy **popularyzacji spisu** powszechnego na terenie gminy
- przeprowadzenie na terenie gminy **działań popularyzujących** spis powszechny oraz monitorowanie tych działań



GUS

Narodowy Spis Powszechny  
Ludności i Mieszkań 2021

[spisrolny.gov.pl](https://spisrolny.gov.pl)

## GBS (Gminne Biuro Spisowe)

Koordynator gminny

Pracownicy urzędu gminy



- przeprowadzanie **naboru kandydatów na rachmistrzów terenowych**
- **opiekun rachmistrzów** terenowych (pierwsza linia wsparcia)
- bieżące **wsparcie** rachmistrzów terenowych w kwestiach technicznych oraz organizacyjnych (weryfikacja problemów oraz zagadnień)
- **trener wspomagający** w trakcie szkolenia rachmistrzów terenowych
- **monitorowanie** postępu spisu na terenie gminy

# Rachmistrz spisowy

## Zadania

odwiedzenie wszystkich przydzielonych mu adresów (mieszkań, budynków, gospodarstw) w celu przeprowadzenia wywiadu w sposób wskazany w instrukcji metodologicznej przy wykorzystaniu powierzonego mu urządzenia mobilnego z interaktywną aplikacją formularzową

- informowanie o spisie i statystyce publicznej
- budowanie pozytywnego wizerunku statystyki publicznej



GUS

Narodowy Spis Powszechny  
Ludności i Mieszkań 2021

[spisrolny.gov.pl](https://spisrolny.gov.pl)

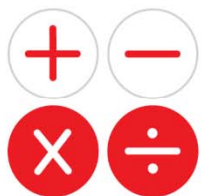
## Więcej o pracy rachmistrza...

- rachmistrz terenowy wykonuje czynności w ramach prac spisowych **na podstawie umowy zlecenia** zawartej z dyrektorem urzędu statystycznego
- przed rozpoczęciem prac spisowych rachmistrz wyposażony zostanie **w urządzenie mobilne**, które będzie użytkować zgodnie z przekazanymi wytycznymi
- posiada **identyfikator**
- w czasie pełnienia obowiązków spisowych rachmistrzom przysługuje **ochrona prawna** przewidziana dla funkcjonariuszy publicznych

## Angela Burchardt

Specjalista, Urząd Statystyczny w Zielonej Górze

[a.burchardt@stat.gov.pl](mailto:a.burchardt@stat.gov.pl), tel. 68 32 23 123



Liczymy się  
**DLA POLSKI!**

Więcej na [spis.gov.pl](https://spis.gov.pl)



Narodowy Spis Powszechny  
Ludności i Mieszkań 2021