

Warszawa, 2013–01–29

**KONIUNKTURA GOSPODARCZA**

w styczniu 2013 r.

opinie formułowane przez jednostki, których siedziba znajduje się  
w WOJEWÓDZTWIE PODKARPACKIM

Ogólny klimat koniunktury w **przetwórstwie przemysłowym** w styczniu poprawia się w stosunku do ocen formułowanych w grudniu ubiegłego roku. Diagnozy portfela zamówień i produkcji są mniej pesymistyczne niż przed miesiącem. Prognozy w tym zakresie wskazują na możliwość poprawy. Bieżąca i przewidywana sytuacja finansowa oceniana jest mniej negatywnie niż w grudniu. Przedsiębiorcy planują dalsze redukcje zatrudnienia. Ceny wyrobów przemysłowych mogą nieznacznie spadać.

Ogólny klimat koniunktury w **budownictwie** oceniany jest w styczniu nieco mniej pesymistycznie niż w grudniu. Wpływają na to mniej niekorzystne od formułowanych w ubiegłym miesiącu prognozy portfela zamówień, produkcji budowlano-montażowej oraz sytuacji finansowej. Odpowiednie diagnozy są bardziej pesymistyczne od ocen zgłaszanych w grudniu. Przedsiębiorcy zapowiadają zbliżony do planowanego przed miesiącem spadek zatrudnienia. Ceny robót budowlano-montażowych mogą spadać nieco wolniej niż oczekiwano w ubiegłym miesiącu.

Ogólny klimat koniunktury w **handlu hurtowym** oceniany jest w styczniu nieco mniej niekorzystnie niż w ubiegłym miesiącu. Bieżąca sprzedaż oceniana jest bardziej pesymistycznie niż przed miesiącem, natomiast odpowiednie prognozy są nieco mniej negatywne od przewidywań z grudnia. Bieżąca sytuacja finansowa oceniana jest bardziej pesymistycznie niż przed miesiącem, odpowiednie prognozy są negatywne, zbliżone do formułowanych w grudniu. W najbliższych trzech miesiącach redukcje zatrudnienia mogą się zwiększyć. Przedsiębiorstwa z siedzibą w województwie podkarpackim przewidują, iż ceny mogą rosnąć w tempie zbliżonym do oczekiwanego przed miesiącem.

Ogólny klimat koniunktury w **handlu detalicznym** oceniany jest w styczniu gorzej niż w grudniu. Utrzymują się pesymistyczne oceny bieżącej sprzedaży, odpowiednie prognozy są bardziej negatywne od przewidywań z grudnia. Diagnozy i prognozy sytuacji finansowej są gorsze niż przed miesiącem. Skala spadku zatrudnienia może być zbliżona do prognozowanej miesiąc wcześniej. Przedsiębiorstwa z siedzibą w województwie podkarpackim przewidują, iż w najbliższych trzech miesiącach ceny towarów mogą rosnąć w tempie nieznacznie wolniejszym od zapowiadanego w grudniu.

W styczniu optymistycznie, lepiej niż przed miesiącem i przed rokiem, oceniają koniunkturę firmy z sekcji **informacja i komunikacja**. Negatywne i bardziej pesymistyczne niż w styczniu i grudniu ubiegłego roku oceny koniunktury zgłaszają kierujący podmiotami z sekcji **transport i gospodarka magazynowa**. Mniej niekorzystnie niż przed miesiącem, ale gorzej niż przed rokiem oceniają koniunkturę jednostki z sekcji **działalność związana z zakwaterowaniem i usługami gastronomicznymi**.

W **przetwórstwie przemysłowym** badaniem objęte są podmioty o liczbie pracujących 10 i więcej osób. W pozostałych badaniach (**budownictwo, handel detaliczny, usługi**) uczestniczą również podmioty o liczbie pracujących do 9 osób.

**Przetwórstwo przemysłowe** — sekcja C; **Budownictwo** — sekcja F; **Handel hurtowy** — dział 46; **Handel detaliczny** — dział 45 i 47

**Usługi** — sekcje: H — Transport i gospodarka magazynowa, I — Działalność związana z zakwaterowaniem i usługami gastronomicznymi, J — Informacja i komunikacja, K — Działalność finansowa i ubezpieczeniowa, L — Działalność związana z obsługą rynku nieruchomości, M — Działalność profesjonalna, naukowa i techniczna, N — Działalność w zakresie usług administrowania i działalność wspierająca, P — Edukacja, Q — Opieka zdrowotna i pomoc społeczna, R — Działalność związana z kulturą, rozrywką i rekreacją, S — Pozostała działalność usługowa

Opracowanie:

Departament Przedsiębiorstw

Kontakt w sprawach merytorycznych:

Hanna Sękowska tel. 22 608 36 51, Magdalena Świącka tel. 22 608 35 50, Olga Gaca tel. 22 608 36 51, Hubert Stefaniak tel. 22 608 35 50, Łukasz Gontarz tel. 22 608 36 51, Cyprian Grzęda tel. 22 608 35 50.

Rozpowszechnianie:

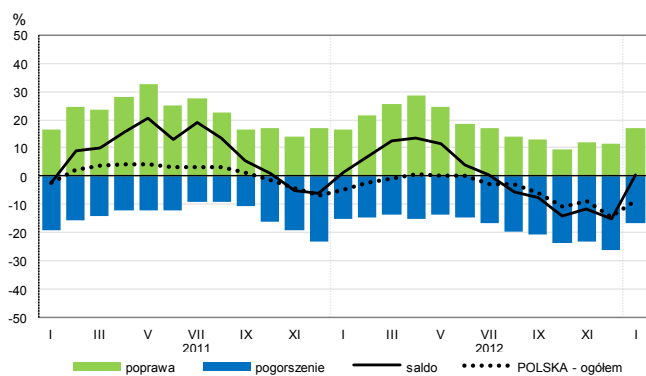
Rzecznik Prasowy Prezesa GUS: tel. 22 608 34 75, fax 22 608 38 68, e-mail: [rzecznik@stat.gov.pl](mailto:rzecznik@stat.gov.pl)

Pokój prasowy w holu głównym (do bezpośredniego odbioru materiałów prasowych) czynny w dniach publikowania o godz. 14:00,

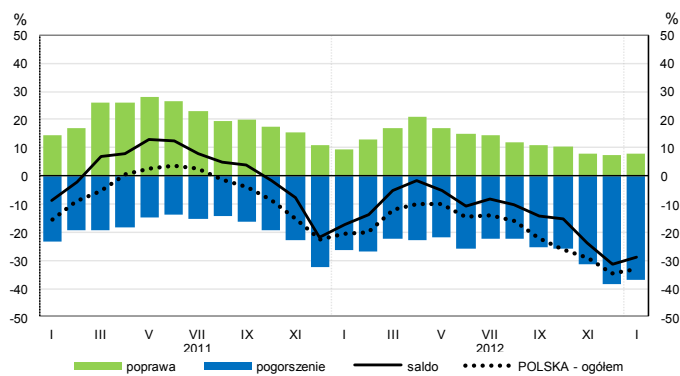
Internet: [www.stat.gov.pl](http://www.stat.gov.pl)

# OGÓLNY KLIMAT KONIUNKTURY WEDŁUG SEKCJI / DZIAŁÓW PKD

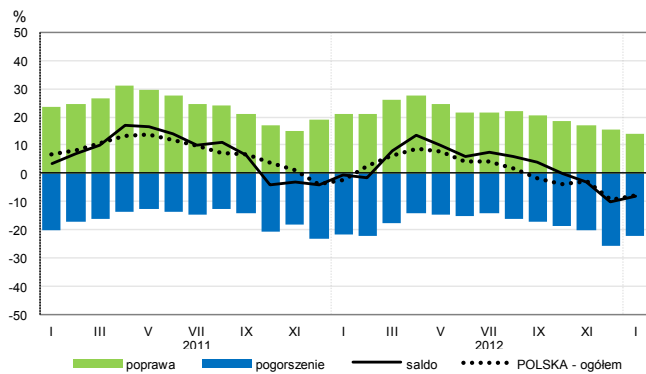
## Przetwórstwo przemysłowe (sekcja C)



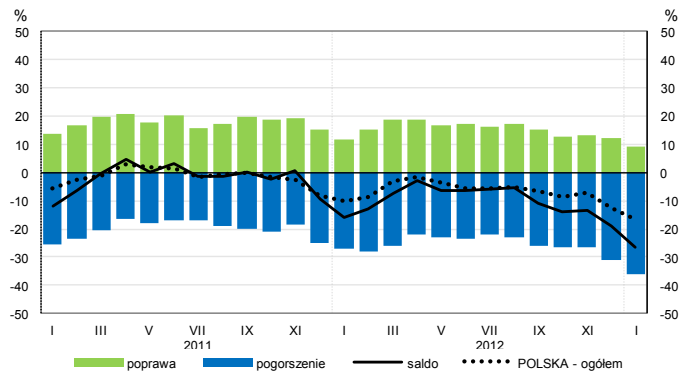
## Budownictwo (sekcja F)



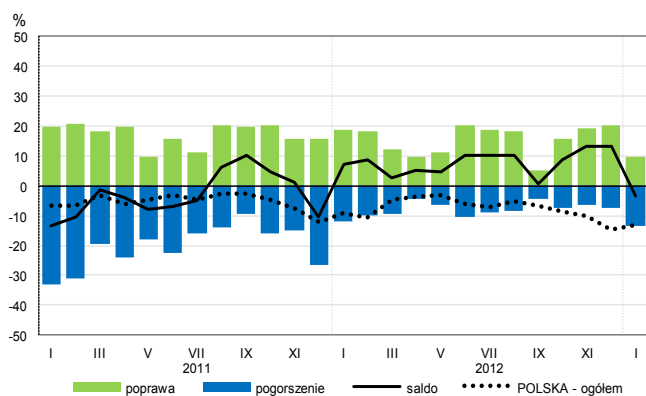
## Handel hurtowy (dział 46)



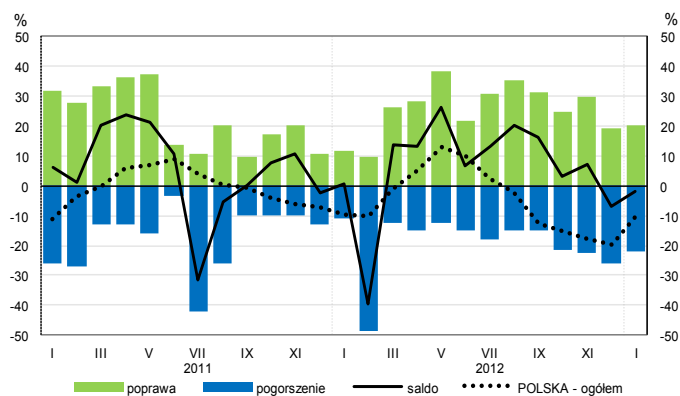
## Handel detaliczny (dział 45+47)



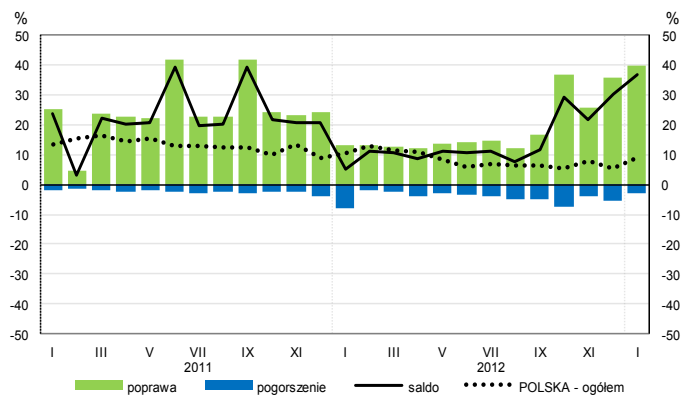
## Transport i gospodarka magazynowa (sekcja H)



## Zakwaterowanie i gastronomia (sekcja I)

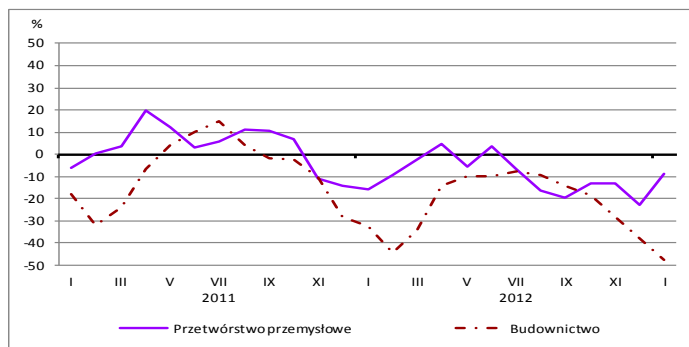


## Informacja i komunikacja (sekcja J)

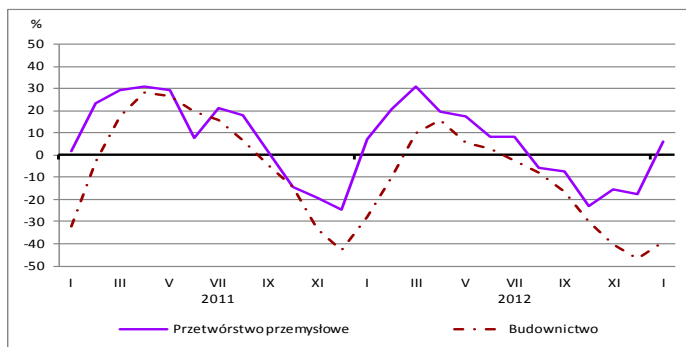


# WYBRANE WSKAŹNIKI WEDŁUG SEKCJI / DZIAŁÓW PKD

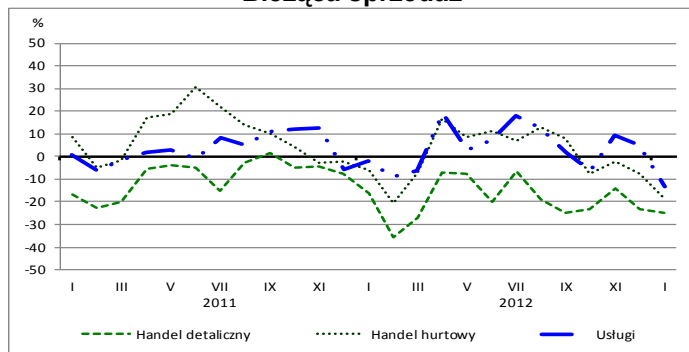
## Bieżąca produkcja



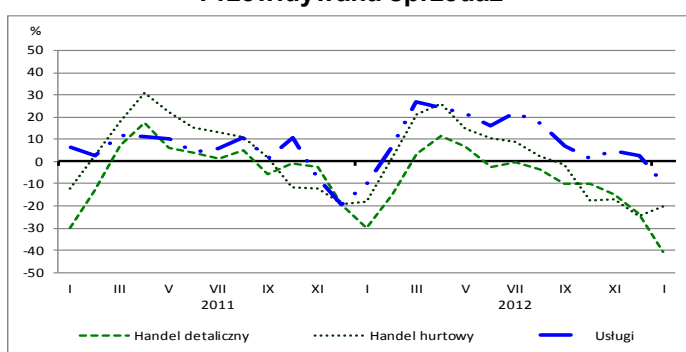
## Przewidywana produkcja



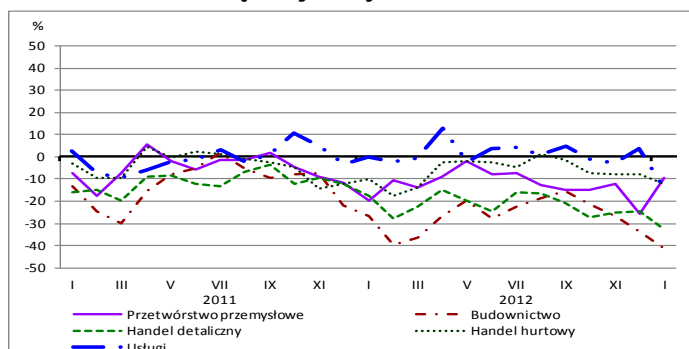
## Bieżąca sprzedaż



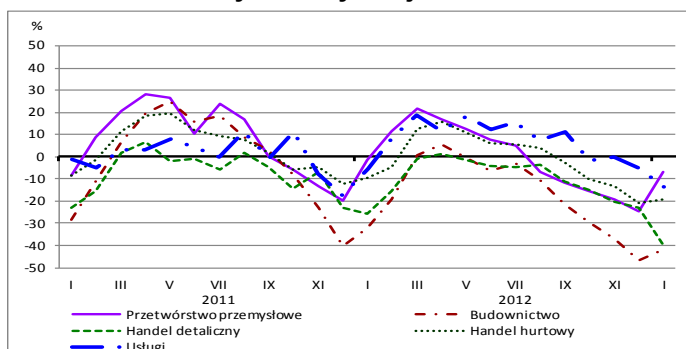
## Przewidywana sprzedaż



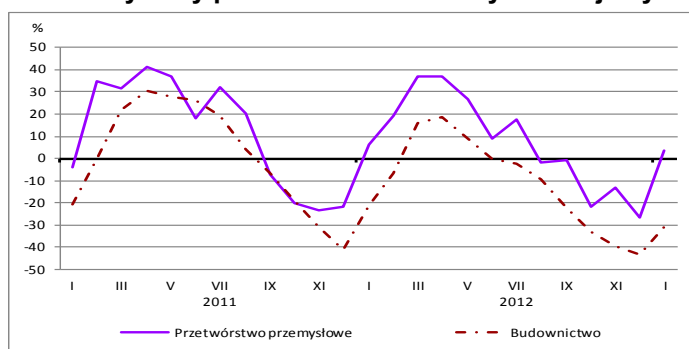
## Bieżąca sytuacja finansowa



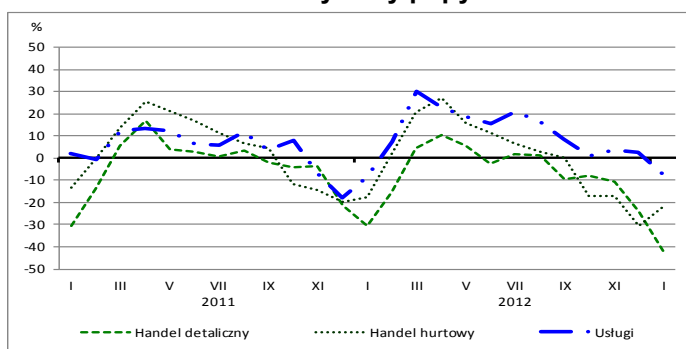
## Przewidywana sytuacja finansowa



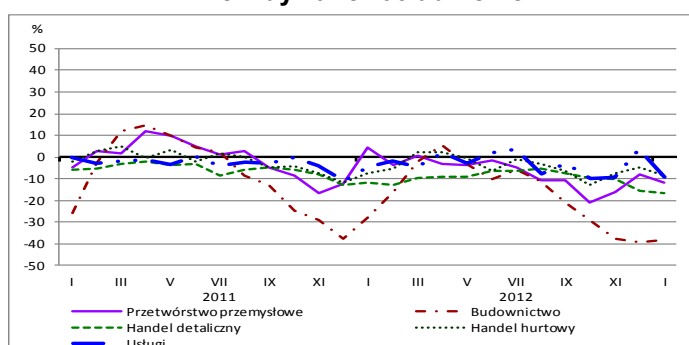
## Przewidywany portfel zamówień na rynku krajowym



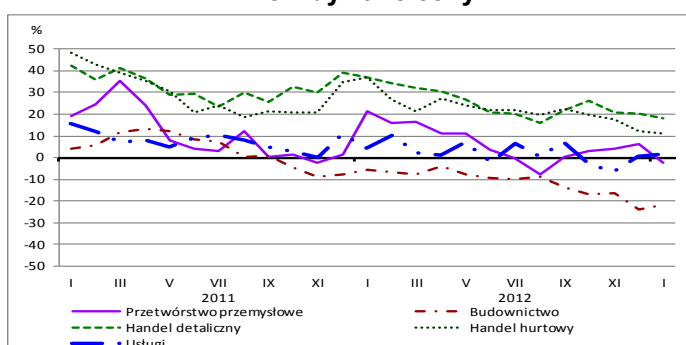
## Przewidywany popyt



## Przewidywane zatrudnienie

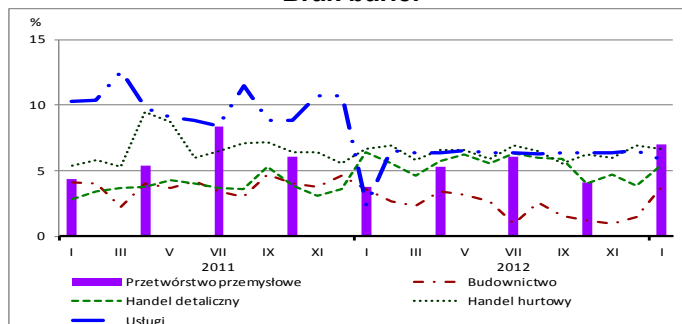


## Przewidywane ceny

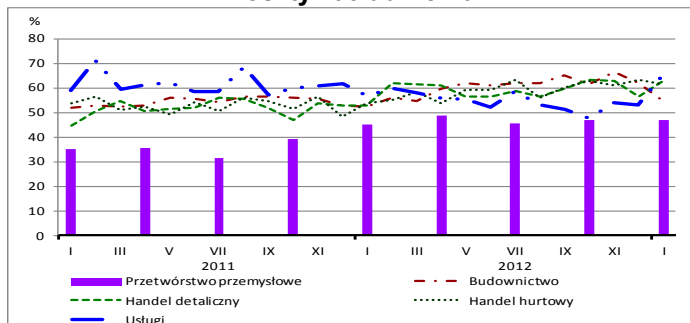


# BARIERY DZIAŁALNOŚCI GOSPODARCZEJ

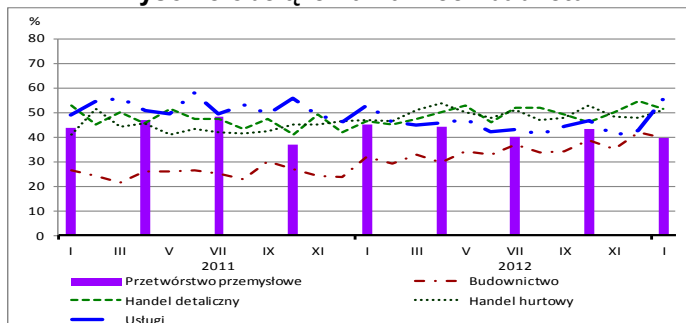
## Brak barier



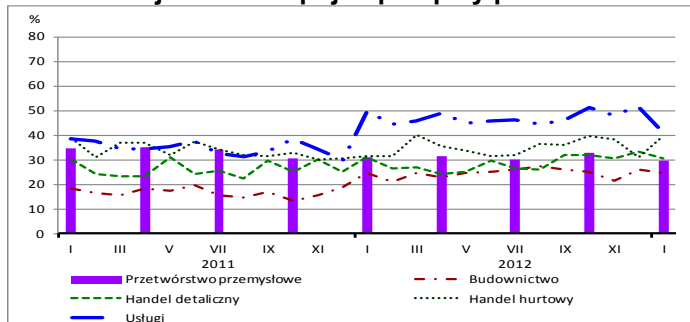
## Koszty zatrudnienia



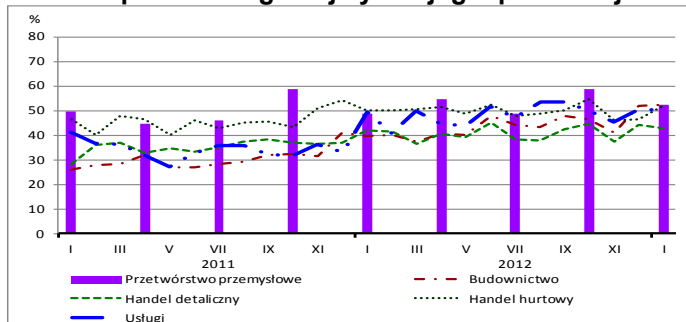
## Wysokie obciążenia na rzecz budżetu



## Niejasne i niespójne przepisy prawne



## Niepewność ogólnej sytuacji gospodarczej



Największy odsetek przedsiębiorców **nieodczuwających żadnych barier w prowadzeniu bieżącej działalności gospodarczej** w styczniu br. jest odnotowywany w przetwórstwie przemysłowym (7,0%). W dalszej kolejności brak barier wskazują jednostki prowadzące działalność z zakresu handlu hurtowego (6,7%), usług (5,9%), handlu detalicznego (5,4%), budownictwa (3,7%).

W jednostkach z zakresu **przetwórstwa przemysłowego**, które sygnalizują utrudnienia w prowadzeniu działalności, najczęściej zgłaszaną barierą jest niedostateczny popyt na rynku krajowym (64% przedsiębiorstw w styczniu br., 53% przed rokiem). W skali roku w największym stopniu wzrosło znaczenie bariery dotyczącej niedostatecznego popytu na rynku zagranicznym (z 34% do 49%), a spadło – bariery związanej z problemami finansowymi (z 23% do 16%).

Największe trudności napotykane przez przedsiębiorstwa **budowlano-montażowe** zgłaszające bariery związane są z konkurencją na rynku (67% w styczniu br., 58% w analogicznym miesiącu ub. r.). W skali roku w największym stopniu wzrosło znaczenie barier związanych z niedostatecznym popytem (z 36% do 50%), niepewnością ogólnej sytuacji gospodarczej (z 40% do 52%) oraz trudnościami z uzyskaniem kredytu (z 11% do 23%), natomiast spadło – bariery związanej z niedoborem wykwalifikowanych pracowników (z 17% do 8%).

Największe trudności napotykane przez podmioty prowadzące działalność w zakresie **handlu hurtowego** zgłaszające bariery związane są z kosztami zatrudnienia (barierę tę sygnalizuje w styczniu br. 62% przedsiębiorstw, 54% w analogicznym miesiącu ub. r.) oraz konkurencją na rynku (55% w styczniu br., 51% przed rokiem). Barierami, których znaczenie najbardziej wzrosło w skali roku są niedostateczny popyt (z 31% do 39%), koszty zatrudnienia oraz niejasne i niespójne przepisy prawne (z 32% do 40%).

Największe trudności napotykane przez przedsiębiorców z zakresu **handlu detalicznego** zgłaszających bariery związane są z kosztami zatrudnienia (barierę tę sygnalizuje w styczniu br. 63% przedsiębiorstw, 53% w analogicznym miesiącu ub. r. – jest to bariera, której znaczenie w skali roku wzrosło w największym stopniu) oraz konkurencją na rynku (61% w styczniu br., 65% przed rokiem).

Największe trudności wskazywane przez firmy **usługowe** zgłaszające bariery związane są z kosztami zatrudnienia (66% w styczniu, 57% w analogicznym okresie ubiegłego roku). Bariery, których znaczenie w skali roku spadło w największym stopniu są związane z konkurencją firm zagranicznych i krajowych.