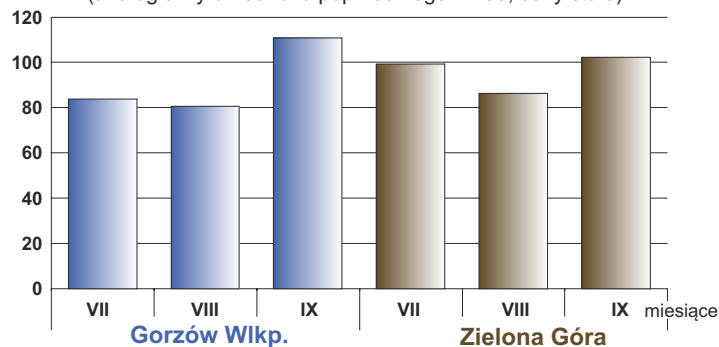


GORZÓW WIELKOPOLSKI I ZIELONA GÓRA W III KWARTALE 2013 R.

Produkcja sprzedana przemysłu^a

(analogiczny okres roku poprzedniego = 100; ceny stałe)



Podstawowe relacje ekonomiczne^c (w okresie I-VI 2013 r.)

Gorzów Wlkp.	Zielona Góra	Wskaźnik
95,3	93,7	Wskaźnik poziomu kosztów z całokształtu działalności
4,4	4,5	Wskaźnik rentowności ze sprzedaży
4,7	6,3	Wskaźnik rentowności obrotu brutto
4,3	5,8	Wskaźnik rentowności obrotu netto
12,6	32,8	Wskaźnik płynności finansowej I stopnia
71,4	103,8	Wskaźnik płynności finansowej II stopnia

Stopa bezrobocia (stan w dniu 30 IX)

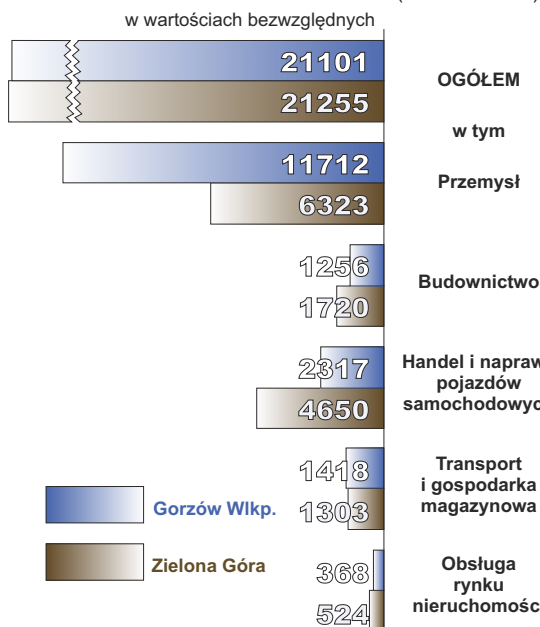
Gorzów Wlkp. **8,7%**
Zielona Góra **7,6%**

Mieszkania oddane do użytkowania^b (w okresie I-IX)

Gorzów Wlkp.	Zielona Góra	Opis
376	412	Mieszkania oddane do użytkowania
61	81	w tym budownictwo indywidualne
64,5	76,4	Powierzchnia użytkowa 1 mieszkania w m ²
143,4	147,7	w tym budownictwo indywidualne

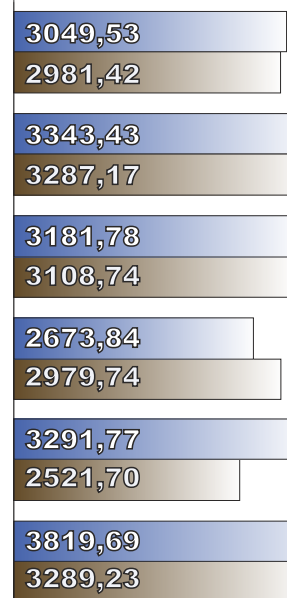
Przeciętne miesięczne zatrudnienie^{ad}

(w okresie I-IX)



Przeciętne miesięczne wynagrodzenie brutto^{ad}

w zł



Bezrobotni zarejestrowani (stan w dniu 30 IX)

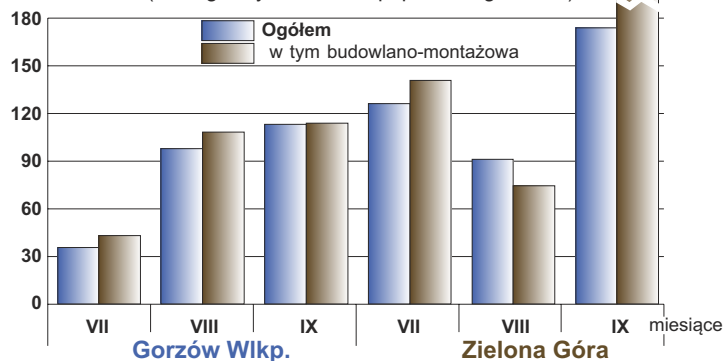
	Ogółem	W tym kobiety	Na 1 ofertę pracy
Gorzów Wlkp.	4961	2670	22
Zielona Góra	4452	2314	5

Analogiczny okres roku poprzedniego = 100

	Gorzów Wlkp.	Zielona Góra
Przeciętne miesięczne zatrudnienie	97,6	95,2
Przeciętne miesięczne wynagrodzenie	104,6	99,6

Produkcja sprzedana budownictwa^a

(analogiczny okres roku poprzedniego = 100)



^a W przedsiębiorstwach o liczbie pracujących powyżej 9 osób.

^b Dane meldunkowe - mogą ulec zmianie po opracowaniu sprawozdań kwartalnych.

^c W przedsiębiorstwach niefinansowych, w których liczba pracujących przekracza 49 osób.

^d W sektorze przedsiębiorstw.