



Urząd Statystyczny w Zielonej Górze
ul. Spokojna 1, 65-954 Zielona Góra
tel. 68 32 23 112, fax 68 32 536 79
http://zielonagora.stat.gov.pl/

GORZÓW WIELKOPOLSKI I ZIELONA GÓRA

W III KWARTALE 2014 R.

Podstawowe relacje ekonomiczne^c (w okresie I-VI 2014 r.)

Gorzów Wlkp.	Zielona Góra	
96,2	93,0	Wskaźnik poziomu kosztów z całokształtu działalności
2,6	5,9	Wskaźnik rentowności ze sprzedaży
3,8	7,0	Wskaźnik rentowności obrotu brutto
3,6	6,4	Wskaźnik rentowności obrotu netto
22,3	41,1	Wskaźnik płynności finansowej I stopnia
90,7	112,2	Wskaźnik płynności finansowej II stopnia

Bezrobotni zarejestrowani (stan w dniu 30 IX)

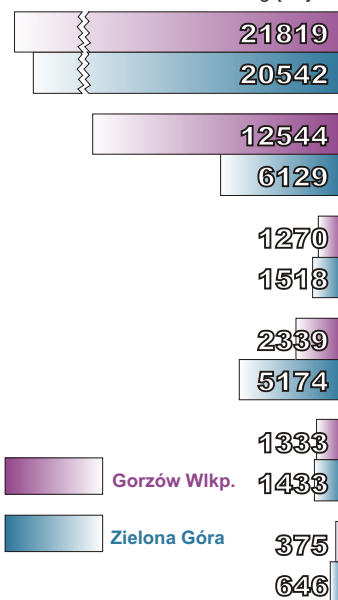
	Ogółem	W tym kobiety	Na 1 ofertę pracy
Gorzów Wlkp.	3425	1900	6
Zielona Góra	4212	2185	9

Mieszkania oddane do użytkowania^b (w okresie I-IX)

Gorzów Wlkp.	Zielona Góra	
247	467	Mieszkania oddane do użytkowania
42	57	w tym budownictwo indywidualne
67,7	66,6	Przeciętna powierzchnia użytkowa 1 mieszkania w m ²
150,8	125,1	w tym budownictwo indywidualne

Przeciętne miesięczne zatrudnienie^{ad}

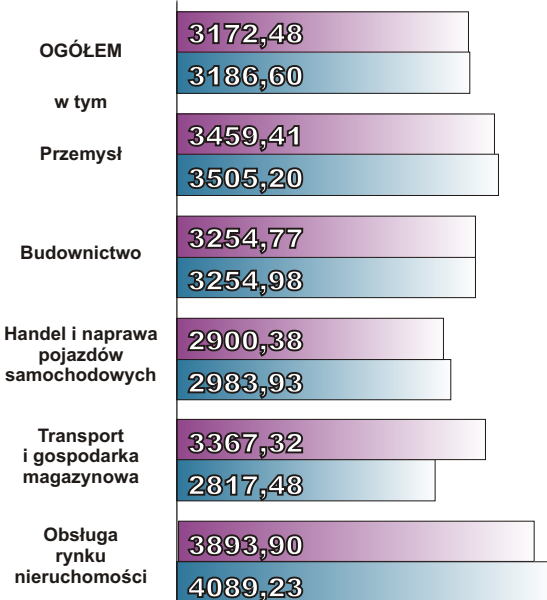
w wartościach bezwzględnych



(w okresie I-IX)

Przeciętne miesięczne wynagrodzenie brutto^{ad}

w zł



Stopa bezrobocia

(stan w dniu 30 IX)

Gorzów Wlkp. 6,1%

Zielona Góra 7,3%

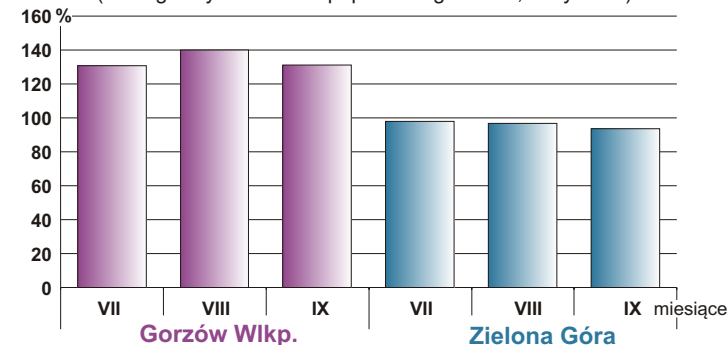
Analogiczny okres roku poprzedniego = 100

Przeciętne miesięczne zatrudnienie
Gorzów Wlkp. 103,4% Zielona Góra 96,6%

Przeciętne miesięczne wynagrodzenie
Gorzów Wlkp. 104,0% Zielona Góra 106,9%

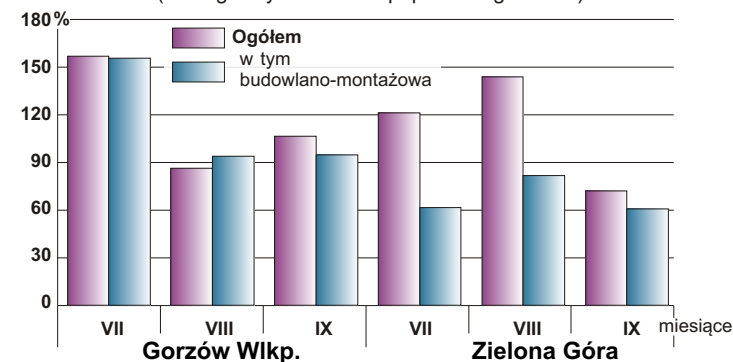
Produkcja sprzedana przemysłu^a

(analogiczny okres roku poprzedniego = 100; ceny stałe)



Produkcja sprzedana budownictwa^a

(analogiczny okres roku poprzedniego = 100)



^a W przedsiębiorstwach o liczbie pracujących powyżej 9 osób.

^b Dane meldunkowe - mogą ulec zmianie po opracowaniu sprawozdań kwartalnych.

^c W przedsiębiorstwach niefinansowych, w których liczba pracujących przekracza 49 osób.

^d W sektorze przedsiębiorstw.



Lubuski Ośrodek Badań Regionalnych

Kierownik - tel. 68 3223 192

Informatorium statystyczne - 68 3223 119, 68 3223 128, 68 3223 147

Analizy statystyczne - tel. 68 3223 193, 68 3223 166; Skład i opracowanie graficzne - tel. 68 3223 190