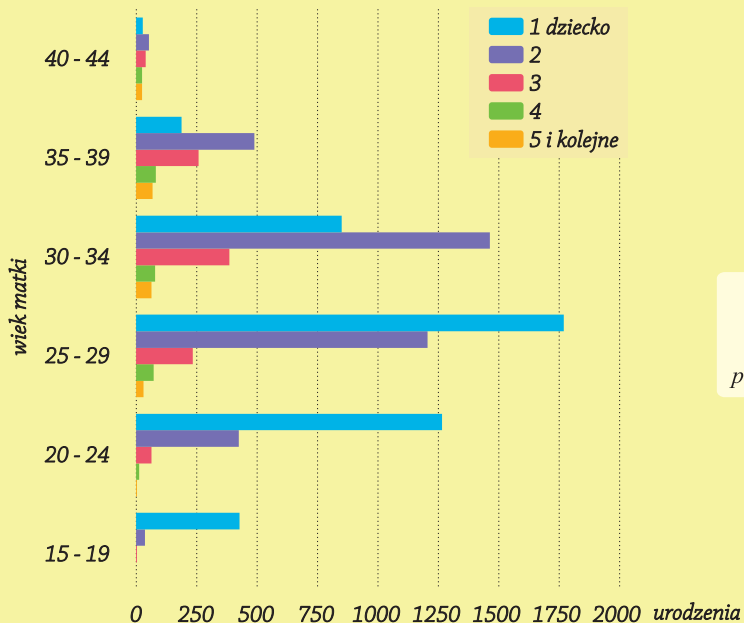


8 marca
Dzień Kobiet

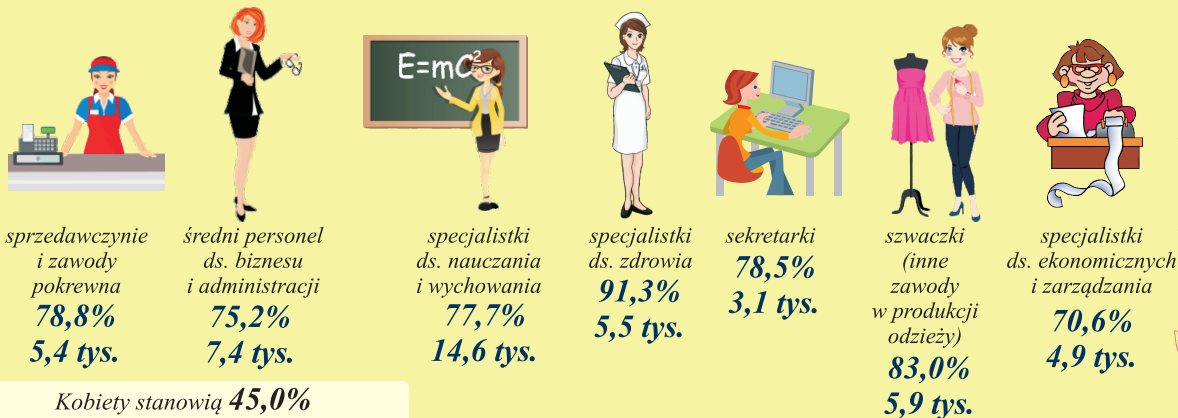
Kobiety w województwie lubuskim w 2014 r.

Urodzenia według kolejności urodzenia dziecka i wieku matki



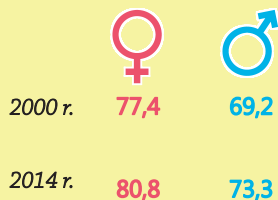
Mediana wieku matek rodzących po raz pierwszy wyniosła 26,7 roku, to nieco ponad 2 lata więcej niż w 2004 roku. Dla drugiego dziecka wiek rodzących wynosił 30,5 roku.

Wybrane grupy zawodów zdominowane przez kobiety^a
(% ogółu pracujących w danej grupie)



Kobiety stanowią **45,0%** ogółu pracujących w zawodach z grupy „przedstawiciele władz publicznych, wyżsi urzędnicy i kierownicy”.

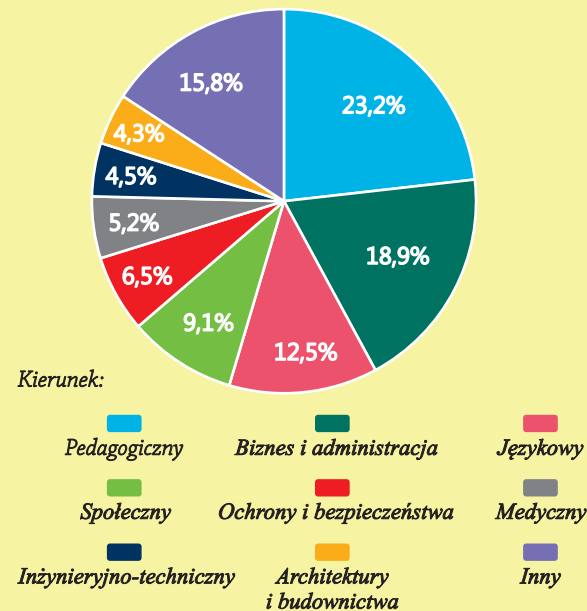
Przeciętne trwanie życia



Lubuszaneki żyją o 7,5 roku dłużej niż mężczyźni, ale o 0,8 roku krócej niż inne panie w kraju (81,6 roku).

Najdłużej kobiety żyją na Podkarpaciu, najkrócej – na Śląsku.

Struktura studentek według podgrup kierunków studiów



Urząd Statystyczny w Zielonej Górze



Lubuski Ośrodek Badań Regionalnych

a W październiku 2014 r.