

Koniunktura gospodarcza, opinie formułowane przez jednostki z siedzibą w województwie LUBUSKIM – październik 2019 r.

31.10.2019 r.

0,8

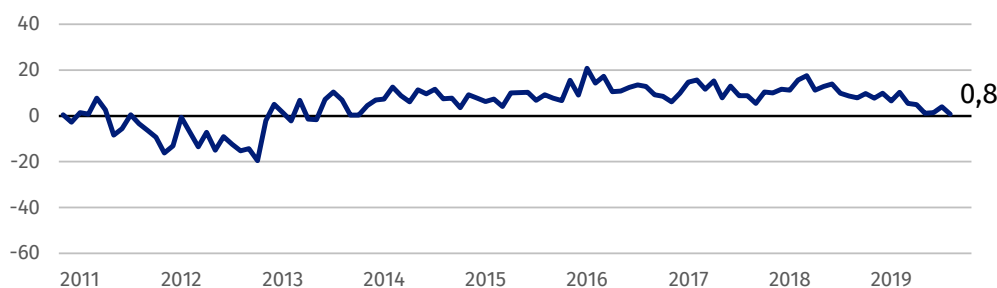
Wskaźnik ogólnego klimatu koniunktury w przetwórstwie przemysłowym

Przedsiębiorcy ze wszystkich prezentowanych rodzajów działalności oceniają w październiku koniunkturę korzystnie. Najbardziej optymistyczne opinie, choć gorsze od sygnalizowanych przed miesiącem, formułują podmioty należące do sekcji zakwaterowanie i gastronomia.

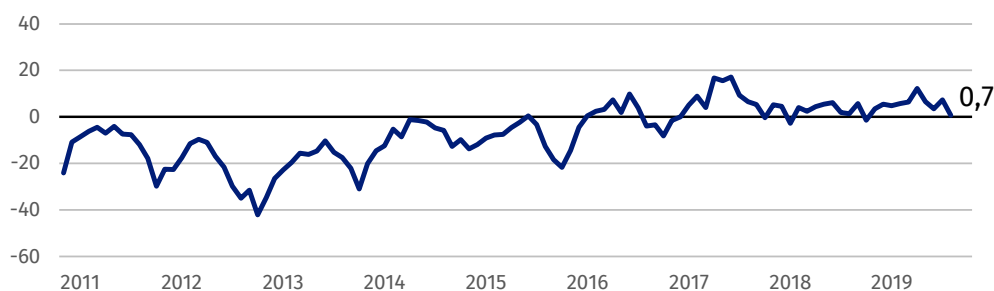
Ze wszystkich prezentowanych rodzajów działalności najbardziej optymistycznie oceniają koniunkturę przedsiębiorcy z sekcji zakwaterowanie i gastronomia

Wskaźnik ogólnego klimatu koniunktury

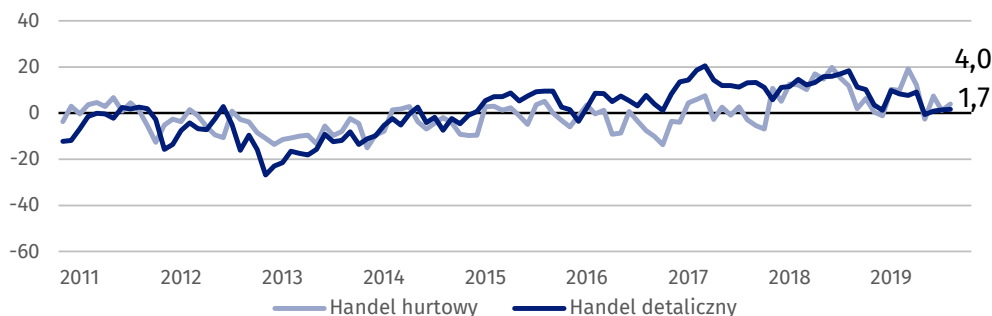
Wykres 1. Wskaźnik ogólnego klimatu koniunktury w przetwórstwie przemysłowym



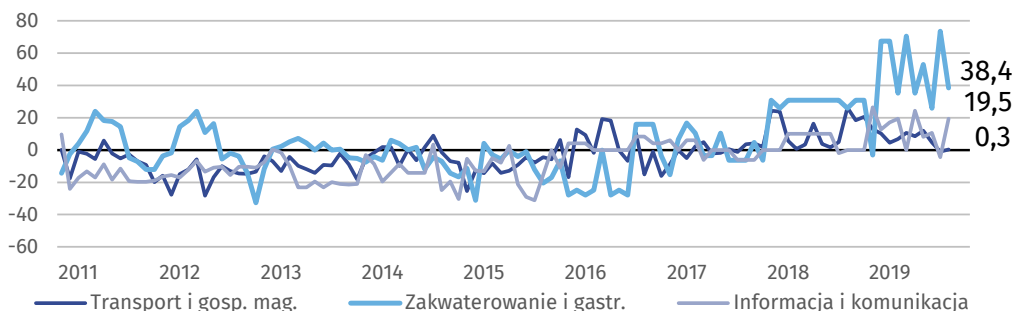
Wykres 2. Wskaźnik ogólnego klimatu koniunktury w budownictwie



Wykres 3. Wskaźnik ogólnego klimatu koniunktury w handlu



Wykres 4. Wskaźnik ogólnego klimatu koniunktury w wybranych sekcjach usługowych



Barierzy działalności przedsiębiorstw

PRZETWÓRSTWO PRZEMYSŁOWE

W największym stopniu ograniczającą działalność barierą są koszty zatrudnienia (58,7% w październiku br., 59,2% przed rokiem). W skali roku najbardziej wzrosła uciążliwość barier wynikających z niedostatecznego popytu na rynku krajowym (z 9,7% do 24,9%), niepewności ogólnej sytuacji gospodarczej (z 29,1% do 43,3%) oraz niedostatecznego popytu na rynku zagranicznym (z 14,1% do 25,4%), natomiast spadło – bariery związanej z niedoborem pracowników (z 51,0% do 37,8%).

BUDOWNICTWO

Największe trudności wskazywane przez firmy zgłaszające bariery związane są z kosztami zatrudnienia (70,7% w październiku br., 50,6% przed rokiem – znaczenie tej bariery wzrosło w największym stopniu w skali roku). W porównaniu z październikiem 2018 r. najbardziej spadła uciążliwość bariery wynikającej z niepewności ogólnej sytuacji gospodarczej (z 32,4% do 21,3%).

HANDEL HURTOWY

Najbardziej ograniczającą działalność barierą są wysokie obciążenia na rzecz budżetu (63,7% w październiku br., 39,2% przed rokiem). Znaczenie tej bariery oraz związanej z kosztami zatrudnienia (z 38,0% do 57,9%) wzrosło w największym stopniu w skali roku.

HANDEL DETALICZNY

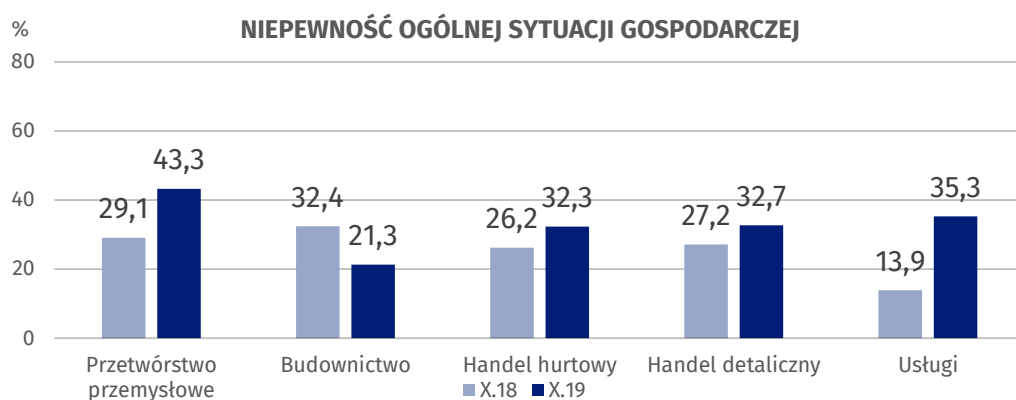
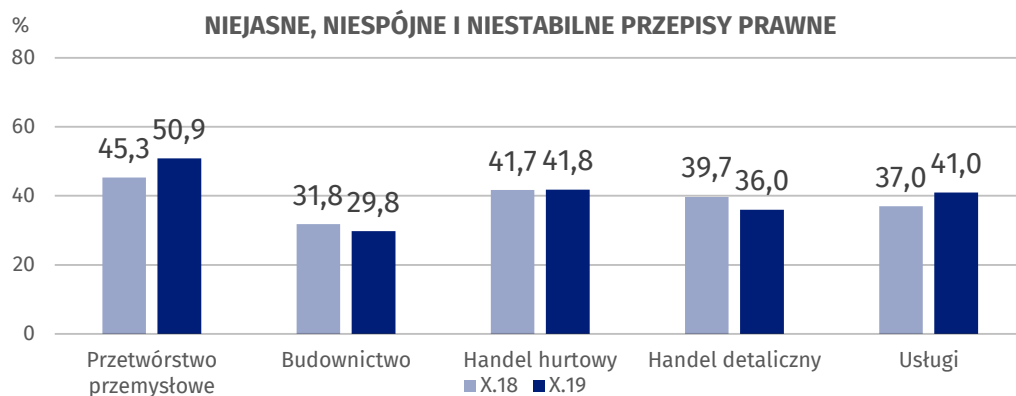
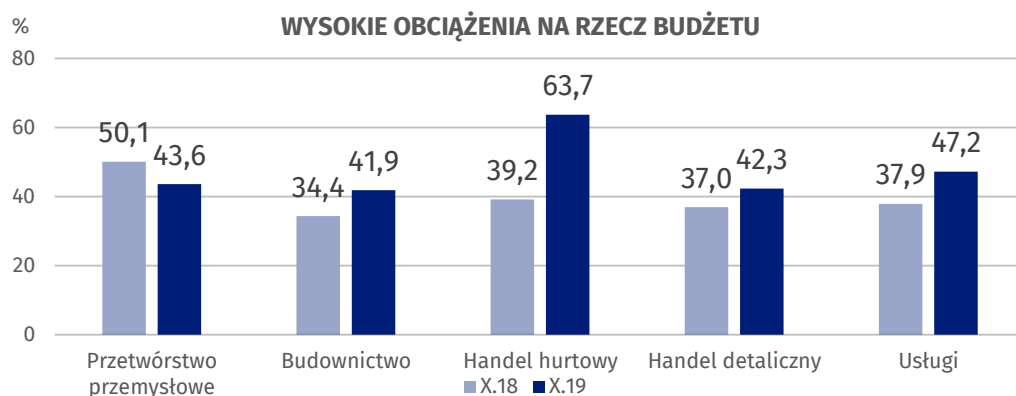
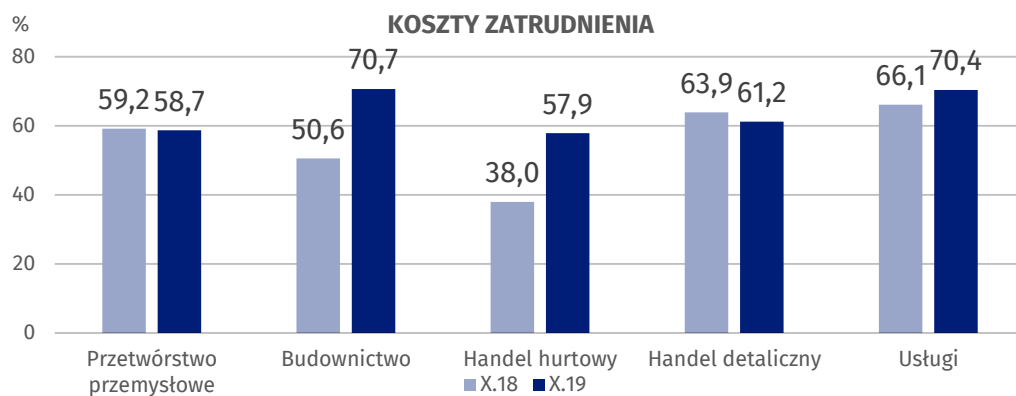
Barierą w największym stopniu ograniczającą działalność są koszty zatrudnienia (61,2% w październiku 2019 r., 63,9% przed rokiem). W porównaniu z październikiem ub.r. najbardziej wzrosło znaczenie barier związanych z niedostatecznym popytem (z 20,8% do 33,4%) oraz zbyt dużą konkurencją na rynku (z 39,9% do 51,9%), natomiast spadło – bariery wynikające z niedoboru pracowników (z 40,0% do 28,3%).

USŁUGI

W największym stopniu ograniczającą działalność usługową barierą są koszty zatrudnienia (70,4% w październiku 2019 r., 66,1% przed rokiem). W porównaniu z październikiem 2018 r. wzrosło najbardziej znaczenie bariery związanej z niepewnością ogólnej sytuacji gospodarczej (z 13,9% do 35,3%), zmniejszyła się natomiast uciążliwość barier wynikających ze zbyt dużej konkurencji firm krajowych (z 21,6% do 10,7%) oraz niedoboru powierzchni usługowej i/lub wyposażenia (z 8,9% do 0,6%).

W porównaniu z październikiem 2018 r. najbardziej wzrosło znaczenie bariery związanej z wysokimi obciążeniami na rzecz budżetu w handlu hurtowym

Wykres 5. Wybrane bariery działalności gospodarczej



Opracowanie merytoryczne:
**Departament Studiów
Makroekonomicznych i Finansów
Olga Gaca**
Tel: 22 608 36 51
e-mail: o.gaca@stat.gov.pl

Wydział Współpracy z Mediami

Tel: 22 608 34 91, 22 608 38 04

e-mail: obslugaprasowa@stat.gov.pl

Rozpowszechnianie:
Rzecznik Prasowy Prezesa GUS

Karolina Banaszek
Tel: 22 608 34 75, 22 608 30 09
e-mail: rzecznik@stat.gov.pl



www.stat.gov.pl



@GUS_STAT



@GlownyUrzadStatystyczny

Powiązane opracowania

[Koniunktura gospodarcza w przetwórstwie przemysłowym, budownictwie, handlu i usługach 2000 – 2019](#)

[Badanie koniunktury gospodarczej – zeszyt metodologiczny](#)

Temat dostępny w bazach danych

[Dziedzina Baza Wiedzy Koniunktura Gospodarcza](#)

Ważniejsze pojęcia dostępne w słowniku

[Koniunktura gospodarcza](#)

[Bariery działalności](#)