

Listopad 2017 = 100

LUBUSKIE

POLSKA

**Produkcja sprzedana przemysłu<sup>a</sup>**  
(ceny stałe)

107,2

104,7

**Produkcja budowlano-montażowa<sup>a</sup>**  
(ceny bieżące)

103,4

117,1

**Mieszkania oddane do użytkowania<sup>b</sup>**

66,2

97,5

**Sprzedaż detaliczna<sup>a</sup>** (ceny bieżące)

115,6

108,2

**Przeciętne miesięczne wynagrodzenie brutto<sup>ac</sup>**

108,3

107,7

**Przeciętne miesięczne zatrudnienie<sup>ac</sup>**

103,1

103,0

**Bezrobotni zarejestrowani**  
(stan w dniu 30 XI)

89,7

89,0

**Stopa bezrobocia rejestrowanego**  
(stan w dniu 30 XI)

5,7%

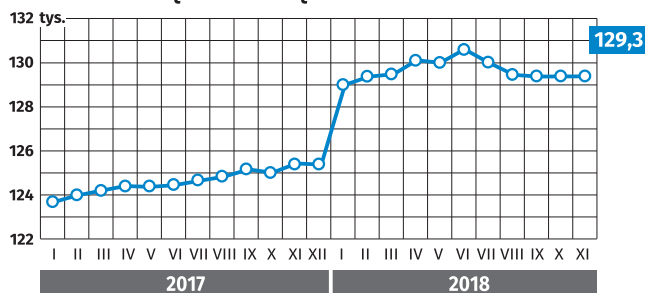
5,7%

**zmiana w p. proc.**

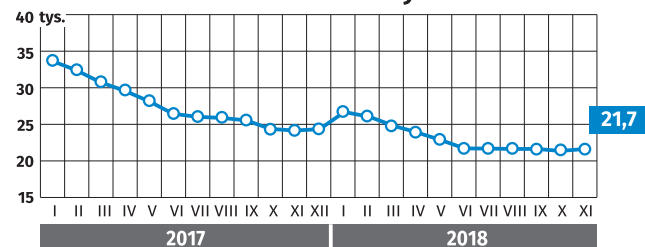
0,7 ↓

0,8 ↓

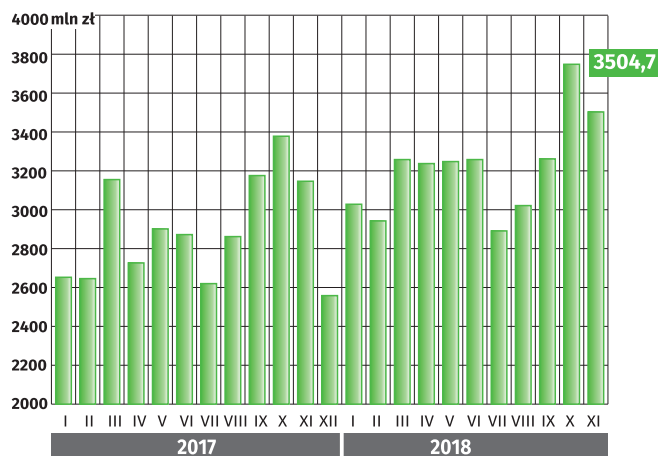
Przeciętne miesięczne zatrudnienie<sup>ac</sup>



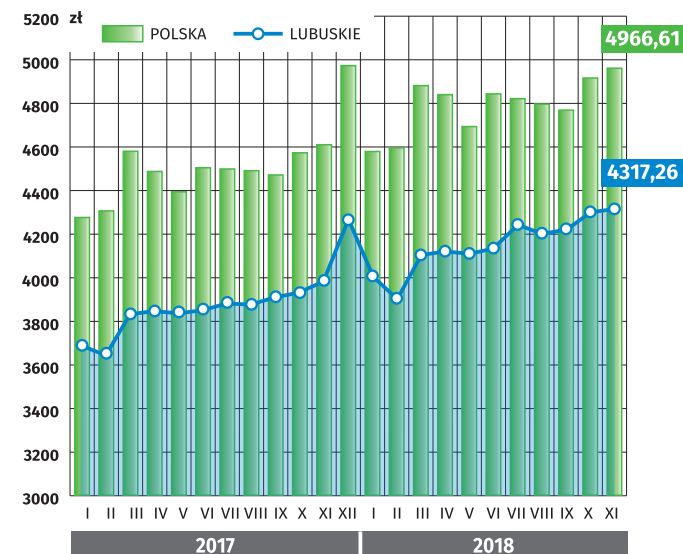
Liczba bezrobotnych



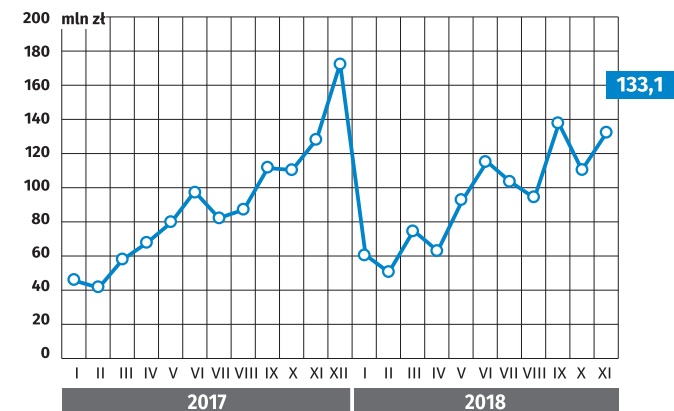
Produkcja sprzedana przemysłu<sup>a</sup>



Przeciętne miesięczne wynagrodzenie brutto<sup>ac</sup>



Produkcja budowlano-montażowa<sup>a</sup>



<sup>a</sup> W przedsiębiorstwach o liczbie pracujących powyżej 9 osób.

<sup>b</sup> Dane meldunkowe - mogą ulec zmianie po opracowaniu sprawozdań kwartalnych.

<sup>c</sup> W sektorze przedsiębiorstw.