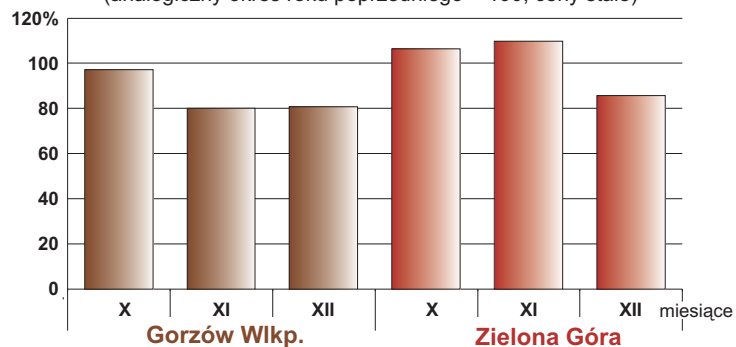


## Produkcja sprzedana przemysłu<sup>a</sup> (analogiczny okres roku poprzedniego = 100; ceny stałe)



## Podstawowe relacje ekonomiczne<sup>c</sup> (w okresie I-IX)

Gorzów Wlkp.	Zielona Góra	Wskaźnik
95,5	92,8	Wskaźnik poziomu kosztów z całokształtu działalności
3,9	4,9	Wskaźnik rentowności ze sprzedaży
4,4	7,2	Wskaźnik rentowności obrotu brutto
4,1	5,9	Wskaźnik rentowności obrotu netto
9,7	21,8	Wskaźnik płynności finansowej I stopnia
75,2	82,7	Wskaźnik płynności finansowej II stopnia

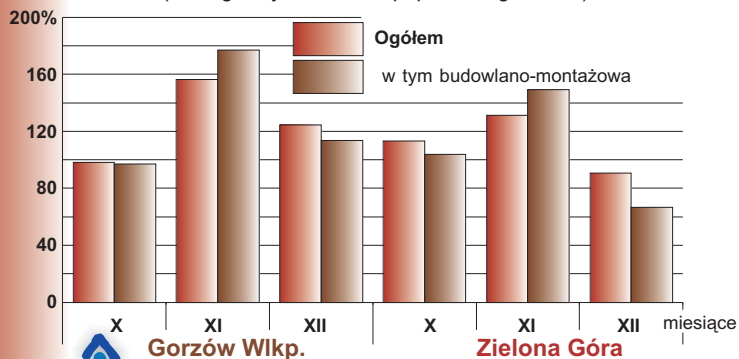
## Stopa bezrobocia (stan w dniu 31 XII)

Gorzów Wlkp.	9,3%
Zielona Góra	8,3%

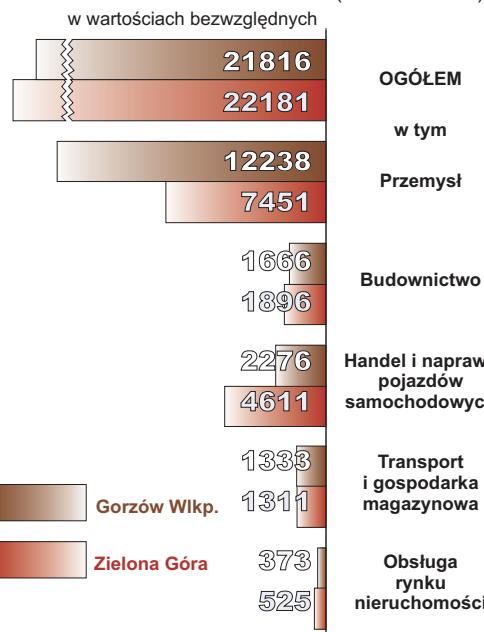
## Mieszkania oddane do użytkowania<sup>b</sup> (w okresie I-XII)

Gorzów Wlkp.	Zielona Góra	Opis
562	452	Mieszkania oddane do użytkowania
45	125	w tym budownictwo indywidualne
58,8	83,1	Powierzchnia użytkowa 1 mieszkania w m <sup>2</sup>
154,8	136,4	w tym budownictwo indywidualne

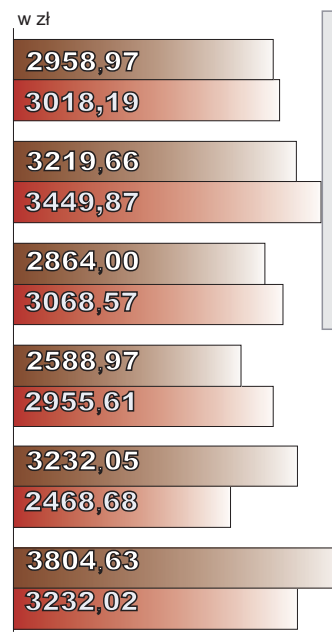
## Produkcja sprzedana budownictwa<sup>a</sup> (analogiczny okres roku poprzedniego = 100)



## Przeciętne miesięczne zatrudnienie<sup>ad</sup>



## Przeciętne miesięczne wynagrodzenie brutto<sup>ad</sup>



## Bezrobotni zarejestrowani (stan w dniu 31 XII)

	Ogółem	W tym kobiety	Na 1 ofertę pracy
Gorzów Wlkp.	5250	2725	38
Zielona Góra	4826	2439	18

Analogiczny okres roku poprzedniego = 100

	Gorzów Wlkp.	Zielona Góra
Przeciętne miesięczne zatrudnienie	101,8%	101,2%
Przeciętne miesięczne wynagrodzenie	102,7%	102,4%

<sup>a</sup> W przedsiębiorstwach o liczbie pracujących powyżej 9 osób.

<sup>b</sup> Dane meldunkowe - mogą ulec zmianie po opracowaniu sprawozdań kwartalnych.

<sup>c</sup> W przedsiębiorstwach niefinansowych, w których liczba pracujących przekracza 49 osób.

<sup>d</sup> W sektorze przedsiębiorstw.