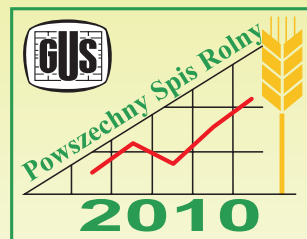




Urząd Statystyczny w Zielonej Górze
65-954 Zielona Góra, ul. Spokojna 1
www.stat.gov.pl/zg
tel. 68 32 23 112, fax 68 32 536 79



WOJEWÓDZTWO LUBUSKIE

Warunki życia mieszkańców województwa lubuskiego w 2009 r. (wyniki badania budżetów gospodarstw domowych)

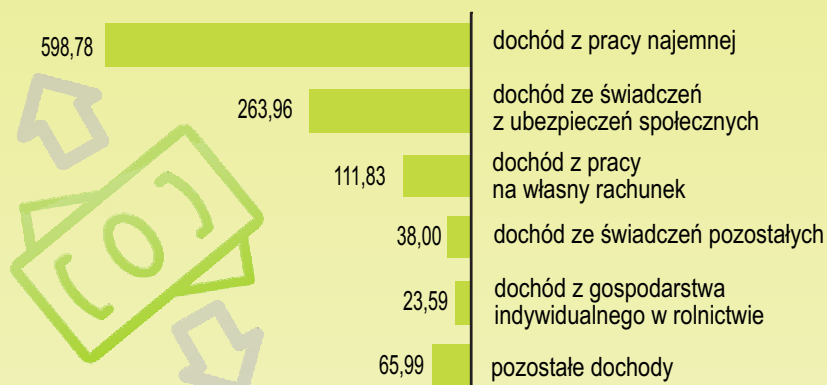
Przeciętny miesięczny dochód rozporządzalny na 1 osobę

Polska - 1114,49 zł Lubuskie - 1103,32 zł
2008 = 100
106,6% ↑ 104,2% ↑

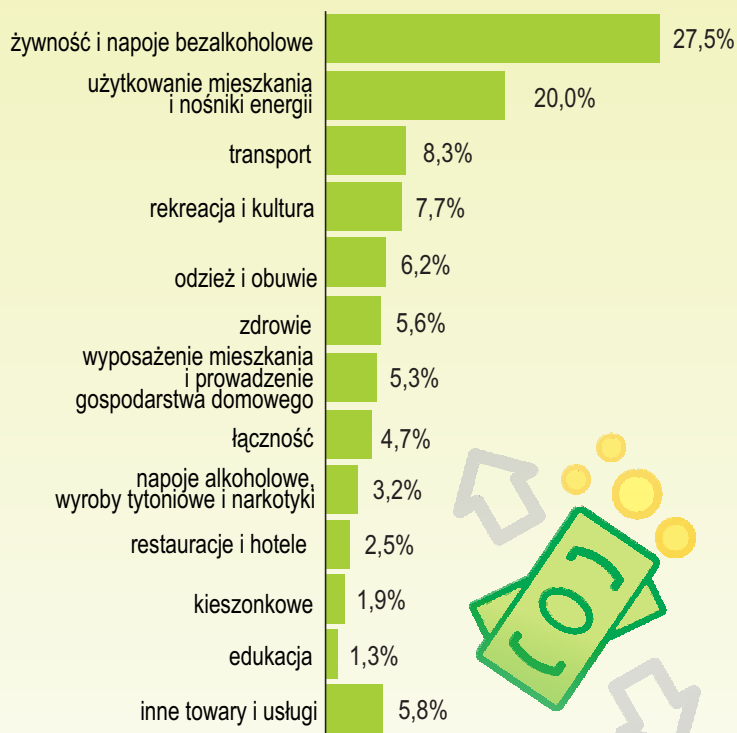
Przeciętne miesięczne wydatki na 1 osobę

Polska - 956,68 zł Lubuskie - 937,9 zł
2008 = 100
105,8% ↑ 100,4% ↑

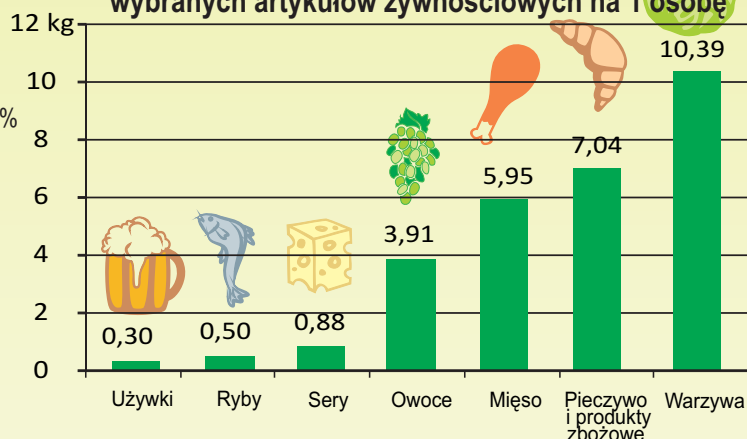
Przeciętny dochód rozporządzalny na 1 osobę w zł



Struktura przeciętnych miesięcznych wydatków na towary i usługi konsumpcyjne na 1 osobę



Przeciętne miesięczne spożycie wybranych artykułów żywnościowych na 1 osobę



Gospodarstwa domowe wyposażone w wybrane dobra trwałego użytkowania

	W % ogółu gospodarstw domowych	Przyrost w stosunku do 2008 r. w pkt proc.
Telefon komórkowy	86,3	↑ 4,9
Odtwarzacz DVD	52,8	↑ 5,2
Cyfrowy aparat fotograficzny	45,9	↑ 9,6
Komputer osobisty	62,3	↑ 4,7
w tym z dostępem do Internetu	55,9	↑ 10,1
Samochód osobowy	60,2	↑ 3,8



Lubuski Ośrodek Badań Regionalnych
Kierownik - tel. 68 3223 192,
Informatorium statystyczne - 68 3223 119, 68 3223 128, 68 3223 147
Analizy statystyczne - tel. 68 3223 193, 68 3223 190
Skład i opracowanie graficzne - tel. 68 3223 166