



Urząd Statystyczny w Zielonej Górze  
ul. Spokojna 1, 65-954 Zielona Góra  
tel. 68 32 23 112, fax 68 32 536 79  
http://zielonagora.stat.gov.pl/

# GORZÓW WIELKOPOLSKI I ZIELONA GÓRA

## W IV KWARTALE 2014 R.

### Podstawowe relacje ekonomiczne<sup>c</sup> (w okresie I-IX 2014 r.)

Gorzów Wlkp.	Zielona Góra	Wskaźnik
96,4	94,3	Wskaźnik poziomu kosztów z całokształtu działalności
2,9	4,5	Wskaźnik rentowności ze sprzedaży
3,6	5,7	Wskaźnik rentowności obrotu brutto
3,3	5,2	Wskaźnik rentowności obrotu netto
18,2	44,9	Wskaźnik płynności finansowej I stopnia
81,2	115,1	Wskaźnik płynności finansowej II stopnia

### Bezrobotni zarejestrowani (stan w dniu 31 XII)

	Ogółem	W tym kobiety	Na 1 ofertę pracy
Gorzów Wlkp.	3378	1817	23
Zielona Góra	4244	2171	12

### Mieszkania oddane do użytkowania<sup>b</sup> (w okresie I-XII)

Gorzów Wlkp.	Zielona Góra	Mieszkania oddane do użytkowania
534	843	Mieszkania oddane do użytkowania
55	91	w tym budownictwo indywidualne
60,1	62,8	Przeciętna powierzchnia użytkowa 1 mieszkania w m <sup>2</sup>
146,1	117,4	w tym budownictwo indywidualne

### Przeciętne miesięczne zatrudnienie<sup>ad</sup>

(w okresie I-XII)

w wartościach bezwzględnych	
OGÓŁEM	21935
w tym	20476
Przemysł	12539
	6119
Budownictwo	1312
	1531
Handel i naprawa pojazdów samochodowych	2368
	5195
Transport i gospodarka magazynowa	1360
	1420
Obsługa rynku nieruchomości	370
	687

### Przeciętne miesięczne wynagrodzenie brutto<sup>ad</sup>

w zł

OGÓŁEM	3206,58
	3210,46
Przemysł	3484,97
	3477,19
Budownictwo	3320,83
	3260,63
Handel i naprawa pojazdów samochodowych	2878,38
	3002,12
Transport i gospodarka magazynowa	3422,79
	2845,20
Obsługa rynku nieruchomości	4083,87
	4052,37

### Stopa bezrobocia

(stan w dniu 31 XII)

Gorzów Wlkp. 6,0%

Zielona Góra 7,3%

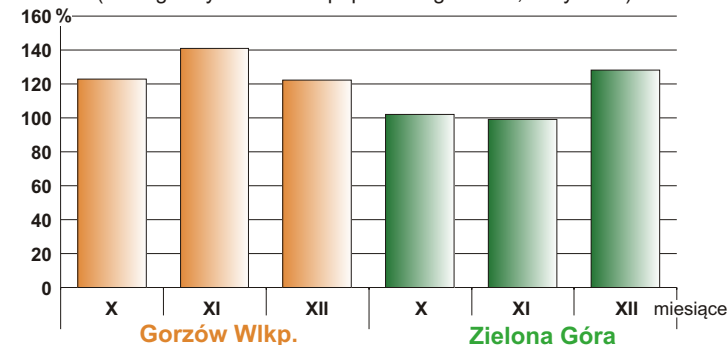
Analogiczny okres roku poprzedniego = 100

Przeciętne miesięczne zatrudnienie  
Gorzów Wlkp. 102,6% Zielona Góra 96,1%

Przeciętne miesięczne wynagrodzenie  
Gorzów Wlkp. 103,4% Zielona Góra 107,1%

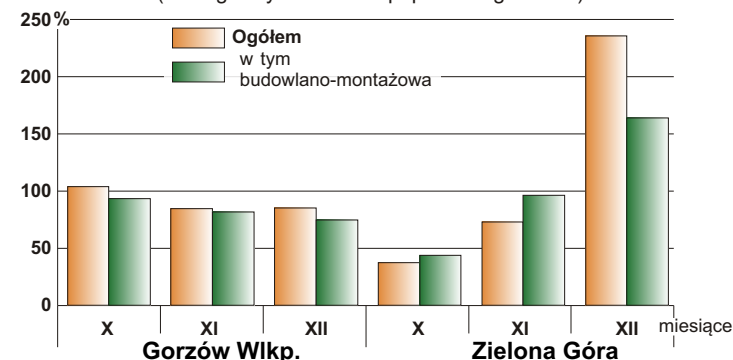
### Produkcja sprzedana przemysłu<sup>a</sup>

(analogiczny okres roku poprzedniego = 100; ceny stałe)



### Produkcja sprzedana budownictwa<sup>a</sup>

(analogiczny okres roku poprzedniego = 100)



<sup>a</sup> W przedsiębiorstwach o liczbie pracujących powyżej 9 osób.

<sup>b</sup> Dane meldunkowe - mogą ulec zmianie po opracowaniu sprawozdań kwartalnych.

<sup>c</sup> W przedsiębiorstwach niefinansowych, w których liczba pracujących przekracza 49 osób.

<sup>d</sup> W sektorze przedsiębiorstw.



Lubuski Ośrodek Badań Regionalnych

Kierownik - tel. 68 3223 192

Informatorium statystyczne - 68 3223 119, 68 3223 128, 68 3223 147

Analizy statystyczne - tel. 68 3223 193, 68 3223 166; Skład i opracowanie graficzne - tel. 68 3223 190